



SISTEMAZIONE IDRAULICA IMPLUVIO ESISTENTE



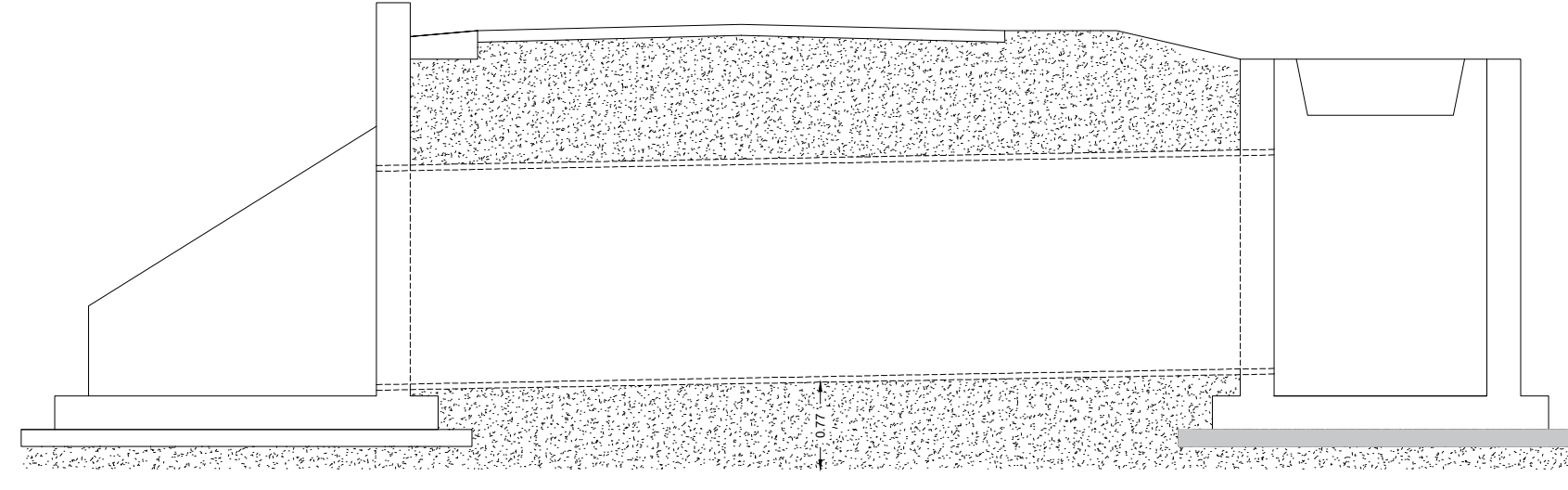
CANALETTA DA REALIZZARE

CORPO IDRICO RECETTORE

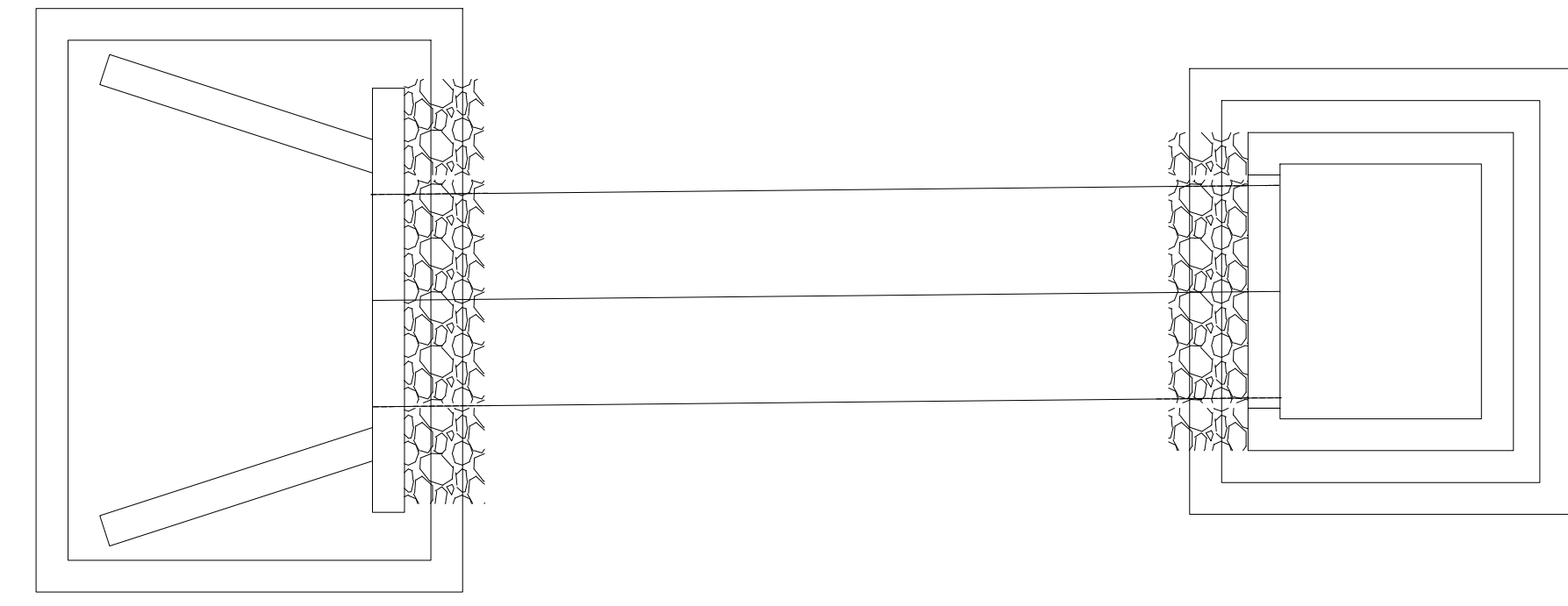
REALIZZAZIONE TOMBINO SU FOSSO ESISTENTE PER DRENAGGIO ACQUE DI PIATTAFORMA STRADALE E DI VERSANTE

PARTICOLARE TOMBINO PER DRENAGGIO ACQUE DI PIATTAFORMA E ACQUE DI VERSANTE

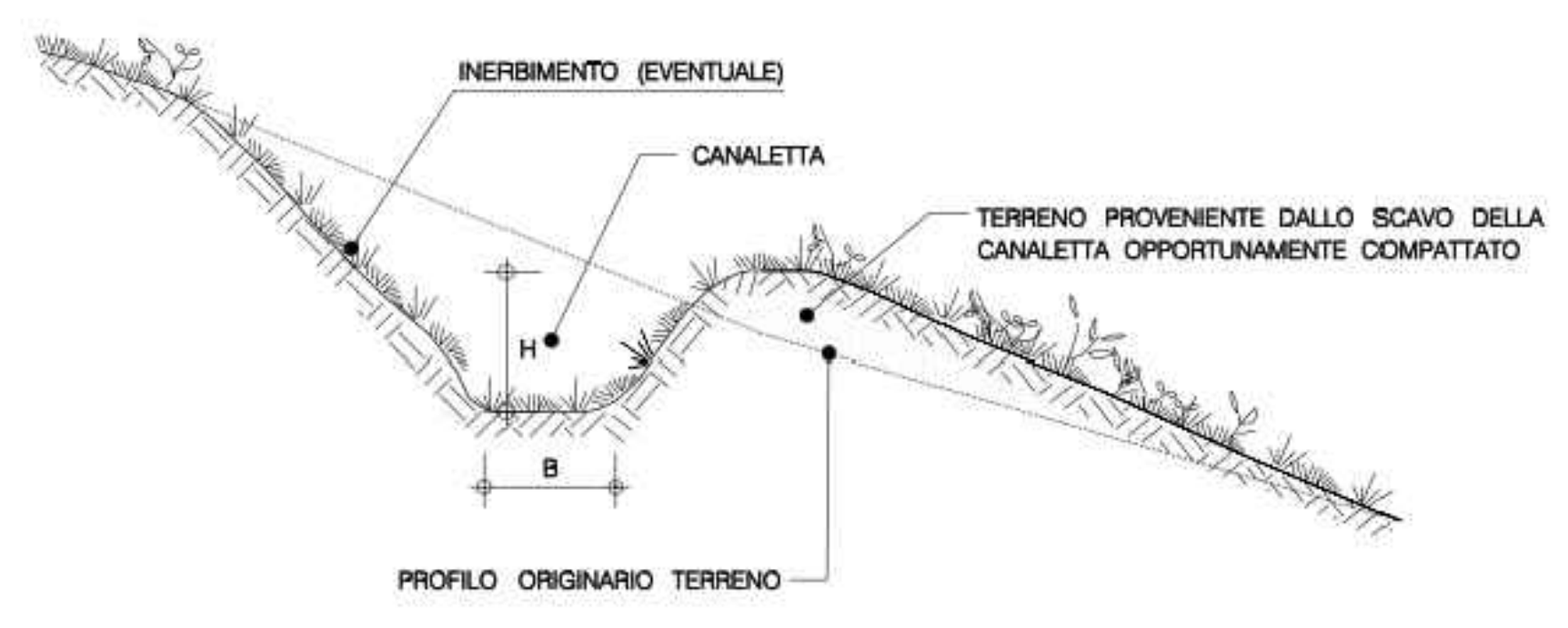
SEZIONE A - A'



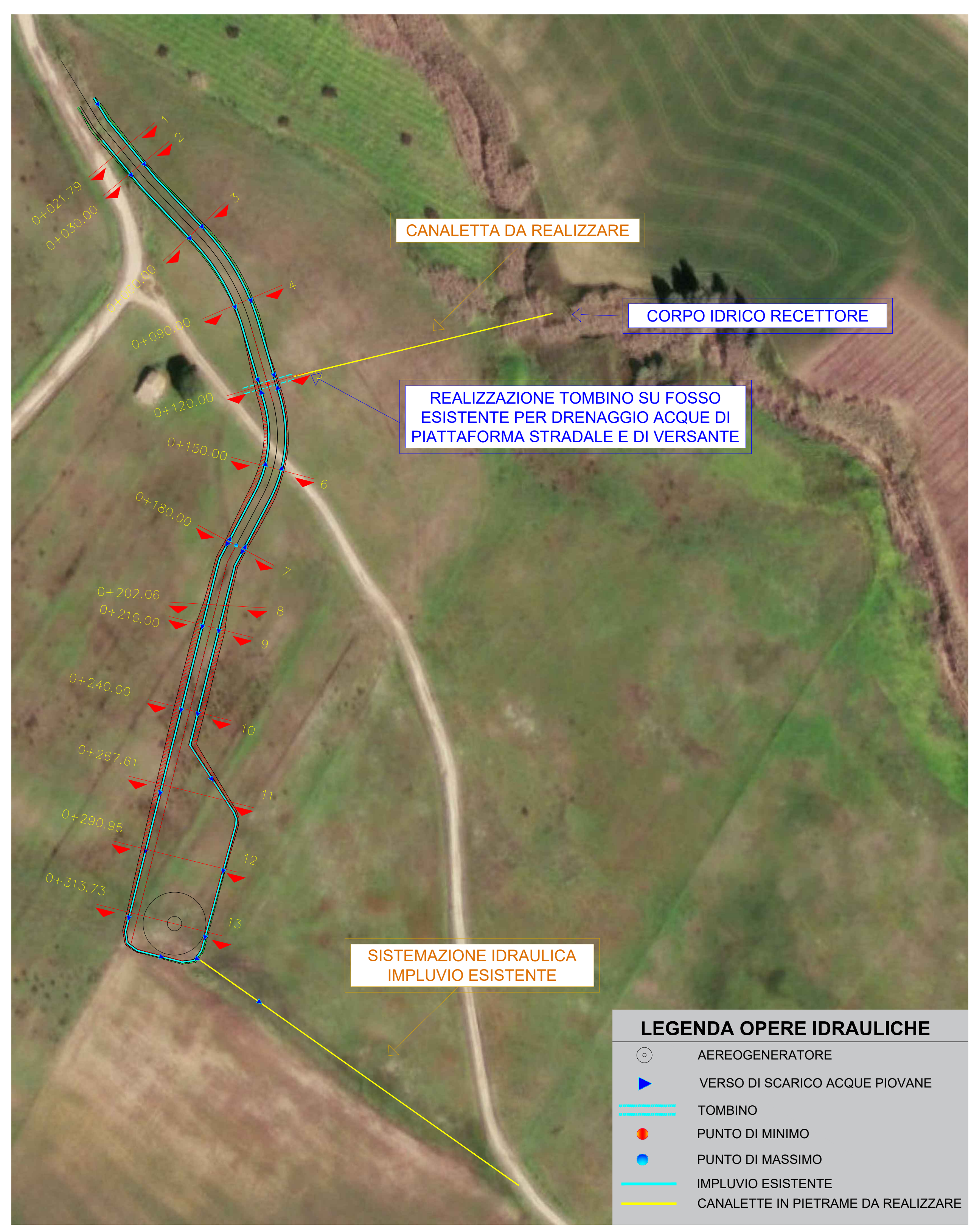
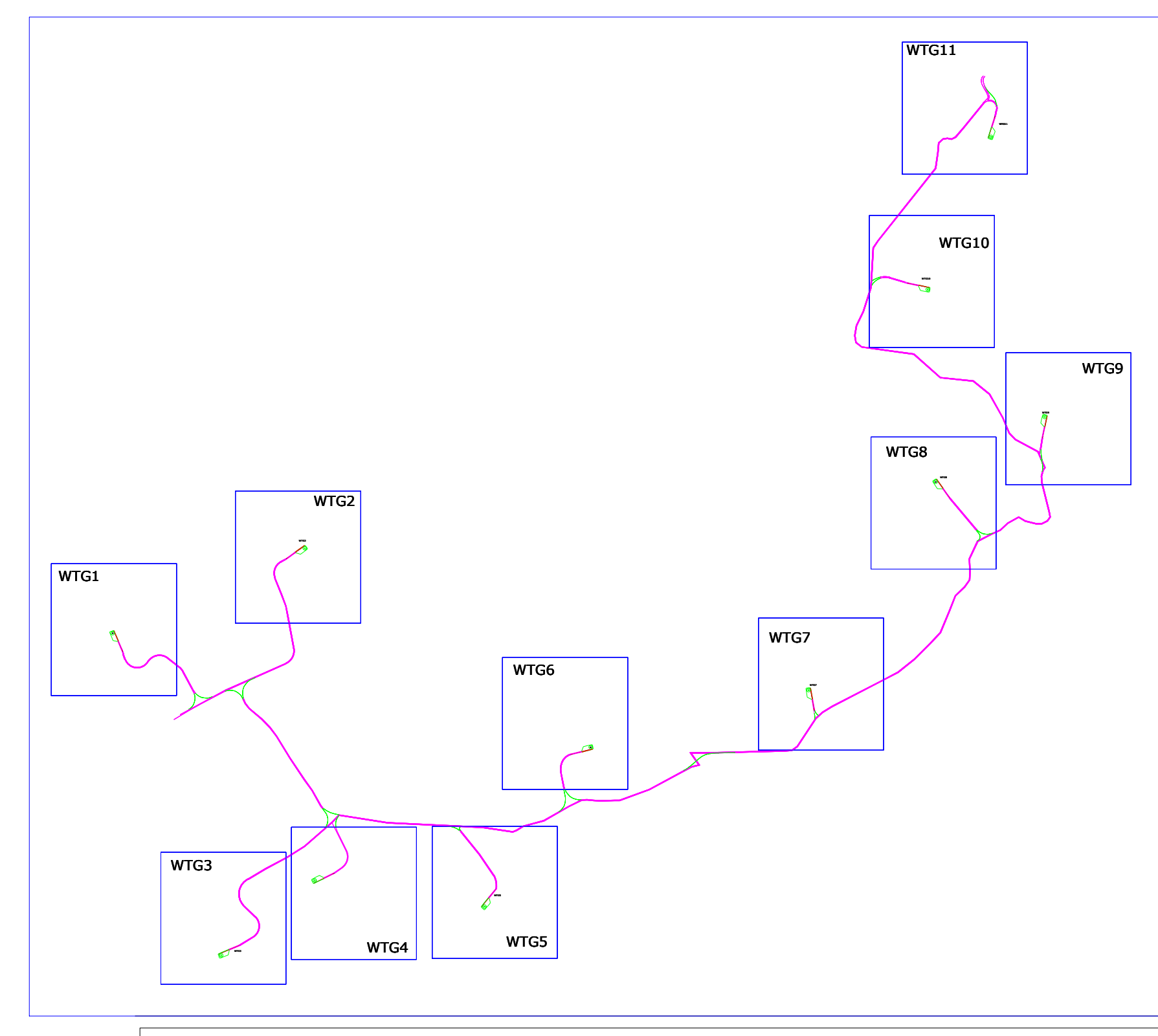
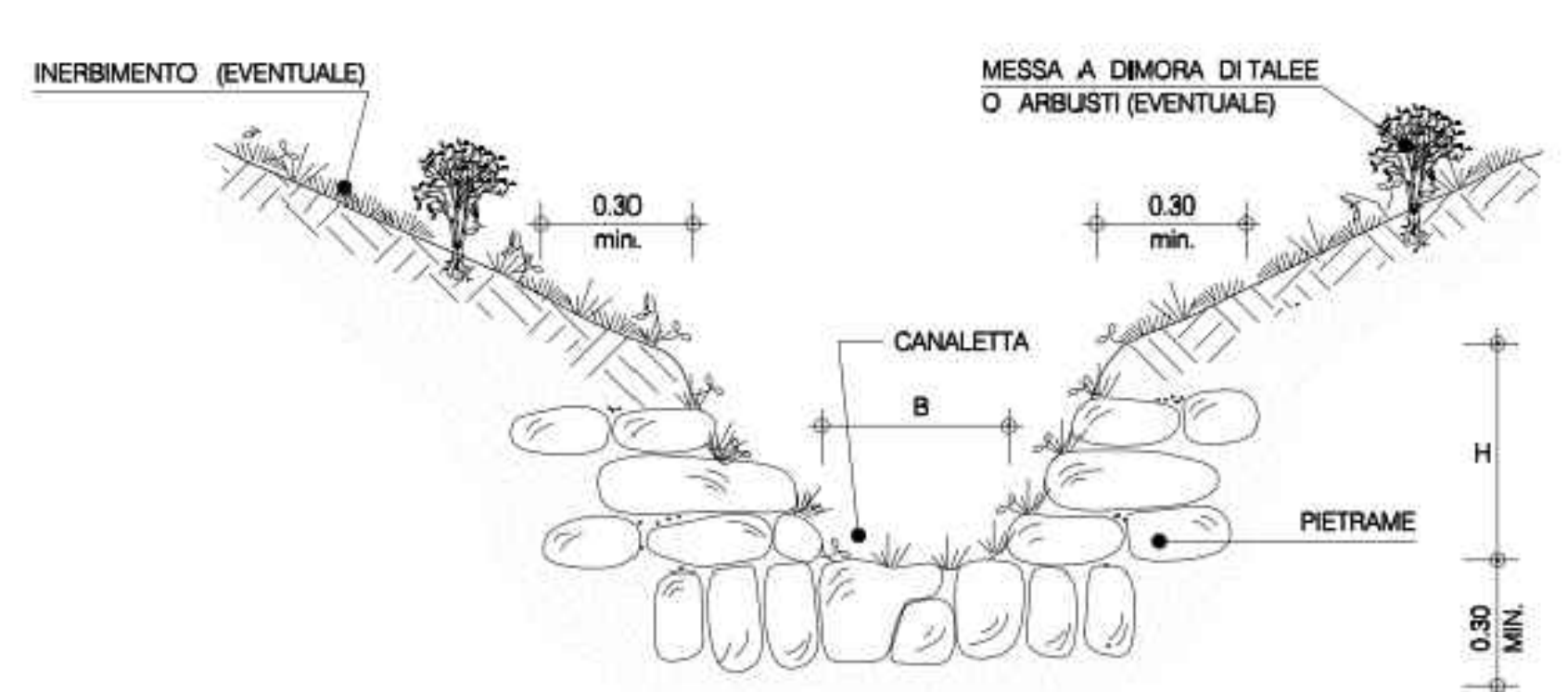
PIANTA - vista complessiva



PARTICOLARE CANALETTA IN PIETRAMME
CANALETTA IN TERRA - TIPOLOGIA 1



CANALETTA RIVESTITA CON PIETRAMME
TIPOLOGIA 3



CANALETTA DA REALIZZARE

CORPO IDRICO RECETTORE

REALIZZAZIONE TOMBINO SU FOSSO ESISTENTE PER DRENAGGIO ACQUE DI PIATTAFORMA STRADALE E DI VERSANTE

SISTEMAZIONE IDRAULICA IMPLUVIO ESISTENTE

LEGENDA OPERE IDRAULICHE

- AEREOGENERATORE
- VERSO DI SCARICO ACQUE PIOVANE
- TOMBINO
- PUNTO DI MINIMO
- PUNTO DI MASSIMO
- IMPLUVIO ESISTENTE
- CANALETTE IN PIETRAMME DA REALIZZARE







OGGETTO: Progetto di realizzazione di un parco eolico della potenza di 66 MW denominato "CE PARTANNA III" situato nei comuni di Marsala, Salemi e Calatafimi-Segesta provincia di Trapani (TP)

ELABORATO: PLANIMETRIA DELLE OPERE DI REGIMAZIONE DELLE ACQUE SUPERFICIALI WTG11



PROPRONENTE: AEI WIND PROJECT V S.R.L.
P.I. 16895261003
Via Vincenzo Bellini, 22 00198 Roma
C.F. e n. iscriz. REG. IMPR.: 16895261001
REA: RM_1676567
PEC: aeiwindproject@aeiwind.it

PROGETTAZIONE: Ing. Carmen Martone
Iscri. n. 1872
Ordine Ingegneri Potenza
C.F. MRTCAN73054H703E
EGM PROJECT

EGM PROJECT S.R.L.
VIA VERRASTRO 15/A
85100- POTENZA (PZ)
P.IVA 02094310766
REA PZ-206983

Rev.	Data	Descrizione	Eseguito	Verificato	Approvato
00	APRILE 2023	Emissione			