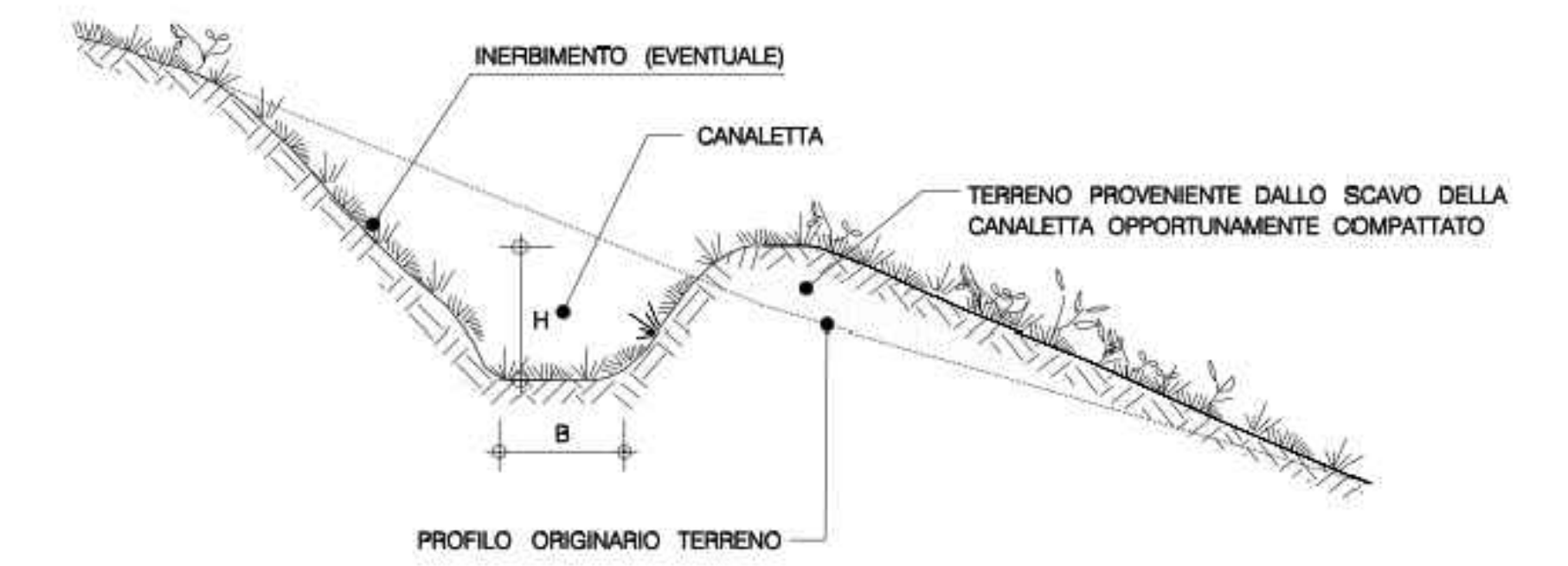
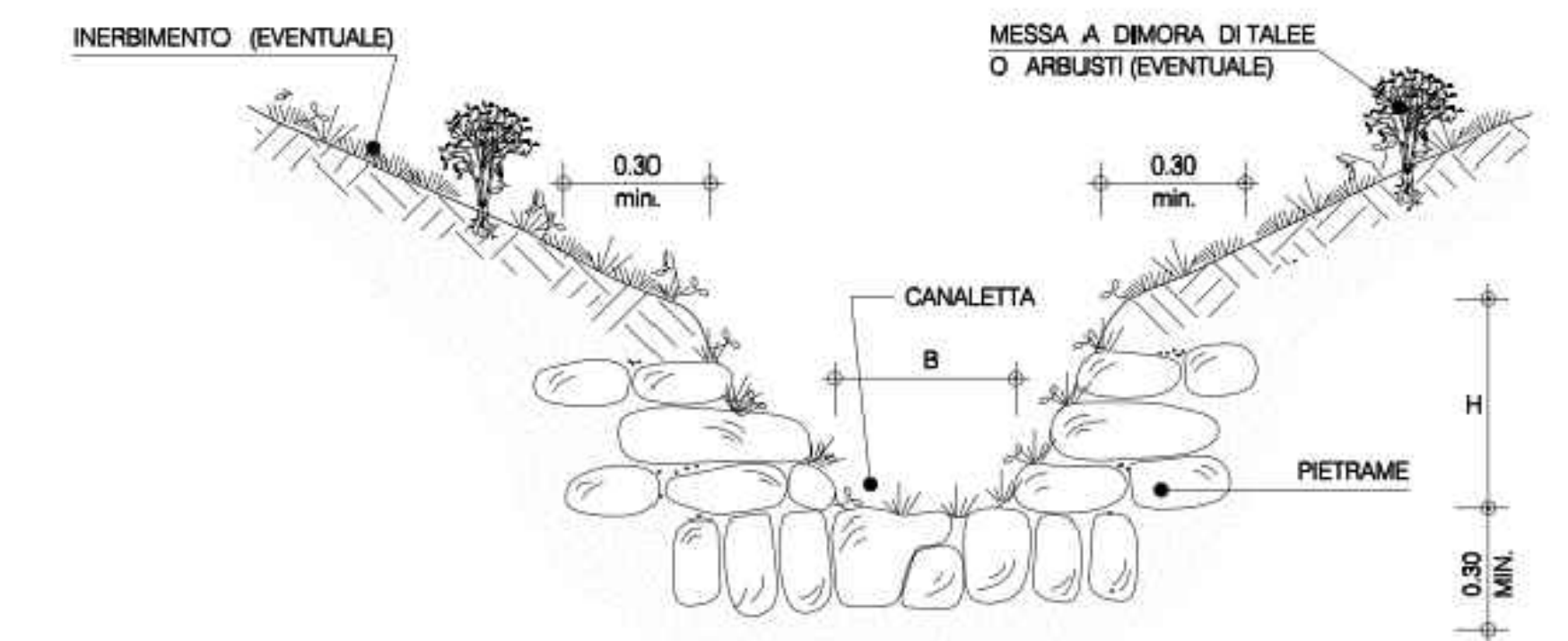


PARTICOLARE CANALETTA IN PIETRAMME
 CANALETTA IN TERRA - TIPOLOGIA 1



CANALETTA RIVESTITA CON PIETRAMME
 TIPOLOGIA 3



REALIZZAZIONE TOMBINO SU FOSSO ESISTENTE PER DRENAGGIO ACQUE DI VERSANTE

CORPO IDRICO RECETTORE

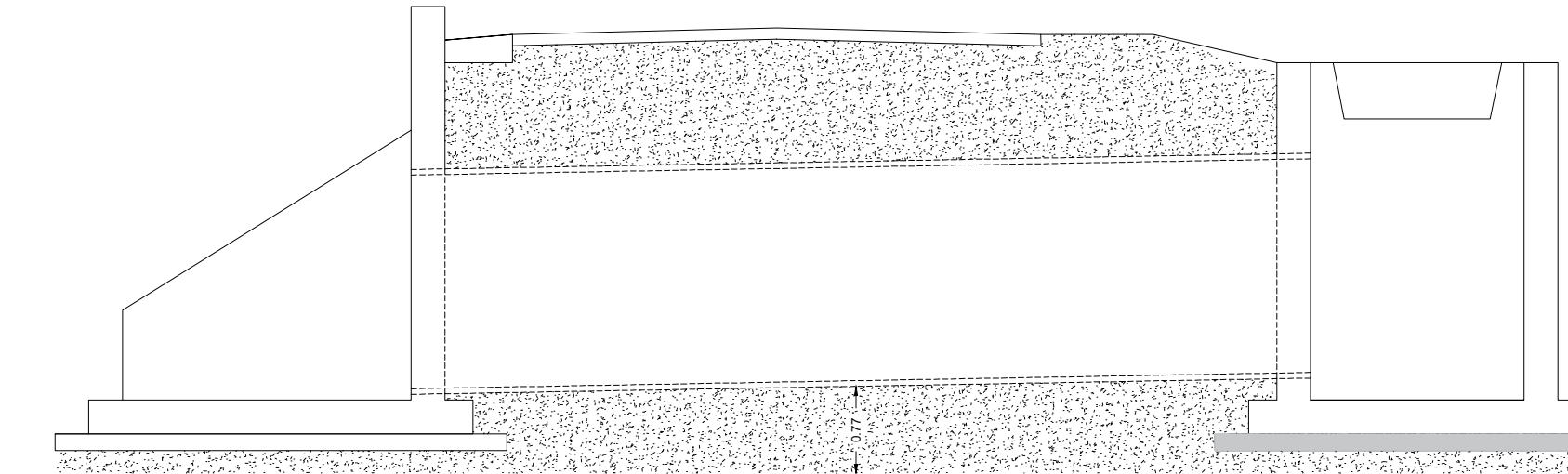
CANALETTA DA REALIZZARE

REALIZZAZIONE TOMBINO PER DRENAGGIO ACQUE ACQUE DI PIATTAFORMA STRADALE

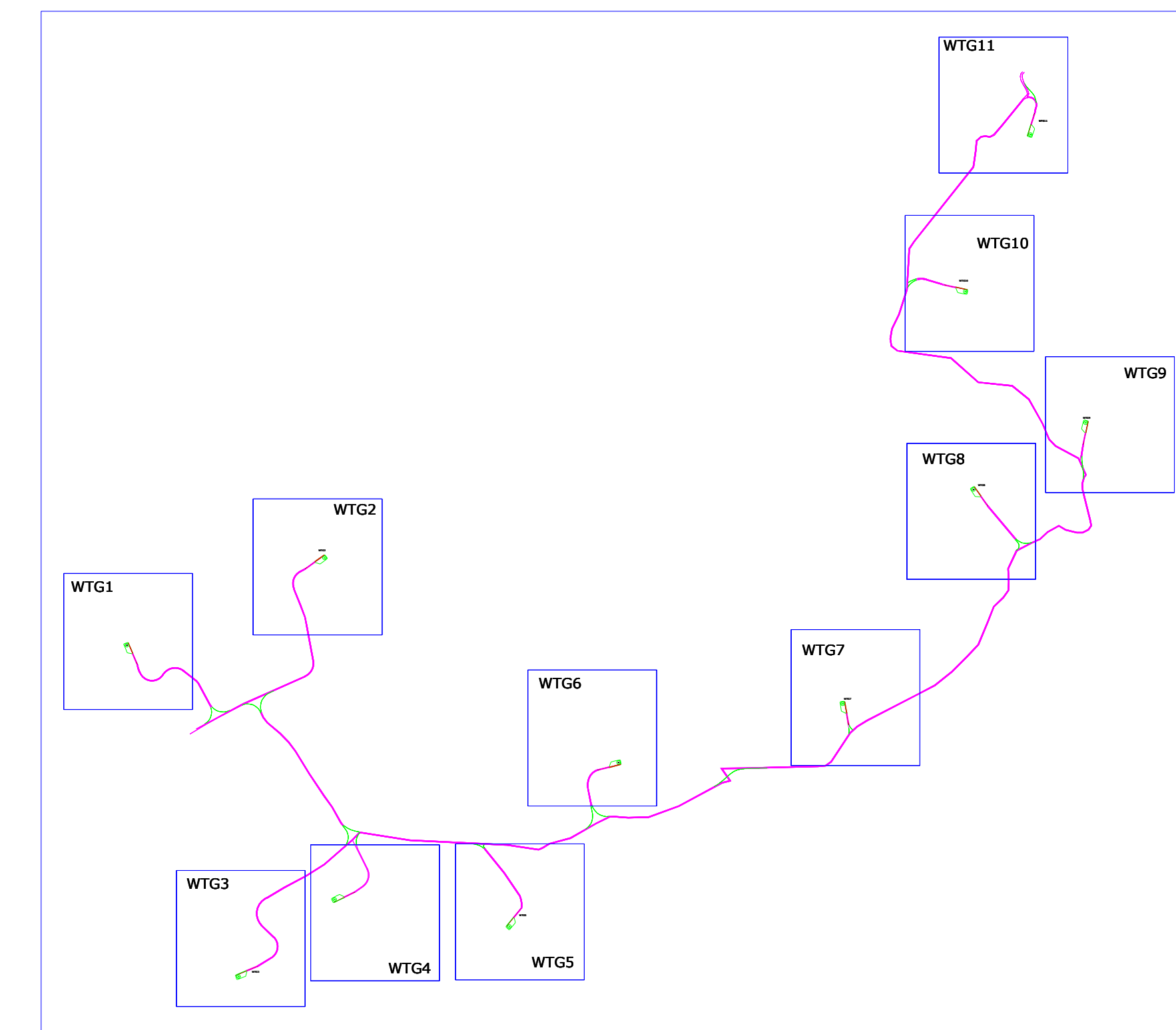
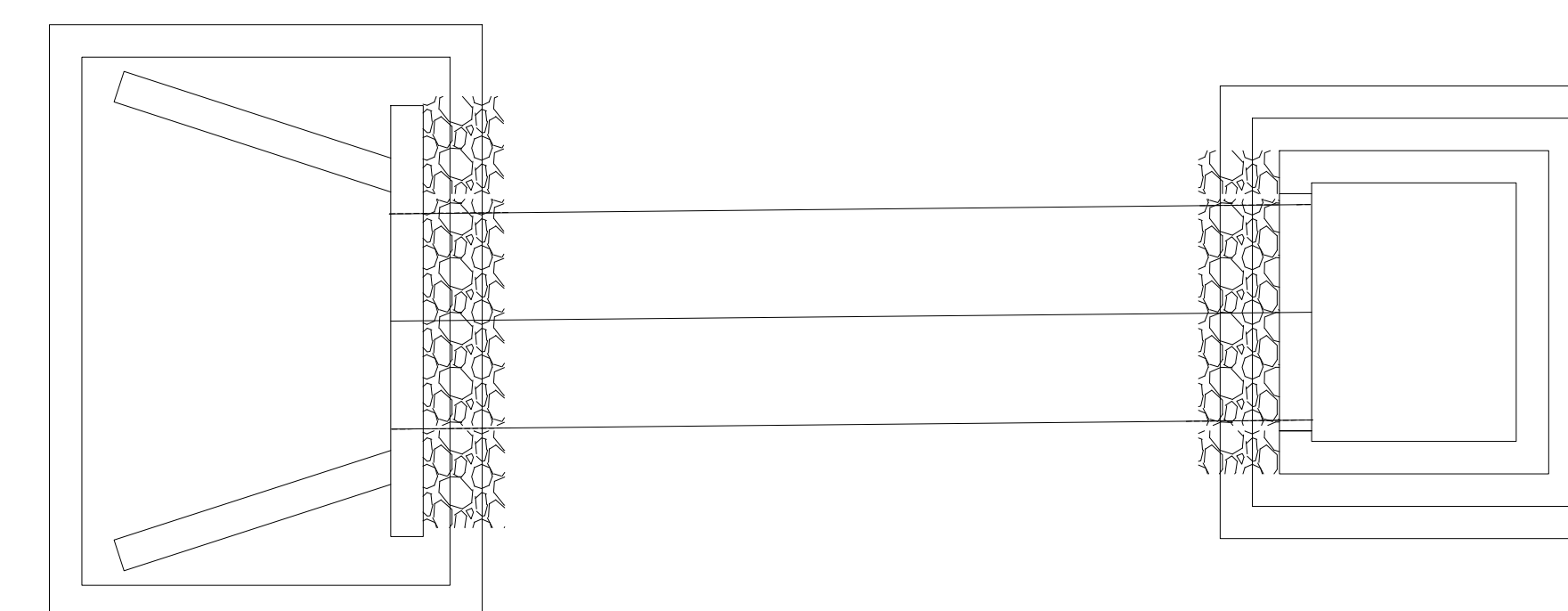
SCALA 1:500

PARTICOLARE TOMBINO PER DRENAGGIO ACQUE DI PIATTAFORMA E ACQUE DI VERSANTE

SEZIONE A - A'

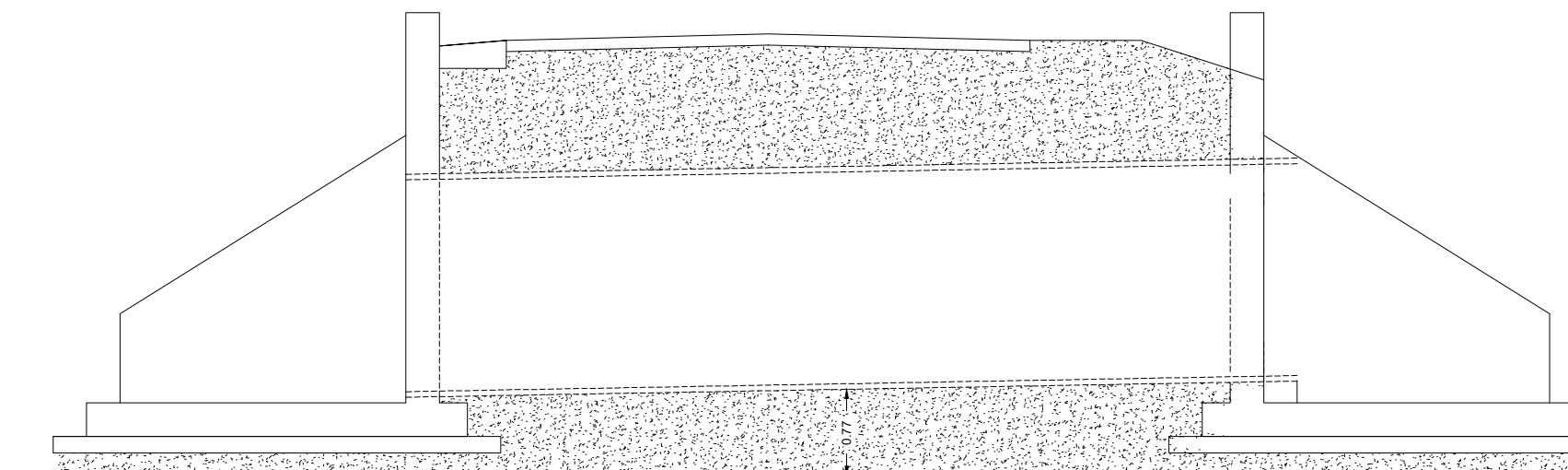


PIANTA - vista complessiva

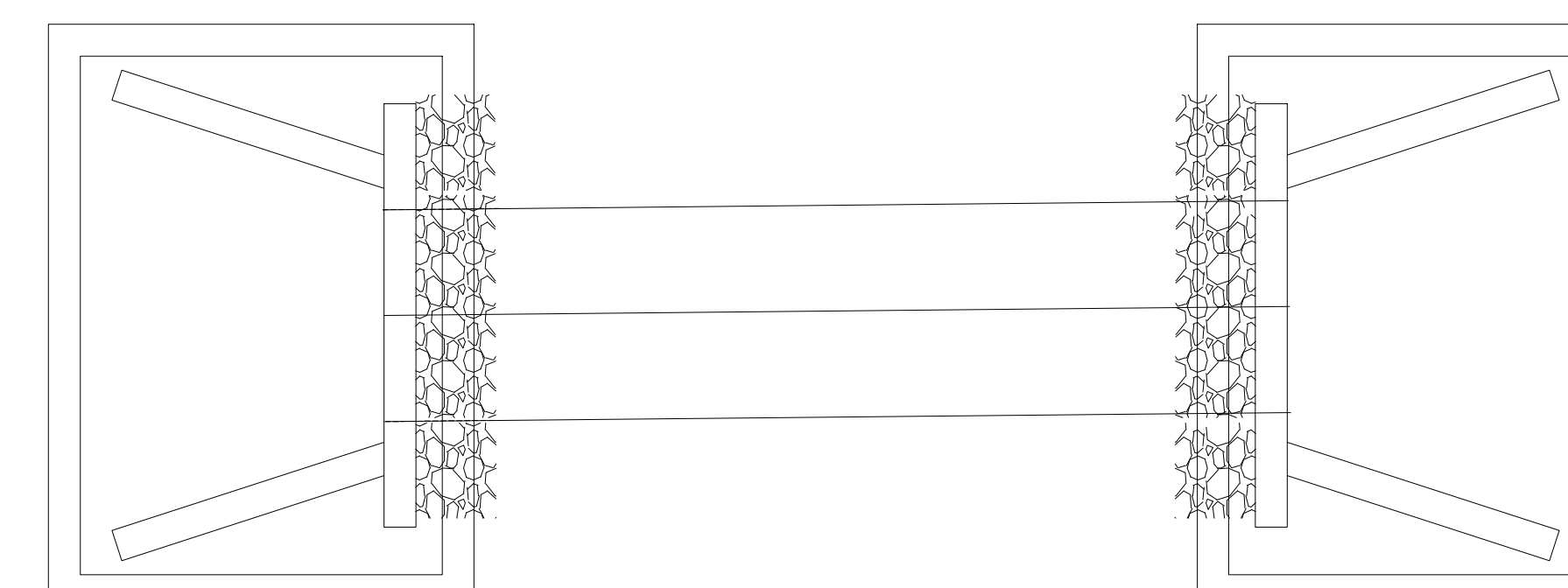


PARTICOLARE TOMBINO PER DRENAGGIO ACQUE DI VERSANTE

SEZIONE A - A'



PIANTA - vista complessiva



OGGETTO: Progetto di realizzazione di un parco eolico della potenza di 66 MW denominato "CE PARTANNA III" situato nei comuni di Marsala, Salemi e Calatufini-Segesta provincia di Trapani (TP)

ELABORATO: PLANIMETRIA DELLE OPERE DI REGIMAZIONE DELLE ACQUE SUPERFICIALI WTG04



PROPRONTE: AEI WIND PROJECT V S.R.L. (P.I. 110521001) Via Vincenzo Bellini, 22 00186 Roma. C.F. e n. Iscritt. REG. IMPRESE: 1080201001 REA: RM_1678807 PEC: aeivind@aeivind.it

PROGETTAZIONE: Ing. Carmen Martone (n. 1872) Ordine Ingegneri Potenza C.F. MBTCN730564703E EGM PROJECT. Geol. Raffaele Nardone (n. 243) Ordine Geologi Basilicata C.F. NRDRFL711044509H EGM PROJECT S.R.L. VIA VERASTRO 15/A 85100 POTENZA (PZ) P.IVA 02194310766 REA PZ 206983

Livello prog.	Cat. opera	N° prog. elaborato	Tipo elaborato	N° foglio/Tot fogli	Nome file	Scala
PD	I.E.	50.4	D		PEI_P5_S04_P5_PANM_ACQUE_SUPERFATTOI	1:500/1000

REV.	DATA	DESCRIZIONE	ESEGUITO	VERIFICATO	APPROVATO
00	APRILE 2023	Emissione			

SCALA 1:1000

