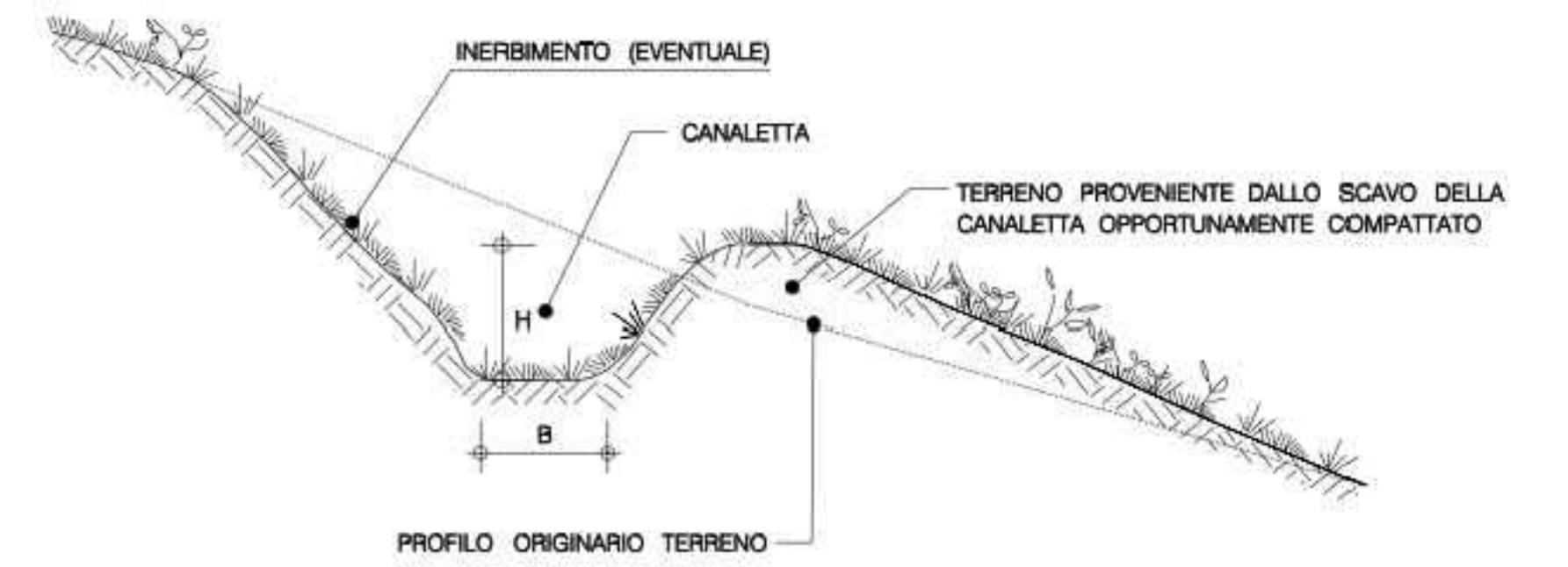
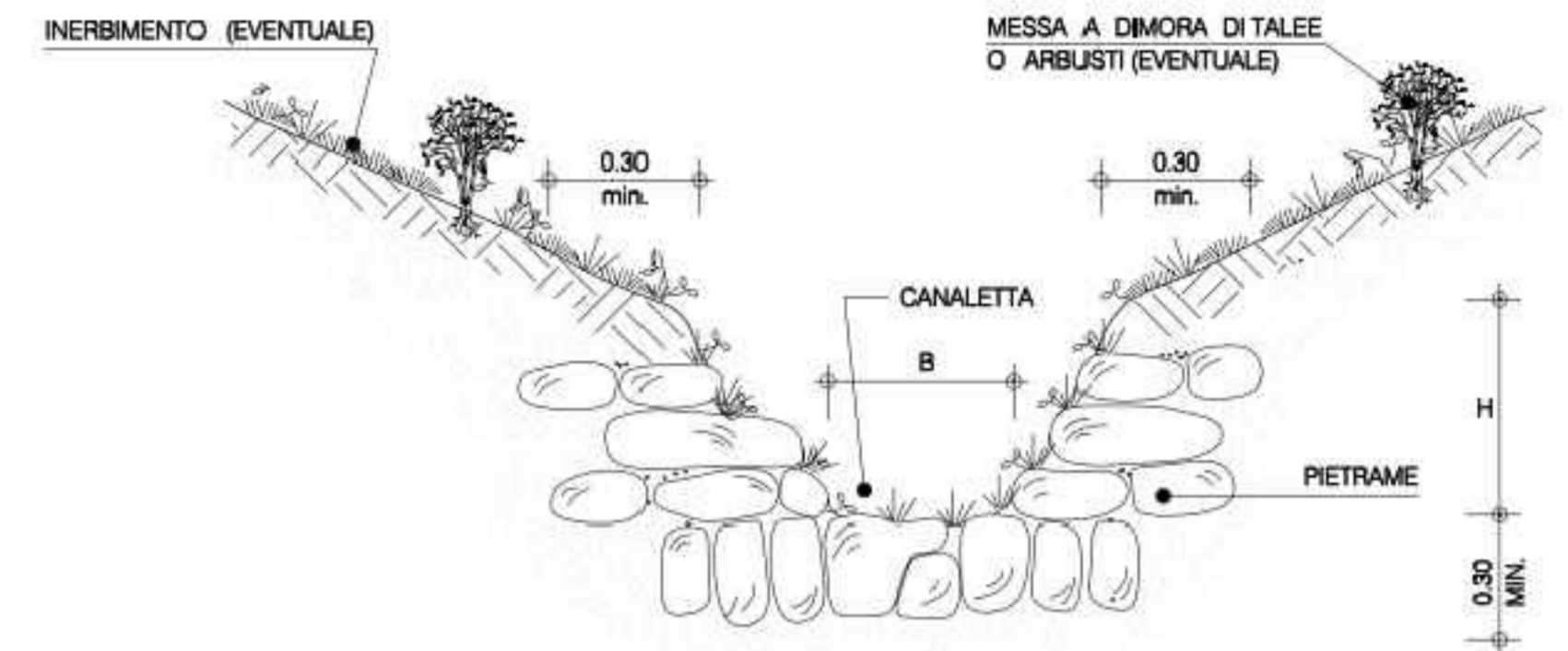


SCALA 1:500

PARTICOLARE CANALETTA IN PIETRAMME
 CANALETTA IN TERRA - TIPOLOGIA 1



CANALETTA RIVESTITA CON PIETRAMME
 TIPOLOGIA 3



- LEGENDA OPERE IDRAULICHE**
- AEROGENERATORE
 - VERSO DI SCARICO ACQUE PIOVANE
 - TOMBINO
 - PUNTO DI MINIMO
 - PUNTO DI MASSIMO
 - IMPLUVIO ESISTENTE
 - CANALETTE IN PIETRAMME DA REALIZZARE



REALIZZAZIONE TOMBINO

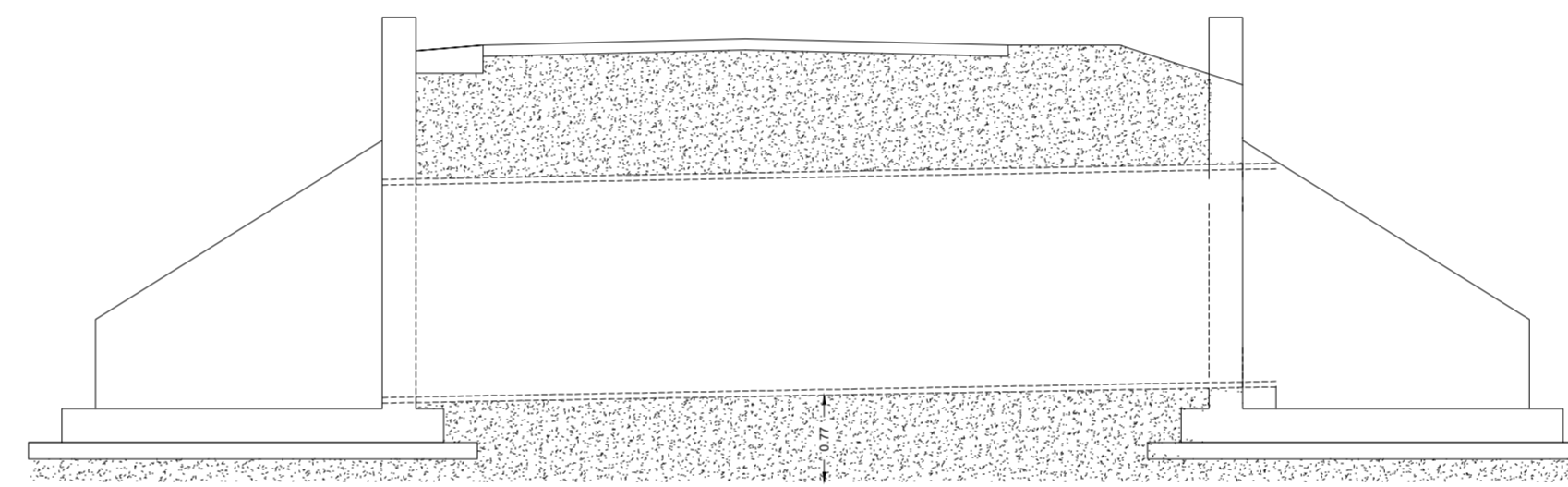
CANALETTA DA REALIZZARE

TOMBINO ESISTENTE

SCALA 1:1000

PARTICOLARE TOMBINO PER DRENAGGIO
 ACQUE DI VERSANTE

SEZIONE A - A'

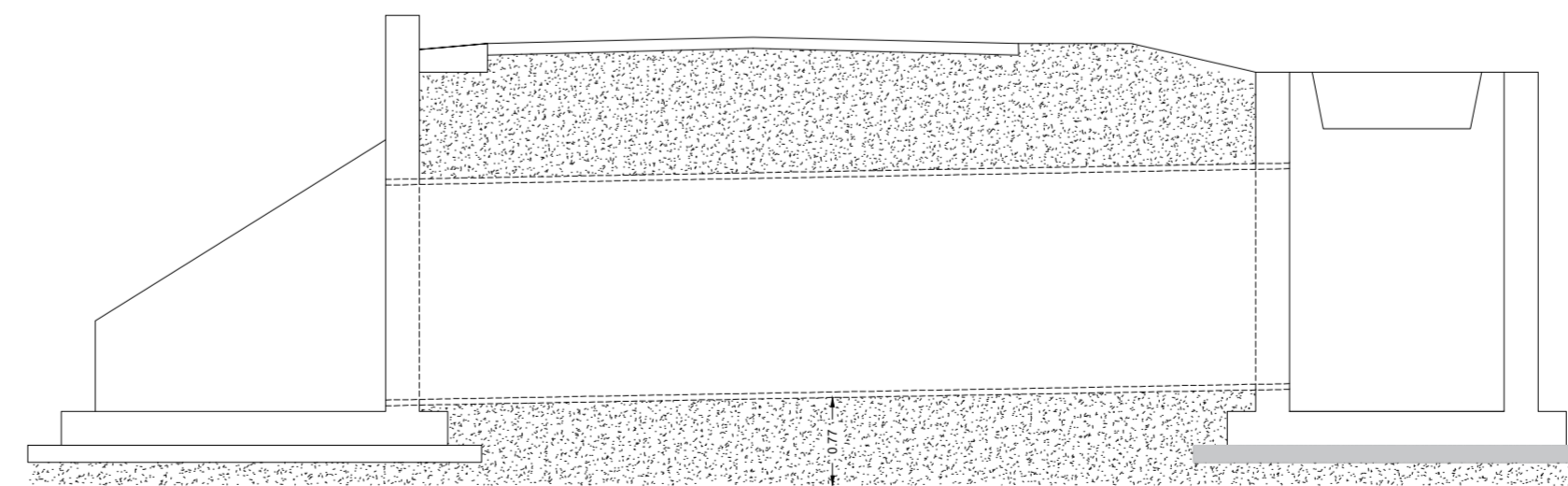


PIANTA - vista complessiva

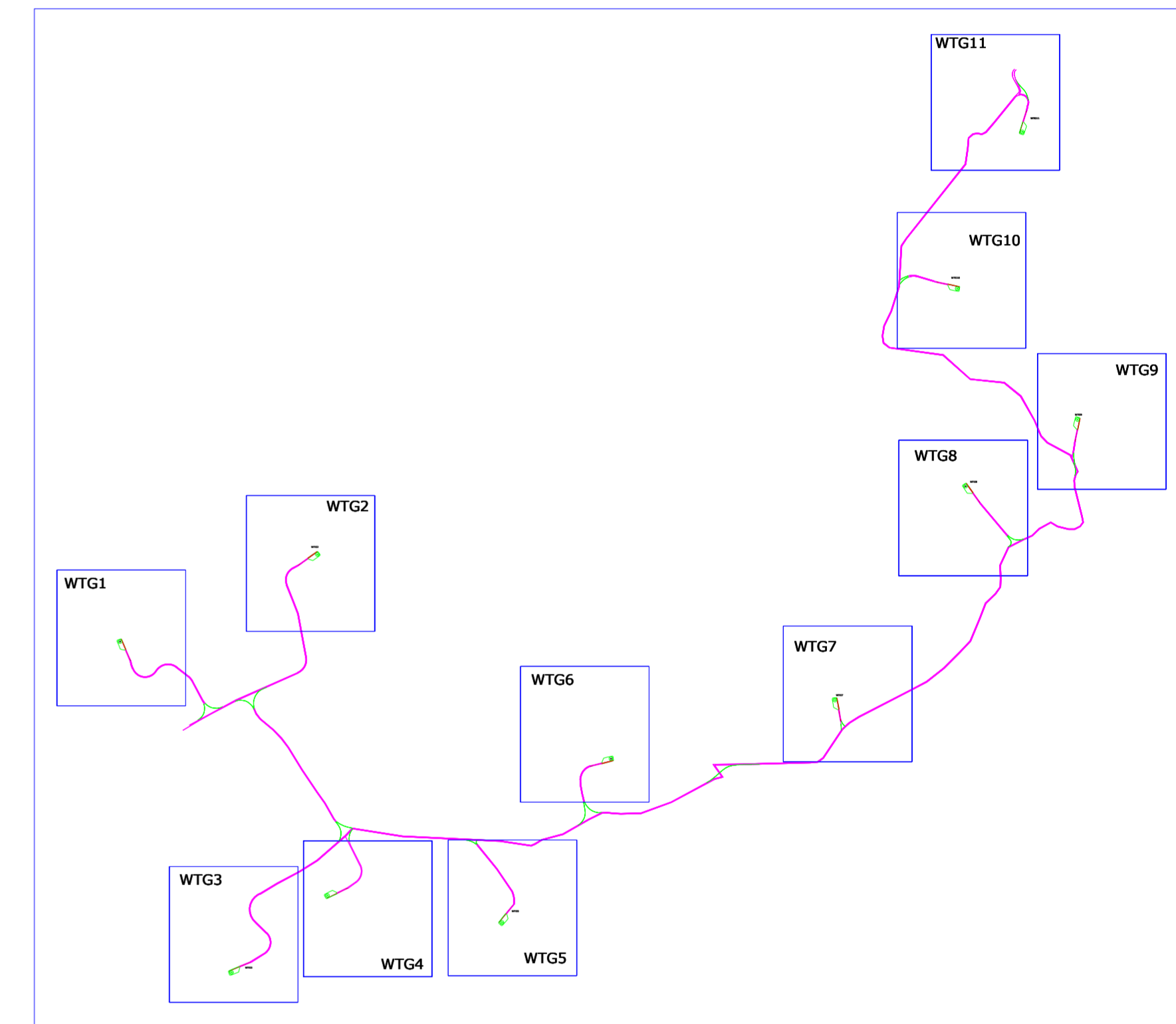
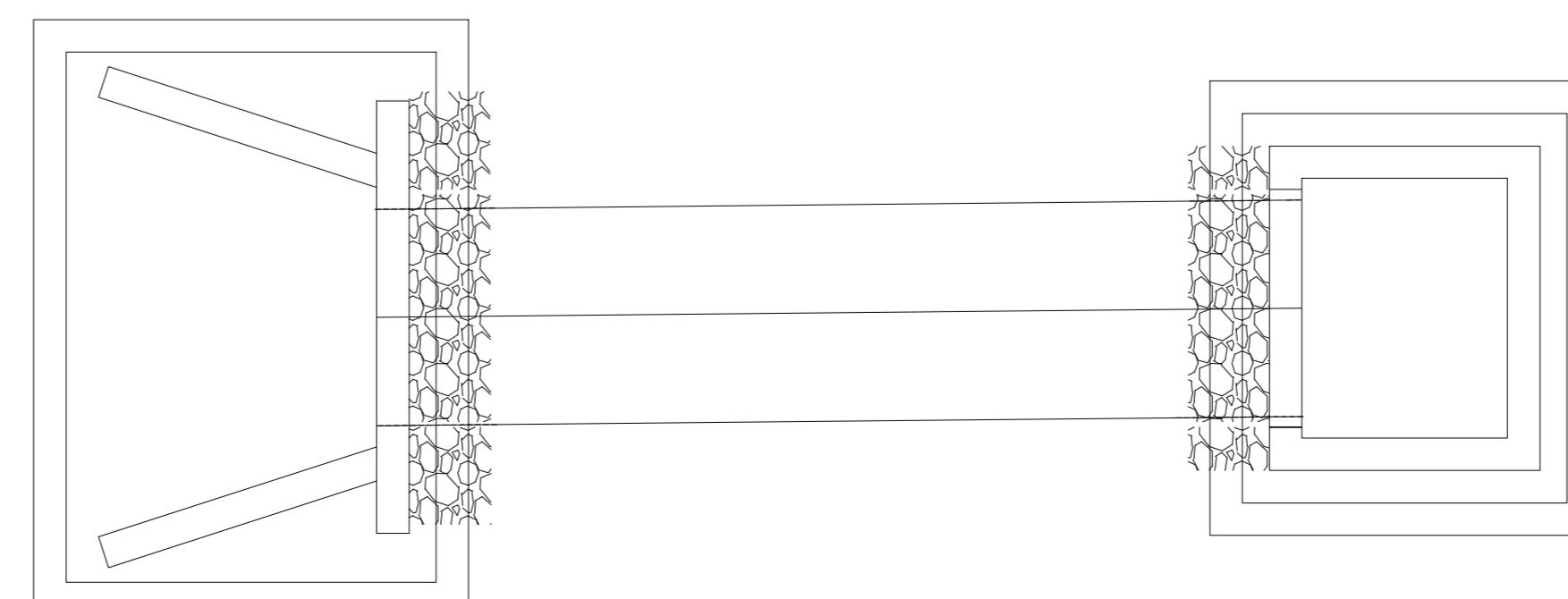


PARTICOLARE TOMBINO PER DRENAGGIO
 ACQUE DI PIATTAFORMA E ACQUE DI VERSANTE

SEZIONE A - A'



PIANTA - vista complessiva



OGGETTO: Progetto di realizzazione di un parco eolico della potenza di 66 MW denominato "CE PARTANNA III" situato nei comuni di Marsala, Salemi e Calatafimi-Segesta provincia di Trapani (TP)						
ELABORATO: PLANIMETRIA DELLE OPERE DI REGIMAZIONE DELLE ACQUE SUPERFICIALI WTG06						
PROPRONTE: AEI WIND PROJECT V S.R.L. P.I. 16895261001 Via Vincenzo Bellini, 22 00198 Roma C.F. e n. Isciz. REG. IMPR. 16805261001 REA: RM 1676887 PEC: aeivind.vv@aeiwind.it		PROGETTAZIONE: Ing. Carmen Martone Iscr. n. 1872 Ordine Ingegneri Potenza C.F. MRTCAN73D56H703E EGM PROJECT S.R.L. VIA VERRASTRO 15/A 85100- POTENZA (PZ) P.IVA 02094310766 REA PZ-206983				
Livello prog.	Cat. opera	N° prog.elaborato	Tipo elaborato	N° foglio/Tot fogli	Nome file	Scala
PD	I.E.	50.6	D		PRG_PZ_06_PLANIM_ACQUE_SUPERF_WTG06	1:500/1000
REV.	DATA	DESCRIZIONE		ESEGUITO	VERIFICATO	APPROVATO
00	APRILE 2023	Emissione				