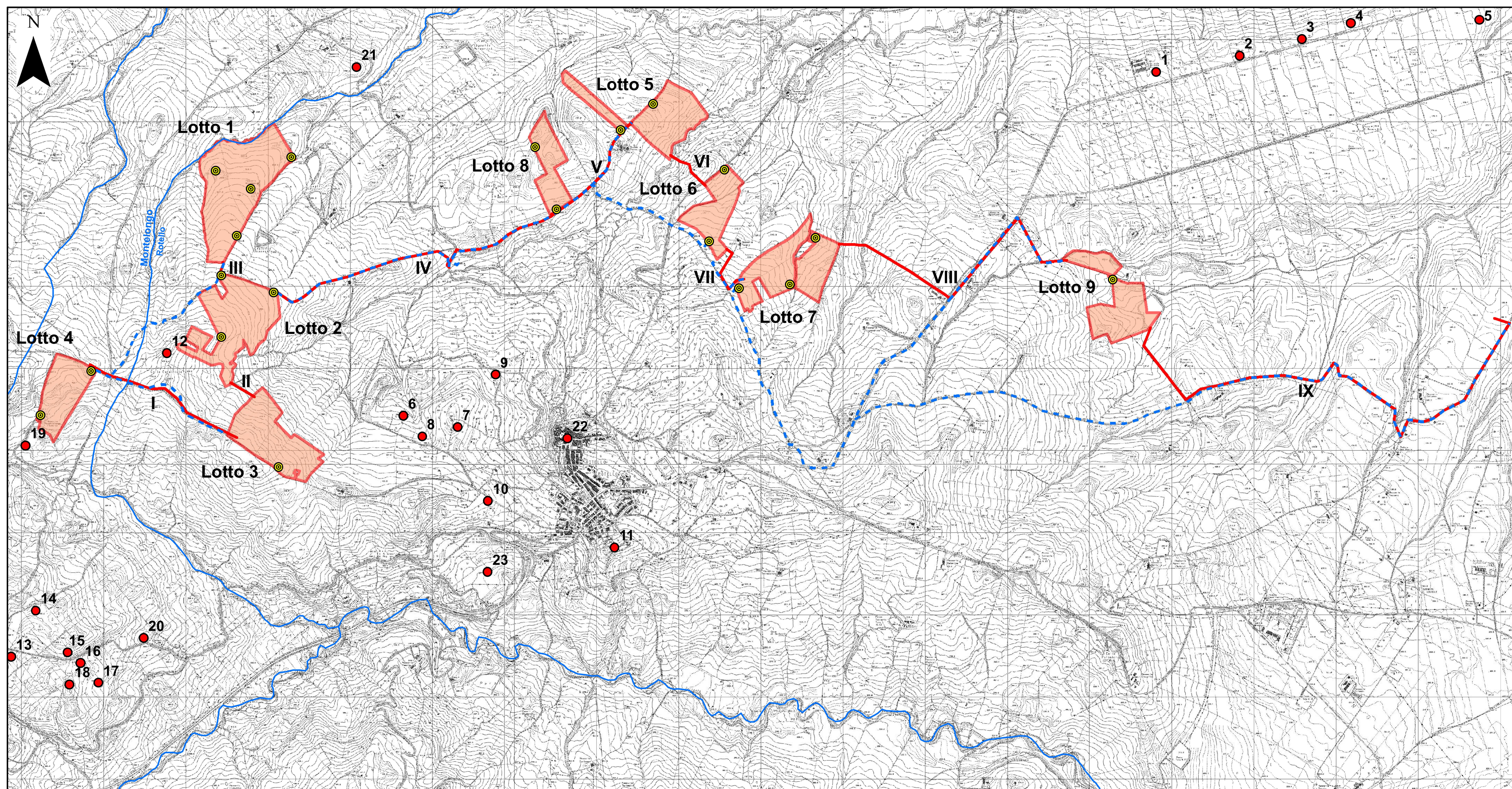
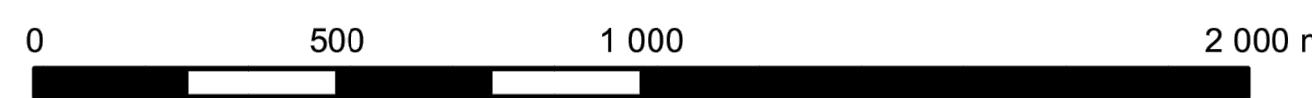


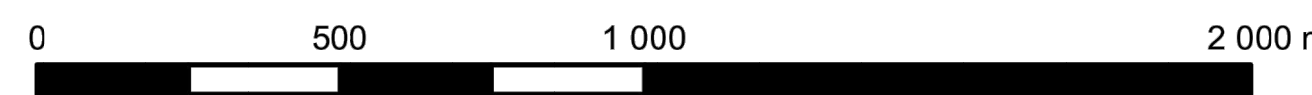
Ortofoto 2012

scala 1:25 000



CTR 5000

scala 1:25 000



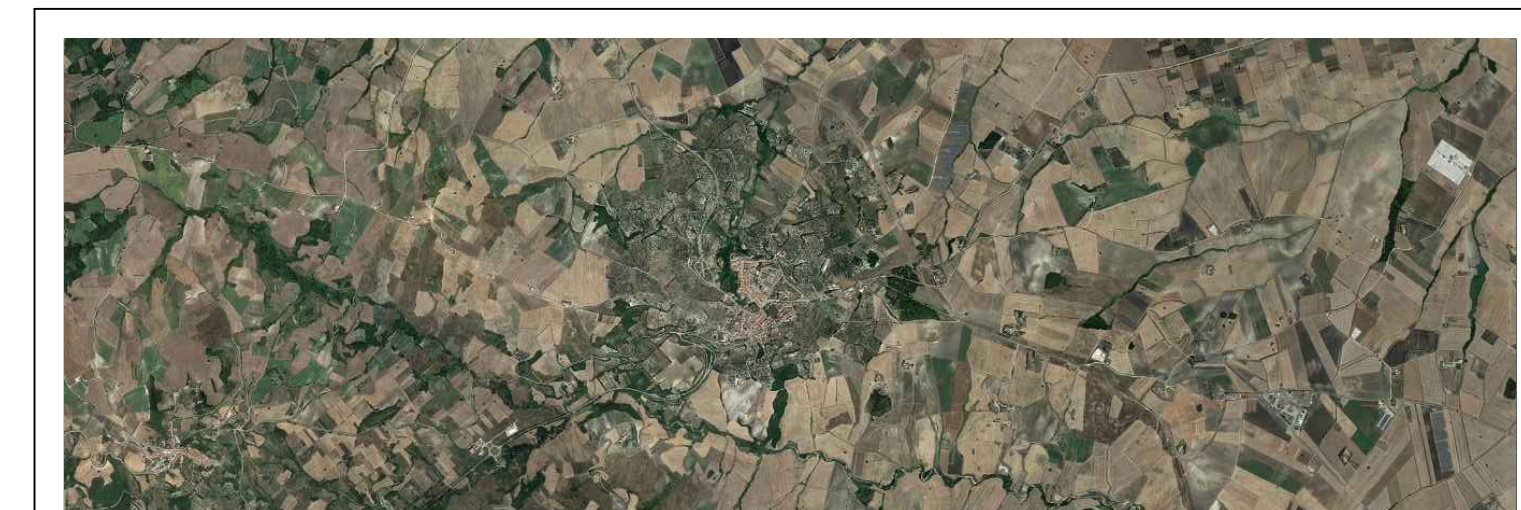
## Legenda

- Rinvenimenti archeologici noti
- Cabine
- Cavidotto
- - - Cavidotto - nuovo tracciato
- Lotti
- Limiti comunali

## NOTE

1. TUTTE LE DIMENSIONI SONO ESPRESSE IN m SALVO DOVE DIVERSAMENTE SPECIFICATO
2. TUTTE LE QUOTE ALTIMETRICHE SONO ESPRESSE IN m I.m.m.
3. TUTTE LE COORDINATE SONO RIFERITE AL SISTEMA UTM-WGS84 ZONA 33N - EPSG 32633

**ROTELLO SOLAR**



PROGETTO DEFINITIVO DI UN IMPIANTO AGRO-FOTOVOLTAICO DELLA POTENZA COMPLESSIVA DI 57 MWp, E RELATIVE OPERE DI CONNESSIONE ALLA RETE, CON SISTEMA DI ACCUMULO DI CAPACITA' PARI A 10 MWh DA REALIZZARSI NEL COMUNE DI ROTELLO E MONTELONGO (CB)

### PROGETTO DEFINITIVO

COMMITTENTE: ROTELLO SOLAR s.r.l.

PROGETTISTA:



TITOLO ELABORATO:

VERIFICA PREVENTIVA DELL' INTERESSE ARCHEOLOGICO  
CARTA DEI RINVENIMENTI ARCHEOLOGICI

ELABORATO n°:  
B020F-D-RO00-GEN-PL-16  
NOME FILE:  
B020F-D-RO00-GEN-PL-16-00.DWG  
SCALA: VARIE  
DATA: Dicembre 2022

N.	DATA	DESCRIZIONE	ELABORATO	CONTROLLATO	APPROVATO
00	01	Emissione	C. Pizzinato	A. Bettinetti	S. Venturini
01					
02					
03					
04					