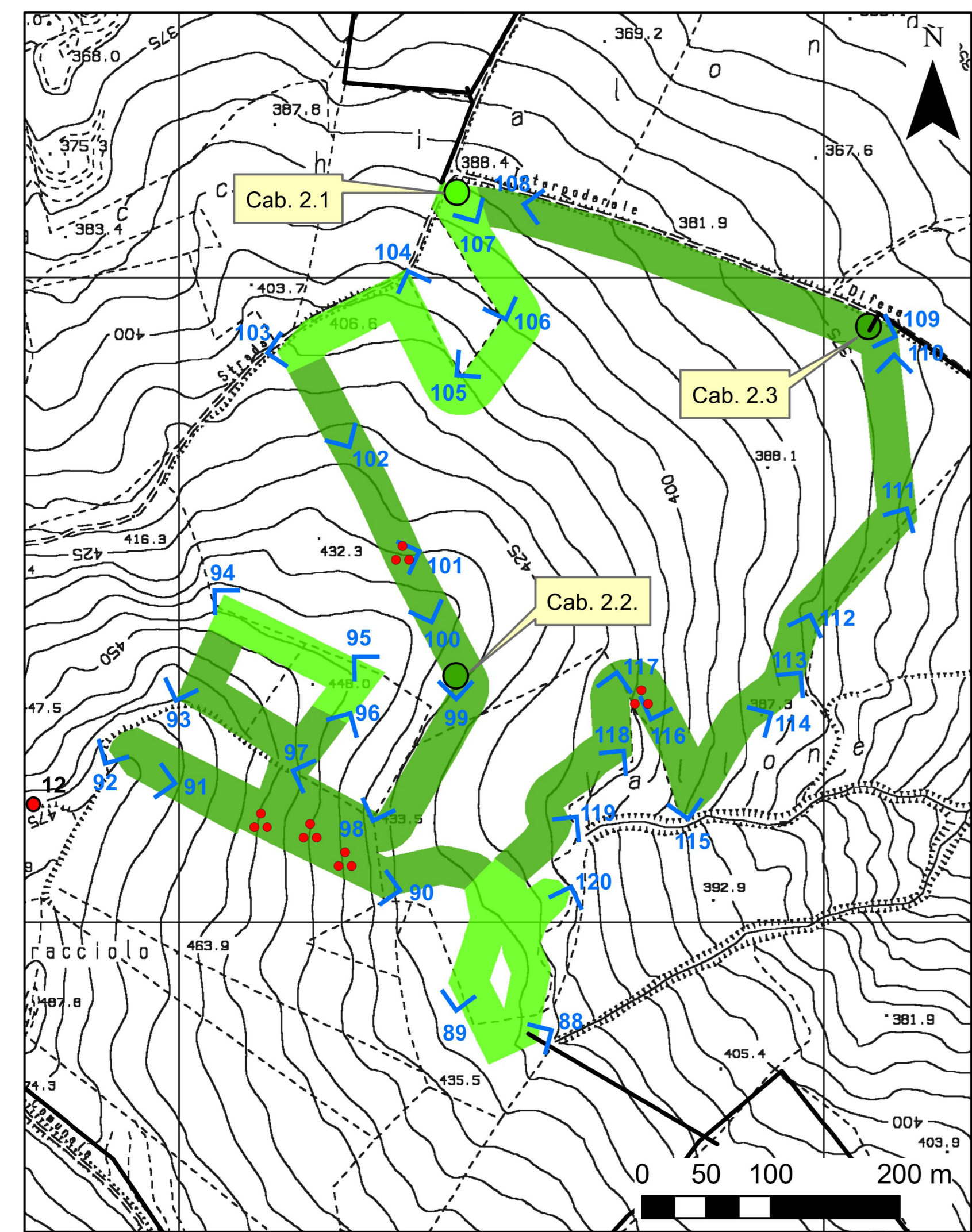


1. TUTTE LE DIMENSIONI SONO ESPRESSE IN m SALVO DOVE DIVERSAMENTE SPECIFICATO
2. TUTTE LE QUOTE ALTIMETRICHE SONO ESPRESSE IN m l.m.m.
3. TUTTE LE COORDINATE SONO RIFERITE AL SISTEMA UTM-WGS84 ZONA 33N - EPSG 32633

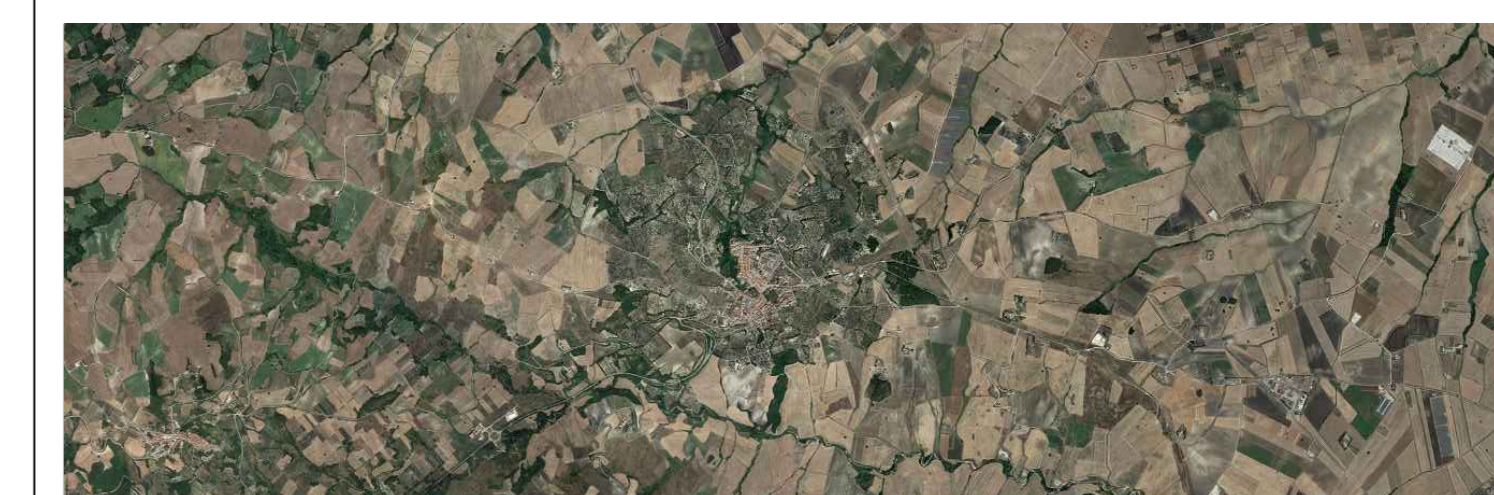


**Legenda**

- Rinvenimenti Noti
- Materiale sporadico
- < Foto - coni visuali
- Cabine in progetto
- Cavidotto
- Lotti
- VISIBILITA'**
- ottima
- buona



**ROTELLO SOLAR**

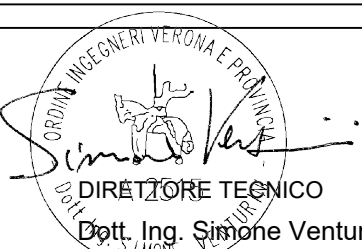


PROGETTO DEFINITIVO DI UN IMPIANTO AGRO-FOTOVOLTAICO DELLA POTENZA COMPLESSIVA DI 57 MWp, E RELATIVE OPERE DI CONNESSIONE ALLA RETE, CON SISTEMA DI ACCUMULO DI CAPACITA' PARI A 10 MW/h DA REALIZZARSI NEL COMUNE DI ROTELLO E MONTELONGO (CB)

**PROGETTO DEFINITIVO**

COMMITTENTE: ROTELLO SOLAR s.r.l.

PROGETTISTA:



TITOLO ELABORATO:  
VERIFICA PREVENTIVA DELL' INTERESSE ARCHEOLOGICO  
RICOGNIZIONE ARCHEOLOGICA - CARTA DELLA VISIBILITA'  
E DEI RINVENIMENTI DELLA ZONA OVEST LOTTO 2

ELABORATO n°:  
B020F-D-ROXX-GEN-PL-20  
NOME FILE:  
B020F-D-ROXX-GEN-PL-20-00.DWG  
SCALA: VARIE  
DATA: Dicembre 2022

N.	DATA	DESCRIZIONE	ELABORATO	CONTROLLATO	APPROVATO
00	01 Dicembre 2022	Emissione	C. Pizzinato	A. Bettinetti	S. Venturini
01					
02					
03					
04					