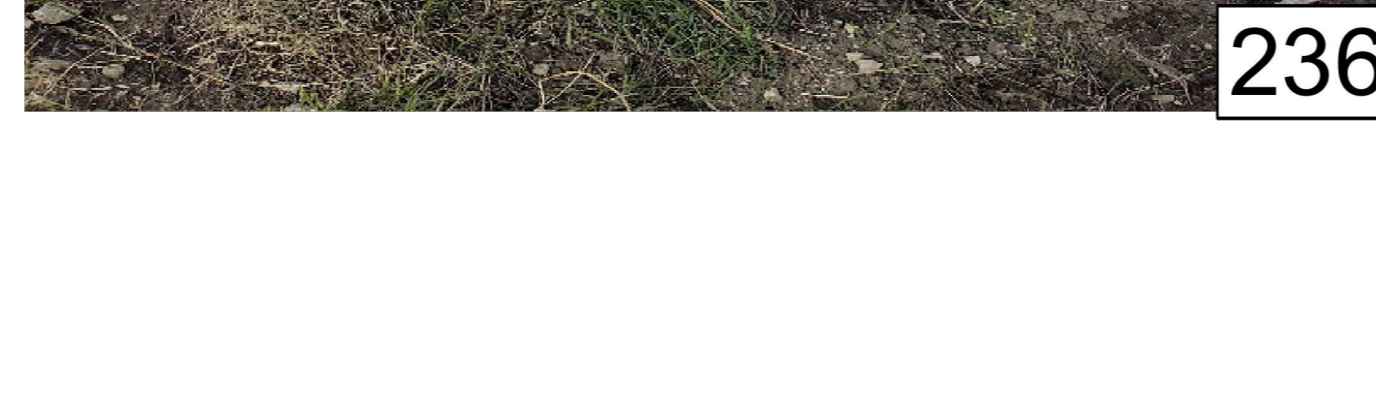
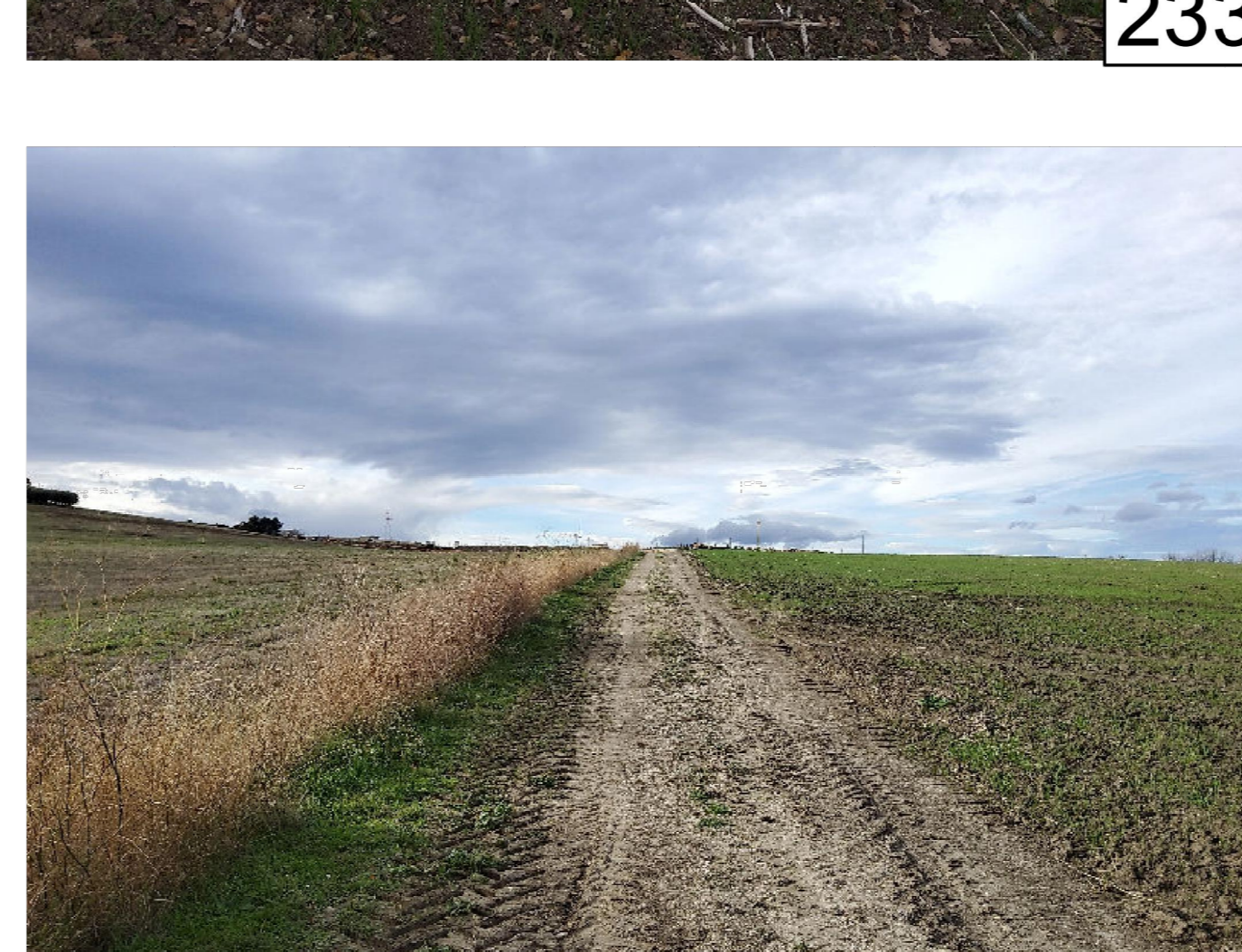
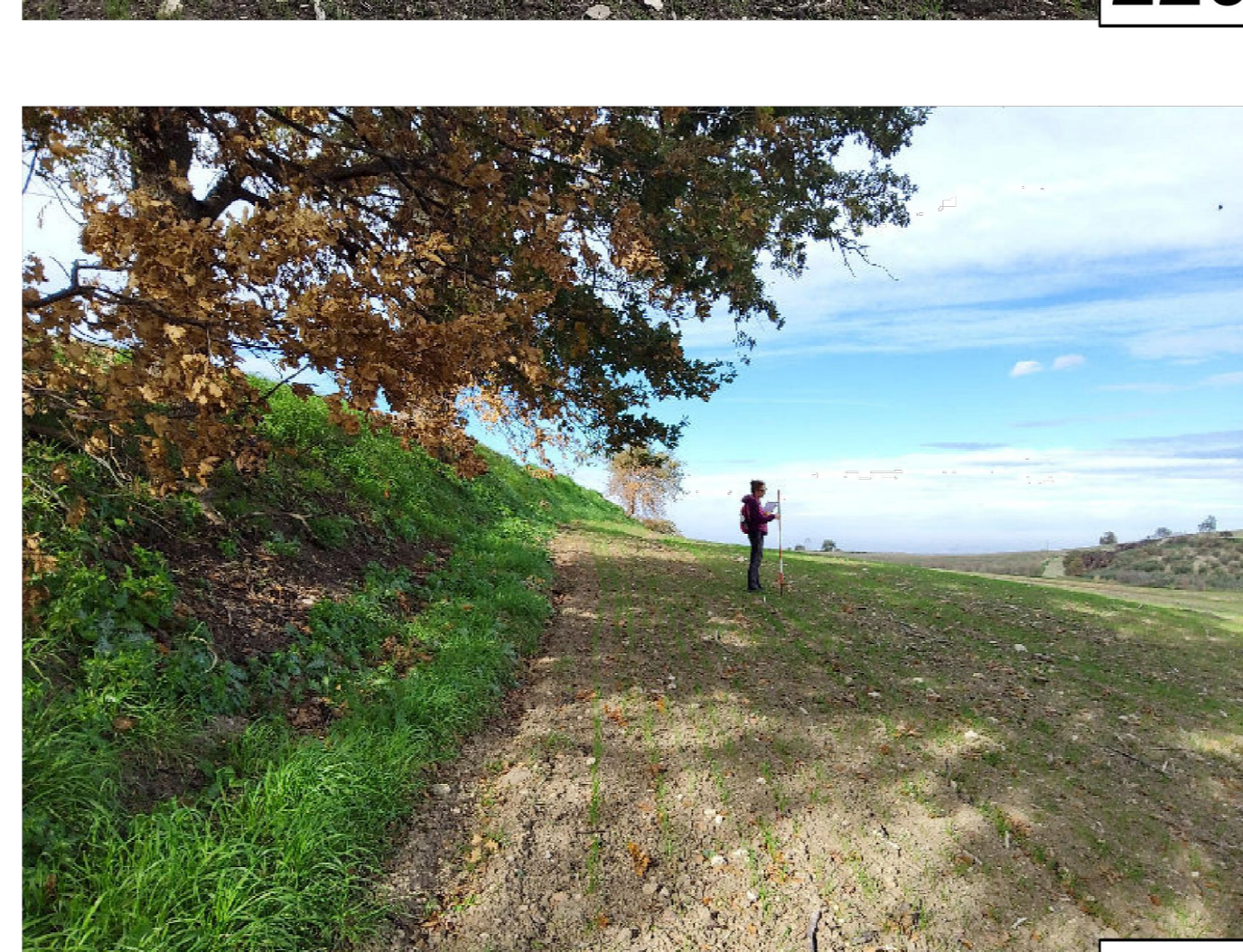
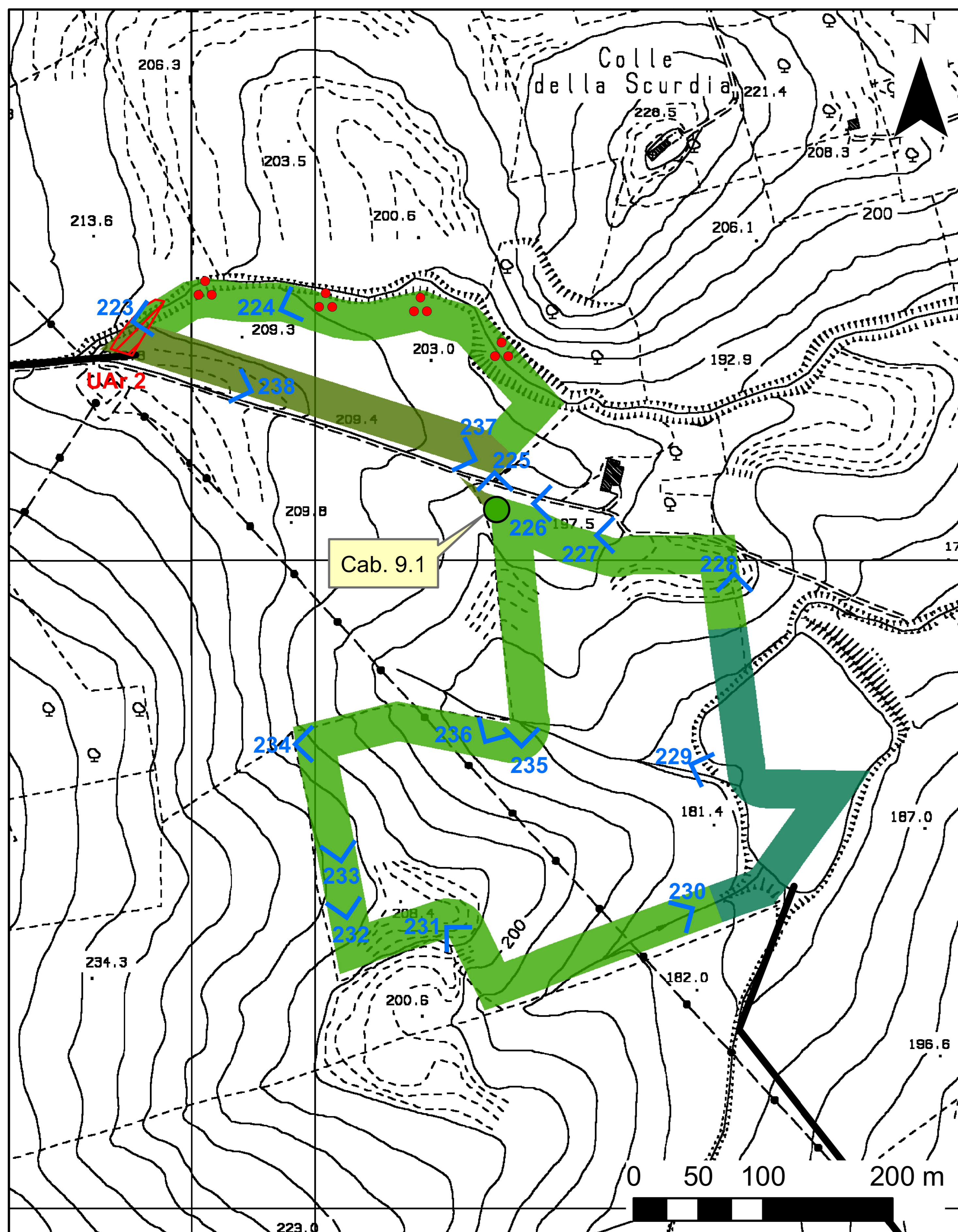


1. TUTTE LE DIMENSIONI SONO ESPRESSE IN m SALVO DOVE DIVERSAMENTE SPECIFICATO
2. TUTTE LE QUOTE ALTIMETRICHE SONO ESPRESSE IN m I.M.M.
3. TUTTE LE COORDINATE SONO RIFERITE AL SISTEMA UTM-WGS84 ZONA 33N - EPSG 32633



Legenda

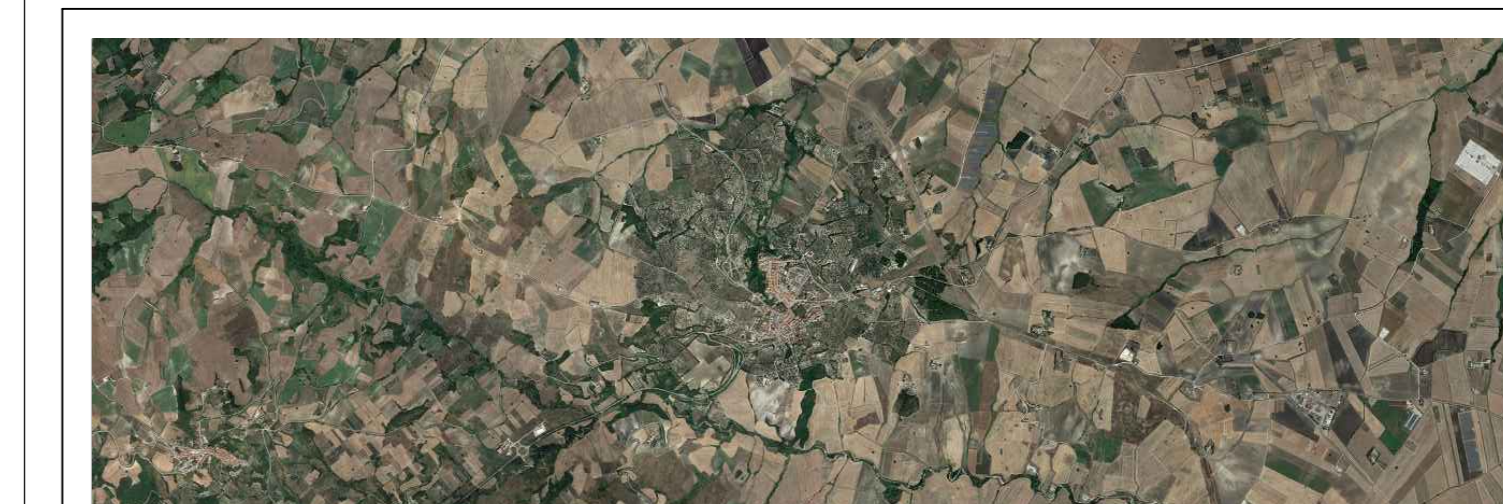
- Materiale sporadico
- UAr - Unità Archeologiche
- < Foto - coni visuali
- Cabine in progetto
- Cavidotto

Visibilità

- buona
- discreta
- pessima



ROTELLO SOLAR

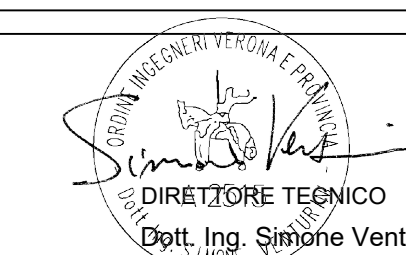


PROGETTO DEFINITIVO DI UN IMPIANTO AGRO-FOTOVOLTAICO DELLA POTENZA COMPLESSIVA DI 57 MWp, E RELATIVE OPERE DI CONNESSIONE ALLA RETE, CON SISTEMA DI ACCUMULO DI CAPACITA' PARI A 10 MWh, DA REALIZZARSI NEL COMUNE DI ROTELLO E MONTELONGO (CB)

PROGETTO DEFINITIVO

COMMITTENTE: ROTELLO SOLAR s.r.l.

PROGETTISTA:



TITOLO ELABORATO:
VERIFICA PREVENTIVA DELL' INTERESSE ARCHEOLOGICO
RICOGNIZIONE ARCHEOLOGICA - CARTA DELLA VISIBILTA'
E DEI RINVENIMENTI DELLA ZONA EST LOTTO 9

ELABORATO n°:
B020F-D-R000-GEN-PL-27
NOME FILE:
B020F-D-R000-GEN-PL-27-00.DWG
SCALA: VARIE
DATA: Dicembre 2022

N.	DATA	DESCRIZIONE	ELABORATO	CONTROLLATO	APPROVATO
00	Dicembre 2022	Emissione	C. Pizzinato	A. Bettinetti	S. Venturini
01					
02					
03					
04					