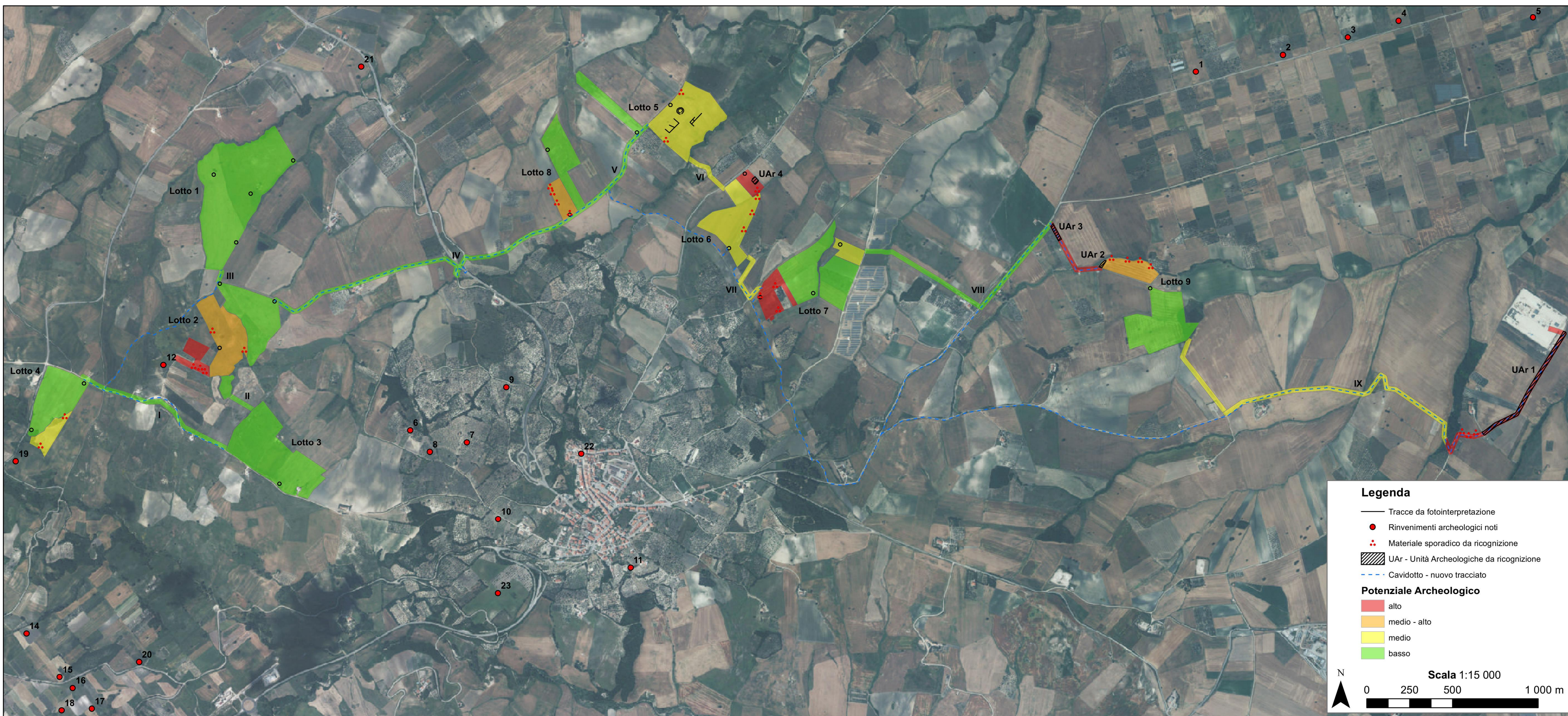
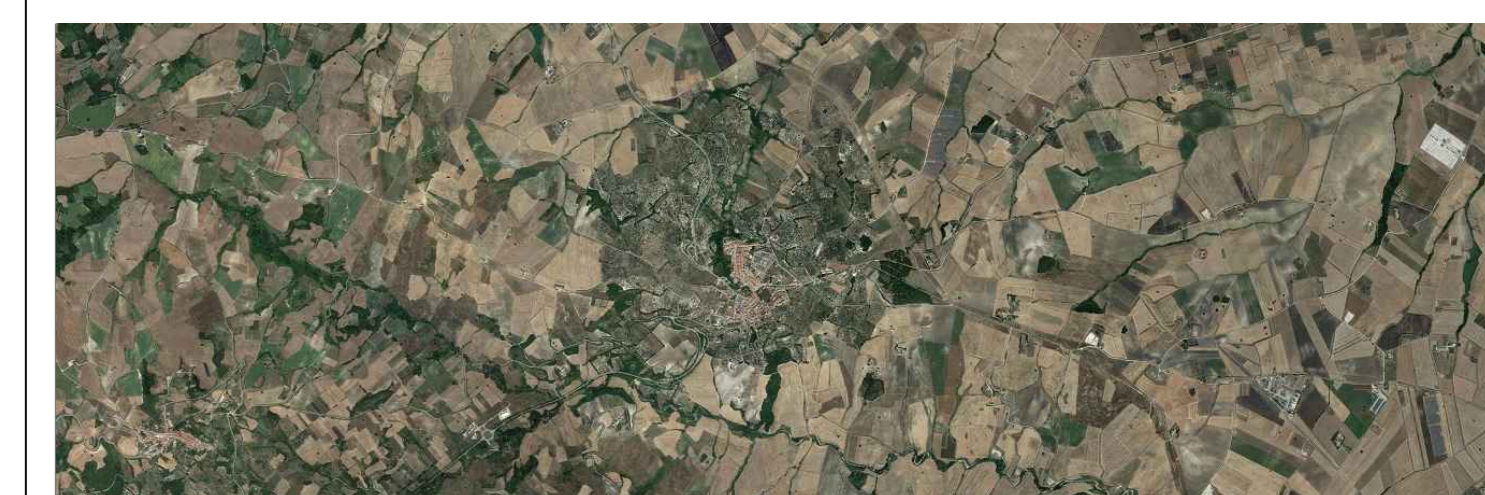


1. TUTTE LE DIMENSIONI SONO ESPRESSE IN m SALVO DOVE DIVERSAMENTE SPECIFICATO
2. TUTTE LE QUOTE ALTIMETRICHE SONO ESPRESSE IN m I.M.M.
3. TUTTE LE COORDINATE SONO RIFERITE AL SISTEMA UTM-WGS84 ZONA 33N - EPSG 32633



ROTELLO SOLAR



PROGETTO DEFINITIVO DI UN IMPIANTO AGRO-FOTOVOLTAICO DELLA POTENZA COMPLESSIVA DI 57 MWp, E RELATIVE OPERE DI CONNESSIONE ALLA RETE, CON SISTEMA DI ACCUMULO DI CAPACITA' PARI A 10 MWh DA REALIZZARSI NEL COMUNE DI ROTELLO E MONTELONGO (CB)

PROGETTO DEFINITIVO

COMMITTENTE: ROTELLO SOLAR s.r.l.

PROGETTISTA:



TITOLO ELABORATO:		ELABORATO N°:	
VERIFICA PREVENTIVA DELL' INTERESSE ARCHEOLOGICO		B020F-D-R000-GEN-PL-29	
MAPPA DEL POTENZIALE ARCHEOLOGICO		NOME FILE:	
		B020F-D-R000-GEN-PL-29-00.DWG	
		SCALA:	
		VARIE	
		DATA:	
		Dicembre 2022	

N.	DATA	DESCRIZIONE	ELABORATO	CONTROLLATO	APPROVATO
01	Dicembre 2022	Emissione	C. Pizzinato	A. Bettinetti	S. Venturini
02					
03					
04					

A TERMI DI LEGGE RISERVATA LA PROPRIETA' DI QUESTO ELABORATO CON DIVIETO DI RIPRODURLO, RENDERSILO NOTO A TERZI ANCHE PARZIALMENTE SENZA NOSTRA AUTORIZZAZIONE