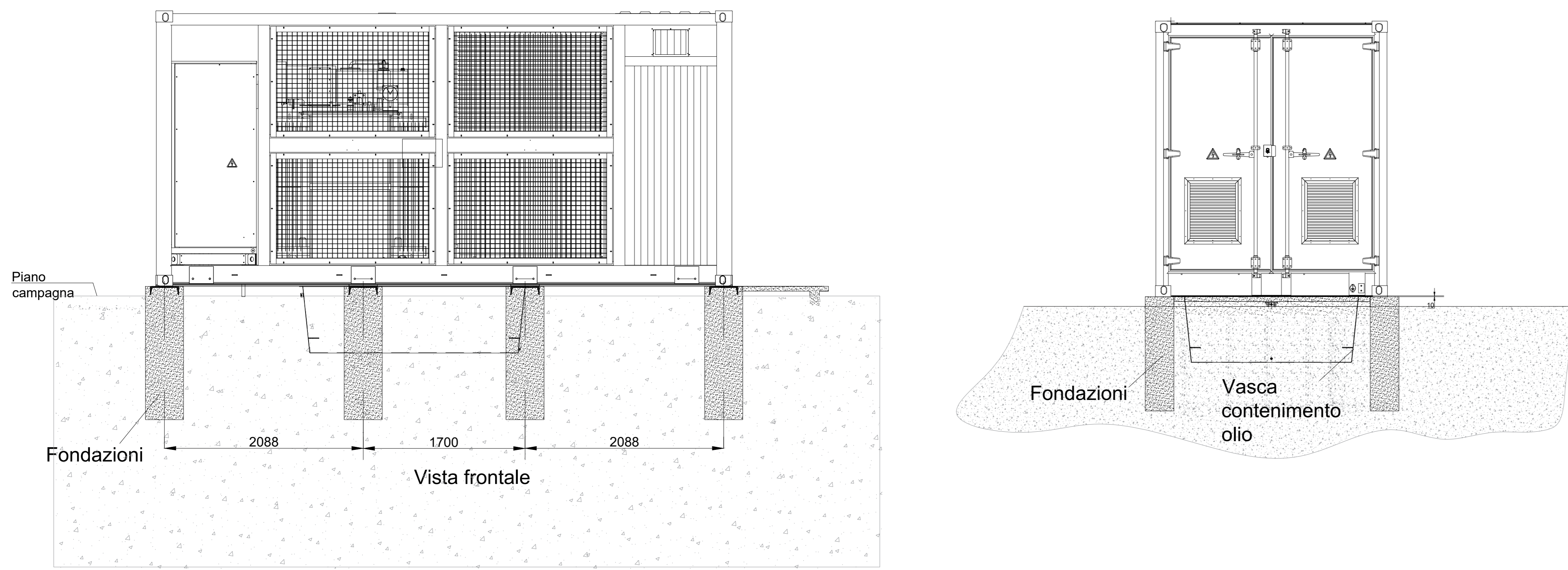
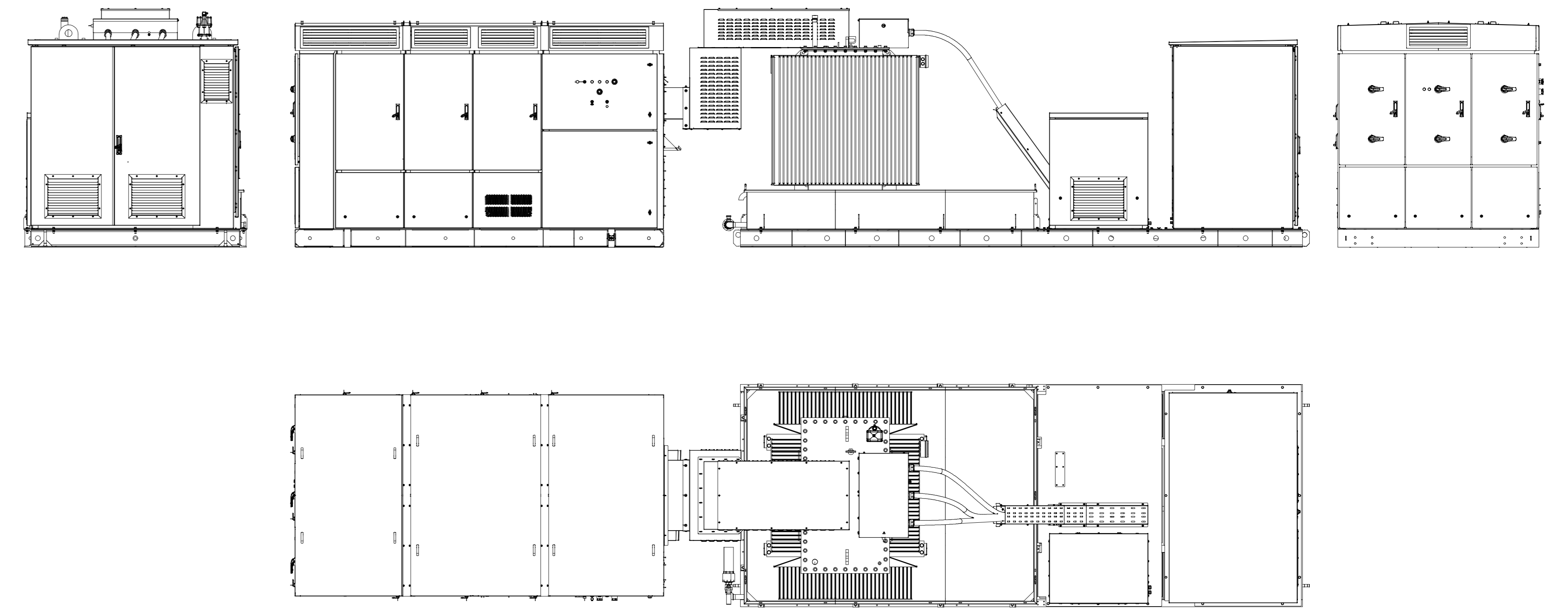


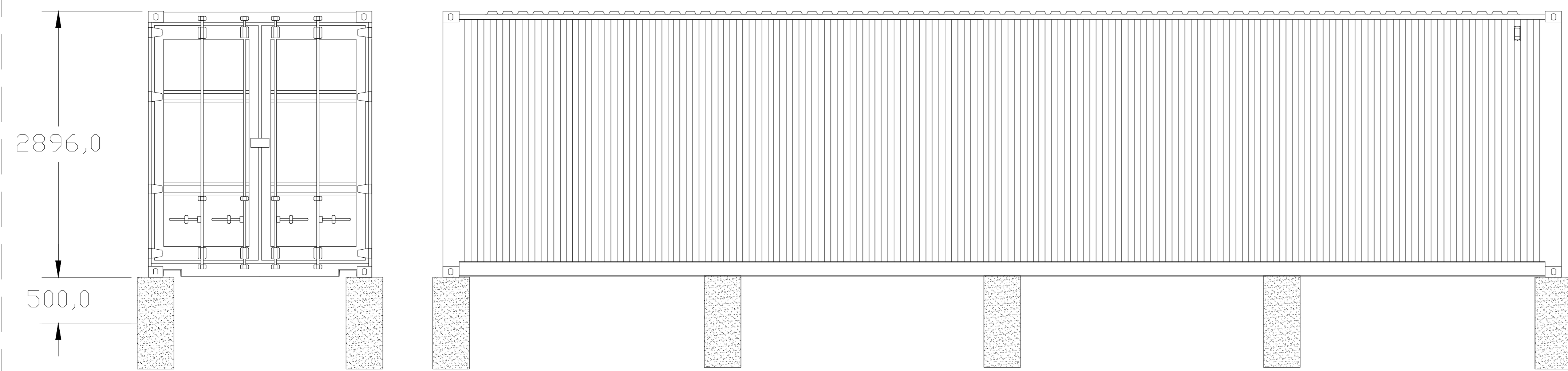
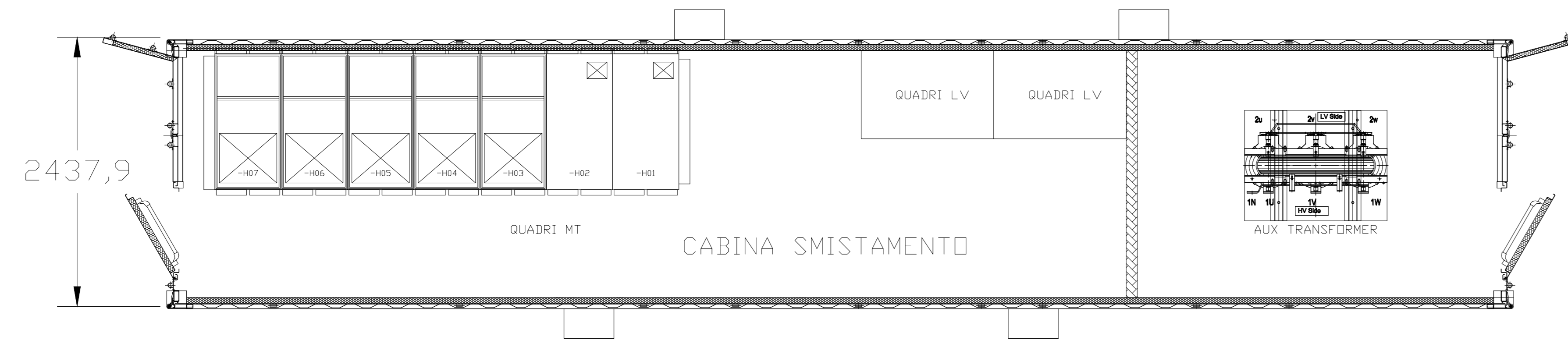
SKID TRASFORMAZIONE



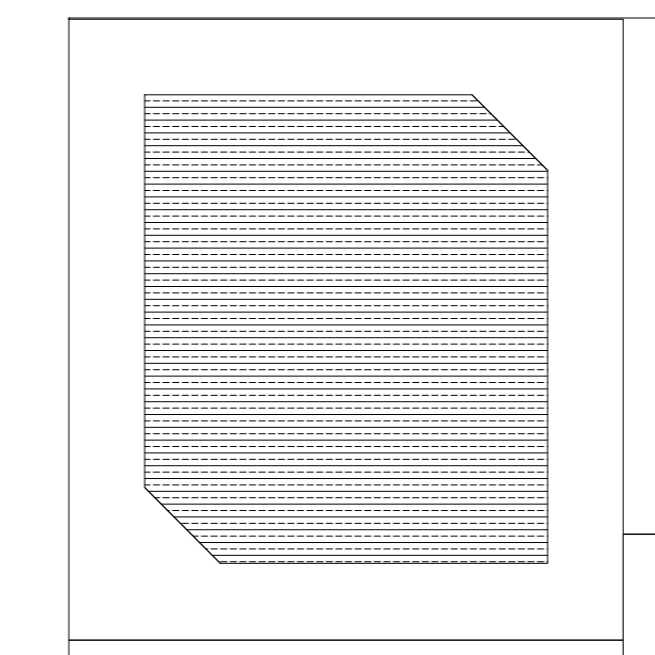
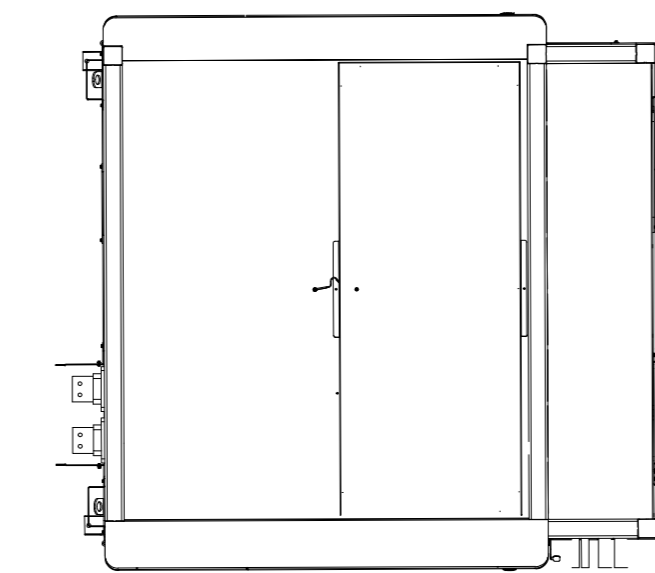
INVERTER STORAGE



CABINA SMISTAMENTO



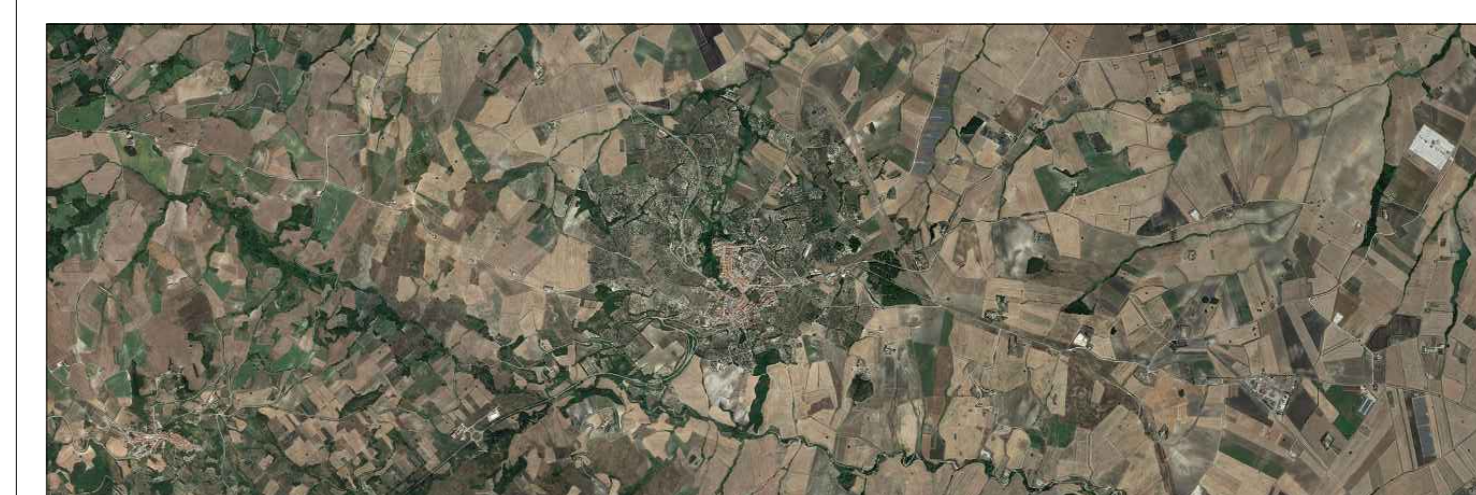
BLOCCHI STORAGE



NOTE

1. TUTTE LE DIMENSIONI SONO ESPRESSE IN m SALVO DOVE DIVERSAMENTE SPECIFICATO
2. TUTTE LE QUOTE ALTIMETRICHE SONO ESPRESSE IN m l.m.m.
3. TUTTE LE COORDINATE SONO RIFERITE AL SISTEMA UTM-WGS84 ZONA 33N

ROTELLO SOLAR



PROGETTO DEFINITIVO DI UN IMPIANTO AGRO-FOTOVOLTAICO DELLA POTENZA COMPLESSIVA DI 57 MWp, E RELATIVE OPERE DI CONNESSIONE ALLA RETE, CON SISTEMA DI ACCUMULO DI CAPACITA' PARI A 10 MWh DA REALIZZARSI NEL COMUNE DI ROTELLO E MONTELONGO (CB)

PROGETTO DEFINITIVO

COMMITTENTE: ROTELLO SOLAR s.r.l.

PROGETTISTA:



TITOLO ELABORATO: **PARTICOLARI PIANTE E PROSPETTI CABINA DI TRASFORMAZIONE GRUPPO DI CONVERSIONE E STORAGE**

ELABORATO n°: B025F-D-R000-IMP-PC-01-00
 NOME FILE: B025F-D-R000-IMP-PC-01-00.DWG
 SCALA: 1:30
 DATA: Dicembre 2022

N.	DATA	DESCRIZIONE	ELABORATO	CONTROLLATO	APPROVATO
00	Dicembre 2022	Emissione	N. Ostojch	M. Palvarini	S. Venturini
01					
02					
03					
04					