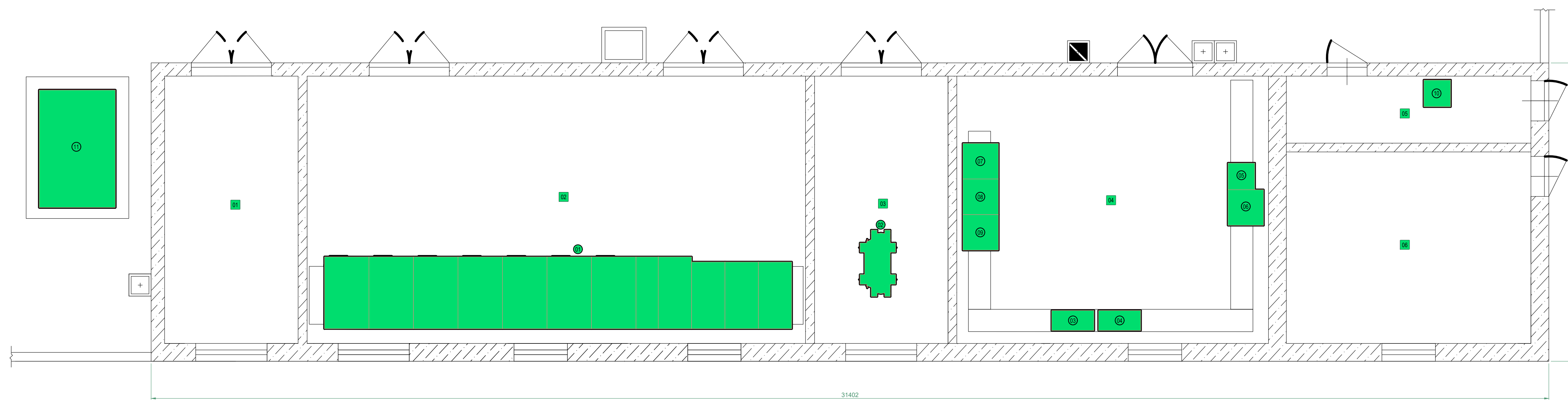
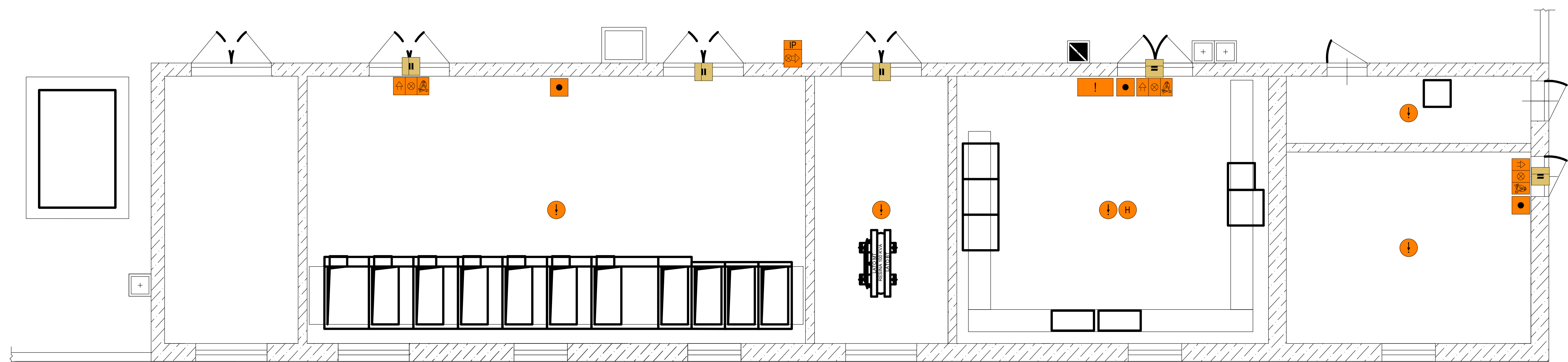


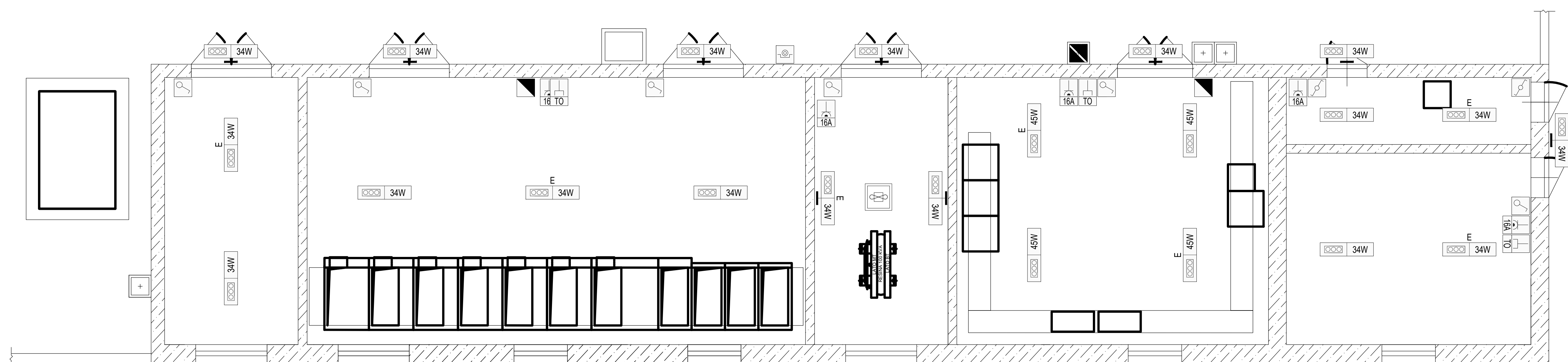
PIANTA CON DISPOSIZIONE APPARECCHIATURE



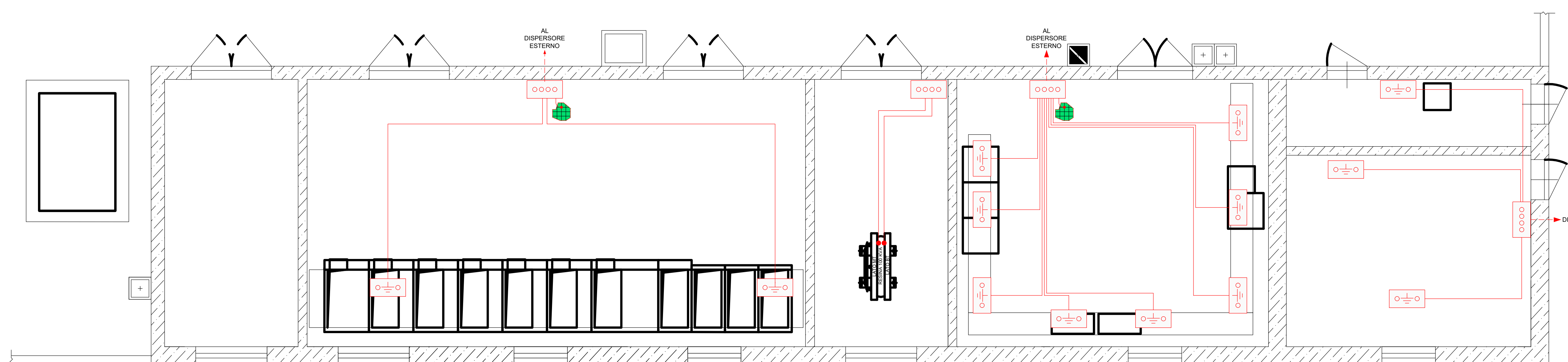
PIANTA CON DISPOSIZIONE IMPIANTI SPECIALI



PIANTA CON DISPOSIZIONE IMPIANTI LUCE E FM



PIANTA CON DISPOSIZIONE IMPIANTO DI TERRA INTERNO



LEGENDA LOCALI	
[Icon]	LOCALE MAGAZZINO
[Icon]	LOCALE MEDIA TENSIONE
[Icon]	TRASFORMATORE E SERVIZI AUSILIARI
[Icon]	SALA QUADRI CONTROLLO E PROTEZIONI
[Icon]	LOCALE CONTATORI
[Icon]	SALA SERVER IMPIANTO FOTOVOLTAICO

LEGENDA APPARECCHIATURE	
[Icon]	QUADRO DI MEDIA TENSIONE
[Icon]	TRASFORMATORE SERVIZI AUSILIARI
[Icon]	QUADRO ELETTRICO BT SERVIZI AUSILIARI AC
[Icon]	QUADRO ELETTRICO BT SERVIZI AUSILIARI DC
[Icon]	RADDRIZZATORE CARICA BATTERIA 110V/60
[Icon]	BATTERIE RADDRIZZATORE 110V/60
[Icon]	QUADRO PROTEZIONE E CONTROLLO
[Icon]	QUADRO LPRM
[Icon]	QUADRO SCADA E RTU
[Icon]	QUADRO MISURE
[Icon]	PREDISPOSIZIONE GRUPPO ELETTROGENO

LEGENDA APPARECCHIATURE	
[Icon]	APPARECCHIO ILLUMINANTE IN POLICARBONATO, LED 4000 K, POTENZA 3440 W, FLUSSO 4328/354 h, GRADO PROTEZIONE IP66, 3000, INSTALLAZIONE A PARETE, EVENTUALMENTE COMPLETA DI GRUPPO AUTONOMO PER FUNZIONAMENTO IN EMERGENZA AUTONOMA (1) (ROSCATA CON LA SIGLA "E")
[Icon]	APPARECCHIO ILLUMINANTE IN ACCIAIO CON VETRO TRASPARENTE, LED 4000 K, POTENZA 45 W, FLUSSO 6000 lm, GRADO PROTEZIONE IP66, INSTALLAZIONE A PLAFONDE, COMPLETA DI GRUPPO AUTONOMO PER FUNZIONAMENTO IN EMERGENZA AUTONOMA (1) (ROSCATA CON LA SIGLA "E")
[Icon]	INTERRUTTORE A VISTA UNIPOLARE
[Icon]	DEVITORE A VISTA UNIPOLARE
[Icon]	SENSORE CREPUSCOLARE A VISTA
[Icon]	QUADRETTI PRESSE INTERRUTTORI CON FUSIBILE E INTERRUTTORE DIFFERENZIALE GENERALE (2P+1 16A, 3P+N+1 16A)
[Icon]	PRESA CIVILE UNIVERSALE A VISTA 16A (TERRA LATERALE E CENTRALE)
[Icon]	PULSANTE AD ACCESSO PROTETTO (CON VETRO DI PROTEZIONE) A VISTA
[Icon]	PRESA IMPIANTI DI TELECOMUNICAZIONE TIPO RJ45 A VISTA
[Icon]	COLLEGAMENTO DI TERRA AI FERRI DI ARMATURA, FONDAZIONI, RETE ELETTRICAZIONE - CAVO 0,5V - 25 mm <sup>2</sup>
[Icon]	COLLETTORE DI TERRA
[Icon]	SBARRA PE DEL QUADRO ELETTRICO
[Icon]	TORNINO EOLICO DI ESTRAZIONE ARIA
[Icon]	RIVELATORE A CONTATTO MAGNETICO
[Icon]	PULSANTE MANUALE ALLARME INCENDIO
[Icon]	PUNTO SENSORE RILEVAZIONE FUMO
[Icon]	PUNTO SENSORE IDROGENO
[Icon]	TARGA OTTICO-ACUSTICO CON SCRITTA "ALLARME INCENDIO"
[Icon]	SIRENA ALLARME INCENDIO CON AVVISATORE OTTICO CON GRADO DI PROTEZIONE IP65
[Icon]	CENTRALINA RILEVATORI FUMO/INCENDIO

ROTELLO SOLAR



PROGETTO DEFINITIVO DI UN IMPIANTO AGRO-FOTOVOLTAICO DELLA POTENZA COMPLESSIVA DI 57 MWp, E RELATIVE OPERE DI CONNESSIONE ALLA RETE, CON SISTEMA DI ACCUMULO DI CAPACITA' PARI A 10 MWh DA REALIZZARSI NEL COMUNE DI ROTELLO E MONTELONGO (CB)

PROGETTO DEFINITIVO

COMMITTENTE: ROTELLO SOLAR s.r.l.

PROGETTISTA: **PSURIPPA**

TITOLO ELABORATO: SSEE Utente MT/AT 30/132kV  
Layout Fabbricati: Piante, prospetti, sezioni

N.	DATA	DESCRIZIONE	ELABORATO	CONTROLLATO	APPROVATO
00	09 Dicembre 2022	Emissione			
01					
02					
03					
04					

A TERMI NE DI LEGGE CI RISERVIAMO LA PROPRIETA' DI QUESTO ELABORATO CON OVVERO DI RIPRODURRE, RENDICOLARE, NOTO A TERZI, ANCHE PARZIALMENTE SENZA NOSTRA AUTORIZZAZIONE