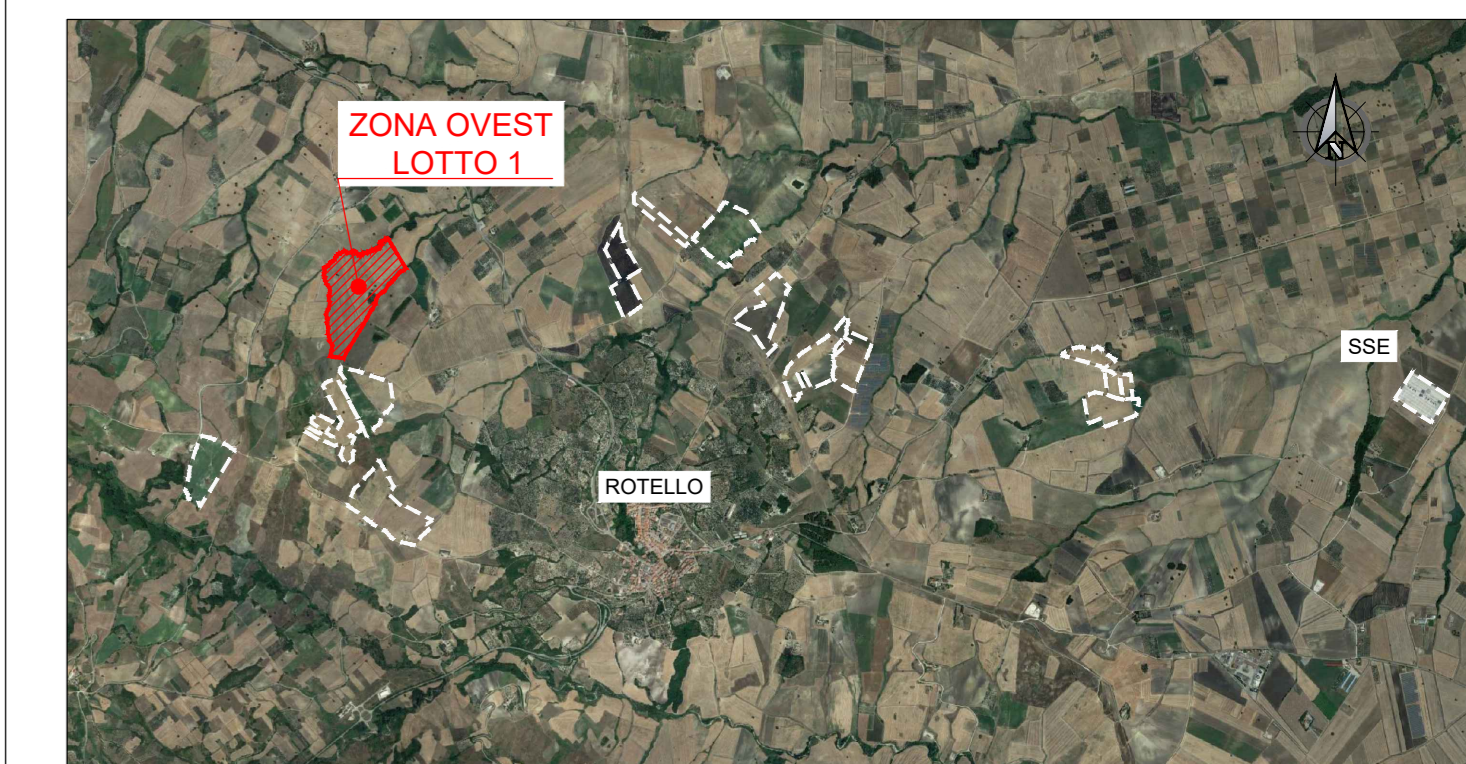


PIANTA CHIAVE

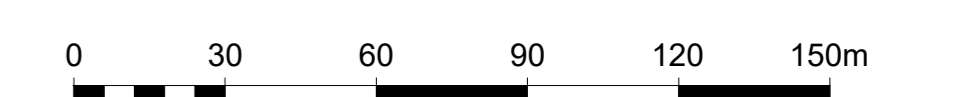


NOTE

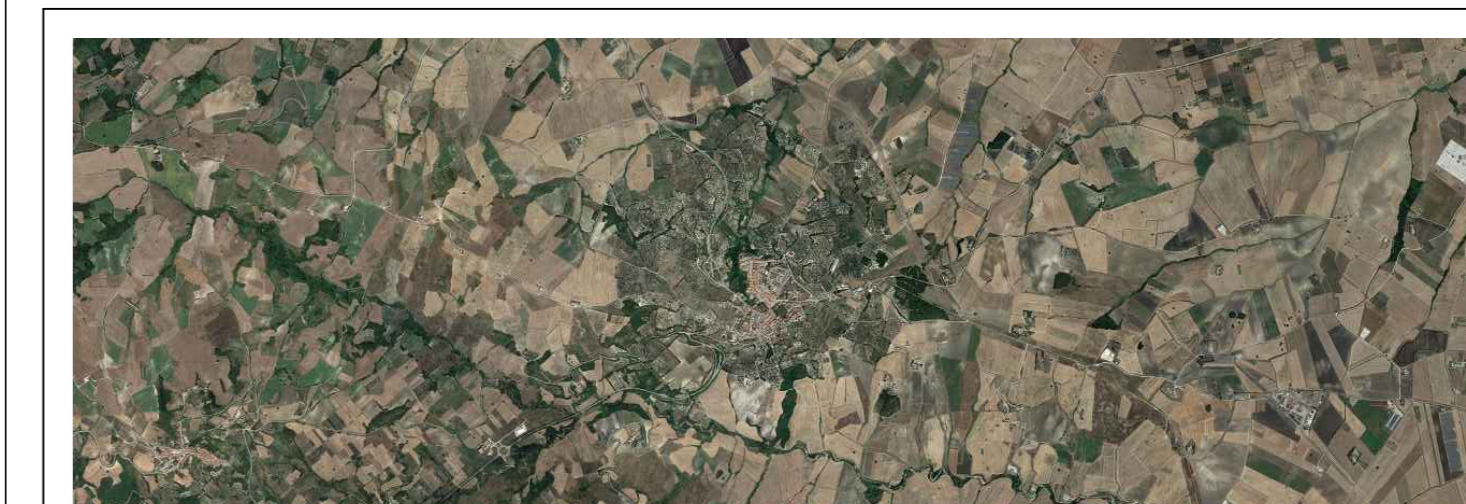
1. TUTTE LE DIMENSIONI SONO ESPRESSE IN m SALVO DOVE DIVERSAMENTE SPECIFICATO
2. TUTTE LE QUOTE ALTIMETRICHE SONO ESPRESSE IN m l.m.m.
3. TUTTE LE COORDINATE SONO RIFERITE AL SISTEMA UTM-WGS84 ZONA 33N

LEGENDA

AREA DI PROGETTO



ROTELLO
SOLAR

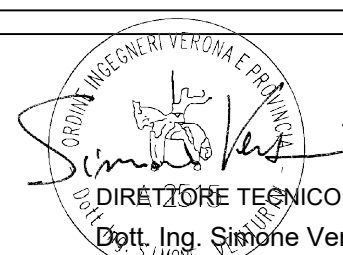


PROGETTO DEFINITIVO DI UN IMPIANTO AGRO-FOTOVOLTAICO DELLA POTENZA COMPLESSIVA DI 57 MWp, E RELATIVE OPERE DI CONNESSIONE ALLA RETE, CON SISTEMA DI ACCUMULO DI CAPACITA' PARI A 10 MW/h DA REALIZZARSI NEL COMUNE DI ROTELLO E MONTELONGO (CB)

PROGETTO DEFINITIVO

COMMITTENTE: ROTELLO SOLAR s.r.l.

PROGETTISTA:



INGEGNERE TECNICO
Dot. Ing. Stefano Venturini

TITOLO ELABORATO:

ELABORATI GENERALI
INQUADRAMENTO DI DETTAGLIO
ZONA OVEST LOTTO 1 - RILIEVO TOPOGRAFICO

ELABORATO N°:
8026F-D-R001-GEN-PL-03
NOME FILE:
8026F-D-R001-GEN-PL-03-00.DWG
SCALA: 1:1500
DATA: Dicembre 2022

REVISIONE	N.	DATA	DESCRIZIONE	ELABORATO	CONTROLLATO	APPROVATO
				R. Minola	M. Palvarini	S. Venturini
00		Dicembre 2022	Emissione			
01						
02						
03						
04						

