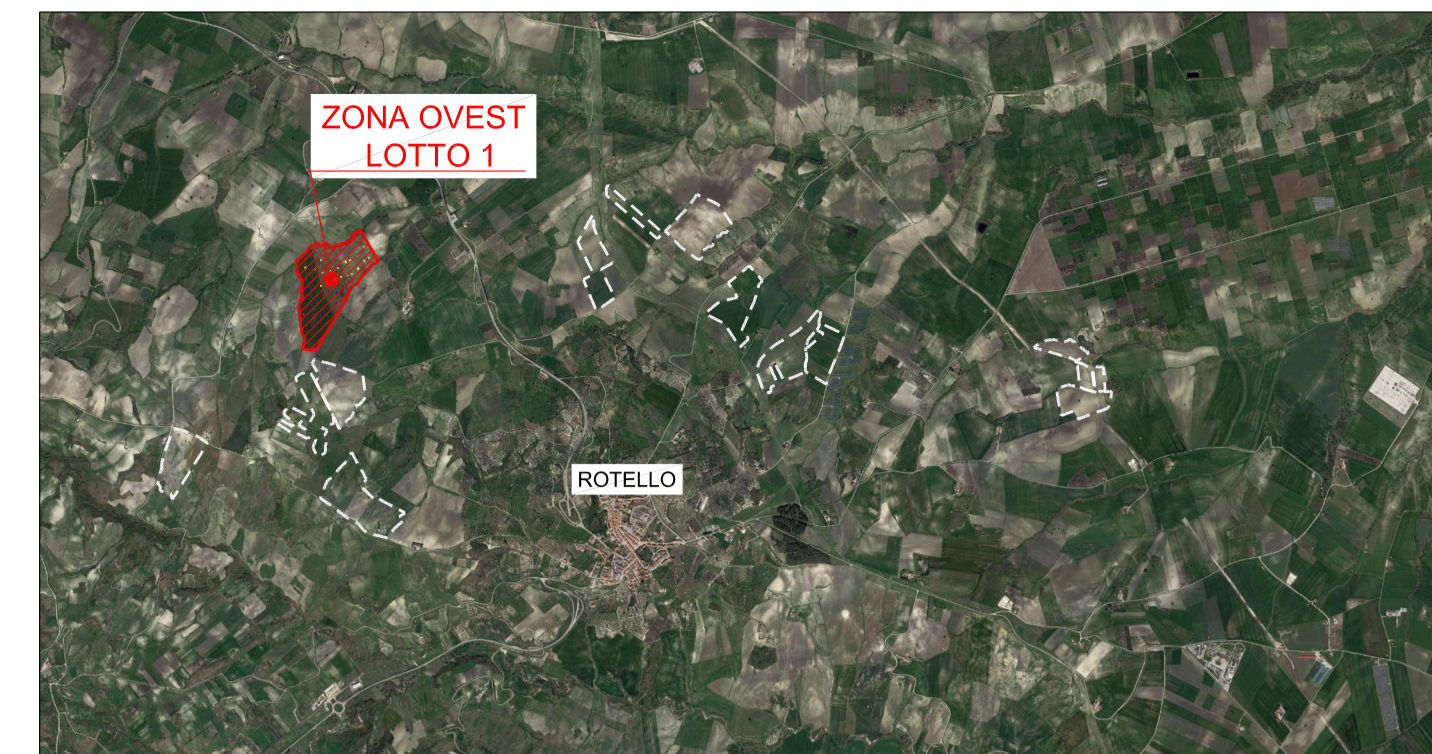


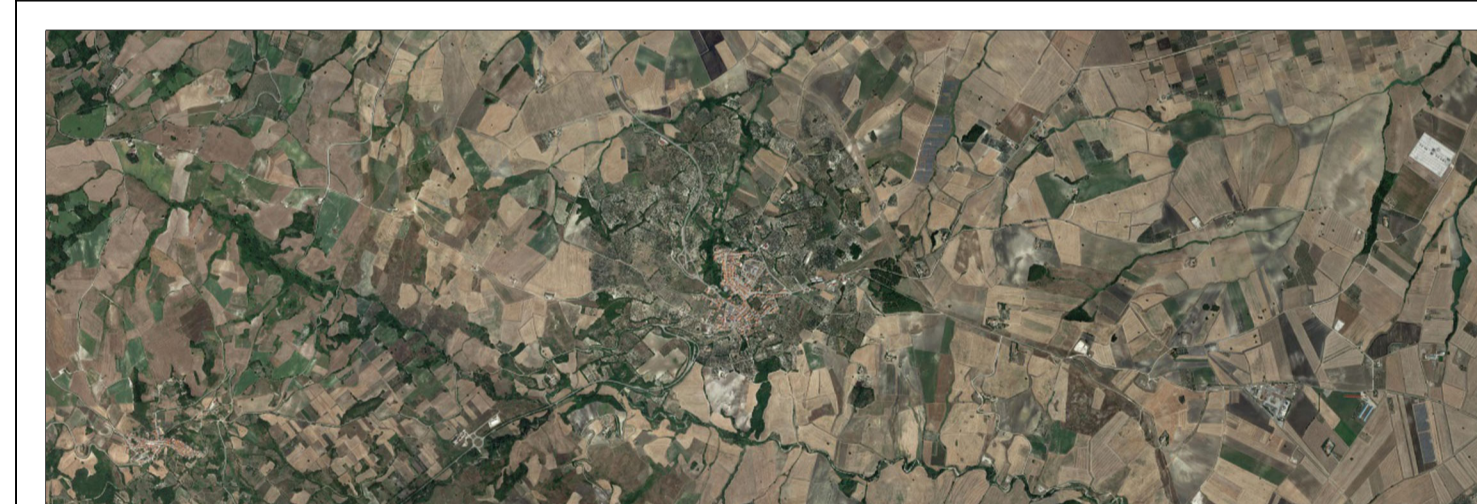
PIANTA CHIAVE



LEGENDA

- CABINA DI TRASFORMAZIONE PREFABBRICATA IN CONTAINER
Pn = 6400 kVA
- INVERTER DI STRINGA Pn = 330 kVA,
OGNI INVERTER SOTTENDE FINO A n.22 TRACKER (SUDDIVISI PER COLORE)
- STRUTTURA DI SUPPORTO PER MODULI FOTOVOLTAICI AD INSEGUIMENTO MONOASSIALE PER n.28 MODULI FOTOVOLTAICI DA 685 Wp CIASCUNO

ROTELLO SOLAR



PROGETTO DEFINITIVO DI UN IMPIANTO AGRO-FOTOVOLTAICO DELLA POTENZA COMPLESSIVA DI 57 MWp, E RELATIVE OPERE DI CONNESSIONE ALLA RETE, CON SISTEMA DI ACCUMULO DI CAPACITA' PARI A 10 MWh DA REALIZZARSI NEL COMUNE DI ROTELLO E MONTELONGO (CB)

PROGETTO DEFINITIVO

COMMITTENTE: ROTELLO SOLAR s.r.l.

PROGETTISTA:

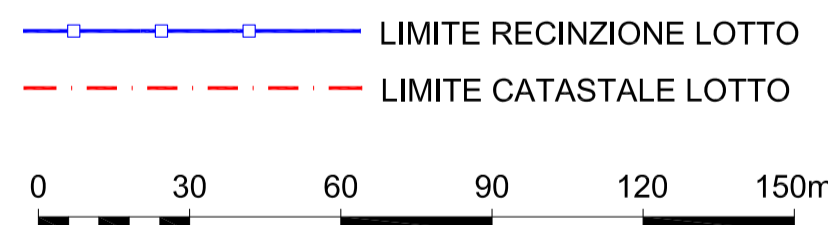
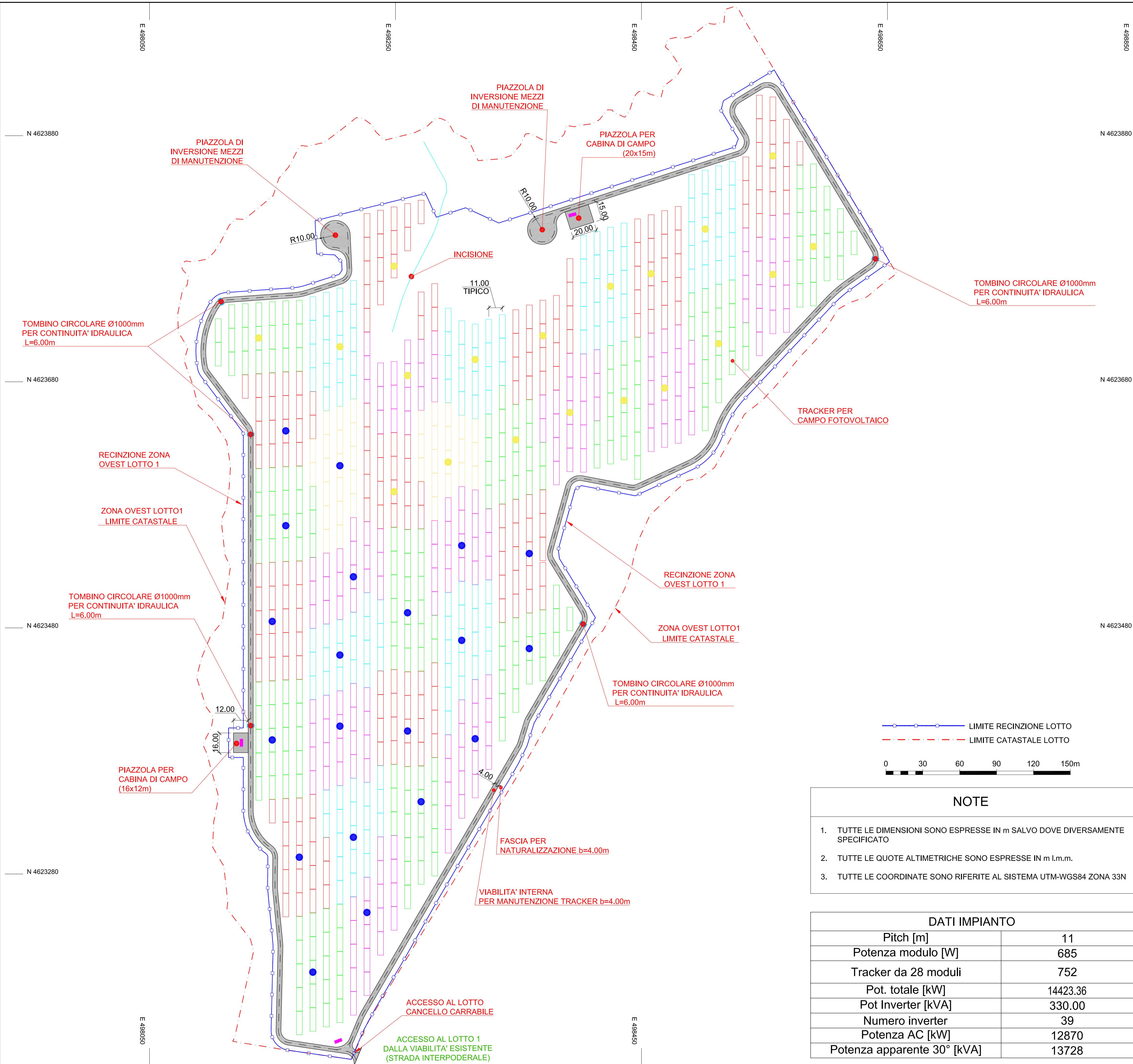


TITOLO ELABORATO:
ELABORATI GENERALI
PLANIMETRIA GENERALE DEL CAMPO FV
ZONA OVEST - LOTTO 1

ELABORATO n°:
BI026F-D-RO01-IMP-PL-01
NOME FILE:
BI026F-D-RO01-IMP-PL-01-00.DWG
SCALA: 1:1500
DATA: Dicembre 2022

N.	DATA	DESCRIZIONE	ELABORATO	CONTROLLATO	APPROVATO
00	Dicembre 2022	Emissione	R. Minoia	M. Palvarini	S. Venturini
01					
02					
03					
04					

A TERMINI DI LEGGE CI RISERVIAMO LA PROPRIETA' DI QUESTO ELABORATO CON DIVIETO DI RIPRODURLO RENDENDOLO NOTO A TERZI ANCHE PARZIALMENTE SENZA NOSTRA AUTORIZZAZIONE



NOTE

1. TUTTE LE DIMENSIONI SONO ESPRESSE IN m SALVO DOVE DIVERSAMENTE SPECIFICATO
2. TUTTE LE QUOTE ALTIMETRICHE SONO ESPRESSE IN m l.m.m.
3. TUTTE LE COORDINATE SONO RIFERITE AL SISTEMA UTM-WGS84 ZONA 33N

DATI IMPIANTO

Pitch [m]	11
Potenza modulo [W]	685
Tracker da 28 moduli	752
Pot. totale [kW]	14423.36
Pot Inverter [kVA]	330.00
Numero inverter	39
Potenza AC [kW]	12870
Potenza apparente 30° [kVA]	13728