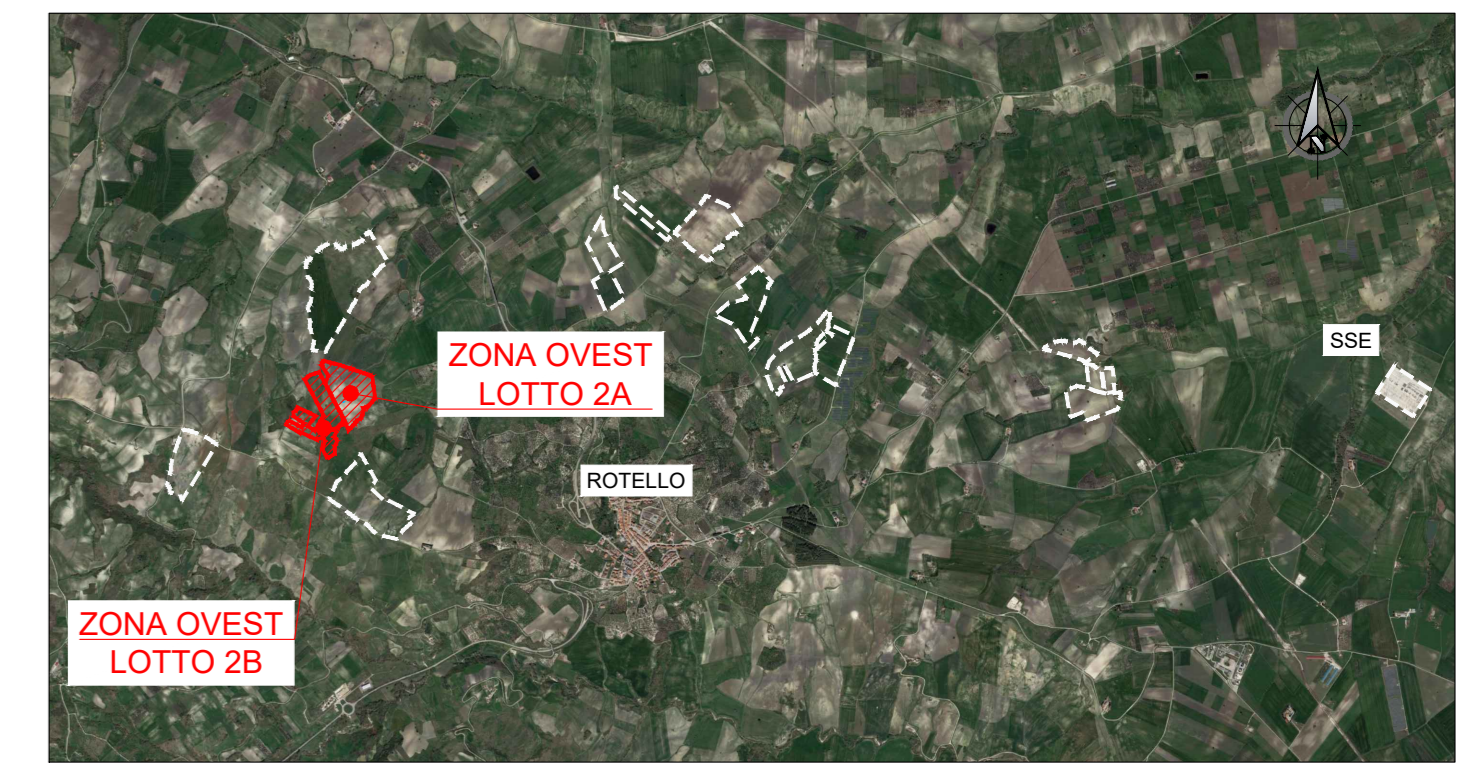


PIANTA CHIAVE



NOTE

1. TUTTE LE DIMENSIONI SONO ESPRESSE IN m SALVO DOVE DIVERSAMENTE SPECIFICATO
2. TUTTE LE QUOTE ALTIMETRICHE SONO ESPRESSE IN m I.M.M.
3. TUTTE LE COORDINATE SONO RIFERITE AL SISTEMA UTM-WGS84 ZONA 33N

LEGENDA

	SPAZIO PER OSPITARE CABINA BTMT
	IL TRACKER È LA STRUTTURA SULLA QUALE VENGONO INSTALLATI I MODULI FOTOVOLTAICI BIFACCIALI. OGNI TRACKER È ORIENTATO IN DIREZIONE N-S E SI ORIENTA SUL PROPRIO ASSE VERSO EST O OVEST CON INCLINAZIONI CHE SEGUONO IL SOLE DURANTE LA GIORNATA. SU CIASCUN TRACKER SONO INSTALLATI 28 MODULI
	OGNI PUNTO È PREDISPOSTO DI UN CORPO ILLUMINANTE TIPOLOGIA STRADALE E UNA TELECAMERA PER LA VIDEOSORVEGLIANZA

DATI IMPIANTO

pitch [m]	11
potenza modulo [W]	685
Tracker da 28 moduli	414
Pot. totale [kW]	7940.52
Pot Inverter [kVA]	330.00
Numero inverter	20
Potenza AC [kW]	6600
Potenza apparente 30° [kVA]	7040



PROGETTO DEFINITIVO DI UN IMPIANTO AGRO-FOTOVOLTAICO DELLA POTENZA COMPLESSIVA DI 57 MWp, E RELATIVE OPERE DI CONNESSIONE ALLA RETE, CON SISTEMA DI ACCUMULO DI CAPACITA' PARI A 10 MWh DA REALIZZARSI NEL COMUNE DI ROTELLO E MONTELONGO (CB)

PROGETTO DEFINITIVO

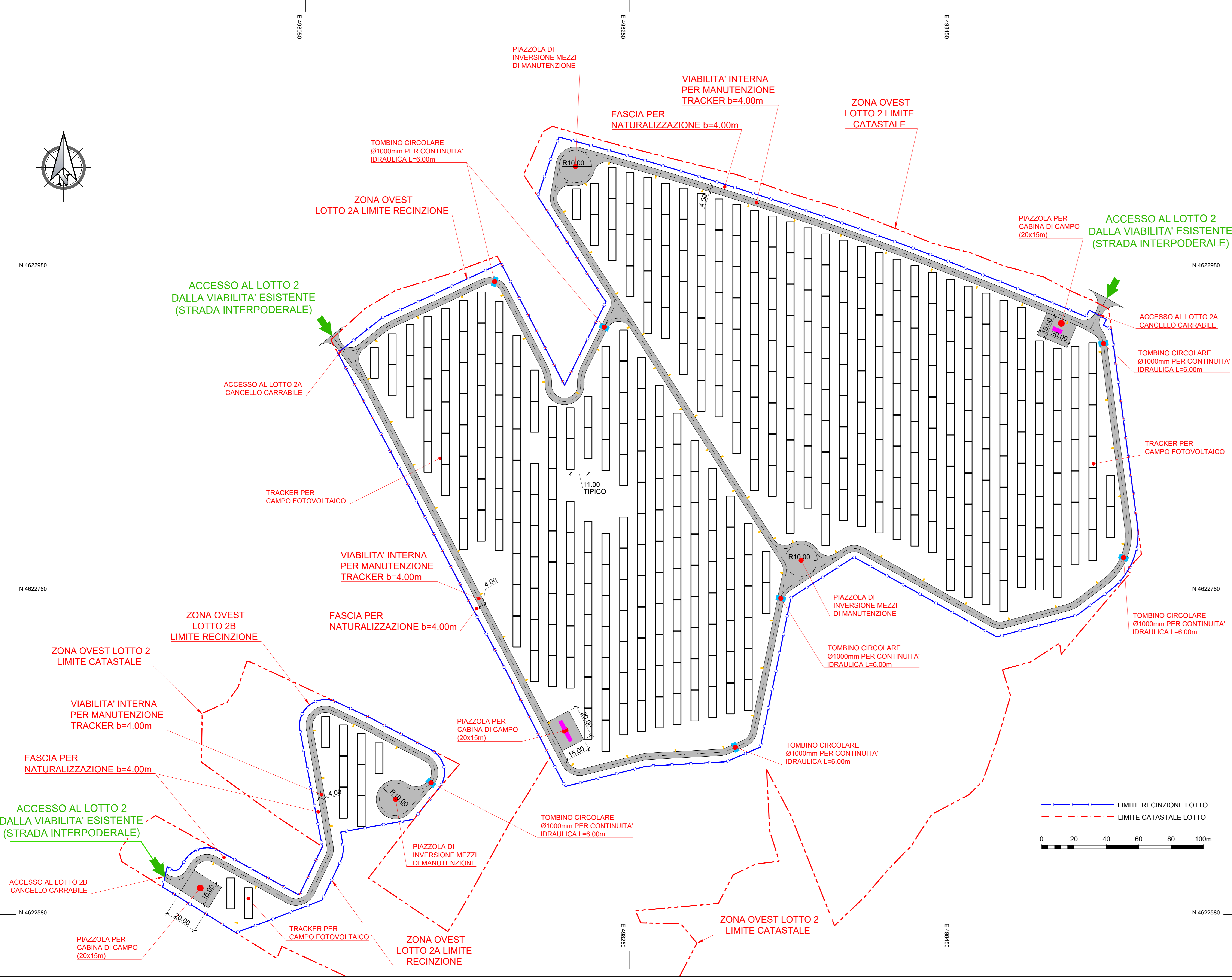
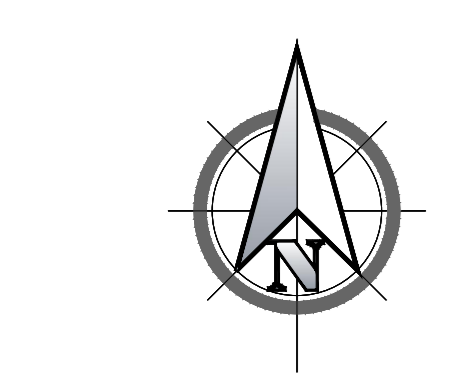
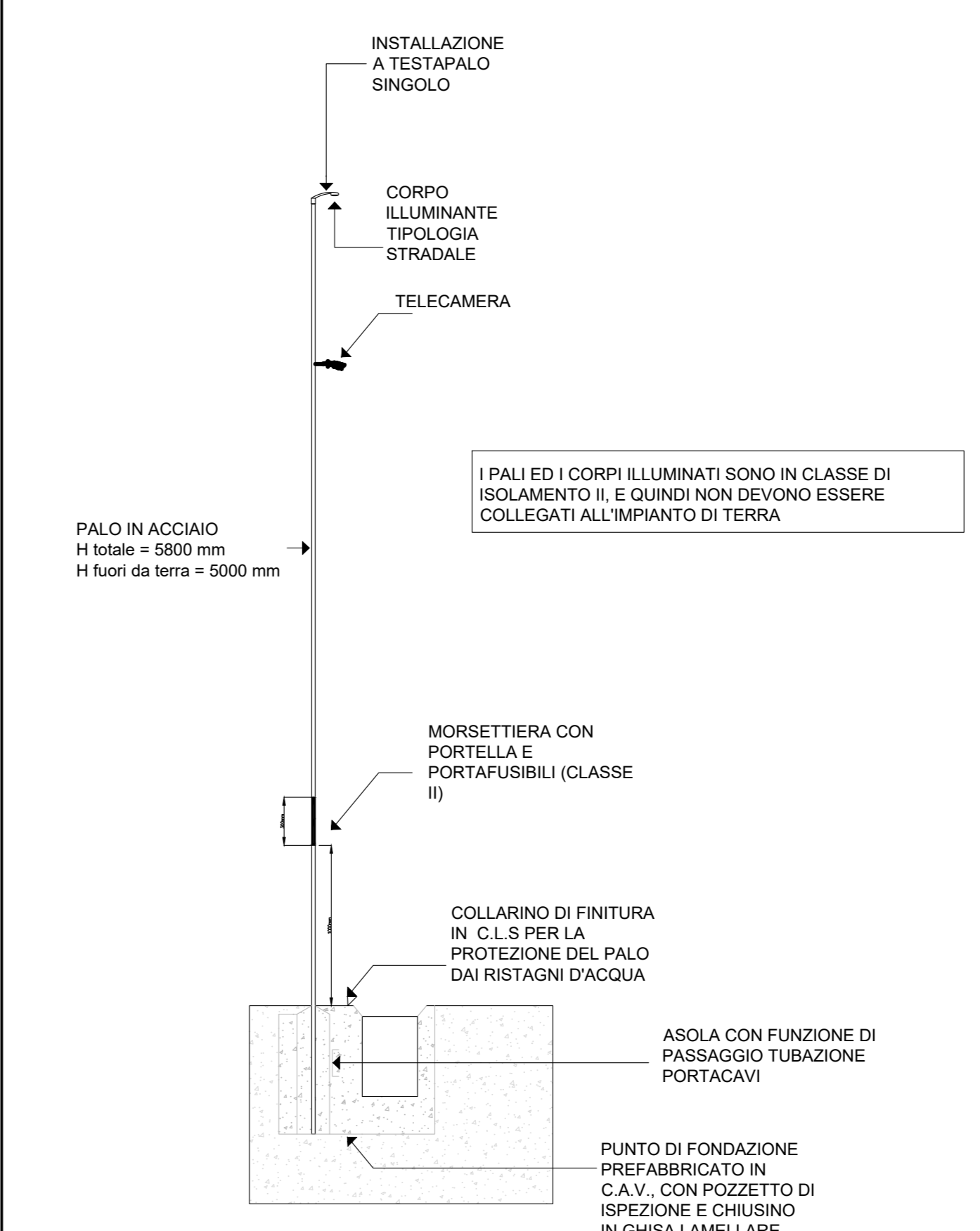
COMMITTENTE: ROTELLO SOLAR s.r.l.

PROGETTISTA:

TITOLO ELABORATO: ELABORATI GENERALI
 PLANIMETRIA GENERALE DEL CAMPO FV ZONA OVEST - LOTTO 2
 PREDISPOSIZIONE IMPIANTI SPECIALI (ILLUMINAZIONE, VIDEOSORVEGLIANZA)

N.	DATA	DESCRIZIONE	ELABORATO	CONTROLLATO	APPROVATO
00	Dicembre 2022	Emissione	R. Mirolia	M. Palvarini	S. Venturini
01					
02					
03					
04					

PARTICOLARE APPARECCHIO ILLUMINANTE STRADALE



PARTICOLARE DISTRIBUZIONE IMPIANTI AUSILIARI (ILLUMINAZIONE E VIDEO SORVEGLIANZA)

ZONA INSTALLAZIONE TRACKER

