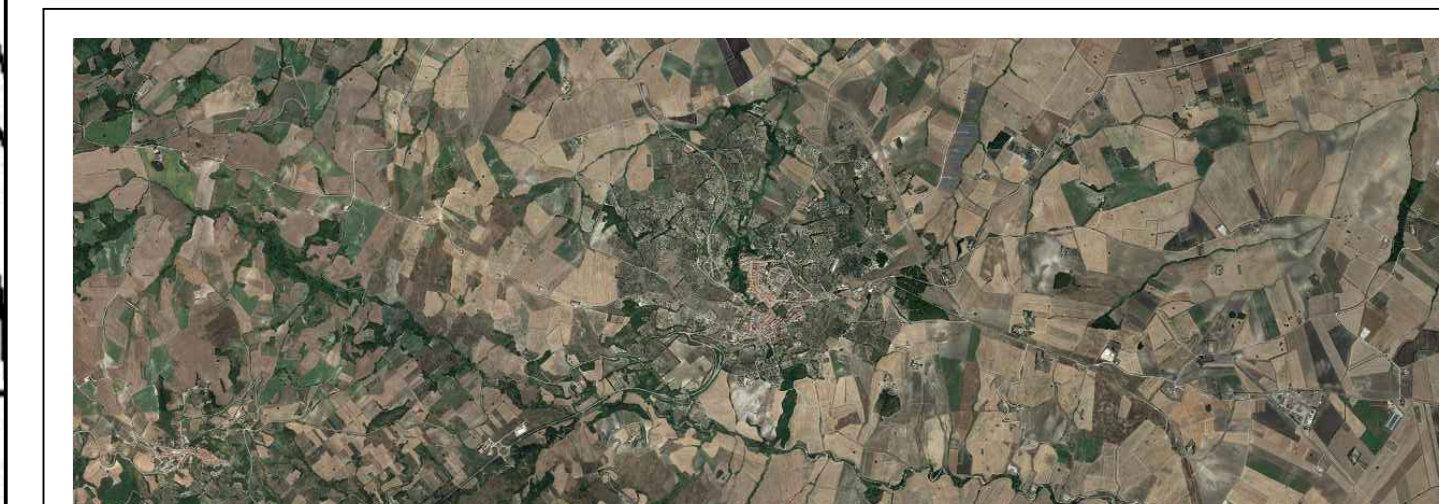


NOTE

- 1. TUTTE LE DIMENSIONI SONO ESPRESSE IN m SALVO DOVE DIVERSAMENTE SPECIFICATO
- 2. TUTTE LE QUOTE ALTIMETRICHE SONO ESPRESSE IN m l.m.m.
- 3. TUTTE LE COORDINATE SONO RIFERITE AL SISTEMA UTM-WGS84 ZONA 33N



ROTELLO SOLAR

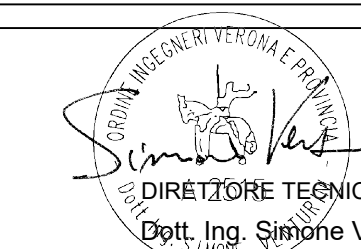


PROGETTO DEFINITIVO DI UN IMPIANTO AGRO-FOTOVOLTAICO DELLA POTENZA COMPLESSIVA DI 57 MWp, E RELATIVE OPERE DI CONNESSIONE ALLA RETE, CON SISTEMA DI ACCUMULO DI CAPACITA' PARI A 10 MWh, DA REALIZZARSI NEL COMUNE DI ROTELLO E MONTELONGO (CB)

PROGETTO DEFINITIVO

COMMITTENTE: ROTELLO SOLAR s.r.l.

PROGETTISTA:



TITOLO ELABORATO:

ELABORATI GENERALI  
INQUADRAMENTO DI DETTAGLIO  
ZONA OVEST LOTTO 4 SU CTR

ELABORATO N°:  
B020F-D-RO4-GEN-PL-01  
NOME FILE:  
B020F-D-RO4-GEN-PL-01-00.DWG  
SCALA:  
1:1500  
DATA:  
Dicembre 2022

N.	DATA	DESCRIZIONE	ELABORATO	CONTROLLATO	APPROVATO
00	Dicembre 2022	Emissione	R. Minola	M. Palvarini	S. Venturini
01					
02					
03					
04					

