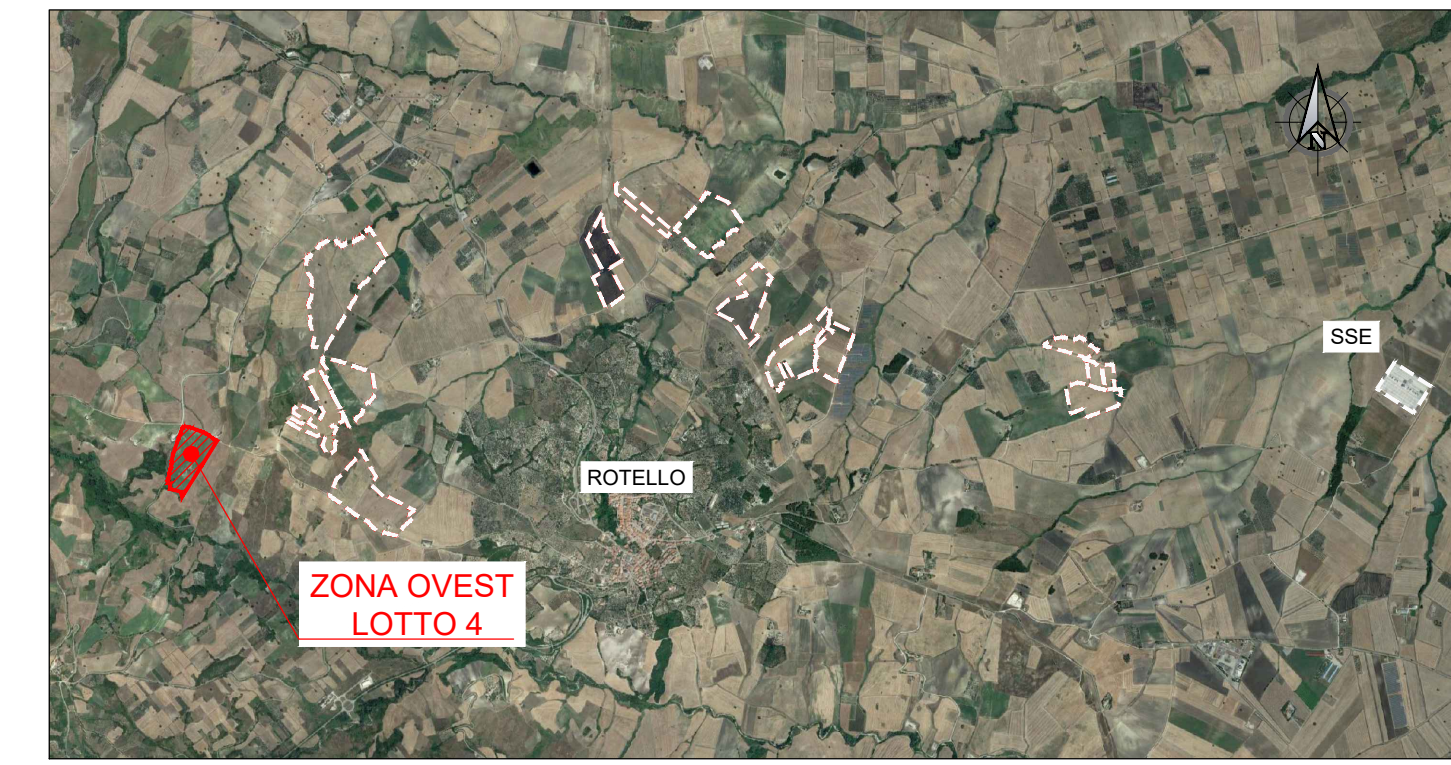


PIANTA CHIAVE

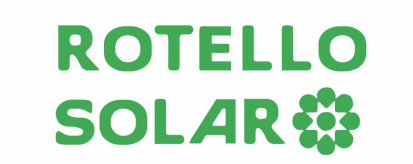


NOTE

1. TUTTE LE DIMENSIONI SONO ESPRESSE IN m SALVO DOVE DIVERSAMENTE SPECIFICATO
2. TUTTE LE QUOTE ALTIMETRICHE SONO ESPRESSE IN m l.m.m.
3. TUTTE LE COORDINATE SONO RIFERITE AL SISTEMA UTM-WGS84 ZONA 33N

LEGENDA

 AREA DI PROGETTO




PROGETTO DEFINITIVO DI UN IMPIANTO AGRO-FOTOVOLTAICO DELLA POTENZA COMPLESSIVA DI 57 MWp, E RELATIVE OPERE DI CONNESSIONE ALLA RETE, CON SISTEMA DI ACCUMULO DI CAPACITA' PARI A 10 MWh DA REALIZZARSI NEL COMUNE DI ROTELLO E MONTELONGO (CB)

PROGETTO DEFINITIVO

COMMITTENTE: ROTELLO SOLAR s.r.l.

PROGETTISTA:




 DIRETTORE TECNICO
 Dott. Ing. Simone Venturini

TITOLO ELABORATO:

ELABORATI GENERALI
 INQUADRAMENTO DI DETTAGLIO
 ZONA OVEST LOTTO 4 SU ORTOFOTO

ELABORATO n° :
 B1026F-D-RO04-GEN-PL-02
 NOME FILE :
 B1026F-D-RO04-GEN-PL-02-00.DWG
 SCALA : 1:1000
 DATA : Dicembre 2022

REVISIONE	N.	DATA	DESCRIZIONE	ELABORATO	CONTROLLATO	APPROVATO
00		Dicembre 2022	Emissione	R.Minoia	M.Palvarini	S.Venturini
01						
02						
03						
04						

A TERME DI LEGGE CI RISERVIAMO LA PROPRIETA' DI QUESTO ELABORATO CON DIVIETO DI RIPRODURLO RENDENDOLO NOTO A TERZI ANCHE PARZIALMENTE SENZA NOSTRA AUTORIZZAZIONE

