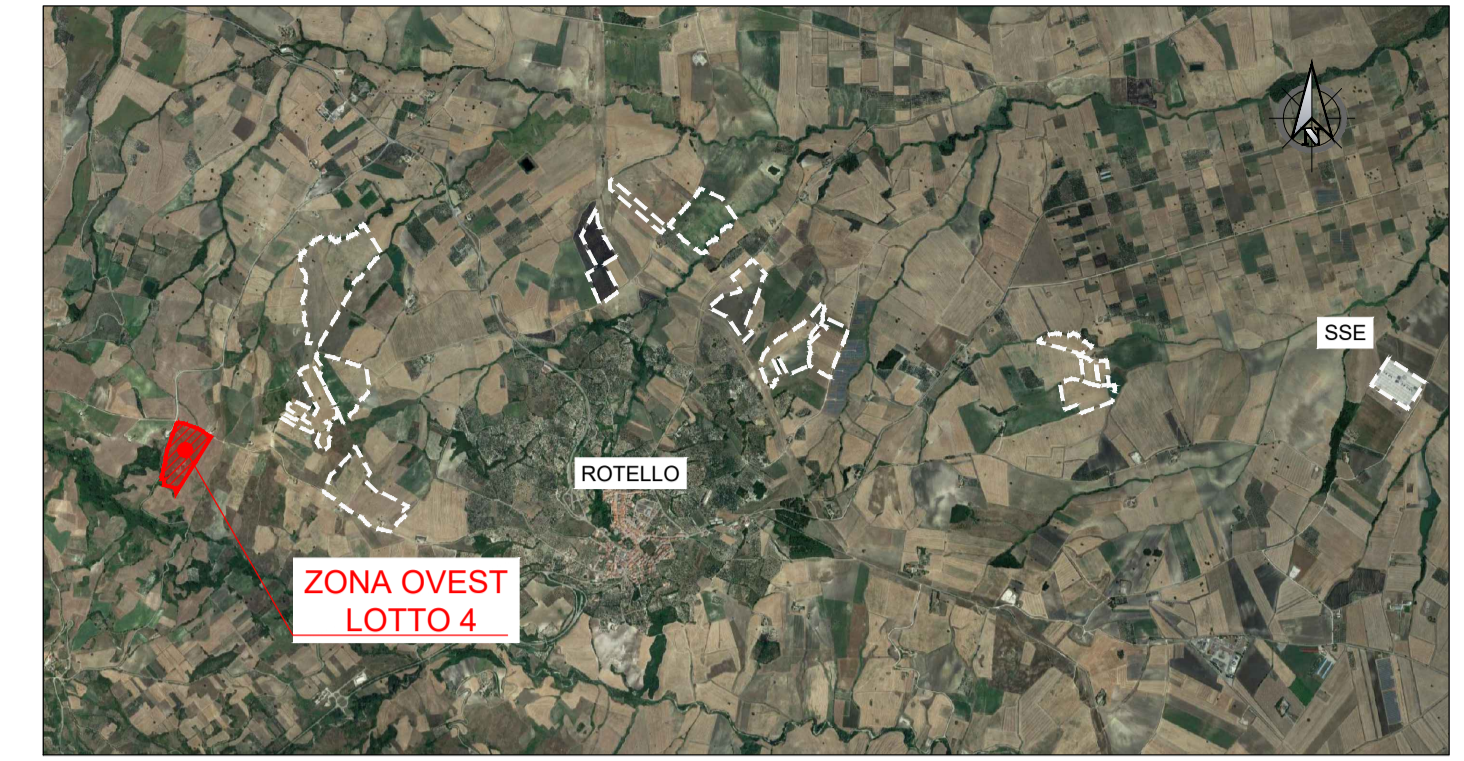


PIANTA CHIAVE



NOTE

- 1. TUTTE LE DIMENSIONI SONO ESPRESSE IN m SALVO DOVE DIVERSAMENTE SPECIFICATO
- 2. TUTTE LE QUOTE ALTIMETRICHE SONO ESPRESSE IN m l.m.
- 3. TUTTE LE COORDINATE SONO RIFERITE AL SISTEMA UTM-WGS84 ZONA 33N

LEGENDA

AREA DI PROGETTO



PROGETTO DEFINITIVO DI UN IMPIANTO AGRO-FOTOVOLTAICO DELLA POTENZA COMPLESSIVA DI 57 MWp, E RELATIVE OPERE DI CONNESSIONE ALLA RETE, CON SISTEMA DI ACCUMULO DI CAPACITA' PARI A 10 MWh DA REALIZZARSI NEL COMUNE DI ROTELLO E MONTELONGO (CB)

PROGETTO DEFINITIVO

COMMITTENTE: ROTELLO SOLAR s.r.l.

PROGETTISTA:



DIRETTORE TECNICO
Dott. Ing. Simone Venturini

TITOLO ELABORATO:
ELABORATI GENERALI
INQUADRAMENTO DI DETTAGLIO
ZONA OVEST LOTTO 4 - RILIEVO TOPOGRAFICO

ELABORATO n°:
B1026F-D-RO04-GEN-PL-03
NOME FILE:
B1026F-D-RO04-GEN-PL-03-00.DWG
SCALA: 1:1000
DATA: Dicembre 2022

REVISIONE	N.	DATA	DESCRIZIONE	ELABORATO	CONTROLLATO	APPROVATO
00	01	Dicembre 2022	Emissione	R.Minoa	M.Palvarini	S.Venturini
02						
03						
04						

A TERME DI LEGGE CI RISERVAMO LA PROPRIETA' DI QUESTO ELABORATO CON DIVIETO DI RIPRODURLO RENDENDOLO NOTO A TERZI ANCHE PARZIALMENTE SENZA NOSTRA AUTORIZZAZIONE

