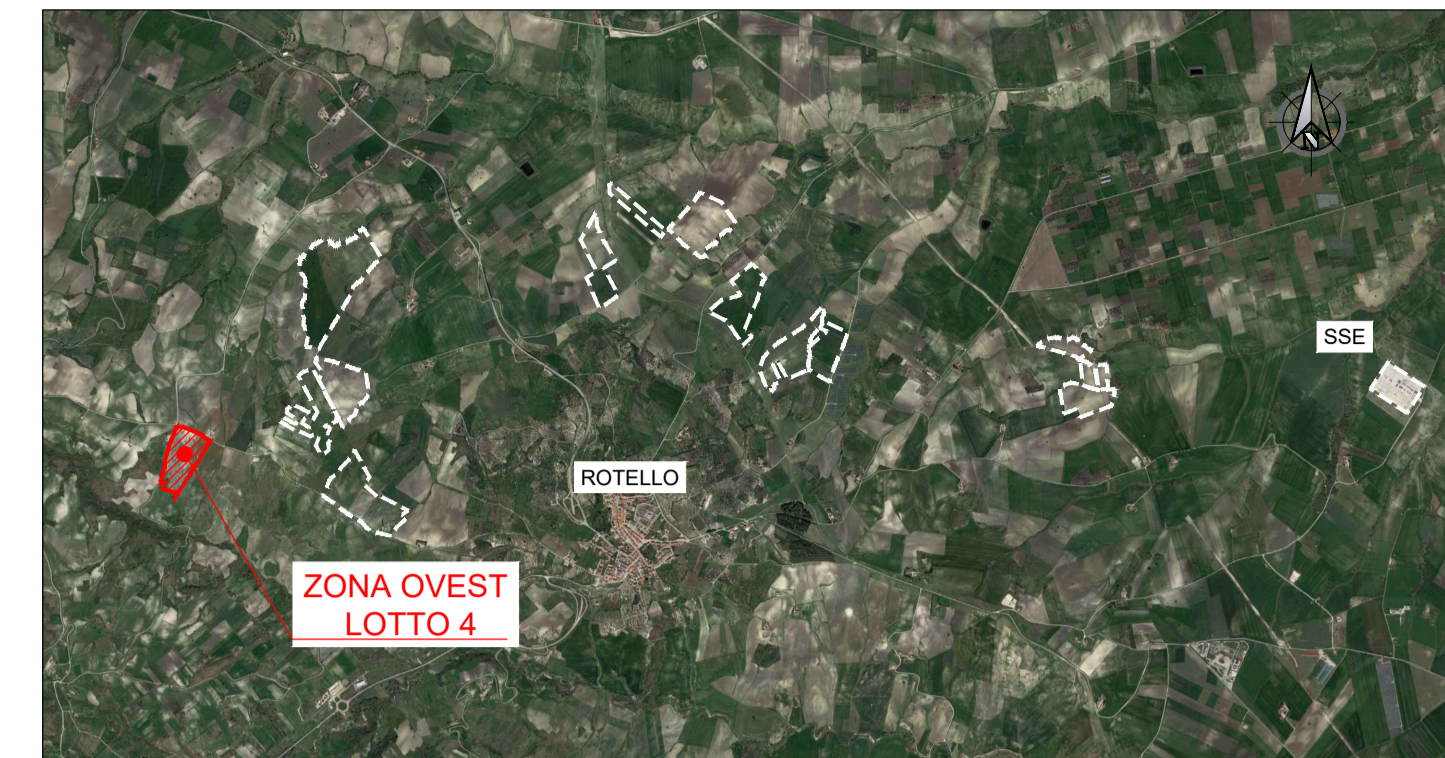
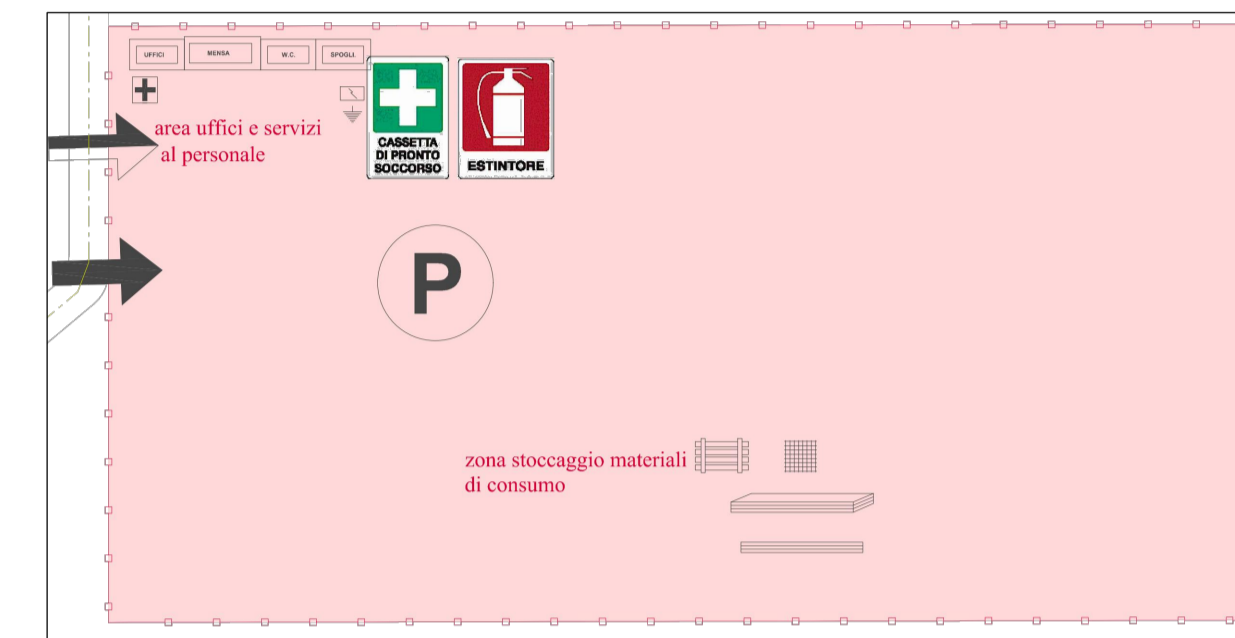


PIANTA CHIAVE

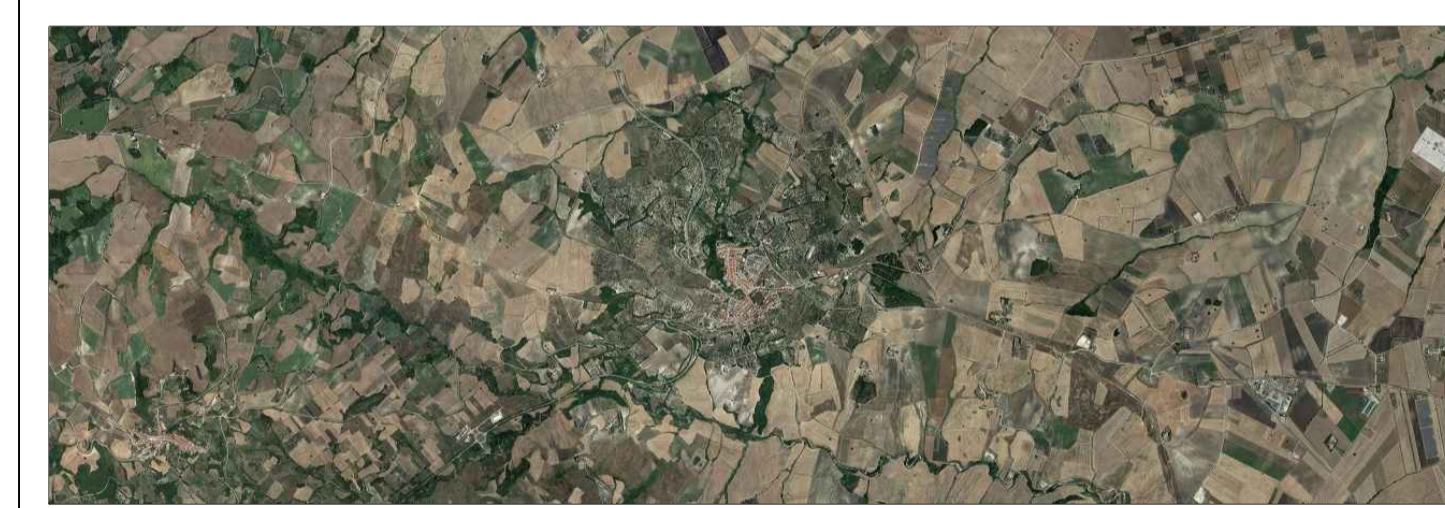


SCHEMA TIPOLOGICO AREE DI CANTIERE



	DEPOSITO PONTEGGI
	DEPOSITO CASSEFORMI
	DEPOSITO MACCHINARI
	DEPOSITO ATTREZZATURE
	DEPOSITO D.P.I.
	STOCCAGGIO RETE ELETTRICITÀ
	STOCCAGGIO LEGNAME
	STOCCAGGIO FERRO PER CARPENTERIA
	PONTEGGIO
	SERVIZI IGIENICI E SPOGLIATOI
	MENSA (locale uso refettorio)
	UFFICI

ROTELLO SOLAR



PROGETTO DEFINITIVO DI UN IMPIANTO AGRO-FOTOVOLTAICO DELLA POTENZA COMPLESSIVA DI 57 MWp, E RELATIVE OPERE DI CONNESSIONE ALLA RETE, CON SISTEMA DI ACCUMULO DI CAPACITA' PARI A 10 MWh DA REALIZZARSI NEL COMUNE DI ROTELLO E MONTELONGO (CB)

PROGETTO DEFINITIVO

COMMITTENTE: ROTELLO SOLAR s.r.l.

PROGETTISTA:



Simone Venturini
DIRETTORE TECNICO
Dott. Ing. Simone Venturini

TITOLO ELABORATO:

ELABORATI GENERALI
PLANIMETRIA DI DETTAGLIO LAYOUT DI PROGETTO
ZONA OVEST - LOTTO 4

ELABORATO n°:
B1026F-D-R004-GEN-PL-05
NOME FILE:
B1026F-D-R004-GEN-PL-05-00.DWG
SCALA: 1:1000
DATA: Dicembre 2022

REVISIONE	N.	DATA	DESCRIZIONE	ELABORATO	CONTROLLATO	APPROVATO
00	01	Dicembre 2022	Emissione	R.Minoia	M.Palvarini	S.Venturini
01						
02						
03						
04						

A TERME DI LEGGE CI RISERVAMO LA PROPRIETA' DI QUESTO ELABORATO CON DIVIETO DI RIPRODURLO RENDENDOLO NOTO A TERZI ANCHE PARZIALMENTE SENZA NOSTRA AUTORIZZAZIONE

- TRACKER DA 26 MODULI PER CAMPO FOTOVOLTAICO
- TRACKER DA 28 MODULI PER CAMPO FOTOVOLTAICO
- LIMITE RECINZIONE LOTTO
- LIMITE CATASTALE LOTTO



NOTE

- TUTTE LE DIMENSIONI SONO ESPRESSE IN m SALVO DOVE DIVERSAMENTE SPECIFICATO
- TUTTE LE QUOTE ALTIMETRICHE SONO ESPRESSE IN m l.m.m.
- TUTTE LE COORDINATE SONO RIFERITE AL SISTEMA UTM-WGS84 ZONA 33N

DATI IMPIANTO

pitch [m]	11
potenza modulo [W]	685
Tracker da 26 moduli	1
Tracker da 28 moduli	210
Pot. totale [kW]	4045.61
Pot Inverter [kVA]	330.00
Numero inverter	10
Potenza AC [kW]	3300
Potenza apparente 30° [kVA]	3520

