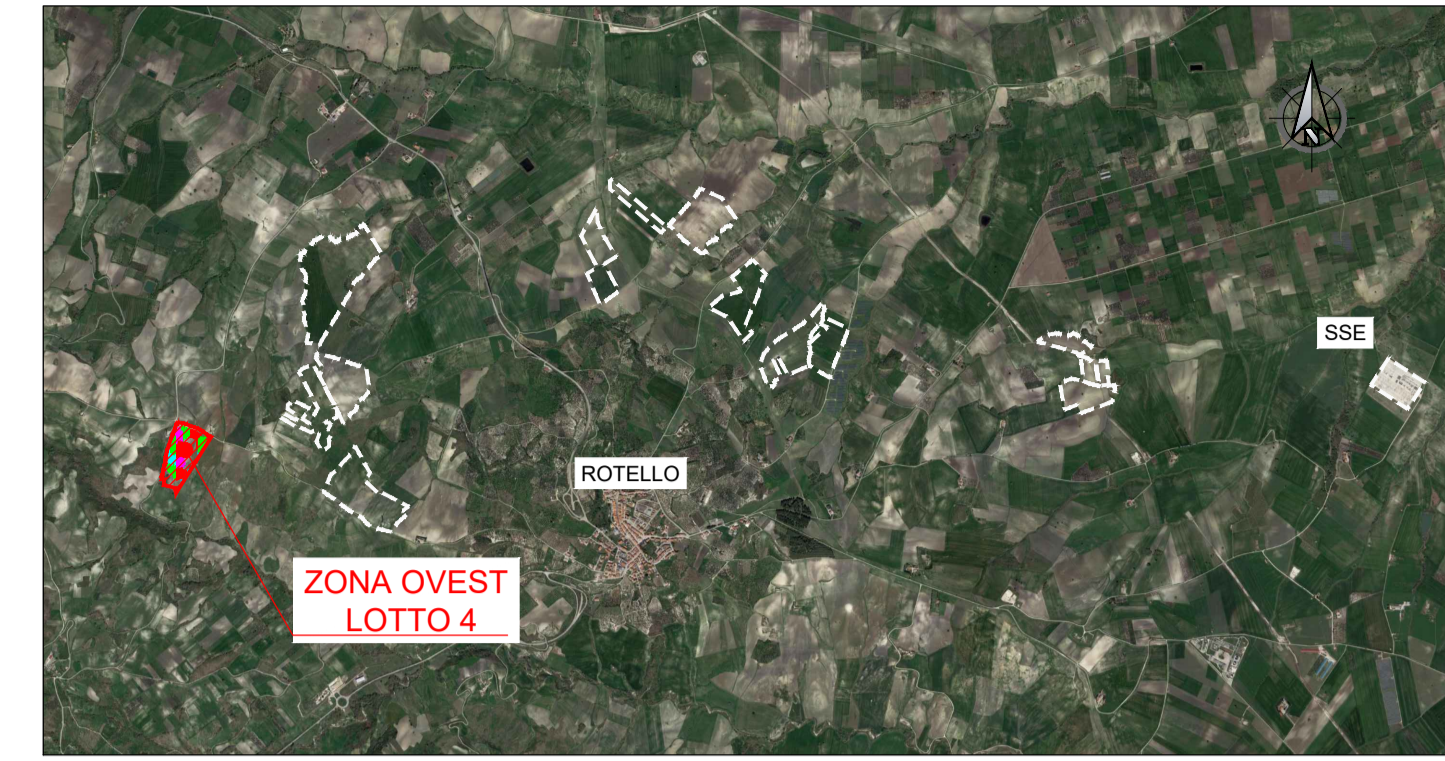


PIANTA CHIAVE



LEGENDA

- CABINA DI TRASFORMAZIONE PREFABBRICATA IN CONTAINER
Pn = 3200 kVA
- INVERTER DI STRINGA Pn = 330 kVA,
OGNI INVERTER SOTTENDE FINO A n.22 TRACKER (SUDDIVISI PER COLORE)
- STRUTTURA DI SUPPORTO PER MODULI FOTOVOLTAICI AD INSEGUIMENTO
MONOASSIALE PER n.28 MODULI FOTOVOLTAICI DA 685 Wp CIASCUNO

**ROTELLO
SOLAR**



PROGETTO DEFINITIVO DI UN IMPIANTO AGRO-FOTOVOLTAICO DELLA POTENZA COMPLESSIVA DI 57 MWp, E RELATIVE OPERE DI CONNESSIONE ALLA RETE, CON SISTEMA DI ACCUMULO DI CAPACITA' PARI A 10 MWh DA REALIZZARSI NEL COMUNE DI ROTELLO E MONTELONGO (CB)

PROGETTO DEFINITIVO

COMMITTENTE: ROTELLO SOLAR s.r.l.

PROGETTISTA:



Simone Venturini
DIRETTORE TECNICO
Dott. Ing. Simone Venturini

TITOLO ELABORATO:
**ELABORATI GENERALI
PLANIMETRIA GENERALE DEL CAMPO FV
ZONA OVEST - LOTTO 4**

ELABORATO n°:
BI026F-D-R004-IMP-PL-01
NOME FILE:
BI026F-D-R004-IMP-PL-01-00.DWG
SCALA: 1:1000
DATA: Dicembre 2022

REVISIONE	N.	DATA	DESCRIZIONE	ELABORATO	CONTROLLATO	APPROVATO
00	01	Dicembre 2022	Emissione	R. Minoia	M. Palvarini	S. Venturini
02						
03						
04						

A TERME DI LEGGE CI RISERVIAMO LA PROPRIETA' DI QUESTO ELABORATO CON DIVIETO DI RIPRODURLO RENDENDOLO NOTO A TERZI ANCHE PARZIALMENTE SENZA NOSTRA AUTORIZZAZIONE

- LIMITE RECINZIONE LOTTO
- - - - - LIMITE CATASTALE LOTTO



NOTE

1. TUTTE LE DIMENSIONI SONO ESPRESSE IN m SALVO DOVE DIVERSAMENTE SPECIFICATO
2. TUTTE LE QUOTE ALTIMETRICHE SONO ESPRESSE IN m l.m.m.
3. TUTTE LE COORDINATE SONO RIFERITE AL SISTEMA UTM-WGS84 ZONA 33N

DATI IMPIANTO

pitch [m]	11
potenza modulo [W]	685
Tracker da 26 moduli	1
Tracker da 28 moduli	210
Pot. totale [kW]	4045.61
Pot Inverter [kVA]	330.00
Numero inverter	10
Potenza AC [kW]	3300
Potenza apparente 30° [kVA]	3520

ACCESSO AL LOTTO 4
DALLA VIABILITA' ESISTENTE
(STRADA INTERPODERALE)

ACCESSO AL LOTTO 4
CANCELLO CARRABILE

