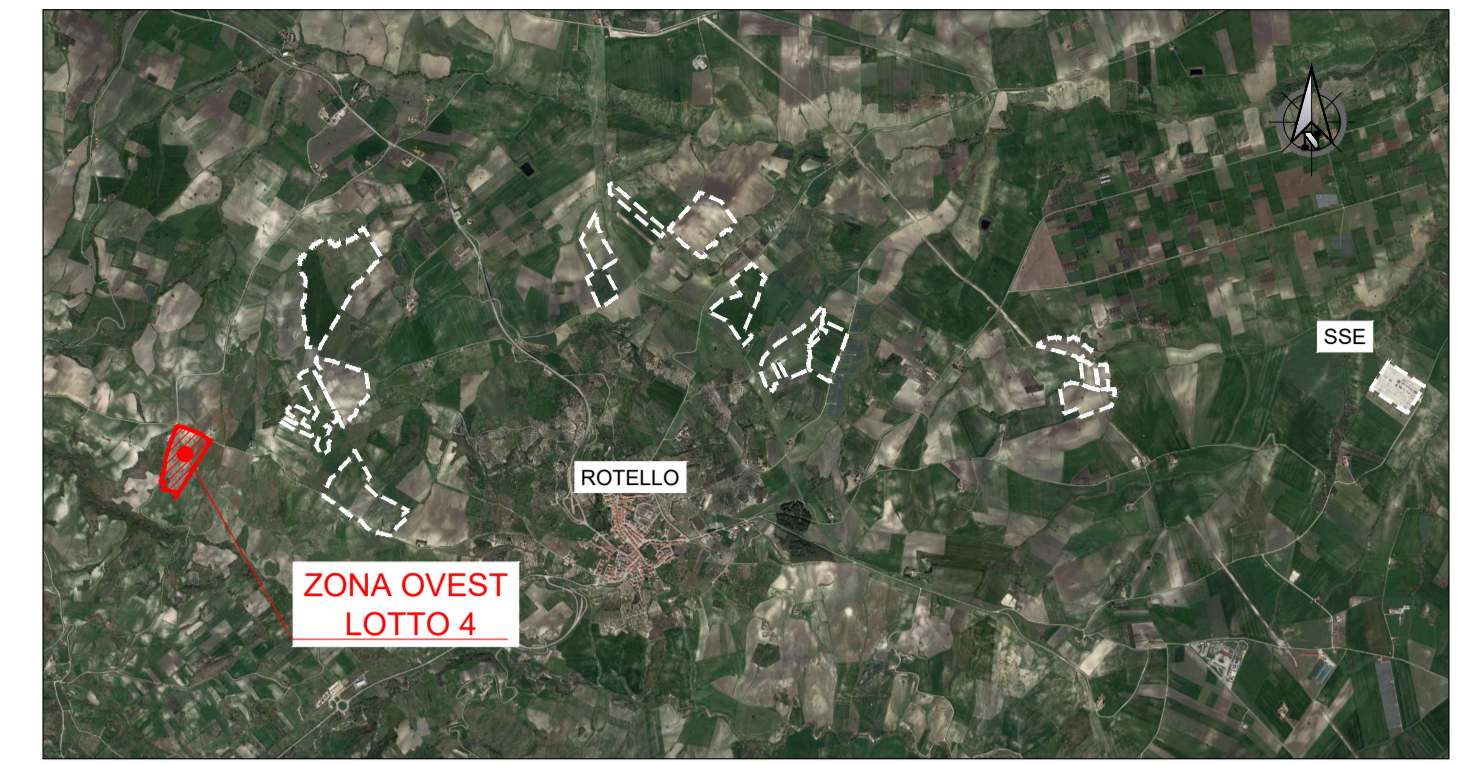


PIANTA CHIAVE



LEGENDA

LINEE ELETTRICHE

- FASCIA DI 3 m DA ASSERVIRE AGLI ELETTRODOTTI BT (Cavo interrato) (rif.: Guida per le connessioni alla rete elettrica di e-distribuzione: Sezione K)
- FASCIA DI 13 m DA ASSERVIRE AGLI ELETTRODOTTI MT (rif.: Guida per le connessioni alla rete elettrica di e-distribuzione: Sezione K)
- FASCIA DI 29 m DA ASSERVIRE AGLI ELETTRODOTTI AT (rif.: Guida per le connessioni alla rete elettrica di e-distribuzione: Sezione K)

VIABILITA'

- FASCIA DI RISPETTO DALLA VIABILITA' ESISTENTE (STRADE TIPO F) 20m (rif.: indicazioni per fasce di rispetto STRADALI EX ART. 26 DPR495/1992)
- FASCIA DI RISPETTO DALLA VIABILITA' ESISTENTE (STRADE VICINALI TIPO F) 10m (rif.: indicazioni per fasce di rispetto STRADALI EX ART. 26 DPR495/1992)

ALTRE TIPOLOGIE DI VINCOLI

- METANODOTTI
- PALE EOLICHE
- ANEMOMETRI
- AREE BOScate
- AREE UMIDE
- TRATTURO
- AREA PERICOLOSITA' FRANA MOLTO ELEVATA PF3
- FENOMENO FRANOSO DA CATALOGO IFFI



PROGETTO DEFINITIVO DI UN IMPIANTO AGRO-FOTOVOLTAICO DELLA POTENZA COMPLESSIVA DI 57 MWp, E RELATIVE OPERE DI CONNESSIONE ALLA RETE, CON SISTEMA DI ACCUMULO DI CAPACITA' PARI A 10 MWh DA REALIZZARSI NEL COMUNE DI ROTELLO E MONTELONGO (CB)

PROGETTO DEFINITIVO

COMMITTENTE: ROTELLO SOLAR s.r.l.

PROGETTISTA:

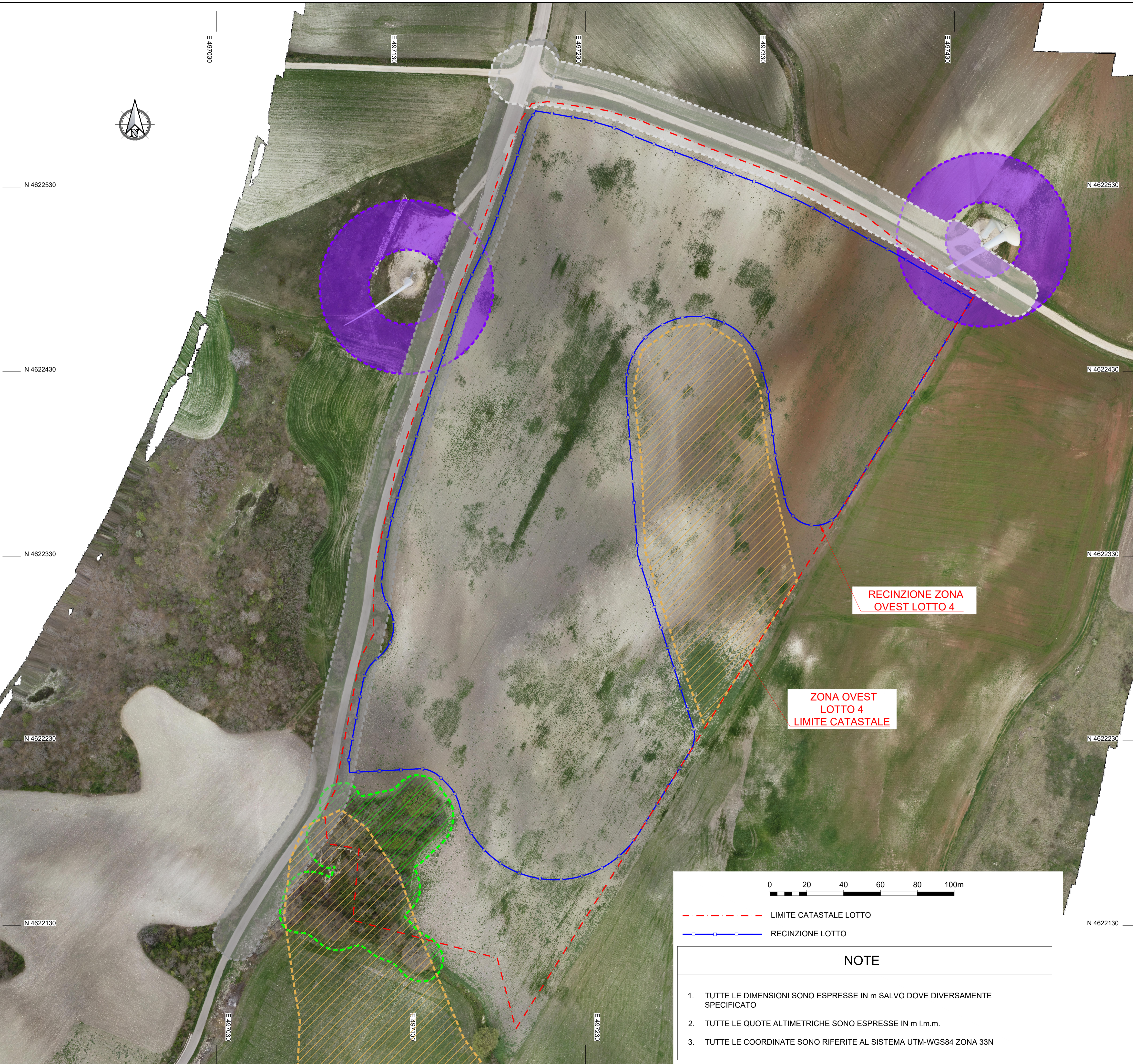


TITOLO ELABORATO: ELABORATI GENERALI PLANIMETRIA - FASCE DI ASSERVIMENTO DEGLI ELETTRODOTTI E FASCE DI RISPETTO DAI VINCOLI ESISTENTI ZONA OVEST LOTTO 4

ELABORATO n°: B1026F-D-RO04-INT-PL-01  
 NOME FILE: B1026F-D-RO04-INT-PL-01-00.DWG  
 SCALA: 1:1500  
 DATA: Dicembre 2022

REVISIONE	N.	DATA	DESCRIZIONE	ELABORATO	CONTROLLATO	APPROVATO
00		Dicembre 2022	Emissione	R. Minola	M. Palvarini	S. Venturini
01						
02						
03						
04						

A TERMINI DI LEGGE CI RISERVAMO LA PROPRIETA' DI QUESTO ELABORATO CON DIVIETO DI RIPRODURLO RENDENDOLO NOTO A TERZI ANCHE PARZIALMENTE SENZA NOSTRA AUTORIZZAZIONE



RECINZIONE ZONA OVEST LOTTO 4

ZONA OVEST LOTTO 4 LIMITE CATASTALE



NOTE

1. TUTTE LE DIMENSIONI SONO ESPRESSE IN m SALVO DOVE DIVERSAMENTE SPECIFICATO
2. TUTTE LE QUOTE ALTIMETRICHE SONO ESPRESSE IN m l.m.m.
3. TUTTE LE COORDINATE SONO RIFERITE AL SISTEMA UTM-WGS84 ZONA 33N