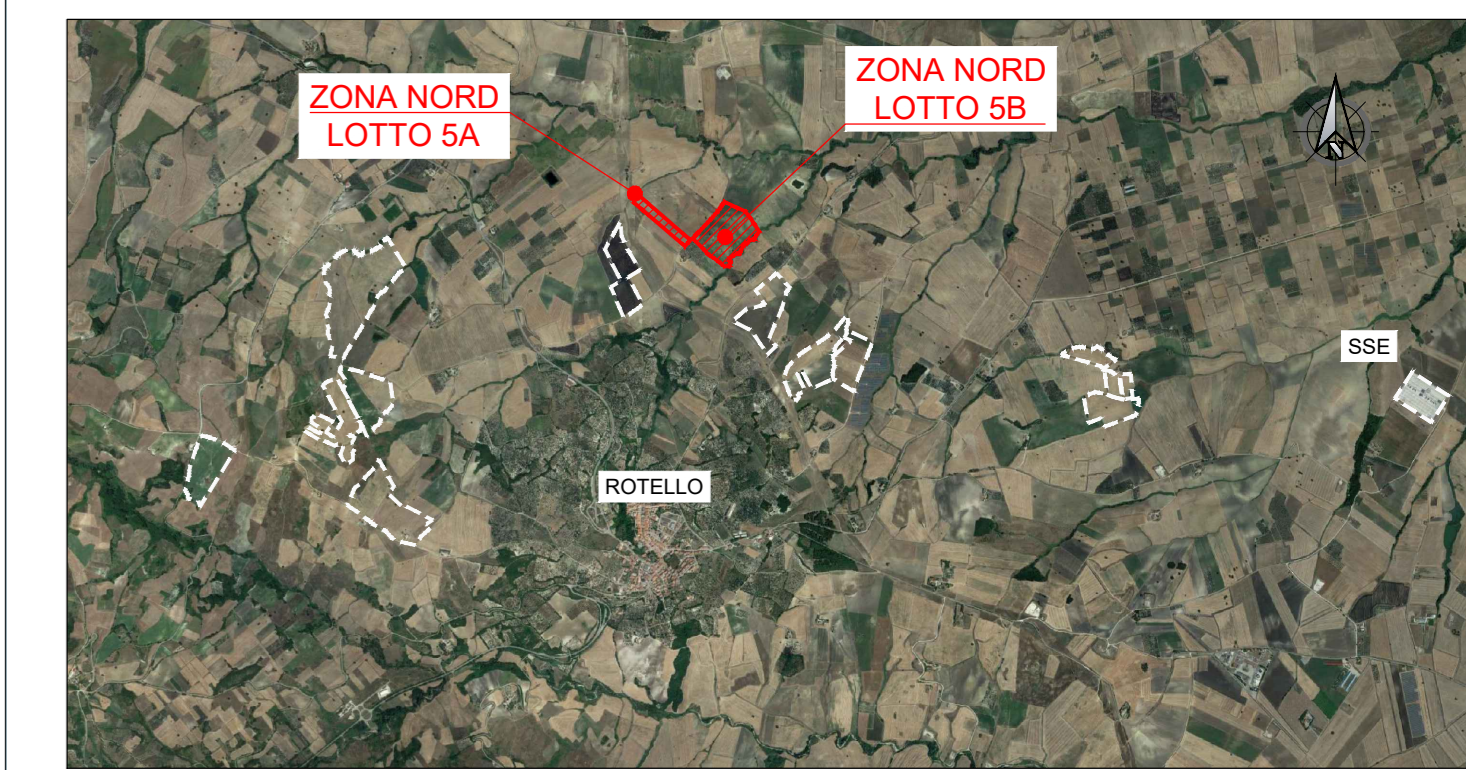


PIANTA CHIAVE

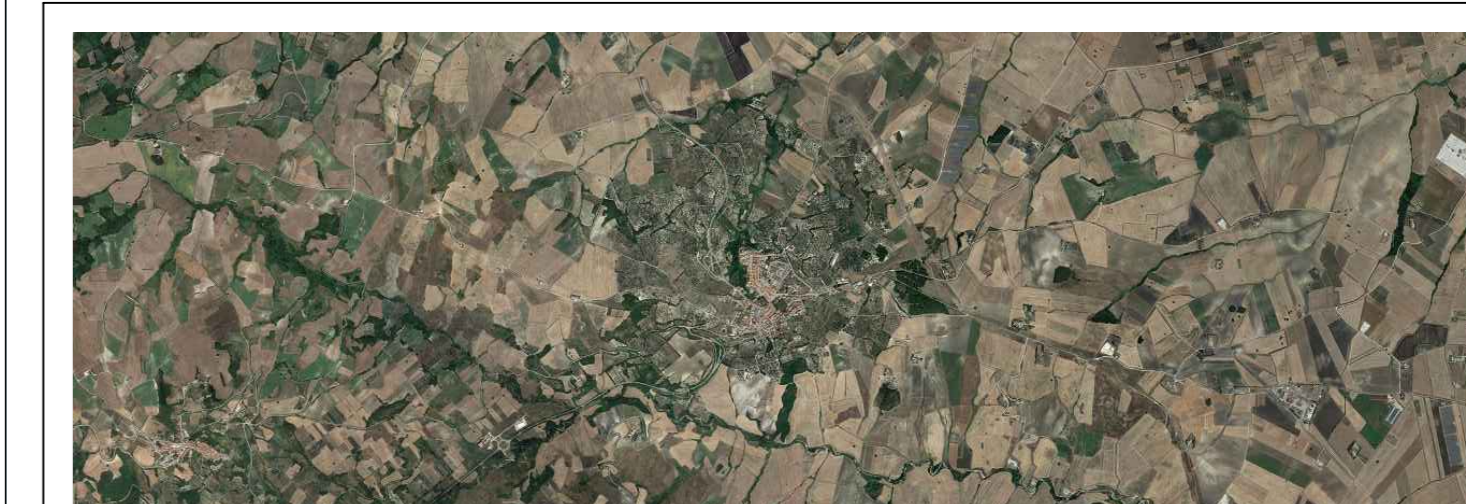
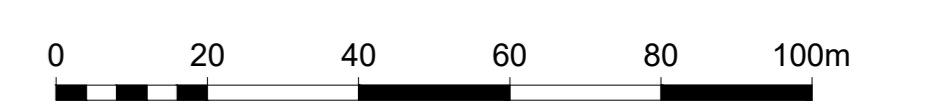


NOTE

1. TUTTE LE DIMENSIONI SONO ESPRESSE IN m SALVO DOVE DIVERSAMENTE SPECIFICATO
2. TUTTE LE QUOTE ALTIMETRICHE SONO ESPRESSE IN m l.m.m.
3. TUTTE LE COORDINATE SONO RIFERITE AL SISTEMA UTM-WGS84 ZONA 33N

LEGENDA

AREA DI PROGETTO



PROGETTO DEFINITIVO DI UN IMPIANTO AGRO-FOTOVOLTAICO DELLA POTENZA COMPLESSIVA DI 57 MWp, E RELATIVE OPERE DI CONNESSIONE ALLA RETE, CON SISTEMA DI ACCUMULO DI CAPACITA' PARI A 10 MWh DA REALIZZARSI NEL COMUNE DI ROTELLO E MONTELONGO (CB)

PROGETTO DEFINITIVO

COMMITTENTE: ROTELLO SOLAR s.r.l.

PROGETTISTA:



DIRETTORE TECNICO
Dott. Ing. Stefano Venturini

TITOLO ELABORATO:

ELABORATI GENERALI
INQUADRAMENTO DI DETTAGLIO
ZONA NORD LOTTO 5 - RILIEVO TOPOGRAFICO

ELABORATO n°:

B02RF-D-ROOS-GEN-PL-03

NOME FILE:

B02RF-D-ROOS-GEN-PL-03-00.DWG

SCALA:

1:1000

DATA:

Dicembre 2022

N.	DATA	DESCRIZIONE	ELABORATO	CONTROLLATO	APPROVATO
00	Dicembre 2022	Emissione	R.Minoia	M.Palvarini	S.Venturini
01					
02					
04					

A TITOLAZIONE DI LEGGE E RISERVANDO LA PROPRIETA' DI QUESTO ELABORATO CON DIVIETO DI RIPRODURRE/RENDERLO NOTO A TERZI NELLE PARZIALMENTE SENZA NOSTRA AUTORIZZAZIONE

