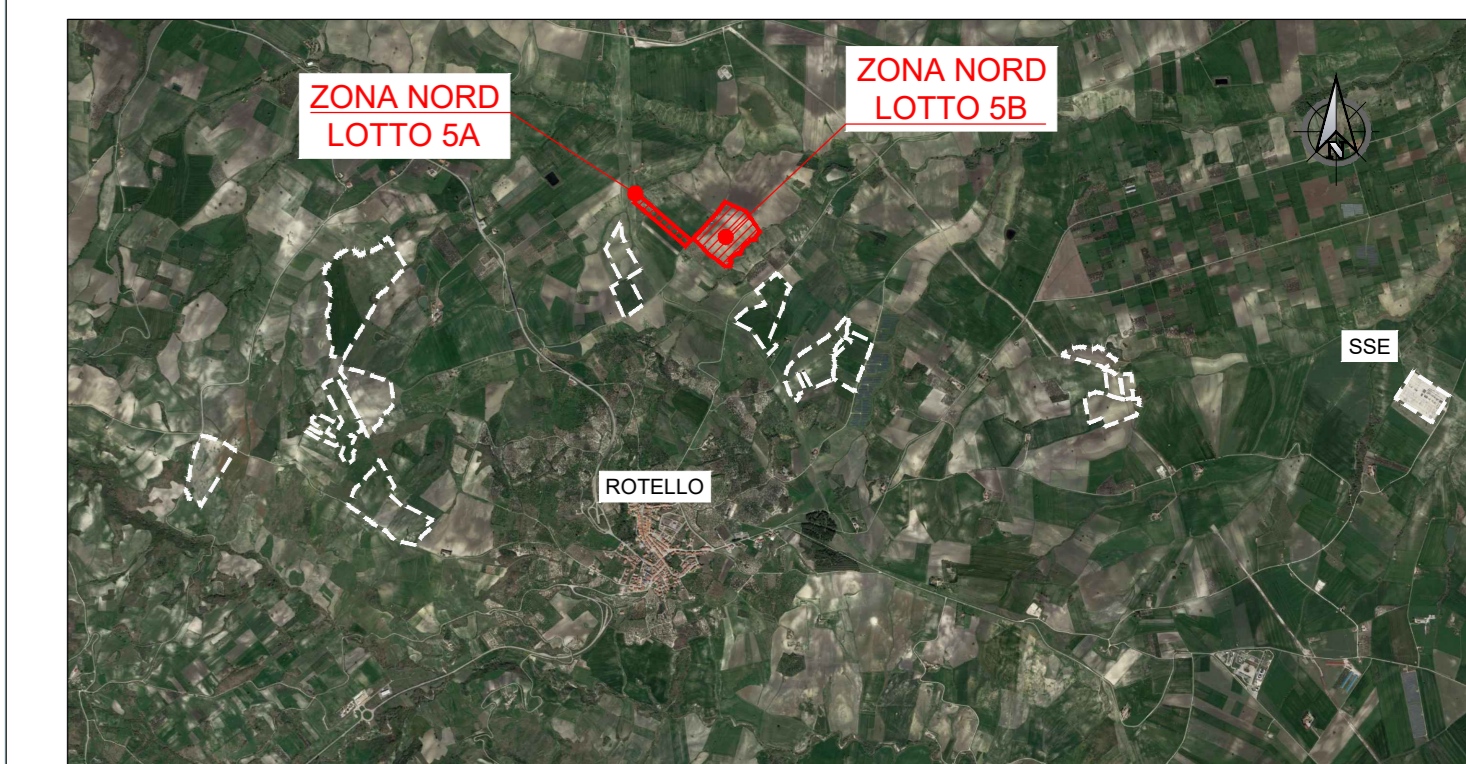


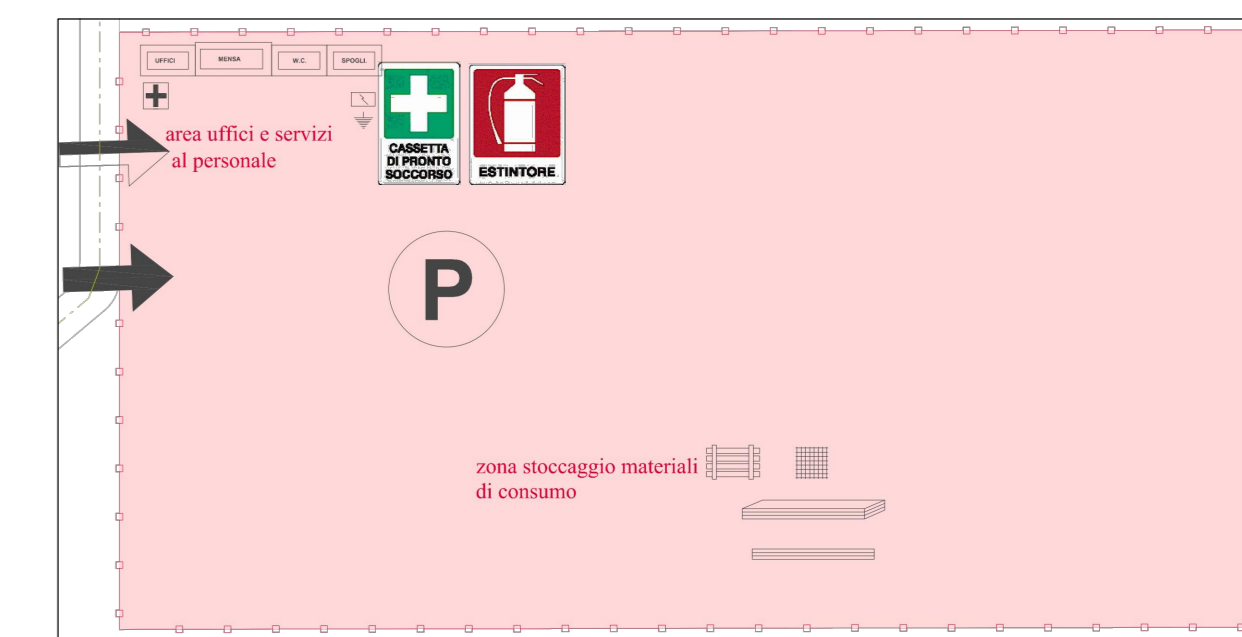
PIANTA CHIAVE



NOTE

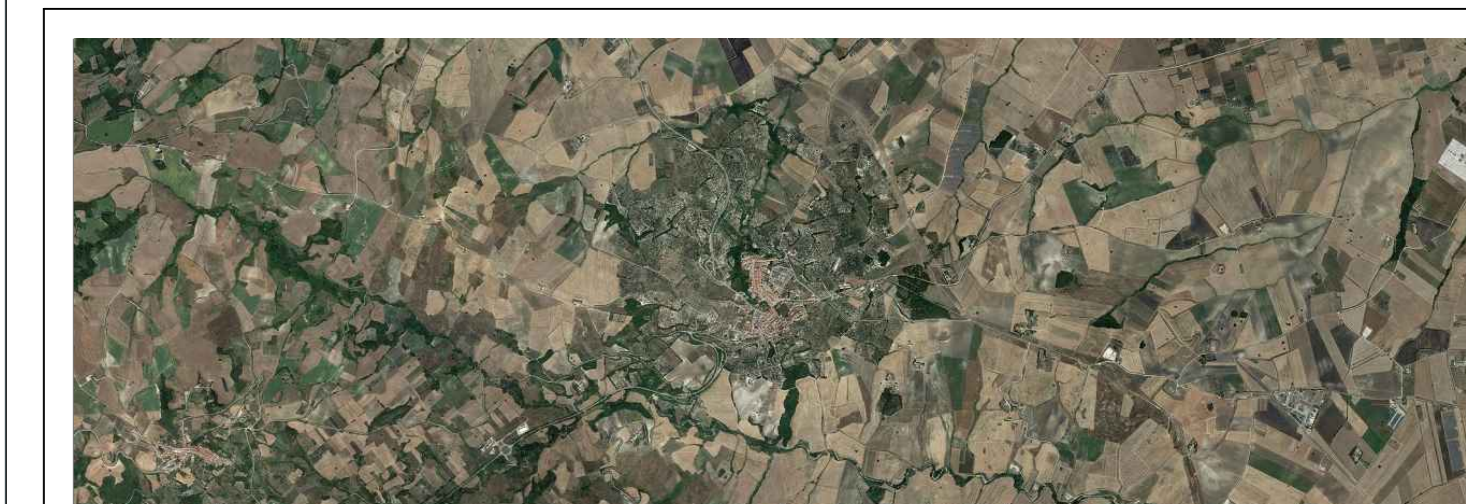
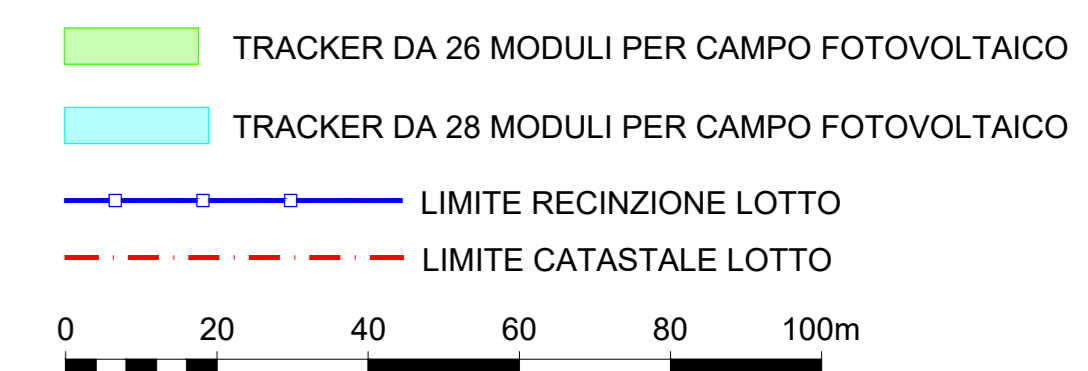
1. TUTTE LE DIMENSIONI SONO ESPRESSE IN m SALVO DOVE DIVERSAMENTE SPECIFICATO
2. TUTTE LE QUOTE ALTIMETRICHE SONO ESPRESSE IN m l.m.m.
3. TUTTE LE COORDINATE SONO RIFERITE AL SISTEMA UTM-WGS84 ZONA 33N

SCHEMA TIPOLOGICO AREE DI CANTIERE



DATI IMPIANTO

pitch [m]	11
potenza modulo [W]	685
Tracker da 28 moduli	221
Tracker da 26 moduli	24
Pot. totale [kW]	4666.22
Pot Inverter [kVA]	330.00
Numero inverter	14
Potenza AC [kW]	4620
Potenza apparente 30° [kVA]	4928



PROGETTO DEFINITIVO DI UN IMPIANTO AGRO-FOTOVOLTAICO DELLA POTENZA COMPLESSIVA DI 57 MWp, E RELATIVE OPERE DI CONNESSIONE ALLA RETE, CON SISTEMA DI ACCUMULO DI CAPACITA' PARI A 10 MWh DA REALIZZARSI NEL COMUNE DI ROTELLO E MONTELONGO (CB)

PROGETTO DEFINITIVO

COMMITTENTE: ROTELLO SOLAR s.r.l.

PROGETTISTA:



TITOLO ELABORATO: ELABORATI GENERALI
PLANIMETRIA DI DETTAGLIO LAYOUT DI PROGETTO
ZONA NORD - LOTTO 5

ELABORATO N°: BR02F-D-RO6-GEN-PL-05
NOME FILE: BR02F-D-RO6-GEN-PL-05-00.DWG
SCALA: 1:1000
DATA: Dicembre 2022

N.	DATA	DESCRIZIONE	ELABORATO	CONTROLLATO	APPROVATO
01	01 Dicembre 2022	Emissione	R.Minoia	M.Palvarini	S.Venturini
02					
03					
04					

