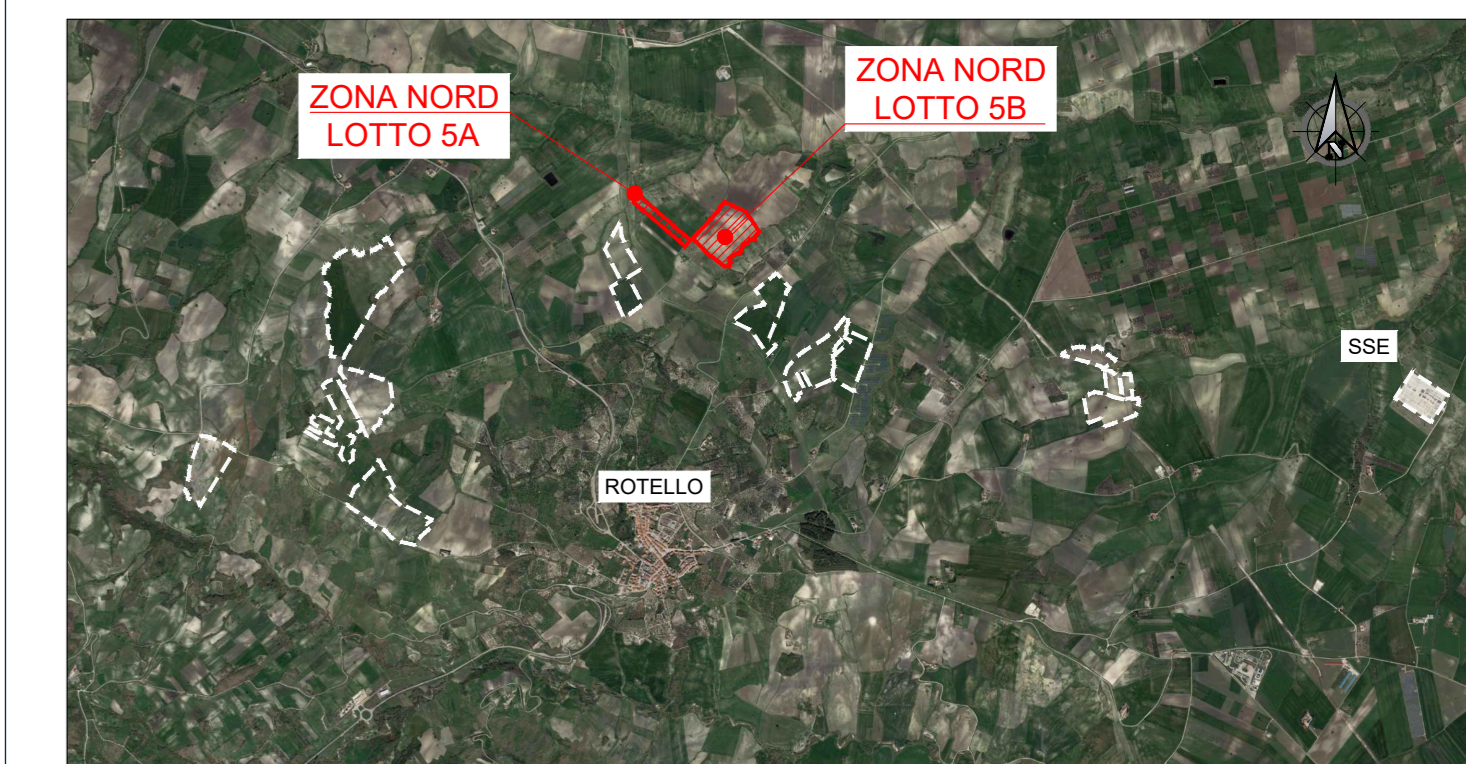


PIANTA CHIAVE



NOTE

1. TUTTE LE DIMENSIONI SONO ESPRESSE IN m SALVO DOVE DIVERSAMENTE SPECIFICATO
2. TUTTE LE QUOTE ALTIMETRICHE SONO ESPRESSE IN m l.m.m.
3. TUTTE LE COORDINATE SONO RIFERITE AL SISTEMA UTM-WGS84 ZONA 33N

LEGENDA

LINEE ELETTRICHE

- FASCIA DI 3 m DA ASSERVIRE AGLI ELETTRODOTTI BT (Cavo interrato) (rif.: Guida per le connessioni alla rete elettrica di e-distribuzione: Sezione K)
- FASCIA DI 13 m DA ASSERVIRE AGLI ELETTRODOTTI MT (rif.: Guida per le connessioni alla rete elettrica di e-distribuzione: Sezione K)
- FASCIA DI 20 m DA ASSERVIRE AGLI ELETTRODOTTI AT (rif.: Guida per le connessioni alla rete elettrica di e-distribuzione: Sezione K)

VIABILITA'

- FASCIA DI RISPETTO DALLA VIABILITA' ESISTENTE (STRADE TIPO F) 20m (rif.: indicazioni per fasce di rispetto STRADALI EX ART. 26 DPR495/1992)
- FASCIA DI RISPETTO DALLA VIABILITA' ESISTENTE (STRADE VICINALI TIPO F) 10m (rif.: indicazioni per fasce di rispetto STRADALI EX ART. 26 DPR495/1992)

ALTRE TIPOLOGIE DI VINCOLI

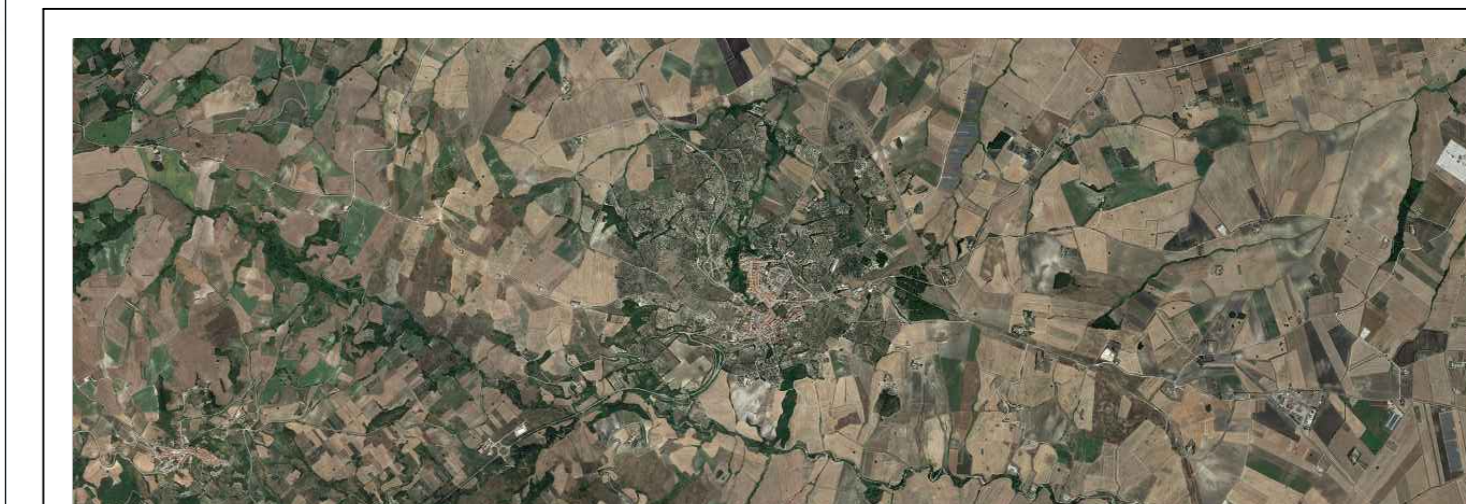
- METANODOTTI
- PALE EOLICHE
- ANEMOMETRI
- AREE BOSCHATE
- AREE UMIDE
- TRATTURO
- AREA PERICOLOSITA' FRANA MOLTO ELEVATA PF3
- FENOMENO FRANOSO DA CATALOGO IFFI

--- LIMITE CATASTALE LOTTO

--- RECINZIONE LOTTO



ROTELLO SOLAR



PROGETTO DEFINITIVO DI UN IMPIANTO AGRO-FOTOVOLTAICO DELLA POTENZA COMPLESSIVA DI 57 MWp, E RELATIVE OPERE DI CONNESSIONE ALLA RETE, CON SISTEMA DI ACCUMULO DI CAPACITA' PARI A 10 MWh DA REALIZZARSI NEL COMUNE DI ROTELLO E MONTELONGO (CB)

PROGETTO DEFINITIVO

COMMITTENTE: ROTELLO SOLAR s.r.l.

PROGETTISTA:



TITOLO ELABORATO:	ELABORATI GENERALI PLANIMETRIA - FASCE DI ASSERVIMENTO DEGLI ELETTRODOTTI E FASCE DI RISPETTO DAI VINCOLI ESISTENTI ZONA NORD LOTTO 5	ELABORATO N°:	B020F-D-RO5-NT-PL-01
		NOME FILE:	B020F-D-RO5-NT-PL-01-00.DWG
		SCALA:	1:1500
		DATA:	Dicembre 2022

N.	DATA	DESCRIZIONE	ELABORATO	CONTROLLATO	APPROVATO
00	Dicembre 2022	Emissione	R. Minola	M. Palvarini	S. Venturini
01					
02					
03					
04					

A TERMI DI LEGGE SI PRESERVA LA PROPRIETA' DI QUESTO ELABORATO CON DIRITTO DI RIPRODUZIONE RENDENDOLO NOTO A TERZI ANCHE FRAZIONALMENTE SENZA NOSTRA AUTORIZZAZIONE

