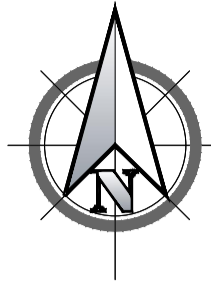
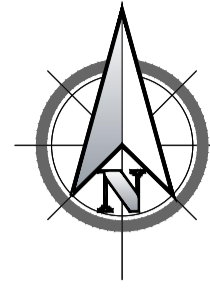


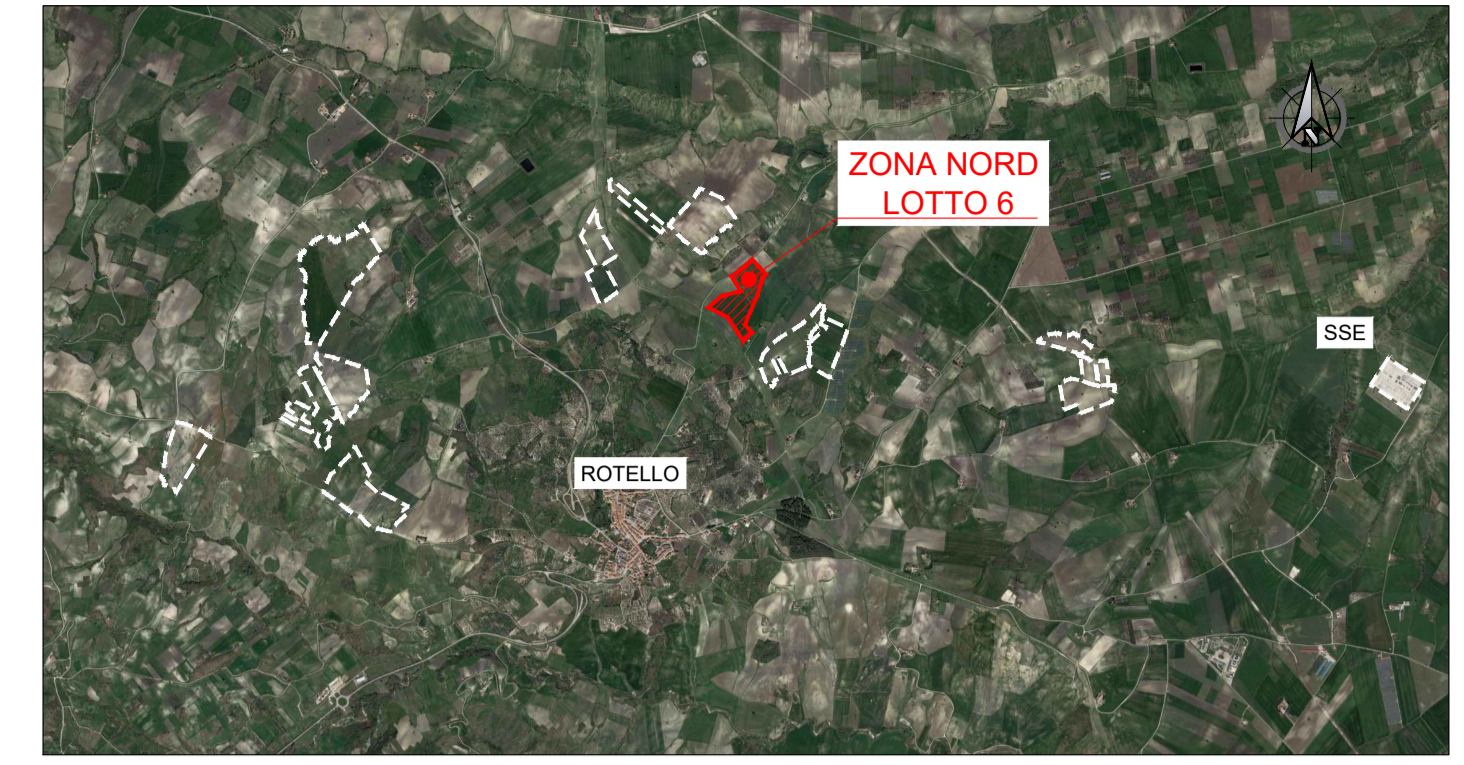
PENDENZE LUNGO LA DIRETTRICE NORD-SUD



PENDENZE LUNGO LA DIRETTRICE EST-OVEST



PIANTA CHIAVE

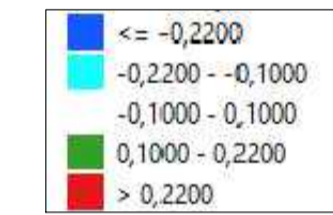


NOTE

1. TUTTE LE DIMENSIONI SONO ESPRESSE IN m SALVO DOVE DIVERSAMENTE SPECIFICATO
2. TUTTE LE QUOTE ALTIMETRICHE SONO ESPRESSE IN m l.m.m.
3. TUTTE LE COORDINATE SONO RIFERITE AL SISTEMA UTM-WGS84 ZONA 33N

LEGENDA

PENDENZE LUNGO LA DIRETTRICE NORD-SUD



PENDENZE LUNGO LA DIRETTRICE EST-OVEST



PROGETTO DEFINITIVO DI UN IMPIANTO AGRO-FOTOVOLTAICO DELLA POTENZA COMPLESSIVA DI 57 MWp, E RELATIVE OPERE DI CONNESSIONE ALLA RETE, CON SISTEMA DI ACCUMULO DI CAPACITA' PARI A 10 MWh DA REALIZZARSI NEL COMUNE DI ROTELLO E MONTELONGO (CB)

PROGETTO DEFINITIVO

COMMITTENTE: ROTELLO SOLAR s.r.l.

PROGETTISTA:



Simone Venturini
DIRETTORE TECNICO
Dott. Ing. Simone Venturini

TITOLO ELABORATO:

ELABORATI GENERALI
PLANIMETRIA DI DETTAGLIO LAYOUT DI PROGETTO
ZONA NORD LOTTO 6
PENDENZE

ELABORATO n°:
B1026F-D-RO06-GEN-PL-06
NOME FILE:
B1026F-D-RO06-GEN-PL-06-00.DWG
SCALA: 1:1500
DATA: Dicembre 2022

REVISIONE	N.	DATA	DESCRIZIONE	ELABORATO	CONTROLLATO	APPROVATO
00		Dicembre 2022	Emissione	R. Minola	M. Palvarini	S. Venturini
01						
02						
03						
04						

A TERMINI DI LEGGE CI RISERVAMO LA PROPRIETA' DI QUESTO ELABORATO CON DIVIETO DI RIPRODURLO RENDENDOLO NOTO A TERZI ANCHE PARZIALMENTE SENZA NOSTRA AUTORIZZAZIONE

ZONA NORD
LOTTO 6
LIMITE CATASTALE

ZONA NORD
LOTTO 6
LIMITE CATASTALE