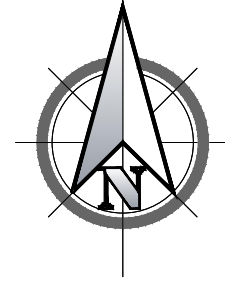
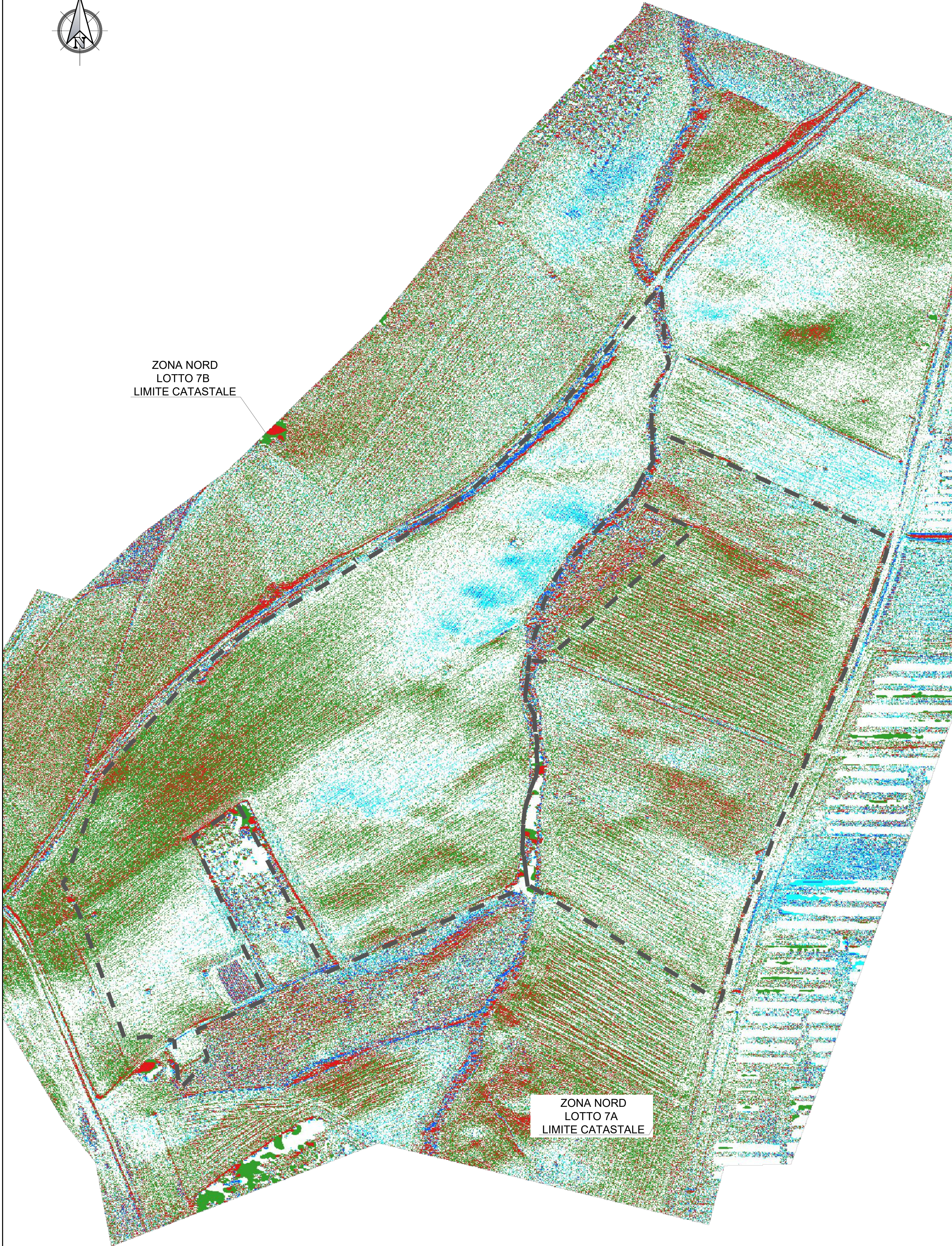
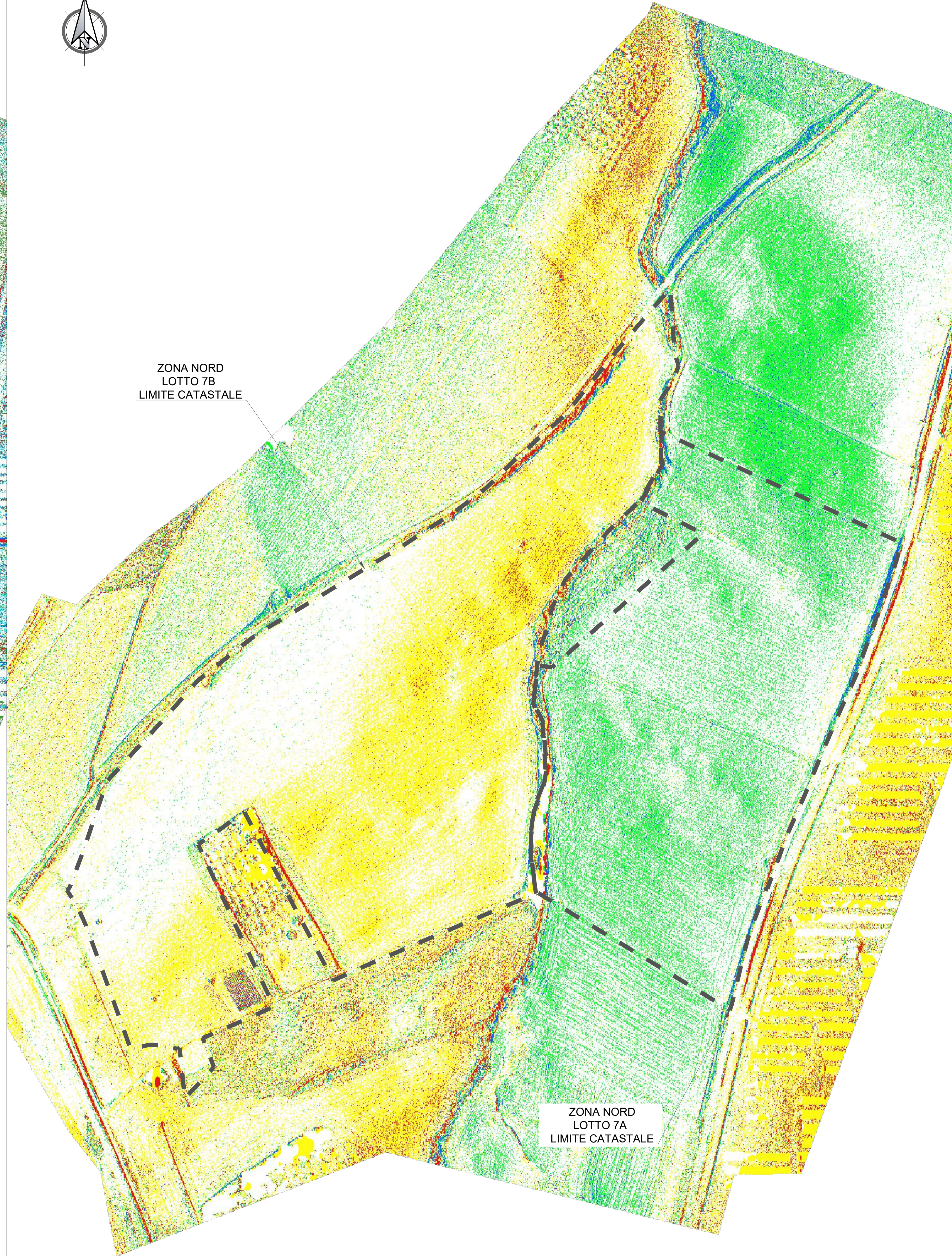


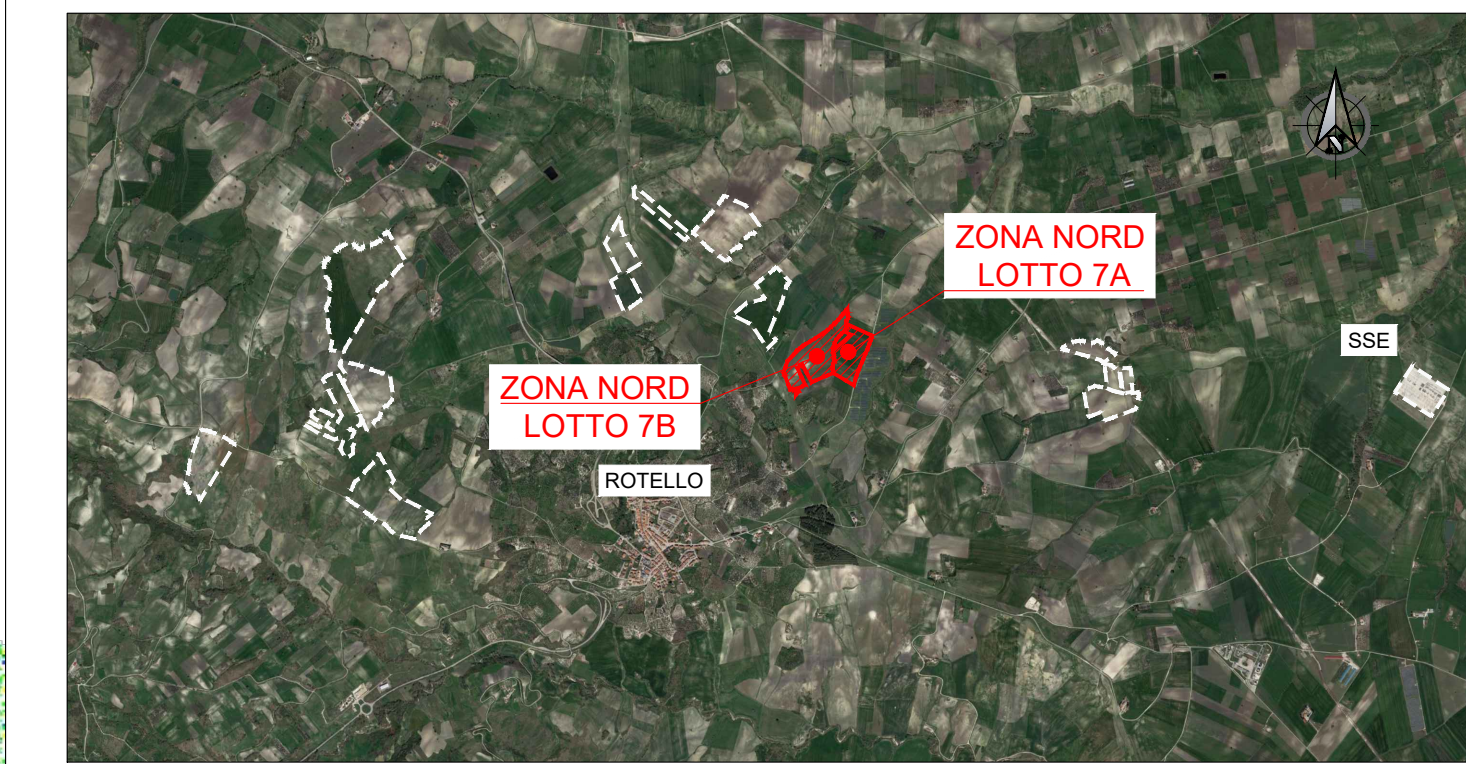
PENDENZE LUNGO LA DIRETTRICE NORD-SUD



PENDENZE LUNGO LA DIRETTRICE EST-OVEST



PIANTA CHIAVE

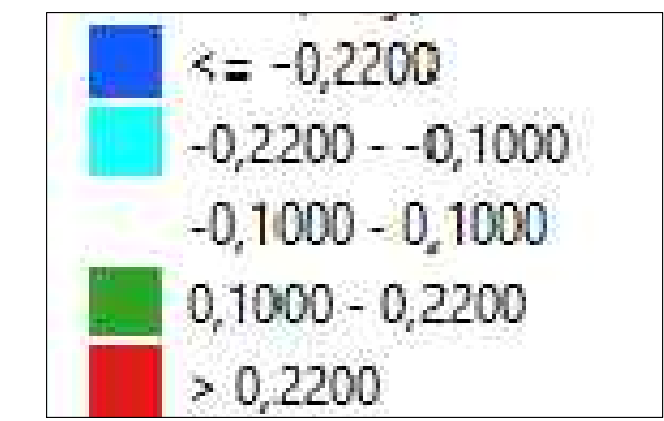


NOTE

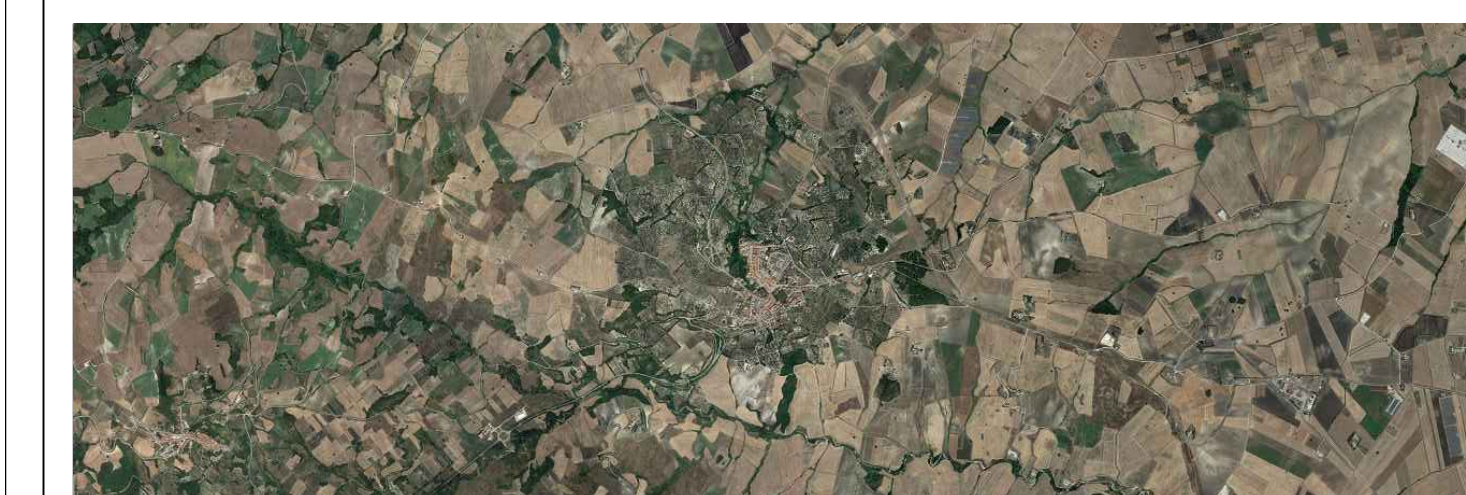
1. TUTTE LE DIMENSIONI SONO ESPRESSE IN m SALVO DOVE DIVERSAMENTE SPECIFICATO
2. TUTTE LE QUOTE ALTIMETRICHE SONO ESPRESSE IN m l.m.m.
3. TUTTE LE COORDINATE SONO RIFERITE AL SISTEMA UTM-WGS84 ZONA 33N

LEGENDA

PENDENZE LUNGO LA DIRETTRICE NORD-SUD



PENDENZE LUNGO LA DIRETTRICE EST-OVEST

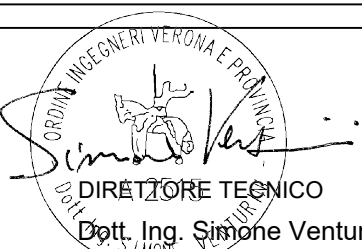


PROGETTO DEFINITIVO DI UN IMPIANTO AGRO-FOTOVOLTAICO DELLA POTENZA COMPLESSIVA DI 57 MWp, E RELATIVE OPERE DI CONNESSIONE ALLA RETE, CON SISTEMA DI ACCUMULO DI CAPACITA' PARI A 10 MWh DA REALIZZARSI NEL COMUNE DI ROTELLO E MONTELONGO (CB)

PROGETTO DEFINITIVO

COMMITTENTE: ROTELLO SOLAR s.r.l.

PROGETTISTA:



TITOLO ELABORATO:	ELABORATI GENERALI PLANIMETRIA DI DETTAGLIO LAYOUT DI PROGETTO ZONA NORD LOTTO 7 PENDENZE	ELABORATO n°: B020F-D-ROTF-GEN-PL-06 NOME FILE: B020F-D-ROTF-GEN-PL-06-00.DWG SCALA: 1:1500 DATA: Dicembre 2022
-------------------	--	--

N.	DATA	DESCRIZIONE	ELABORATO	CONTROLLATO	APPROVATO
00	Dicembre 2022	Emissione	R. Minola	M. Palvarini	S. Venturini
01					
02					
03					
04					

A TITOLO DI LEGGE SI RISPRESERVA LA PROPRIETA' DI QUESTO ELABORATO CON DIRITTO DI RIPRODUZIONE RENDENDOLO NOTO A TERZI ANCHE INAVVOLGENDO SENZA NOSTRA AUTORIZZAZIONE