

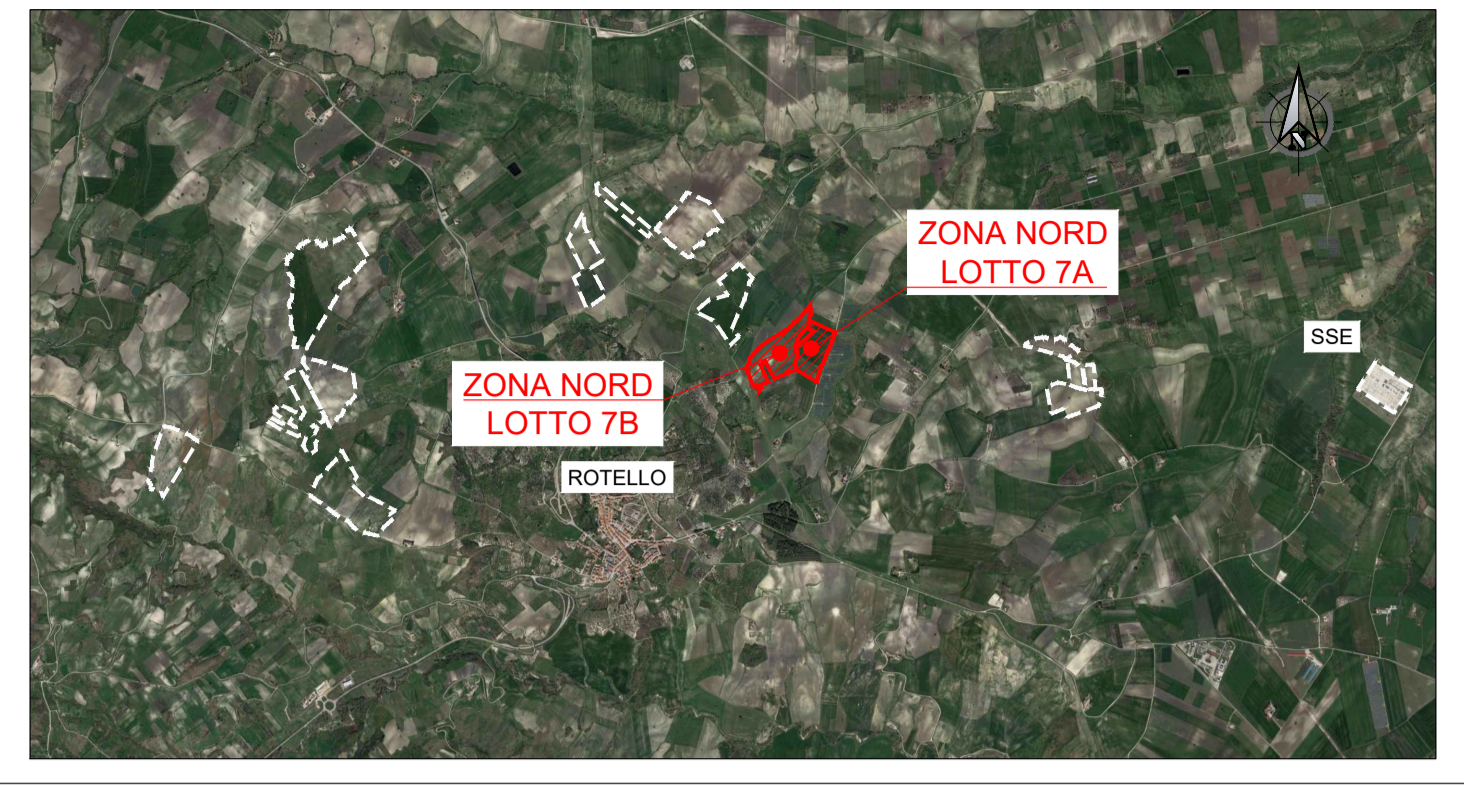


ZONA NORD
LOTTO 7B
LIMITE
CATASTALE

ZONA NORD
LOTTO 7A
LIMITE CATASTALE

INCISIONE

PIANTA CHIAVE



NOTE

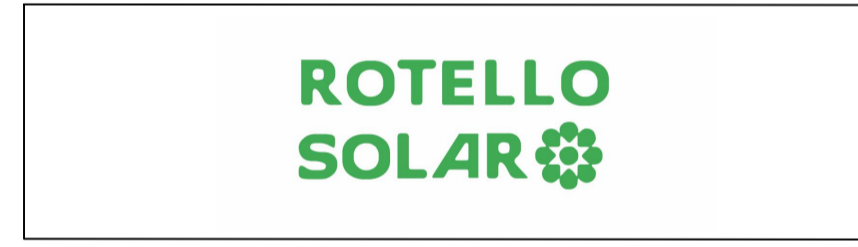
1. TUTTE LE DIMENSIONI SONO ESPRESSE IN m SALVO DOVE DIVERSAMENTE SPECIFICATO
2. TUTTE LE QUOTE ALTIMETRICHE SONO ESPRESSE IN m l.m.m.
3. TUTTE LE COORDINATE SONO RIFERITE AL SISTEMA UTM-WGS84 ZONA 33N

LEGENDA

CORSI D'ACQUA

- FASCIA DI RISPETTO DI 10 m DALLE INCISIONI
- LIMITE CATASTALE LOTTO
- RECINZIONE LOTTO

0 30 60 90 120 150m



PROGETTO DEFINITIVO DI UN IMPIANTO AGRO-FOTOVOLTAICO DELLA POTENZA COMPLESSIVA DI 57 MWp, E RELATIVE OPERE DI CONNESSIONE ALLA RETE, CON SISTEMA DI ACCUMULO DI CAPACITA' PARI A 10 MWh DA REALIZZARSI NEL COMUNE DI ROTELLO E MONTELONGO (CB)

PROGETTO DEFINITIVO

COMMITTENTE: ROTELLO SOLAR s.r.l.



DIRETTORE TECNICO
Dott. Ing. Simone Venturini

TITOLO ELABORATO:
ELABORATI GENERALI
PLANIMETRIA - FASCE DI RISPETTO DAI CORSI D'ACQUA
EX ART. 142 DLGS. N. 42/2004, FOSSI E INCISIONI ESISTENTI
ZONA NORD LOTTO 7

ELABORATO n°:
BI026F-D-RO07-IDL-PL-01
NOME FILE:
BI026F-D-RO07-IDL-PL-01-00.DWG
SCALA: 1:1500
DATA: Dicembre 2022

REVISIONE	N.	DATA	DESCRIZIONE	ELABORATO	CONTROLLATO	APPROVATO
00		Dicembre 2022	Emissione	R. Minoia	M. Palvarini	S. Venturini
01						
02						
03						
04						

A TERMINI DI LEGGE CI RISERVIAMO LA PROPRIETA' DI QUESTO ELABORATO CON DIVIETO DI RIPRODURLO RENDENDOLO NOTO A TERZI ANCHE PARZIALMENTE SENZA NOSTRA AUTORIZZAZIONE