

PIANTA CHIAVE

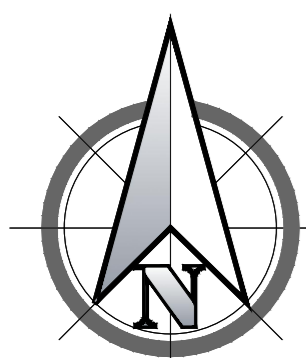


NOTE

1. TUTTE LE DIMENSIONI SONO ESPRESSE IN m SALVO DOVE DIVERSAMENTE SPECIFICATO
2. TUTTE LE QUOTE ALTIMETRICHE SONO ESPRESSE IN m l.m.m.
3. TUTTE LE COORDINATE SONO RIFERITE AL SISTEMA UTM-WGS84 ZONA 33N

LEGENDA

 MAPPALI CATASTALI RILEVANTI AI FINI PROGETTUALI (FOGLIO 23 - COMUNE DI ROTELLO)

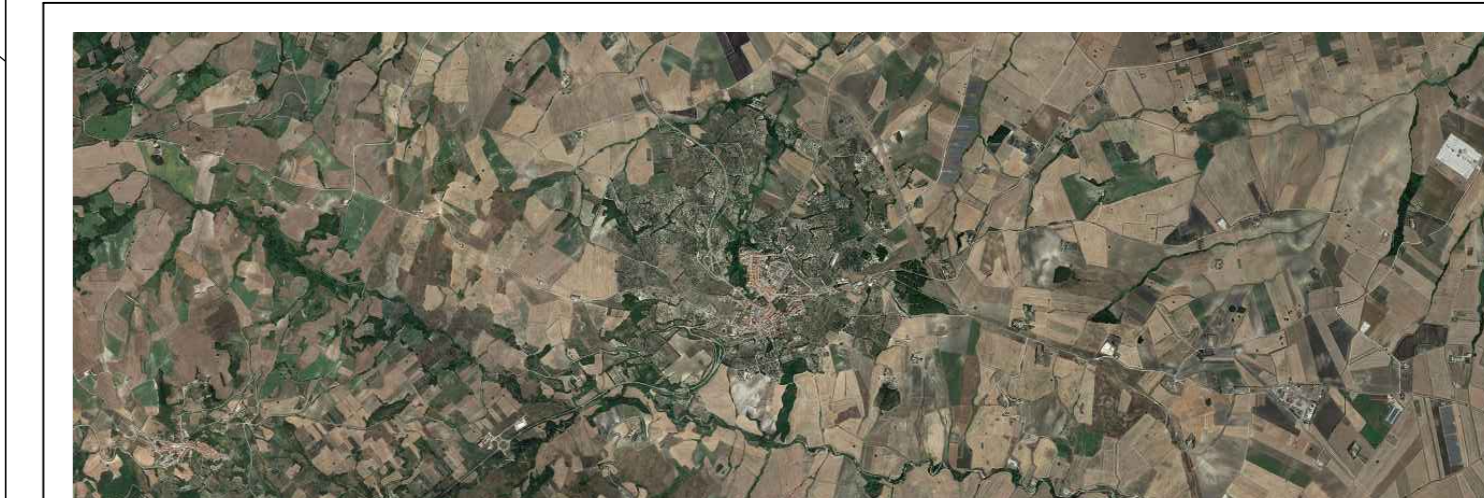


179

178

52

ROTELLO SOLAR 

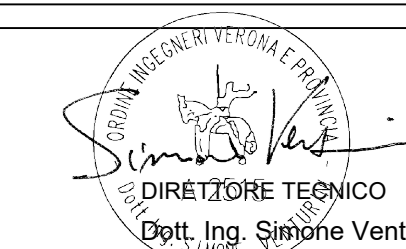


PROGETTO DEFINITIVO DI UN IMPIANTO AGRO-FOTOVOLTAICO DELLA POTENZA COMPLESSIVA DI 57 MWp, E RELATIVE OPERE DI CONNESSIONE ALLA RETE, CON SISTEMA DI ACCUMULO DI CAPACITA' PARI A 10 MWh DA REALIZZARSI NEL COMUNE DI ROTELLO E MONTELONGO (CB)

PROGETTO DEFINITIVO

COMMITTENTE: ROTELLO SOLAR s.r.l.

PROGETTISTA:



TITOLO ELABORATO: **ELABORATI GENERALI INQUADRAMENTO CATASTALE DI DETTAGLIO ZONA NORD LOTTO 8**

ELABORATO n°: B020F-D-R008-ESP-PL-08
 NOME FILE: B020F-D-R008-ESP-PL-08-00.DWG
 SCALA: 1:1000
 DATA: Dicembre 2022

N.	DATA	DESCRIZIONE	ELABORATO	CONTROLLATO	APPROVATO
00	Dicembre 2022	Emissione	R.Minoia	M.Palvarini	S.Venturini
01					
02					
03					
04					

A TERMI DI LEGGE SI RISERVA LA PROPRIETA' DI QUESTO ELABORATO CON DIVIETO DI RIPRODURRE/RENDERLO NOTO A TERZI NACHE PARZIALMENTE SENZA NOSTRA AUTORIZZAZIONE