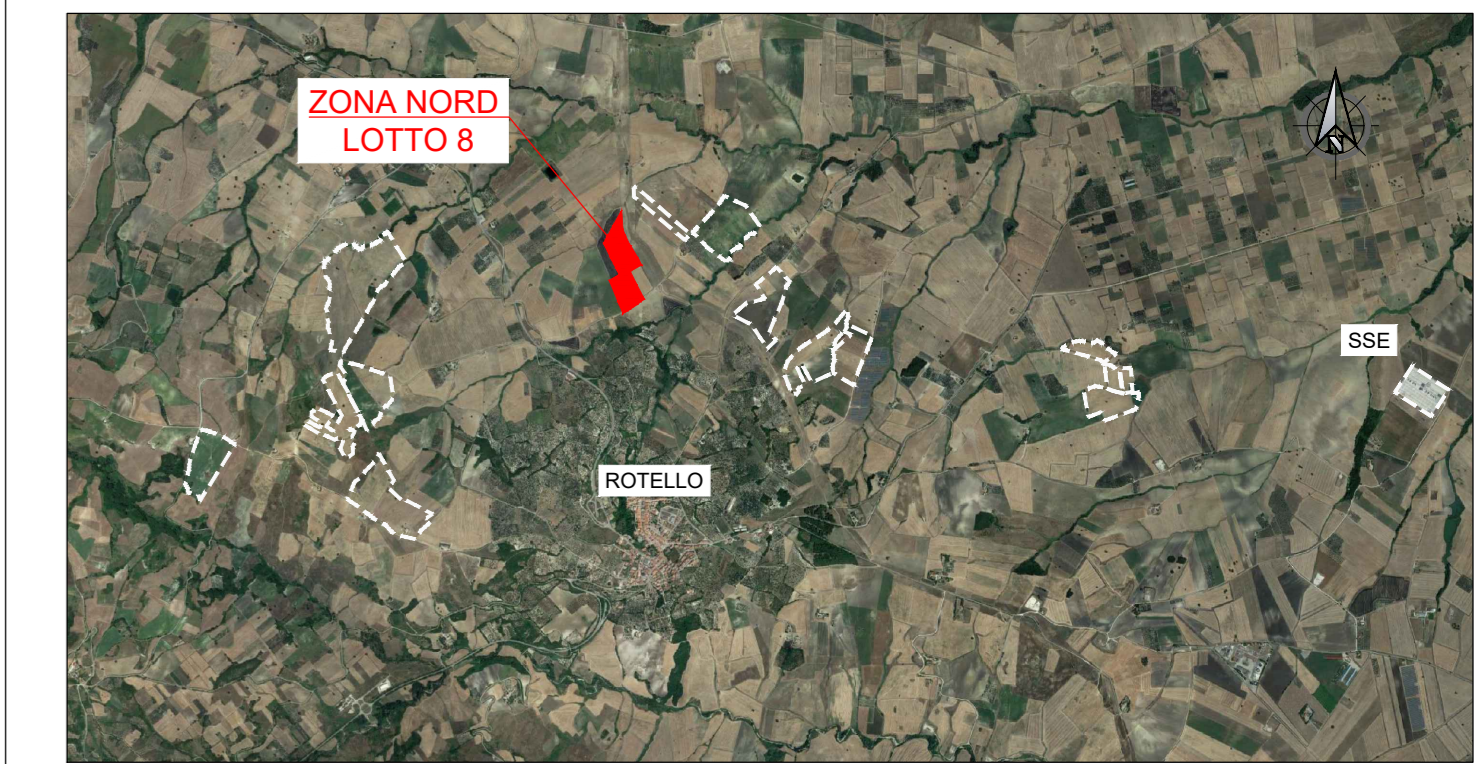


PIANTA CHIAVE



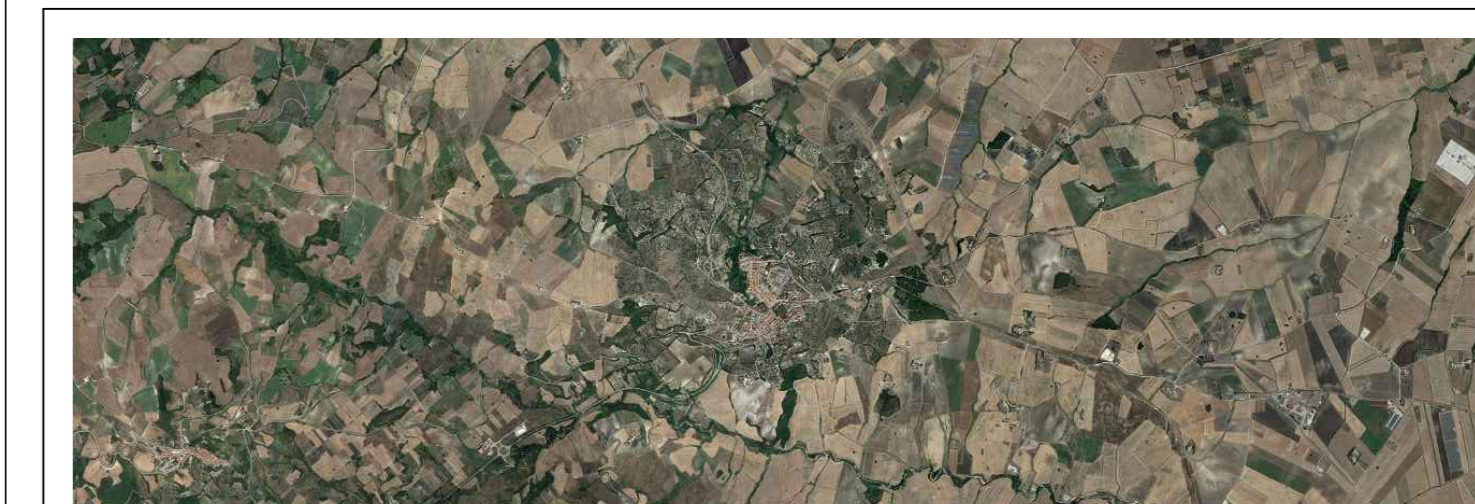
NOTE

1. TUTTE LE DIMENSIONI SONO ESPRESSE IN m SALVO DOVE DIVERSAMENTE SPECIFICATO
2. TUTTE LE QUOTE ALTIMETRICHE SONO ESPRESSE IN m l.m.m.
3. TUTTE LE COORDINATE SONO RIFERITE AL SISTEMA UTM-WGS84 ZONA 33N

LEGENDA



AREA DI PROGETTO



PROGETTO DEFINITIVO DI UN IMPIANTO AGRO-FOTOVOLTAICO DELLA POTENZA COMPLESSIVA DI 57 MWp, E RELATIVE OPERE DI CONNESSIONE ALLA RETE, CON SISTEMA DI ACCUMULO DI CAPACITA' PARI A 10 MW/h DA REALIZZARSI NEL COMUNE DI ROTELLO E MONTELONGO (CB)

PROGETTO DEFINITIVO

COMMITTENTE: ROTELLO SOLAR s.r.l.

PROGETTISTA:



INGEGNERE TECNICO
Dott. Ing. Stefano Venturini

TITOLO ELABORATO:

ELABORATI GENERALI
INQUADRAMENTO DI DETTAGLIO
ZONA NORD LOTTO 8 - RILIEVO TOPOGRAFICO

ELABORATO n°:

B020F-D-RO08-GEN-PL-03

NOME FILE:

B020F-D-RO08-GEN-PL-03-00.DWG

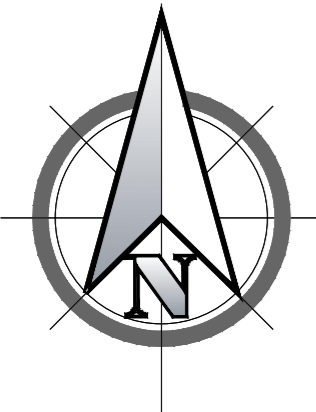
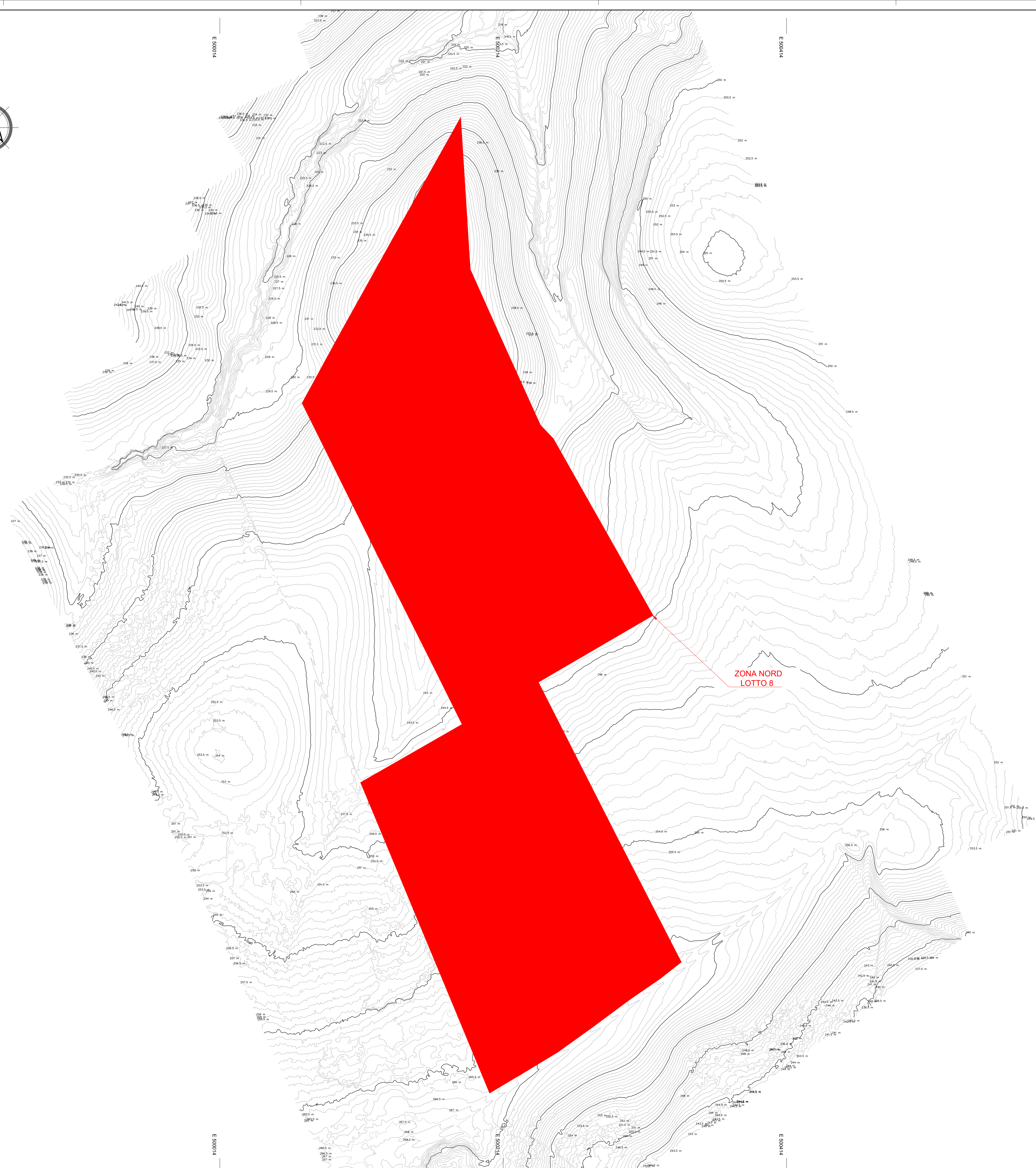
SCALA:

1:1000

DATA:

Dicembre 2022

N.	DATA	DESCRIZIONE	ELABORATO	CONTROLLATO	APPROVATO
00	Dicembre 2022	Emissione	R.Minoia	M.Palvarini	S.Venturini
01					
02					
03					
04					



N 4624034

N 4624034

N 4623834

N 4623834

N 4623634

N 4623634

N 4623434

N 4623434

E 500814

E 500814

E 500814

E 500814

E 500814

E 500814

E 500814

E 500814

E 500814

E 500814