

PIANTA CHIAVE



NOTE

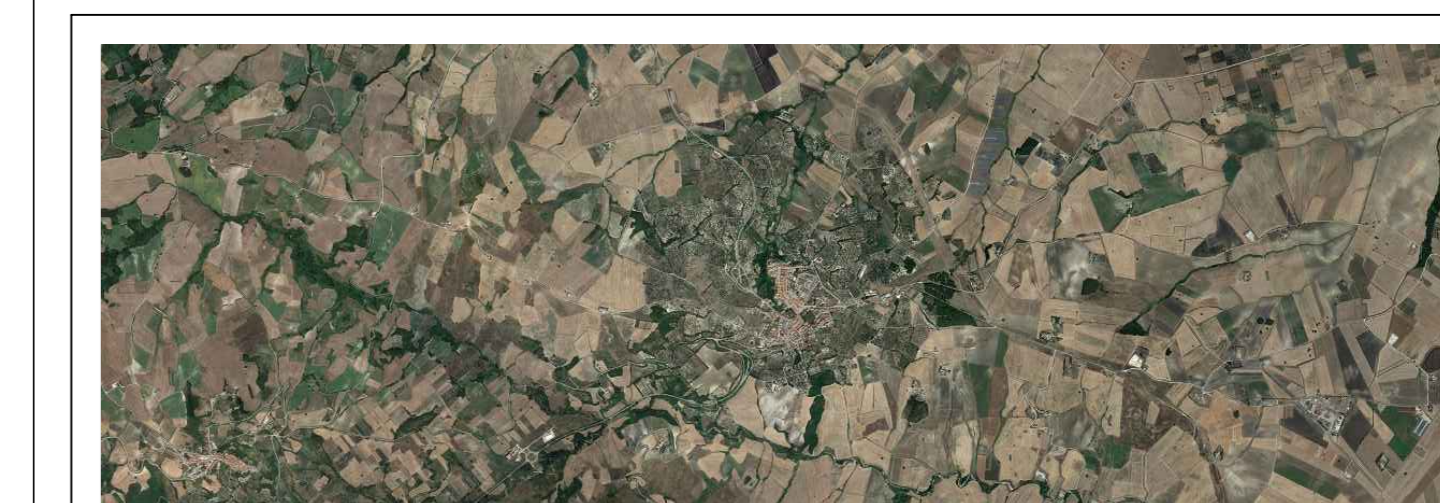
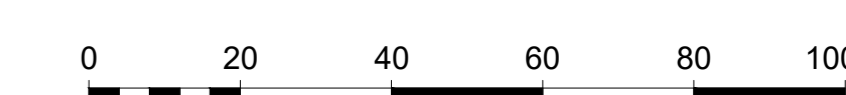
- TUTTE LE DIMENSIONI SONO ESPRESSE IN m SALVO DOVE DIVERSAMENTE SPECIFICATO
- TUTTE LE QUOTE ALTIMETRICHE SONO ESPRESSE IN m l.m.m.
- TUTTE LE COORDINATE SONO RIFERITE AL SISTEMA UTM-WGS84 ZONA 33N

LEGENDA

- CABINA DI TRASFORMAZIONE PREFABBRICATA IN CONTAINER
Pn = 3200 kVA
- INVERTER DI STRINGA Pn = 330 kVA,
OGNI INVERTER SOTTENDE FINO A n.22 TRACKER (SUDDIVISI PER COLORE)
- STRUTTURA DI SUPPORTO PER MODULI FOTOVOLTAICI AD INSEGUIMENTO MONOASSIALE PER n.26/28 MODULI FOTOVOLTAICI DA 685 Wp CIASCUNO

DATI IMPIANTO

pitch [m]	11
potenza modulo [W]	685
Tracker da 28 moduli	183
Tracker da 26 moduli	25
Pot. totale [kW]	3955.19
Pot Inverter [kVA]	330.00
Numero inverter	10
Potenza AC [kW]	3300
Potenza apparente 30° [kVA]	3520



PROGETTO DEFINITIVO DI UN IMPIANTO AGRO-FOTOVOLTAICO DELLA POTENZA COMPLESSIVA DI 57 MWp, E RELATIVE OPERE DI CONNESSIONE ALLA RETE, CON SISTEMA DI ACCUMULO DI CAPACITA' PARI A 10 MWh DA REALIZZARSI NEL COMUNE DI ROTELLO E MONTELONGO (CB)

PROGETTO DEFINITIVO

COMMITTENTE: ROTELLO SOLAR s.r.l.

PROGETTISTA:

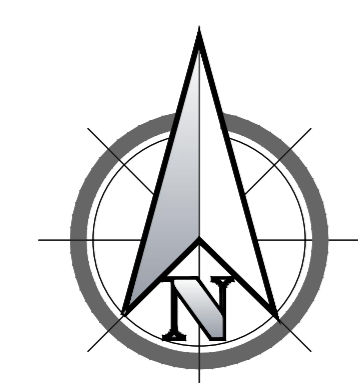


TITOLO ELABORATO:
ELABORATI GENERALI
PLANIMETRIA GENERALE DEL CAMPO FV
ZONA NORD - LOTTO 8

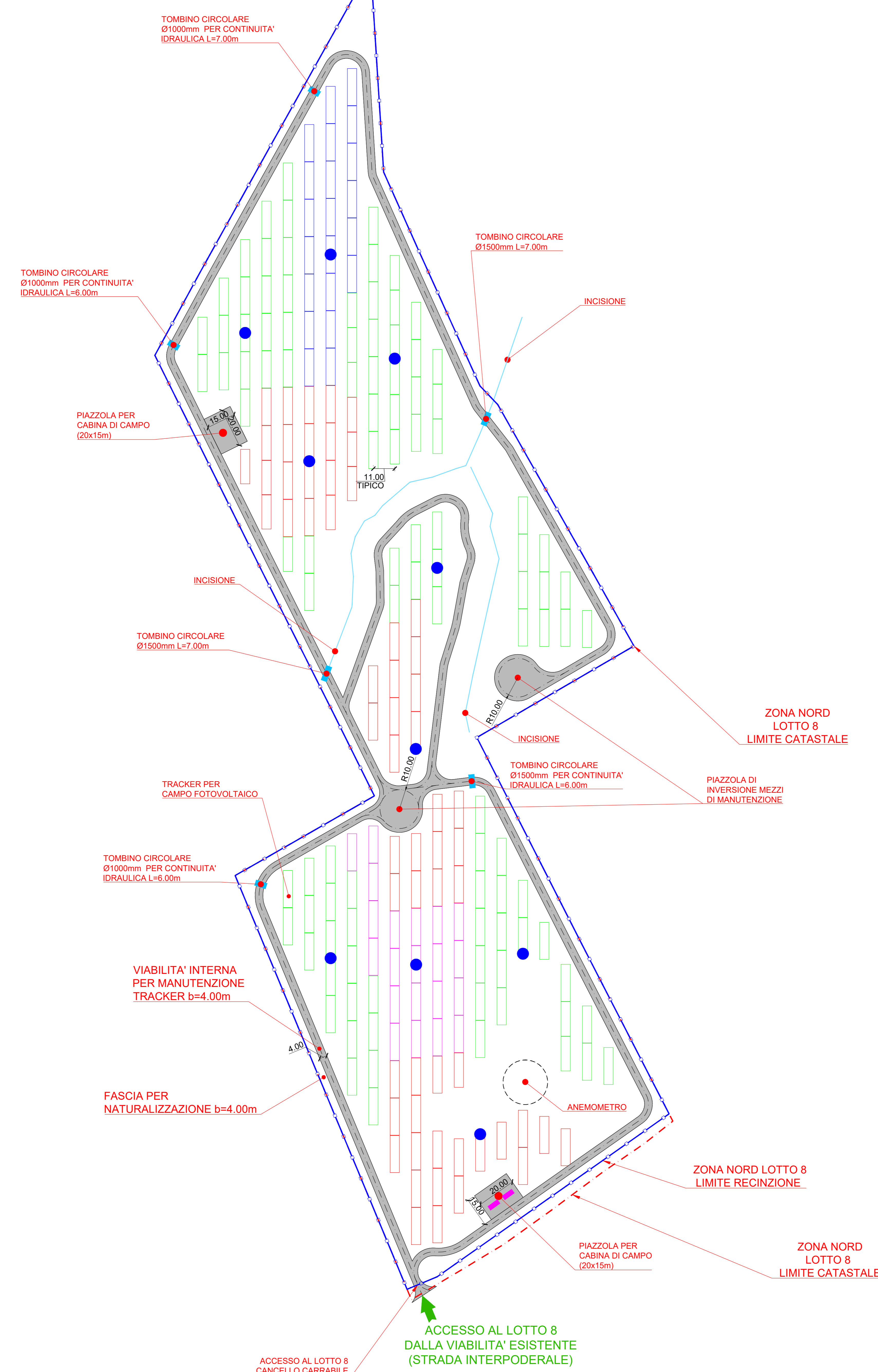
ELABORATO n°:
BI02SF-D-RO08-IMP-PL-01
NOME FILE:
BI02SF-D-RO08-IMP-PL-01-00.DWG
SCALA:
1:1000
DATA:
Dicembre 2022

REVISIONE	N.	DATA	DESCRIZIONE	ELABORATO	CONTROLLATO	APPROVATO
00	01	Dicembre 2022	Emissione	R. Minola	M. Palvarini	S. Venturini
02						
04						

A TITOLO DI LEGGE SI RISERVA LA PROPRIETA' DI QUESTO ELABORATO CON DIVIETO DI RIPRODURRE/RENDERLO NOTO A TERZI NICHÉ PARZIALMENTE SENZA NOSTRA AUTORIZZAZIONE



--- LIMITE RECINZIONE LOTTO
--- LIMITE CATASTALE LOTTO



E 49814
E 50014
E 50214
E 50414

N 4624034
N 4623834
N 4623634
N 4623434