

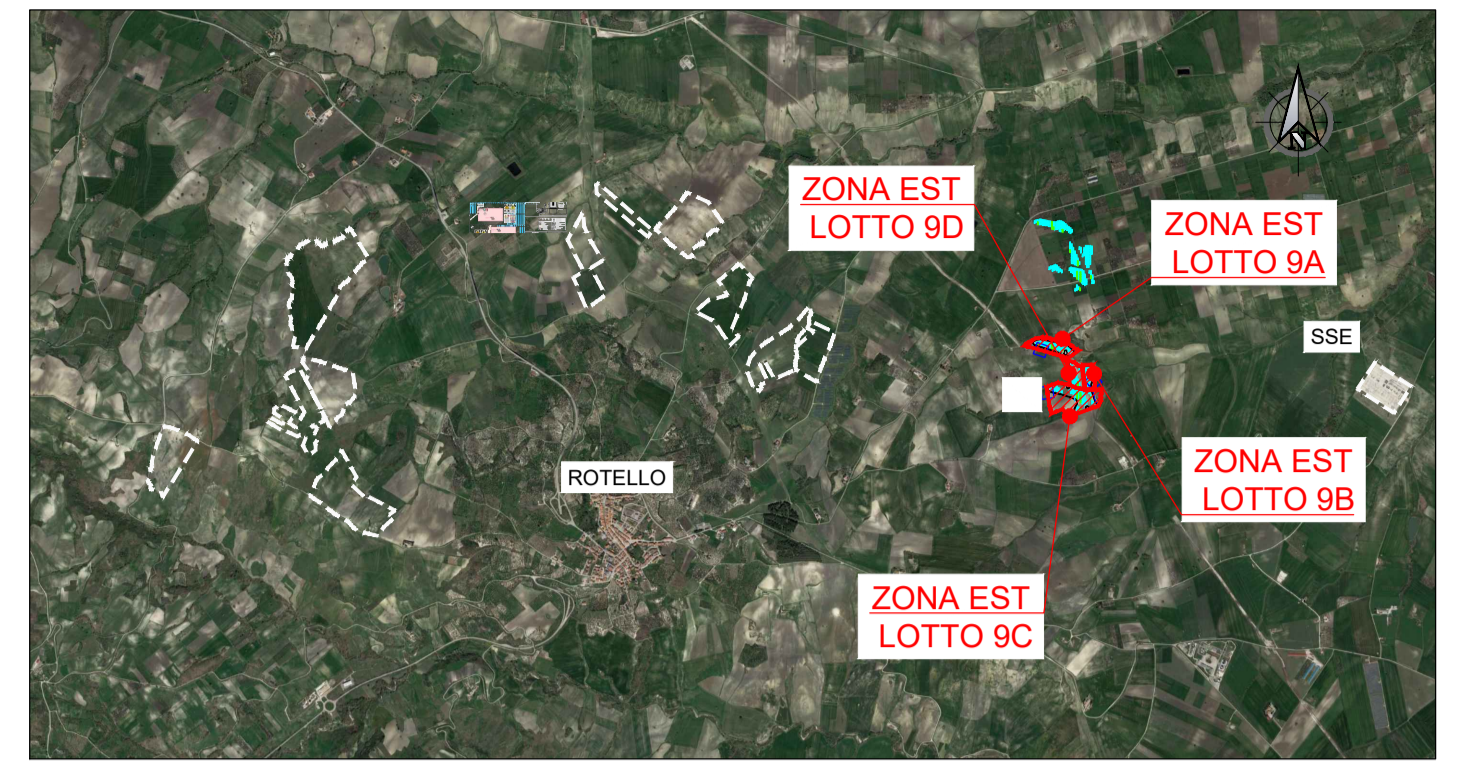
NOTE

1. TUTTE LE DIMENSIONI SONO ESPRESSE IN m SALVO DOVE DIVERSAMENTE SPECIFICATO
2. TUTTE LE QUOTE ALTIMETRICHE SONO ESPRESSE IN m l.m.m.
3. TUTTE LE COORDINATE SONO RIFERITE AL SISTEMA UTM-WGS84 ZONA 33N

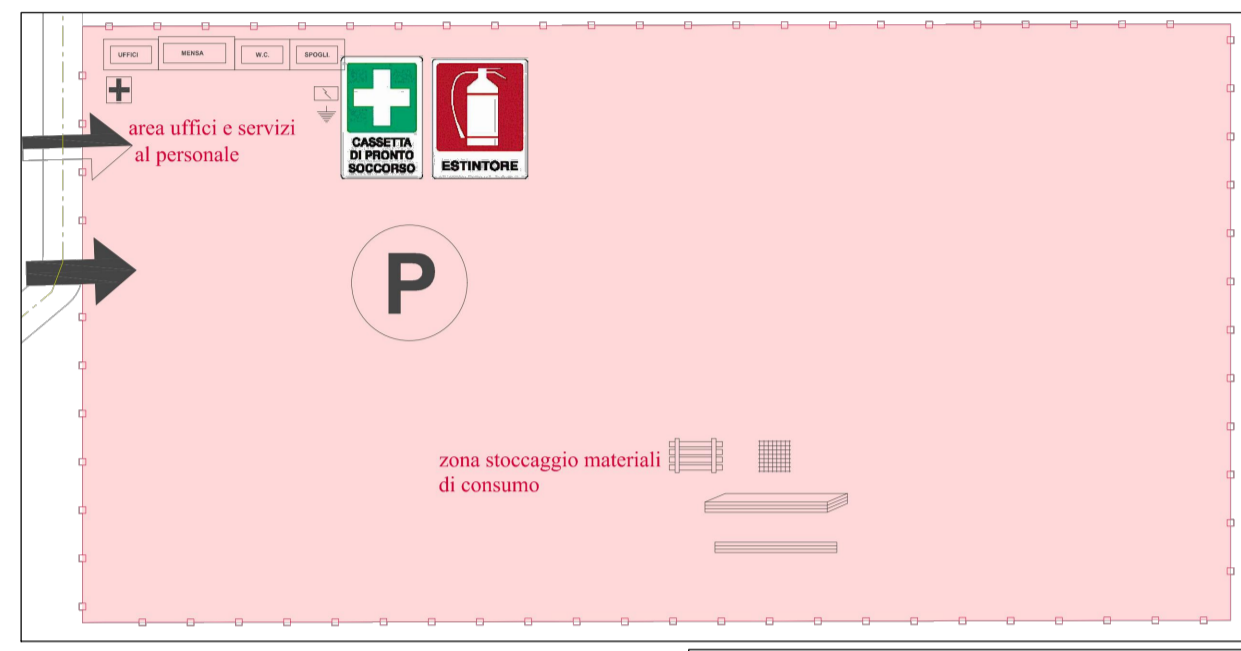
DATI IMPIANTO

pitch [m]	11
potenza modulo [W]	685
Tracker da 28 moduli	178
Tracker da 26 moduli	18
Pot. totale [kW]	3734.62
Pot Inverter [kVA]	330.00
Numero inverter	10
Potenza AC [kW]	3300
Potenza apparente 30° [kVA]	3520

PIANTA CHIAVE



SCHEMA TIPOLOGICO AREE DI CANTIERE



- DEPOSITO PONTEGGI
- DEPOSITO CASSEFORMI
- DEPOSITO MACCHINARI
- DEPOSITO ATTREZZATURE
- DEPOSITO D.P.I.
- STOCCAGGIO RETE ELETTRICITÀ DATA
- STOCCAGGIO LEGNAME
- STOCCAGGIO FERRO PER CARPENTERIA
- PONTEGGIO
- SERVIZI IGIENICI E SPOGLIATOI
- MENSA (locale uso refettorio)
- UFFICI



PROGETTO DEFINITIVO DI UN IMPIANTO AGRO-FOTOVOLTAICO DELLA POTENZA COMPLESSIVA DI 57 MWp, E RELATIVE OPERE DI CONNESSIONE ALLA RETE, CON SISTEMA DI ACCUMULO DI CAPACITÀ PARI A 10 MWh DA REALIZZARSI NEL COMUNE DI ROTELLO E MONTELONGO (CB)

PROGETTO DEFINITIVO

COMMITTENTE: ROTELLO SOLAR s.r.l.

PROGETTISTA:



Simone Venturini
DIRETTORE TECNICO
Dott. Ing. Simone Venturini

TITOLO ELABORATO:

ELABORATI GENERALI
PLANIMETRIA DI DETTAGLIO LAYOUT DI PROGETTO
ZONA EST - LOTTO 9

ELABORATO n°:
B1026F-D-RO09-GEN-PL-05
NOME FILE:
B1026F-D-RO09-GEN-PL-05-00.DWG
SCALA: 1:1500
DATA: Dicembre 2022

REVISIONE	N.	DATA	DESCRIZIONE	ELABORATO	CONTROLLATO	APPROVATO
00	01	Dicembre 2022	Emissione	R.Minoia	M.Parvalini	S.Venturini
01						
02						
03						
04						

A TERME DI LEGGE CI RISERVAMO LA PROPRIETÀ DI QUESTO ELABORATO CON DIVIETO DI RIPRODURLO RENDENDOLO NOTO A TERZI ANCHE PARZIALMENTE SENZA NOSTRA AUTORIZZAZIONE