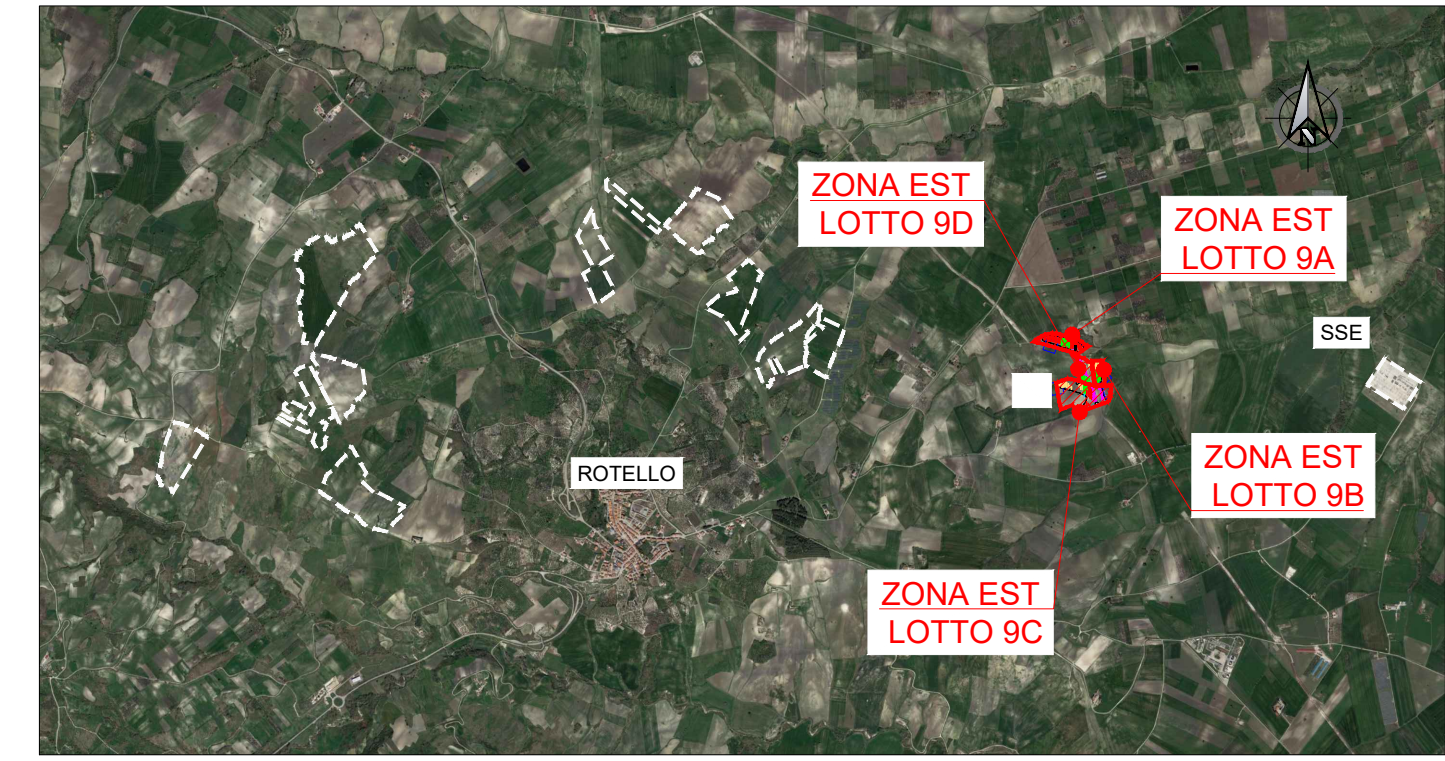


PIANTA CHIAVE



LEGENDA

- CABINA DI TRASFORMAZIONE PREFABBRICATA IN CONTAINER
Pn = 3200 kVA
- INVERTER DI STRINGA Pn = 330 kVA,
OGNI INVERTER SOTTENDE FINO A n.22 TRACKER (SUDDIVISI PER COLORE)
- STRUTTURA DI SUPPORTO PER MODULI FOTOVOLTAICI AD INSEGUIMENTO MONOASSIALE PER n.26/28 MODULI FOTOVOLTAICI DA 685 Wp CIASCUNO

ROTELLO SOLAR

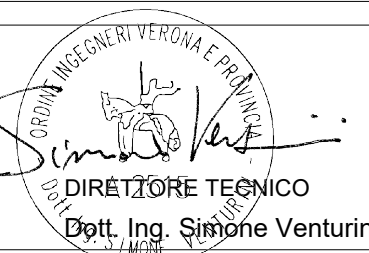


PROGETTO DEFINITIVO DI UN IMPIANTO AGRO-FOTOVOLTAICO DELLA POTENZA COMPLESSIVA DI 57 MWp, E RELATIVE OPERE DI CONNESSIONE ALLA RETE, CON SISTEMA DI ACCUMULO DI CAPACITA' PARI A 10 MWh DA REALIZZARSI NEL COMUNE DI ROTELLO E MONTELONGO (CB)

PROGETTO DEFINITIVO

COMMITTENTE: ROTELLO SOLAR s.r.l.

PROGETTISTA:



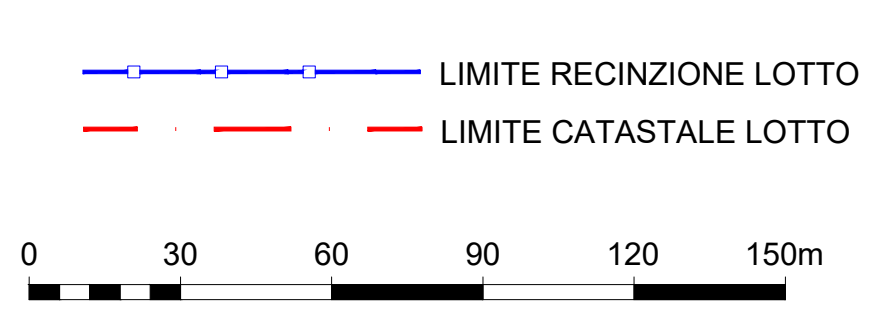
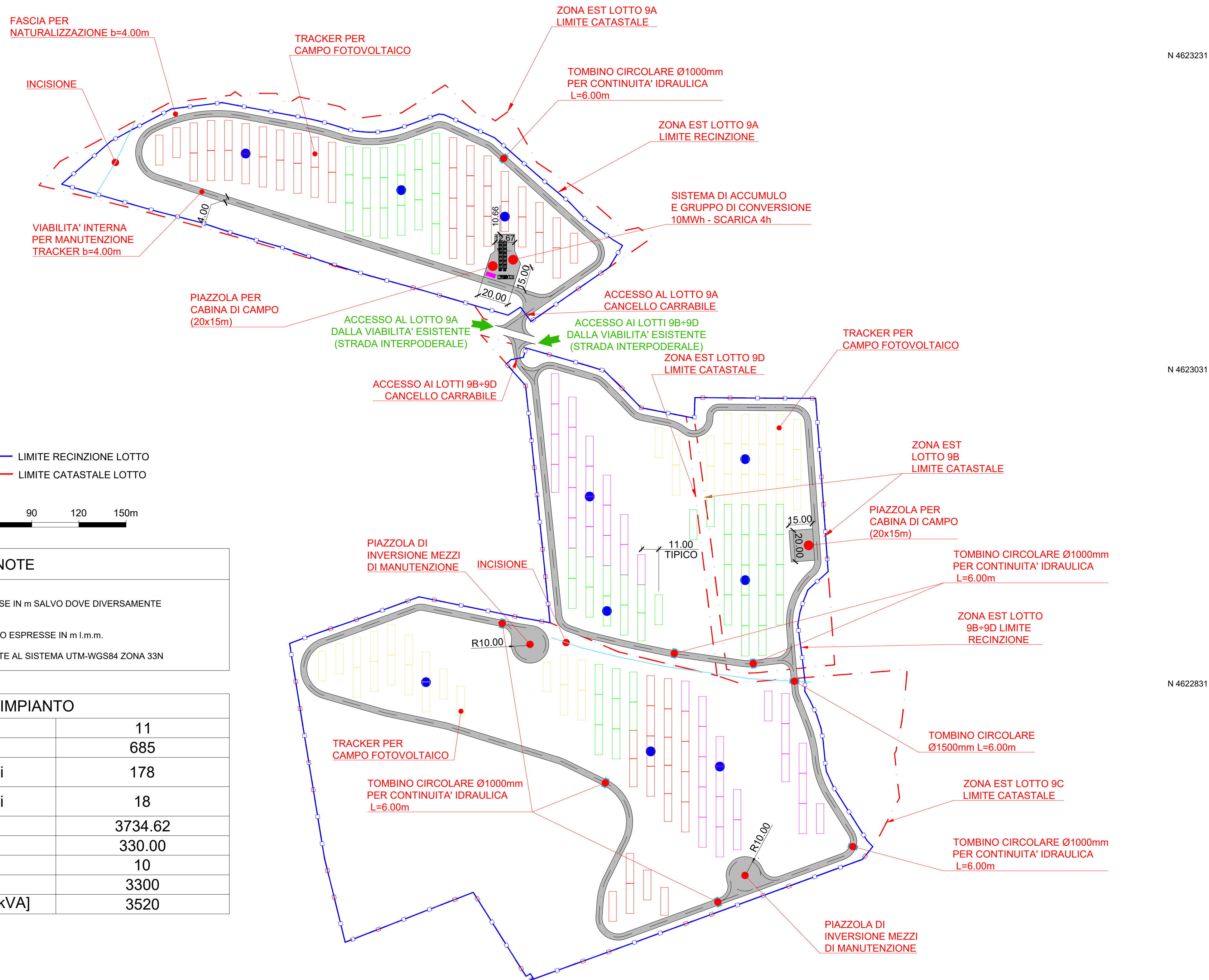
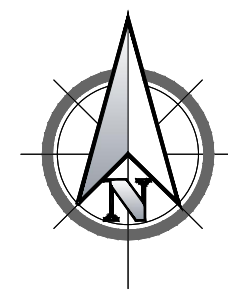
TITOLO ELABORATO:

ELABORATI GENERALI
PLANIMETRIA GENERALE DEL CAMPO FV
ZONA EST - LOTTO 9

ELABORATO n°:
B1026F-D-RO09-IMP-PL-01
NOME FILE:
B1026F-D-RO09-IMP-PL-01-00.DWG
SCALA: 1:1500
DATA: Dicembre 2022

REVISIONE	N.	DATA	DESCRIZIONE	ELABORATO	CONTROLLATO	APPROVATO
00		Dicembre 2022	Emissione	R. Minoia	M. Palvarini	S. Venturini
01						
02						
03						
04						

A TERMINI DI LEGGE CI RISERVAMO LA PROPRIETA' DI QUESTO ELABORATO CON DIVIETO DI RIPRODURLO RENDENDOLO NOTO A TERZI ANCHE PARZIALMENTE SENZA NOSTRA AUTORIZZAZIONE



NOTE

1. TUTTE LE DIMENSIONI SONO ESPRESSE IN m SALVO DOVE DIVERSAMENTE SPECIFICATO
2. TUTTE LE QUOTE ALTIMETRICHE SONO ESPRESSE IN m l.m.m.
3. TUTTE LE COORDINATE SONO RIFERITE AL SISTEMA UTM-WGS84 ZONA 33N

DATI IMPIANTO

pitch [m]	11
potenza modulo [W]	685
Tracker da 28 moduli	178
Tracker da 26 moduli	18
Pot. totale [kW]	3734.62
Pot Inverter [kVA]	330.00
Numero inverter	10
Potenza AC [kW]	3300
Potenza apparente 30° [kVA]	3520