



PROGETTO PER LA REALIZZAZIONE DI UN PARCO AGRIVOLTAICO

Comune di

RAMACCA (CT)

Località "Pizzo Incaria"

A. PROGETTO DEFINITIVO DELL'IMPIANTO, DELLE OPERE CONNESSE E DELLE INFRASTRUTTURE INDISPENSABILI

OGGETTO

Codice: ITS_LBT02	Autorizzazione Unica ai sensi del D.Lgs 387/2003 e D.Lgs 152/2006
N° Elaborato: A19_6	Allegato 6 - Fotoinserimenti

Tipo documento	Data
Progetto definitivo	Maggio 2023

Progettazione

Progettisti	Ing. Carmela Rinaldi
Ing. Vassalli Quirino	
Ing. Speranza Carmine Antonio	

Proponente	
	ITS TURPINO S.r.l. Via Sebastiano Catania n° 317 - 95123 Catania P.IVA 05766360878

Rappresentante legale
Emmanuel Macqueron

REVISIONI

Rev.	Data	Descrizione	Elaborato	Controllato	Approvato
00	Maggio 2023	Emissione PUA	Ing. Carmela Rinaldi	QI	QI

ITS_LBT02_A19_6_Fotoinserimenti.doc	ITS_LBT02_A19_6_Fotoinserimenti.pdf
-------------------------------------	-------------------------------------

Il presente elaborato è di proprietà di ITS TURPINO S.r.l. Non è consentito riprodurlo o comunque utilizzarlo senza autorizzazione di ITS TURPINO S.r.l.

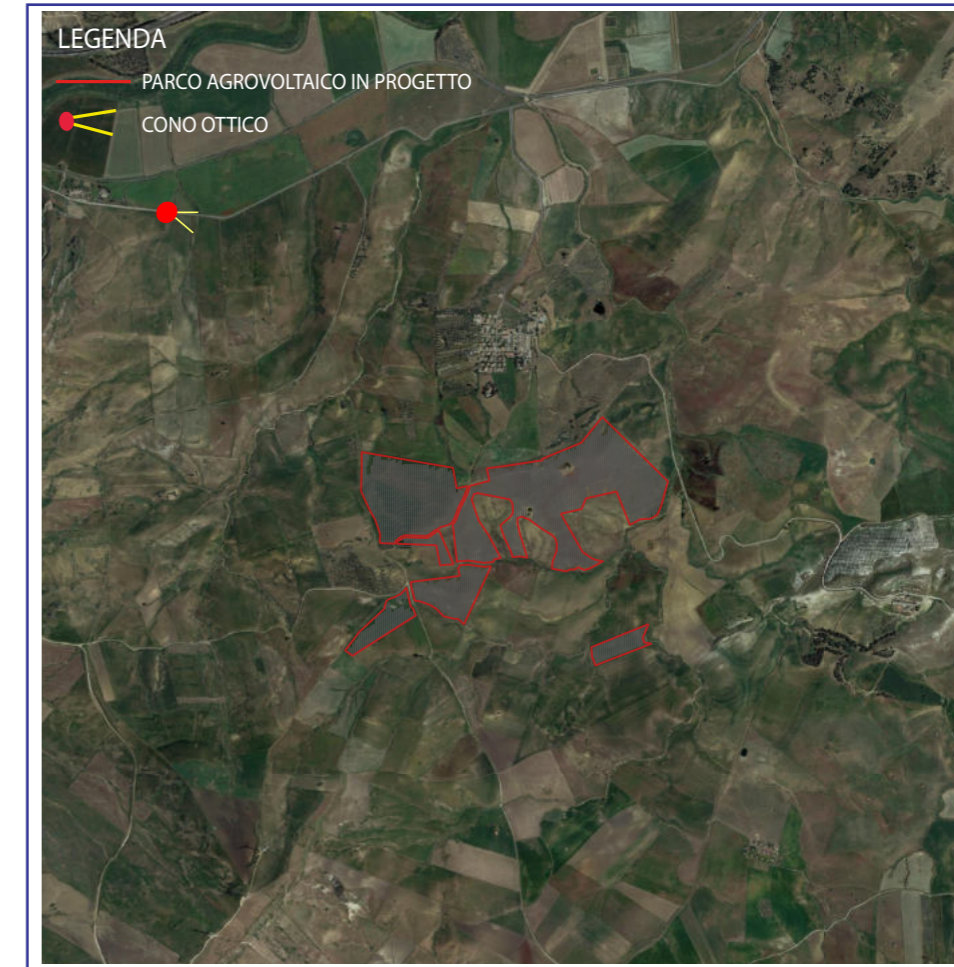
INDICE

Regia Trazzera Enna – Catenanuova - art. 134 lett.c del D.Lgs. 42/2004.....	2
Punto Panoramico – Belvedere - art. 134 lett.c del D.Lgs. 42/2004	3
Strada Provinciale 123	4
Regia Trazzera Raddusa – Regalbuto - art. 134 lett.c del D.Lgs. 42/2004.....	5
Borgo Libertinia	6
Contrada Destricella –Bene isolato – Abbeveratoio.....	7
Centro abitato , Via Giuseppe Garibaldi Comune di Iudica.....	9
Regia Trazzera Caltagirone e diramazione bivio Mandre Rosse - Raddusa - art. 134 lett.c del D.Lgs. 42/2004.....	10

RIPRESA FOTOGRAFICA "REGIA TRAZZERA ENNA - CATENANUOVA" - (Comune di Ramacca)

(art. 134 lett. c del D.Lgs. 42/2004)

ANTE OPERAM



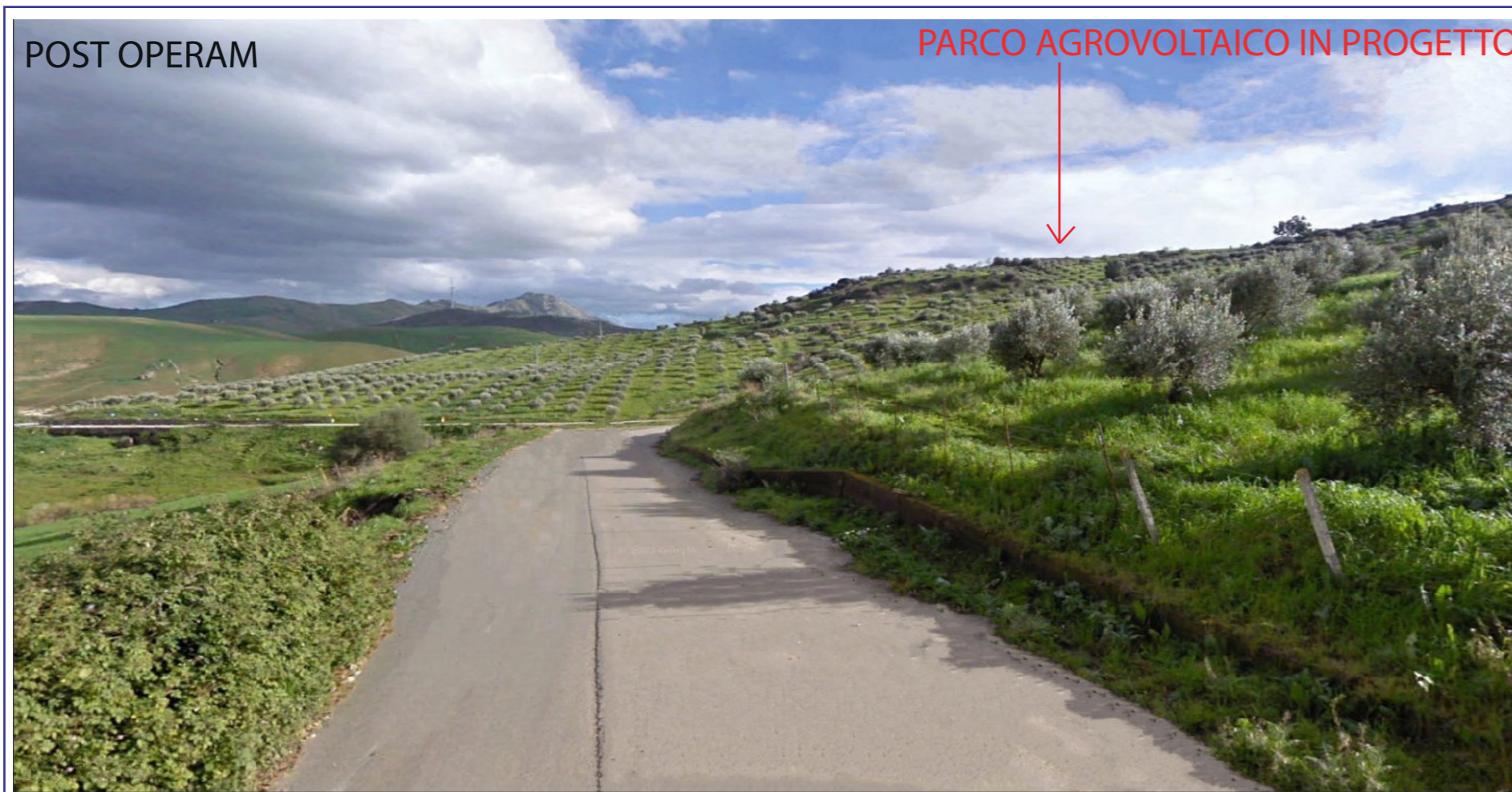
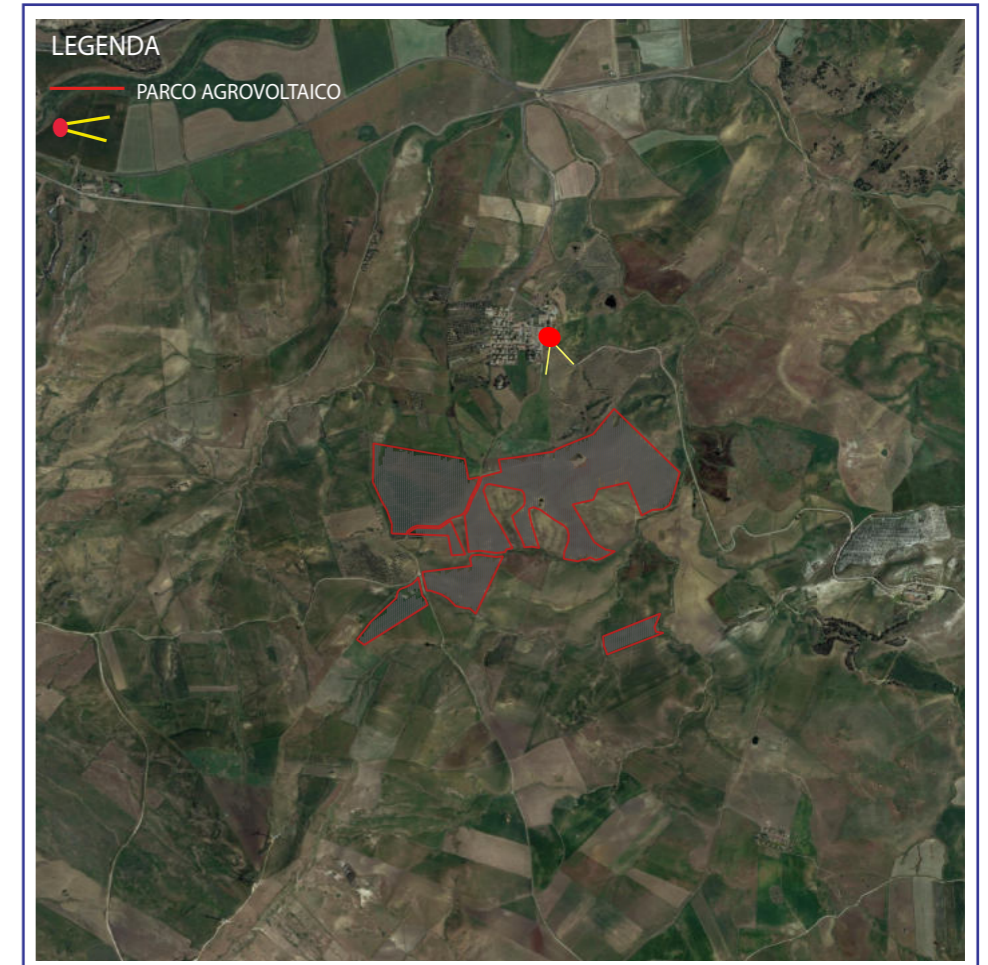
POST OPERAM

PARCO AGROVOLTAICO IN PROGETTO



Coordinate Geografiche	
WGS 84	
4154332.00 m N	460800.00 m E

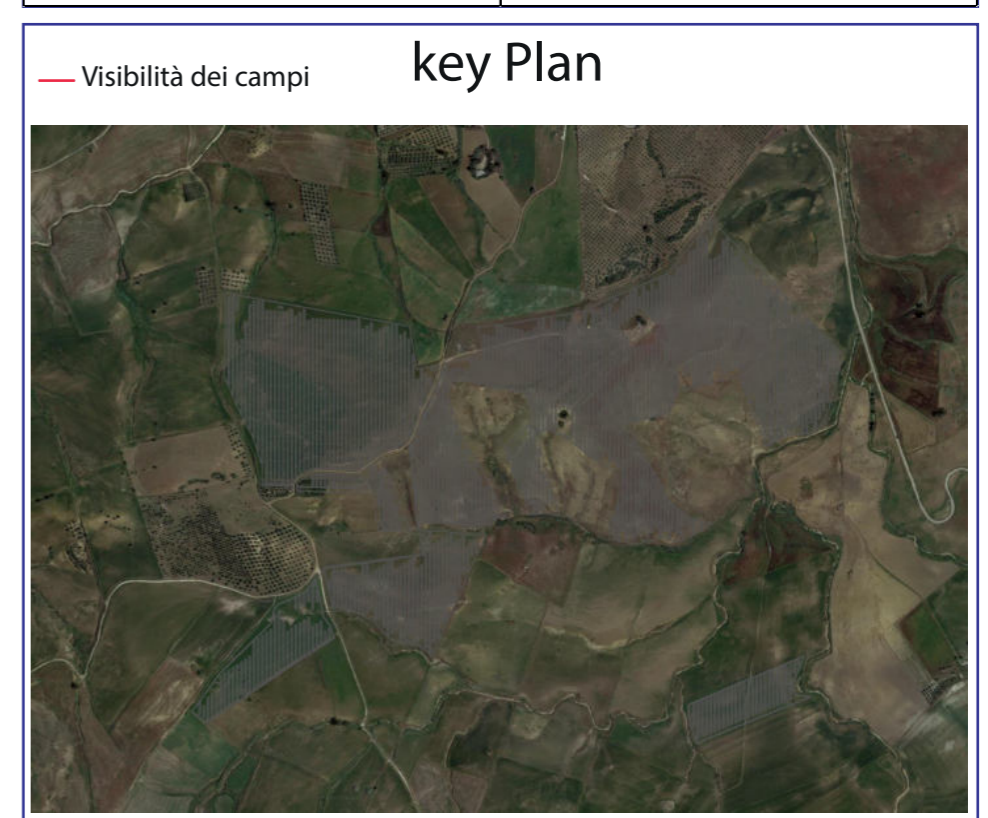




POST OPERAM

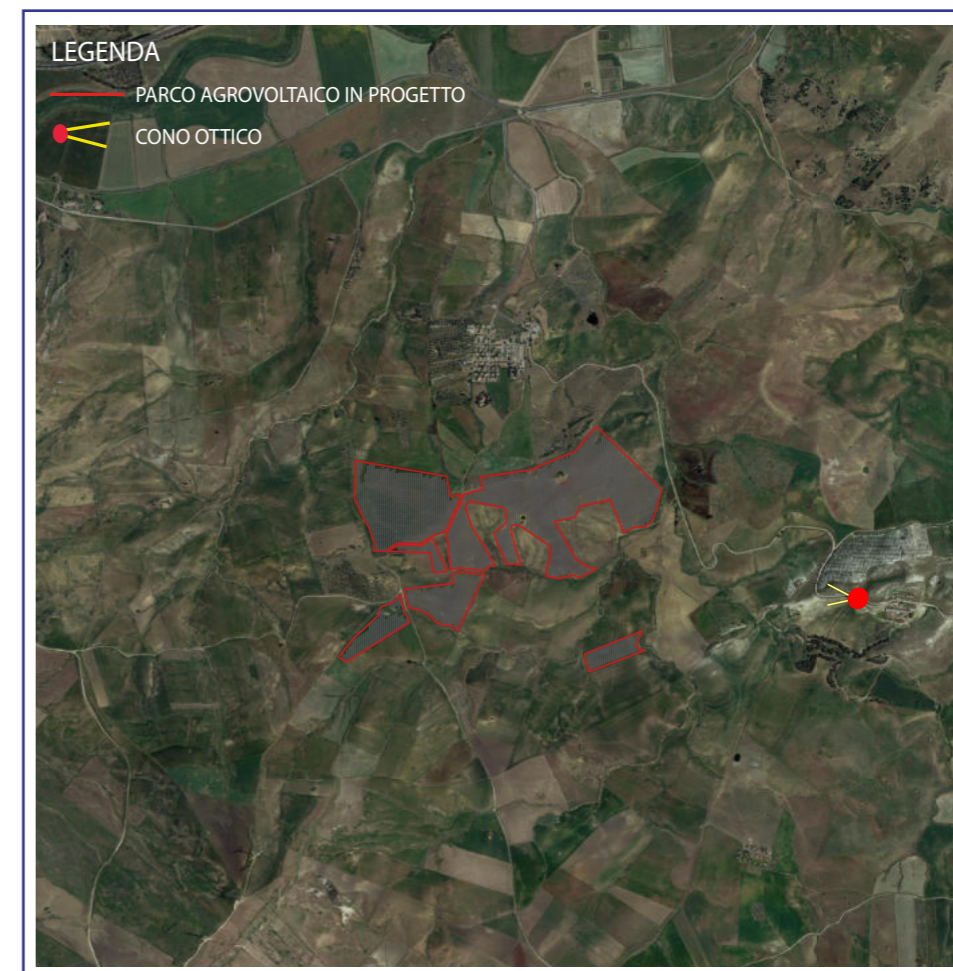
PARCO AGROVOLTAICO IN PROGETTO

Coordinate Geografiche	
WGS 84	
4153625.00 m N	462722.00 m E



RIPRESA FOTOGRAFICA DA STRADA PROVINCIALE 123 (Comune di Ramacca)

ANTE OPERAM

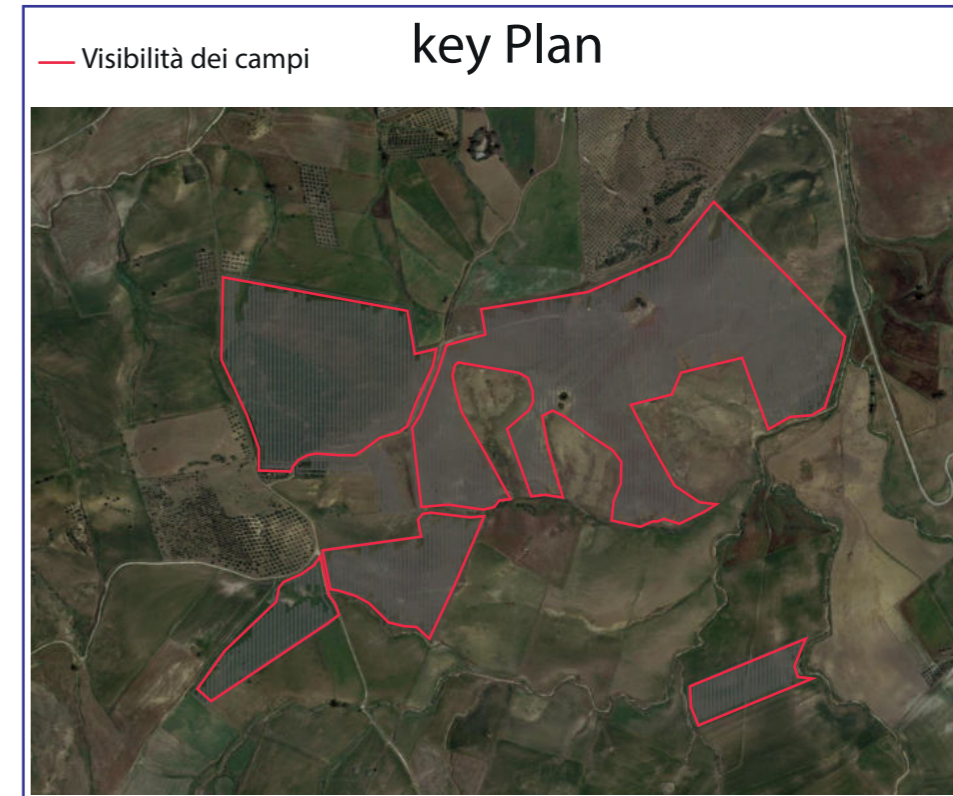


POST OPERAM

PARCO AGROVOLTAICO IN PROGETTO



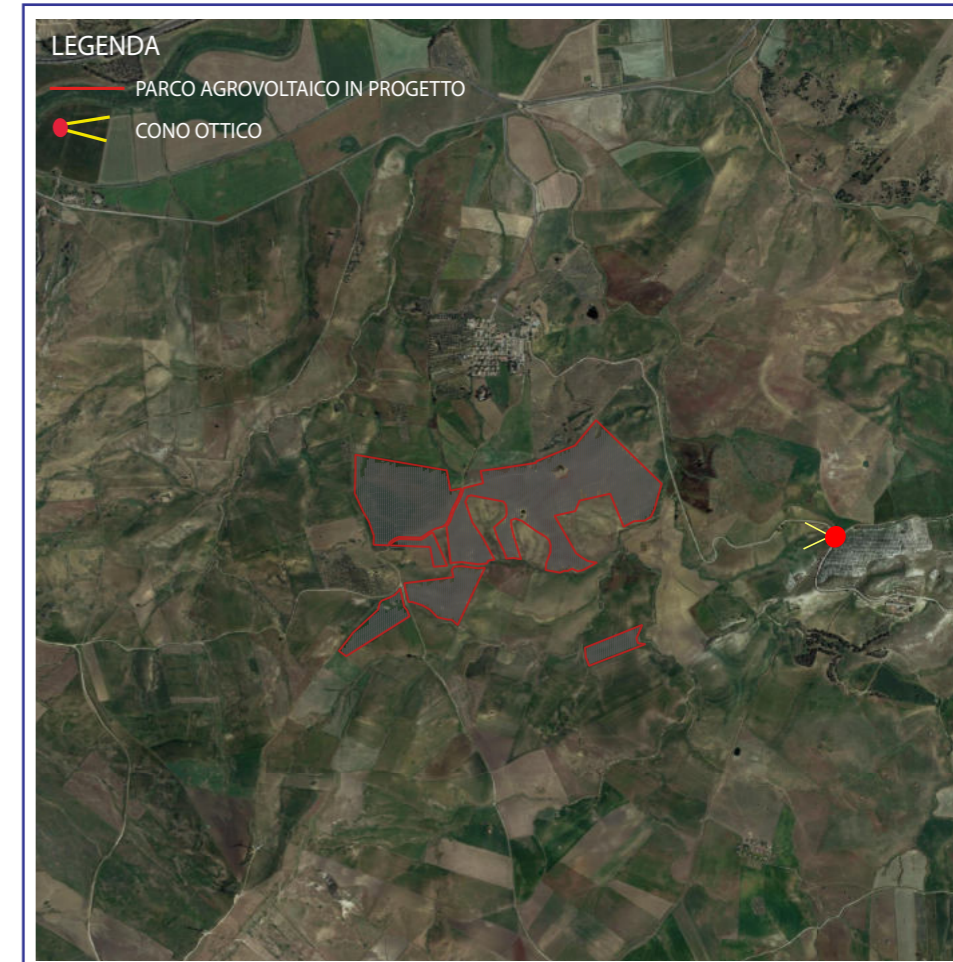
Coordinate Geografiche	
WGS 84	
4152409.90 m N	464334.08 m E



RIPRESA FOTOGRAFICA "REGIA TRAZZERA RADDUSA - REGALBUTO" - (Comune di Ramacca)

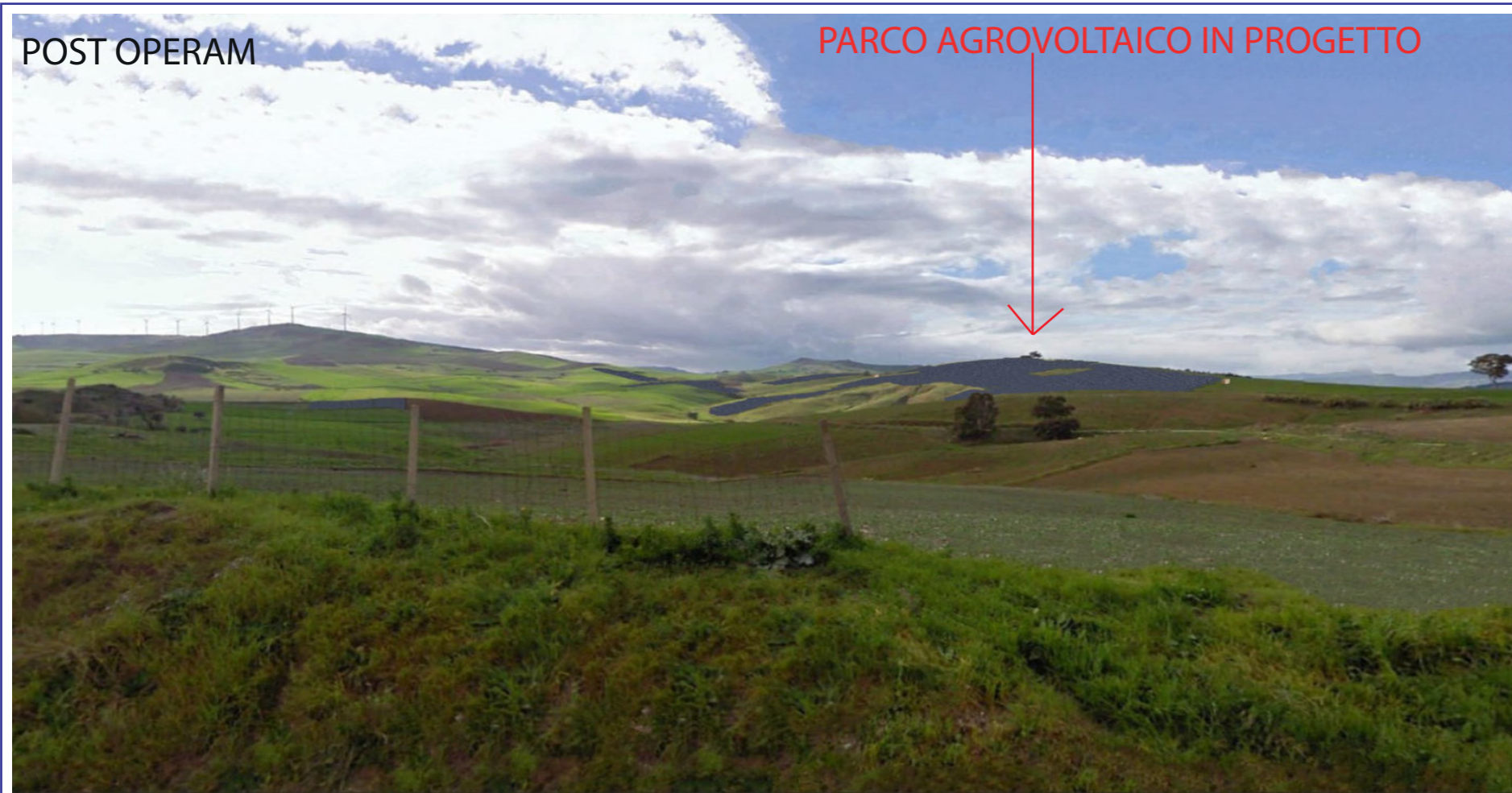
(art. 134 lett. c del D.Lgs. 42/2004)

ANTE OPERAM

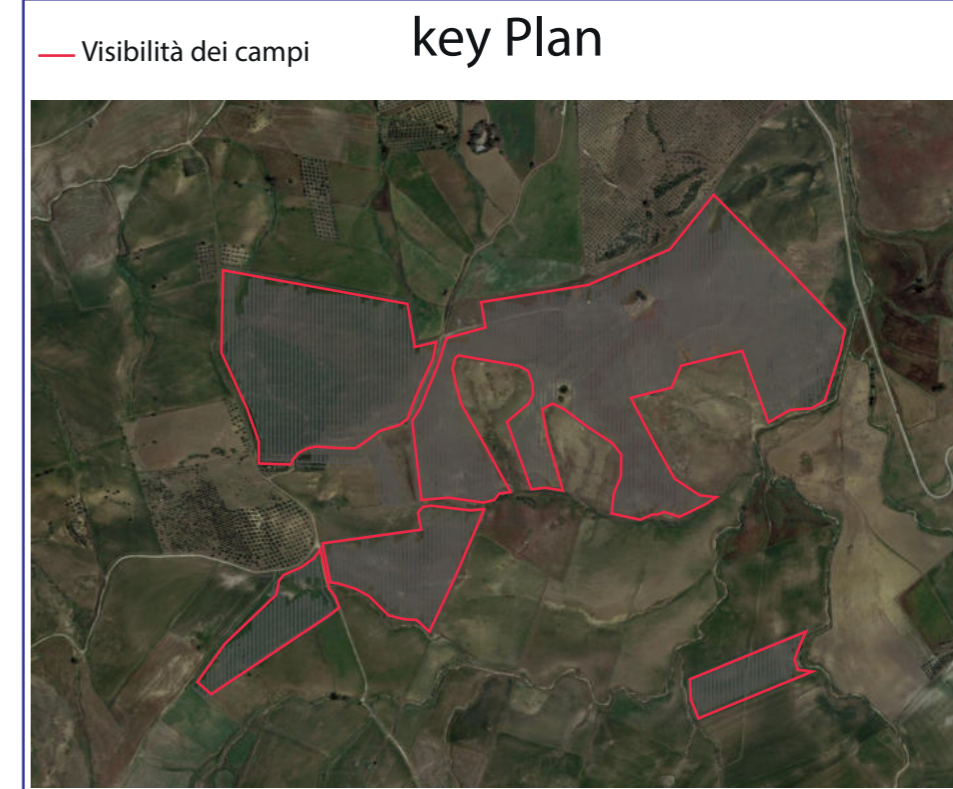


POST OPERAM

PARCO AGROVOLTAICO IN PROGETTO

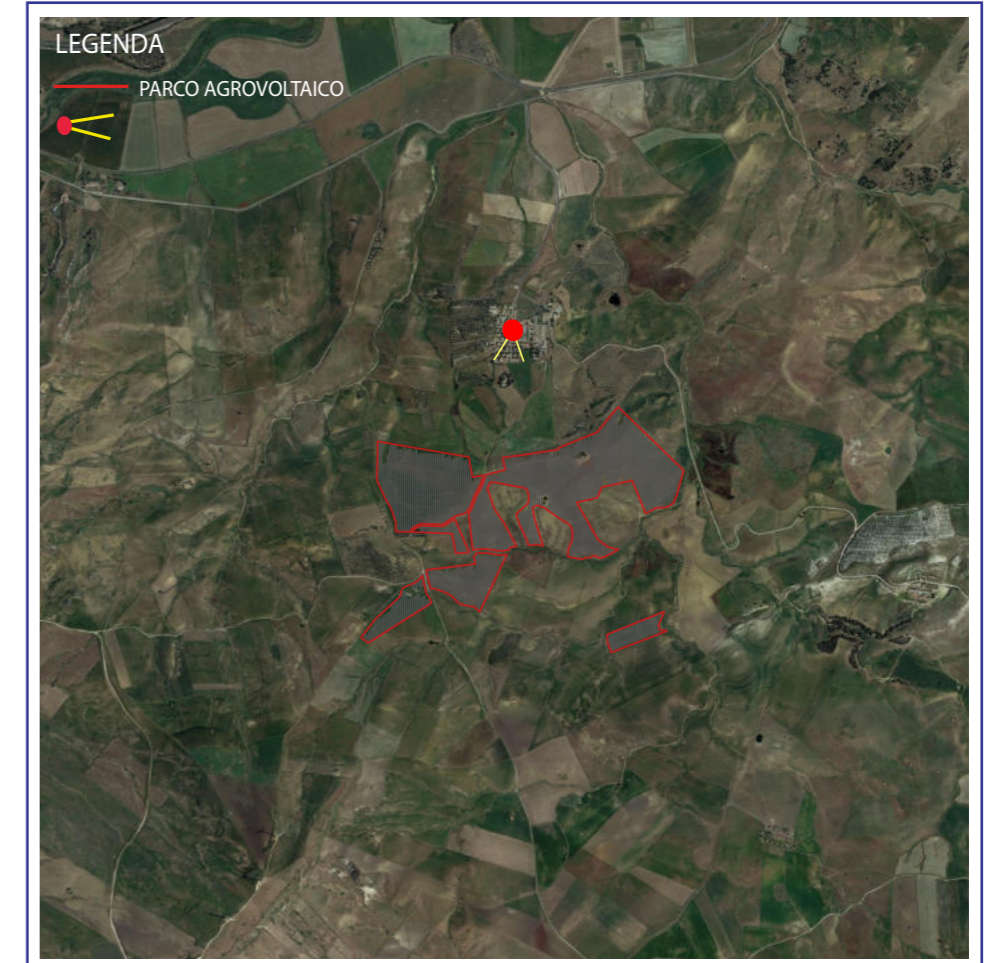


Coordinate Geografiche	
WGS 84	
4154736.00 m N	462234.00 m E



RIPRESA FOTOGRAFICA BORGO LIBERTINIA (Comune di Ramacca)

ANTE OPERAM



POST OPERAM

PARCO AGROVOLTAICO IN PROGETTO



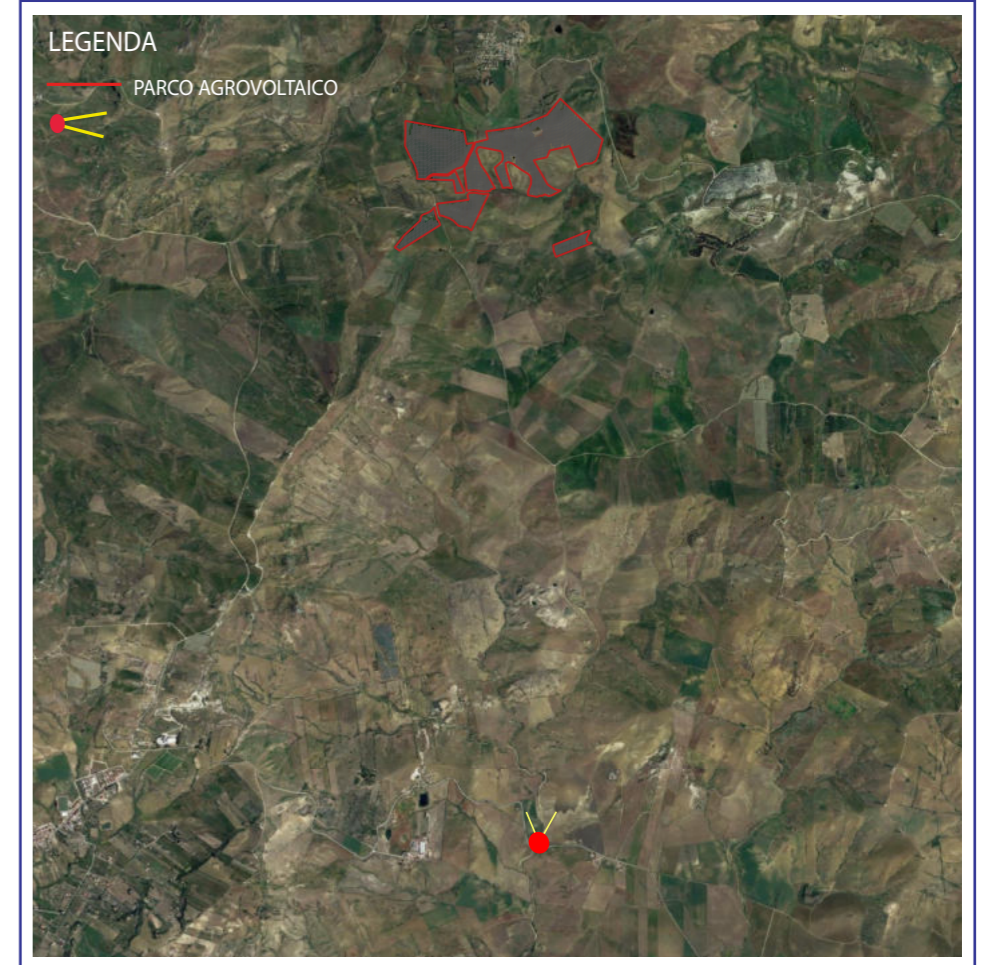
Coordinate Geografiche	
WGS 84	
4153730.00 m N	462515.00 m E

— Visibilità dei campi key Plan



RIPRESA FOTOGRAFICA - STRADA PANORAMICA SP182 (Comune di Ramacca)
(art. 134 lett. c del D.Lgs. 42/2004)

ANTE OPERAM



POST OPERAM

PARCO AGROVOLTAICO IN PROGETTO

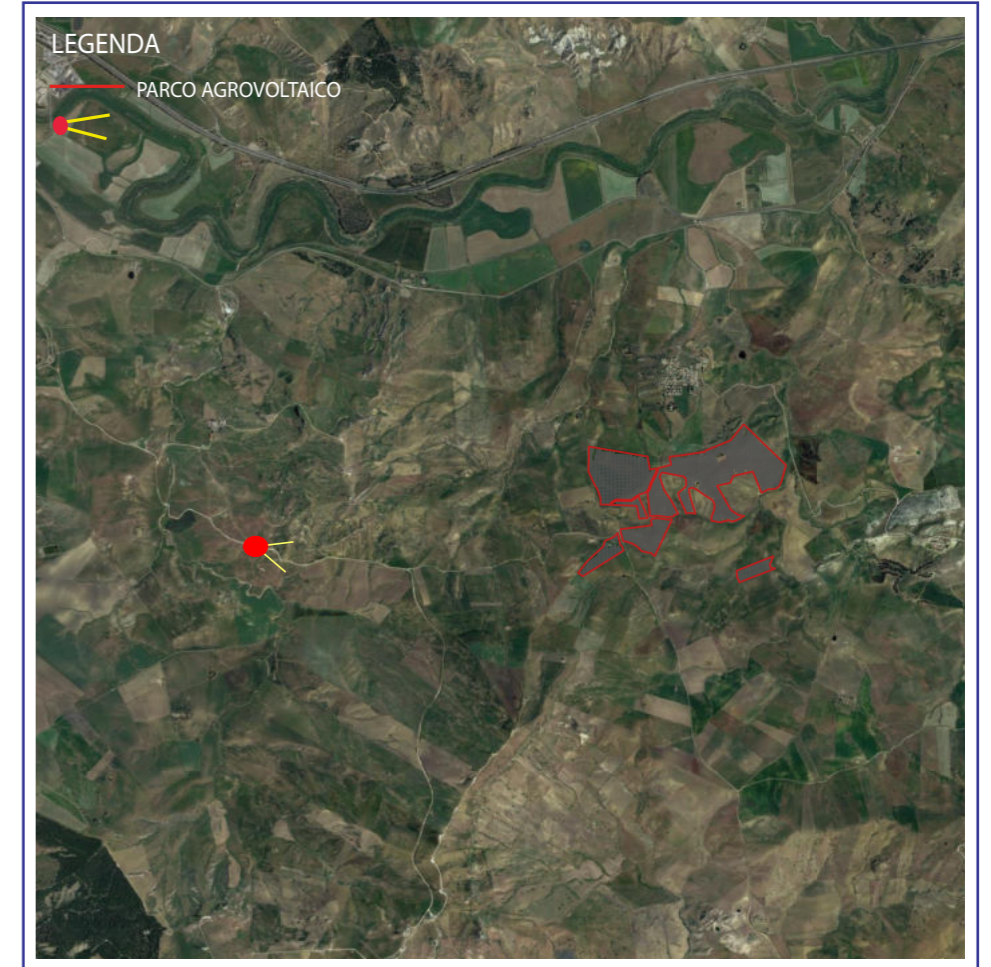


Coordinate Geografiche	
WGS 84	
4147399.00 m N	463439.00 m E



RIPRESA FOTOGRAFICA STRADA A FRUIZIONE LOCALE NEI PRESSI DI UN BENE ISOLATO - ABBEVERATOIO (Comune di Ramacca)

ANTE OPERAM



POST OPERAM

PARCO AGROVOLTAICO IN PROGETTO



Coordinate Geografiche	
WGS 84	
4152148.00 m N	459736.00 m E



RIPRESA FOTOGRAFICA VIA GIUSEPPE GARIBALDI (Comune di Iudica)

ANTE OPERAM



POST OPERAM



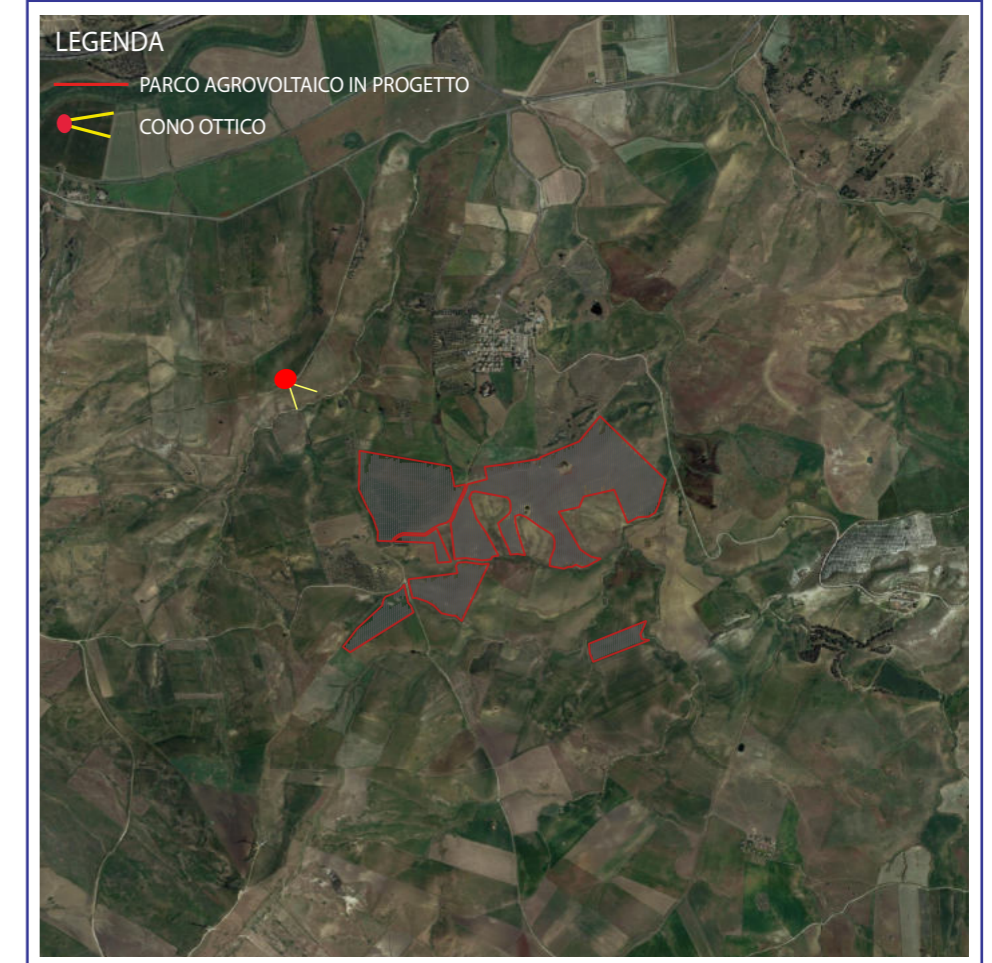
Coordinate Geografiche	
WGS 84	
4149906.00 m N	468625.00 m E



RIPRESA FOTOGRAFICA "REGIA TRAZZERA CALTAGIRONE E DIRAMAZIONE BIVIO MANDRE ROSSE - RADDUSA" - (Comune di Ramacca)

(art. 134 lett. c del D.Lgs. 42/2004)

ANTE OPERAM



LEGENDA

- PARCO AGROVOLTAICO IN PROGETTO
- CONO OTTICO

POST OPERAM



PARCO AGROVOLTAICO IN PROGETTO

Coordinate Geografiche	
WGS 84	
4153437.67 m N	461523.92 m E



— Visibilità dei campi

key Plan