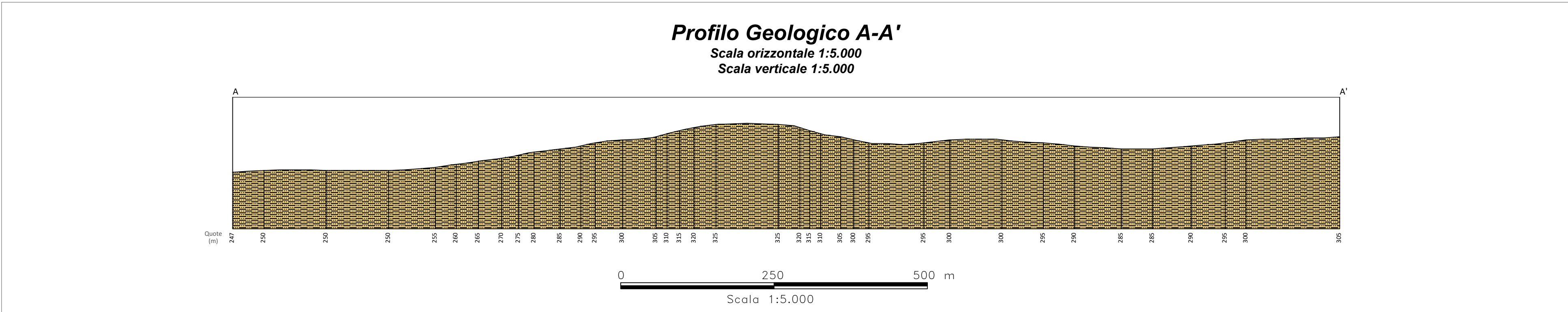


Tav.1: Profilo Geologico (scala 1:5000)



PROFILO GEOLOGICO

LEGENDA:

Aree di progetto

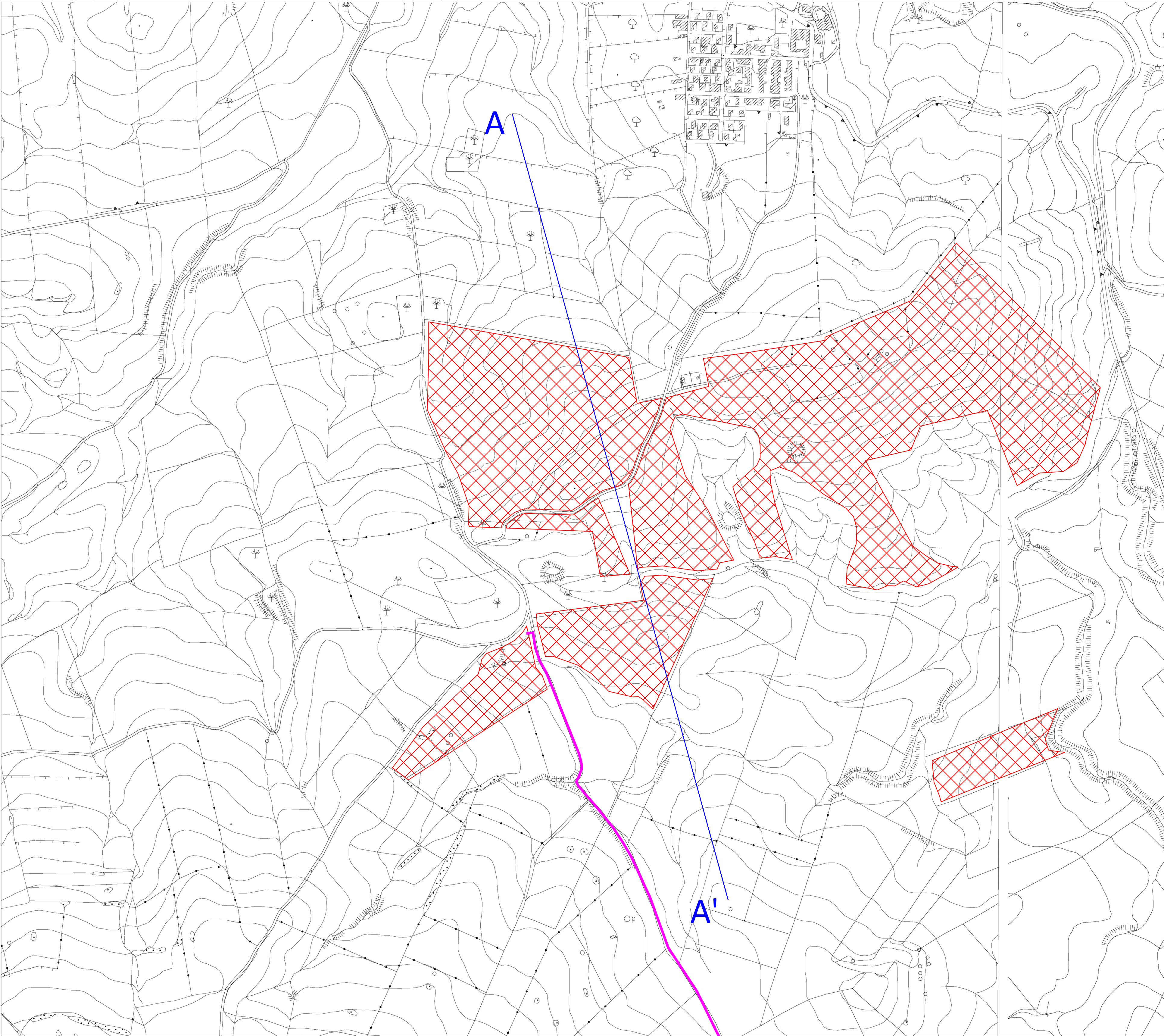
Cavidotto MT

Litofacies Argilloso - Sabbiosa

A-A' Traccia del profilo geologico

Costituita da marne argillose grigio-azzurre o brune e sabbie quarzose giallastre con grosse lenti di conglomerati a clasti eterometrici di natura sia sedimentaria che cristallina di vario grado metamorfico. Localmente si rinvengono intercalazioni di argille brecciate di colore bruno, inglobanti olistoliti eterometrici e poligenici di quarzareniti numidiche e lembi di argille varicolori. (*Miocene Medio*)

Tav.2: Corografia con traccia di sezione (scala 1:5000)



REGIONE SICILIA
 (Provincia di CATANIA)
COMUNE di RAMACCA

PROGETTO DI PARCO AGRIVOLTAICO PER LA PRODUZIONE DI ENERGIA ELETTRICA DA FONTE RINNOVABILE DA REALIZZARSI NELLA LOCALITÀ "CUGNO DEL PAPA" NEL COMUNE DI RAMACCA (CT)

STUDIO GEOLOGICO

ELAB:	COMMITTENTE	ESEGUITO	DATA
	ITS TURPINO SRL	Studio di Geologia e Geolngegneria Dr. Geol. Antonio DE CARLO	Aprile 2023
ALLEGATO	PROFILO GEOLOGICO		
A.12.a.11	REVISIONI		
DATA	DESCRIZIONE	ESEGUITO	VERIFICATO APPROVATO

IL COLLABORATORE
Geol. Bartolo ROMANIELLO
 Geol. Felice FINIZIO

IL GEOLOGO
Dr. Antonio DE CARLO

Studio di Geologia e Geolngegneria
 Viale del Seminario Maggiore, 35 -85100 Potenza-
 Tel./fax.: 0971.1800373; cell.: (+39).348.3017593; e-mail: studiogeopotenza@libero.it