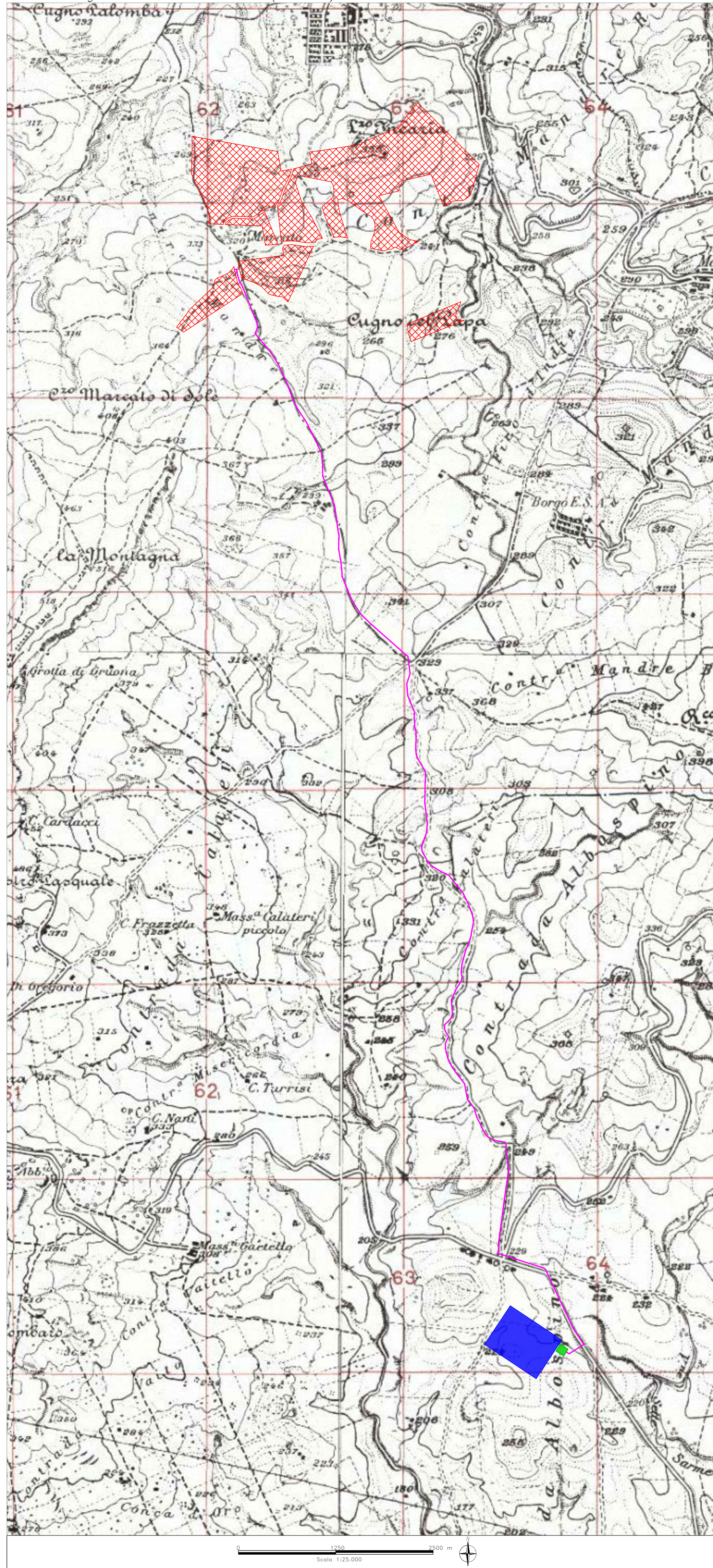
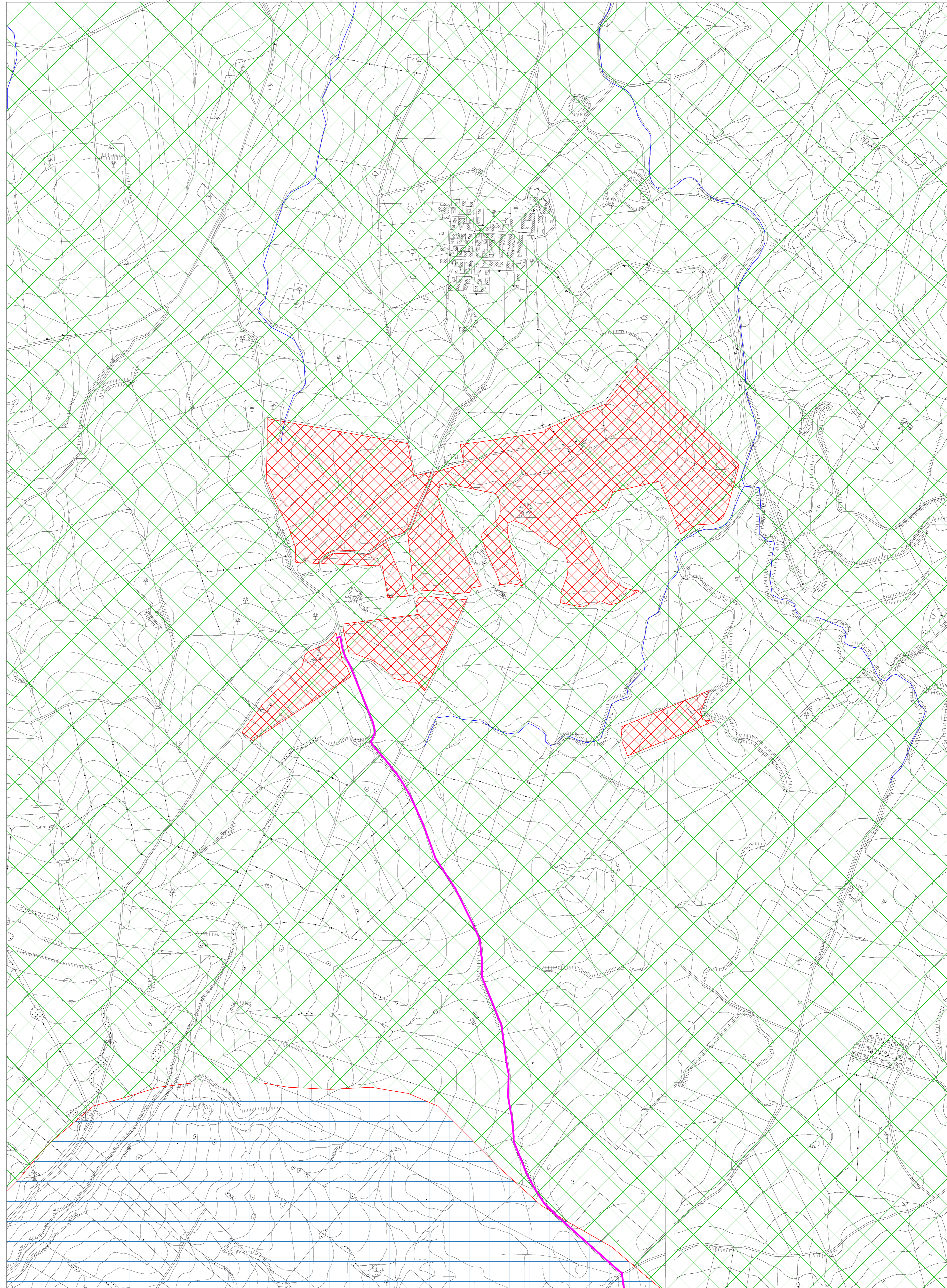


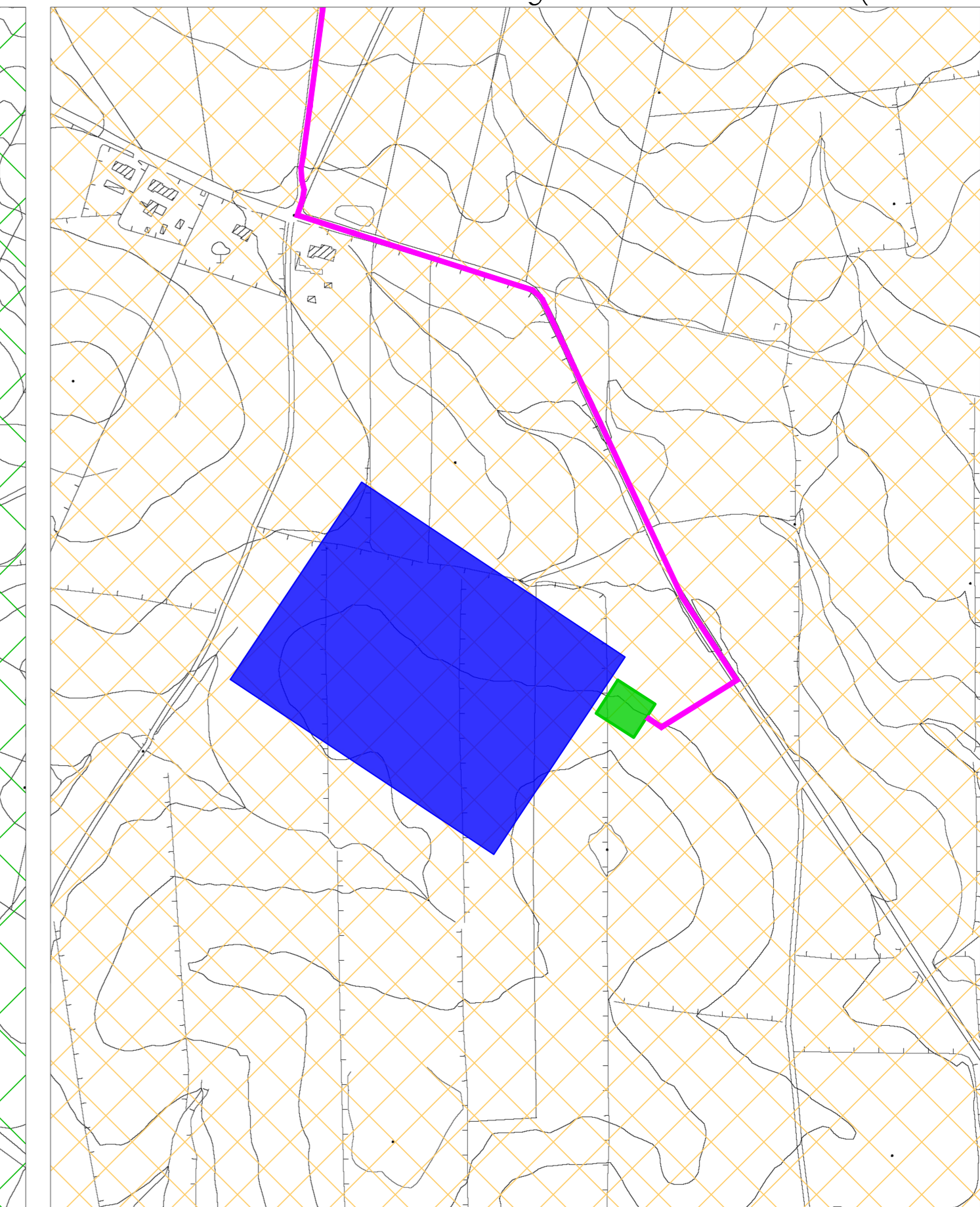
Tav.1: Corografia – Quadro d'Unione (1:10000)



Tav.1: Carta dei Bacini Idrografici – Area Parco (1:5000)



Tav.3: Carta dei Bacini Idrografici – Area SE (1:5000)



CARTA DEI BACINI IDROGRAFICI

LEGENDA:

- Linea spartiacque
- Idrografia superficiale
- Bacino idrografico A
- Bacino idrografico B
- Bacino idrografico C
- Aree di progetto
- Cavidotto MT
- Stazione RTN Terna SpA
- Stazione utente 30/150kV

Scale: 1:5.000

REGIONE SICILIA
(Provincia di CATANIA)
COMUNE di RAMACCA

PROGETTO DI PARCO AGRIVOLTAICO PER LA PRODUZIONE DI ENERGIA ELETTRICA DA FONTE RINNOVABILE DA REALIZZARSI NELLA LOCALITÀ "CUGNO DEL PAPA" NEL COMUNE DI RAMACCA (CT)

STUDIO GEOLOGICO

ELAB:	COMMITTENTE	ESEGUITO	DATA
	ITS TURPINO SRL	Studio di Geologia e Geolingeria Dr. Geol. Antonio DE CARLO	Aprile 2023

ALLEGATO A.12.a.12

CARTA DEI BACINI IDROGRAFICI

DATA	DESCRIZIONE	ESEGUITO	VERIFICATO	APPROVATO

IL COLLABORATORE:
Geol. Bartolo ROMANIELLO

IL GEOLOGO:
Dr. Antonio DE CARLO

Geol. Felice FINIZIO

Studio di Geologia e Geolingeria
Viale del Seminario Maggiore, 35 - 85100 Potenza -
Tel./fax: 0971.1600373; cell.: (+39) 348.3017593; e-mail: studiogeopotenza@libero.it