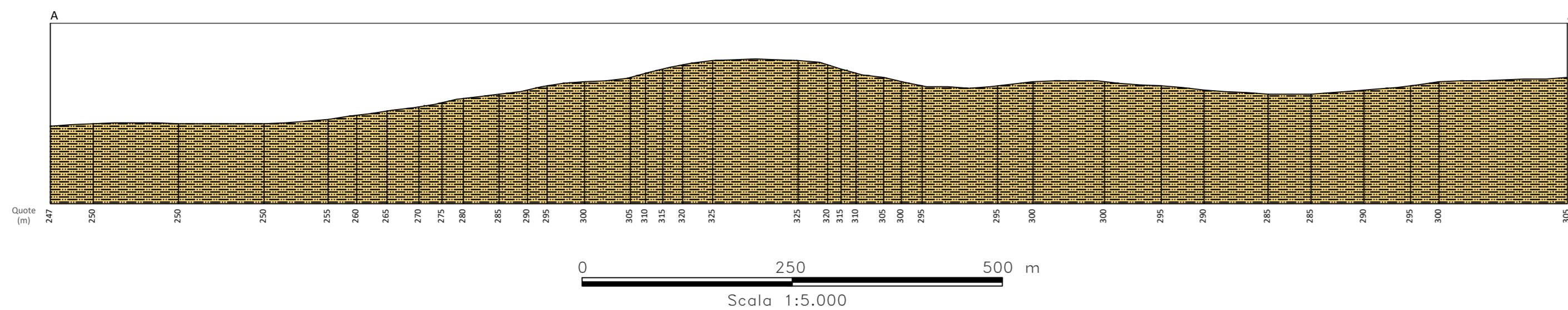


Tav.1: Profilo Geologico (scala 1:5000)

Profilo Geologico A-A'
 Scala orizzontale 1:5.000
 Scala verticale 1:5.000



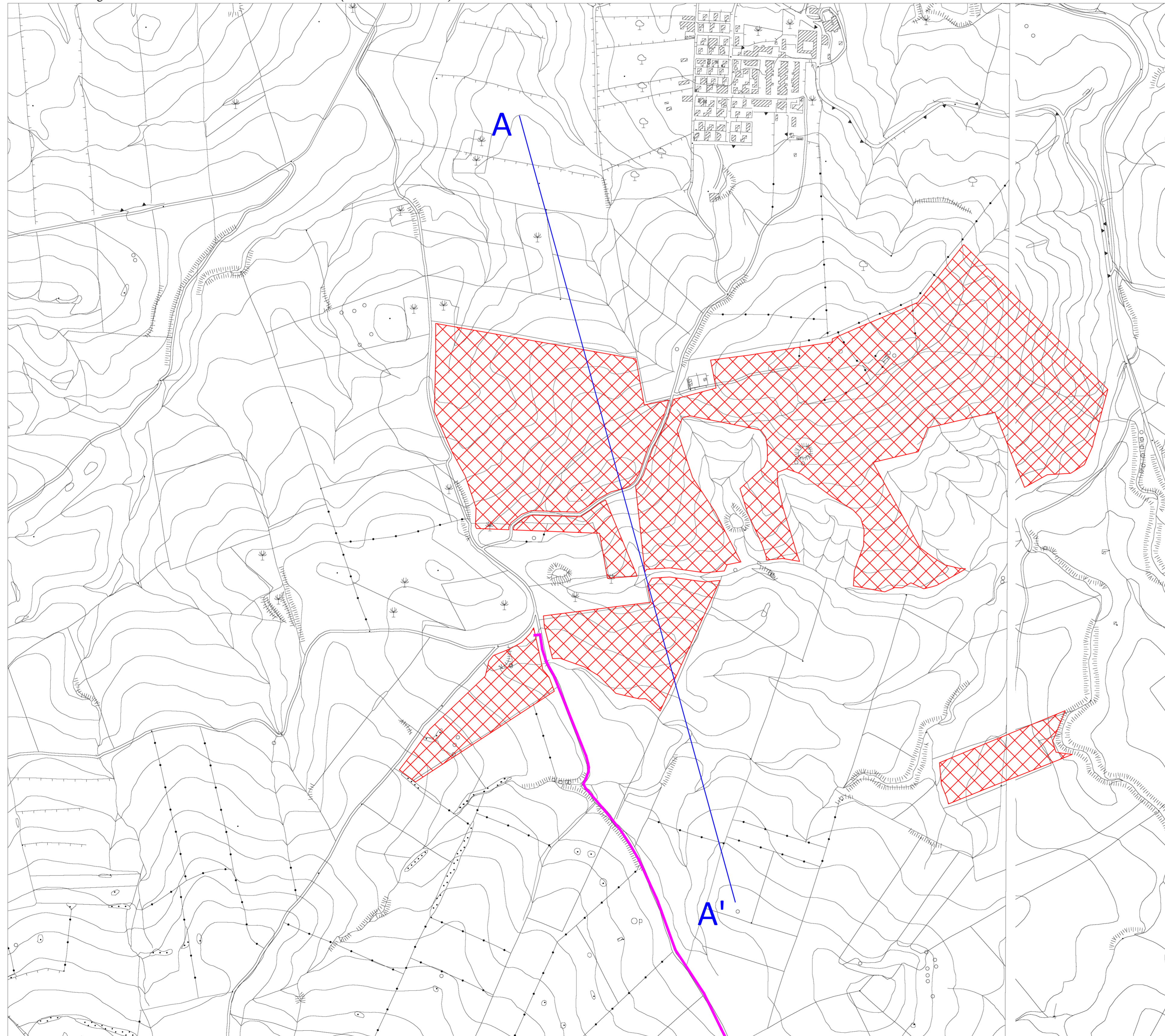
PROFILO GEOLOGICO

LEGENDA:

- Aree di progetto
- Cavidotto MT
- Litofacies Argilloso - Sabbiosa
- Traccia del profilo geologico

Costituita da marne argillose grigio-azzurre o brune e sabbie quarzose giallastre con grosse lenti di conglomerati a clasti eterometrici di natura sia sedimentaria che cristallina di vario grado metamorfico. Localmente si rinvengono intercalazioni di argille brecciate di colore bruno, inglobanti olistoliti eterometrici e poligenici di quarzareniti numidiche e lembi di argille varicolori. (*Miocene Medio*)

Tav.2: Corografia con traccia di sezione (scala 1:5000)



REGIONE SICILIA
 (Provincia di CATANIA)
 COMUNE di RAMACCA

PROGETTO DI PARCO AGRIVOLTAICO PER LA PRODUZIONE DI ENERGIA
 ELETTRICA DA FONTE RINNOVABILE DA REALIZZARSI NELLA
 LOCALITÀ "CUGNO DEL PAPA" NEL COMUNE DI RAMACCA (CT)

STUDIO GEOLOGICO

| | | | |
|-----------|--------------------------|--|----------------------|
| ELAB: | COMMITTENTE | ESEGUITO | DATA |
| | ITS TURPINO SRL | Studio di Geologia e Geolngegneria Dr. Geol. Antonio DE CARLO | Aprile 2023 |
| ALLEGATO | PROFILO GEOLOGICO | | |
| A.12.a.11 | REVISIONI | | |
| DATA | DESCRIZIONE | ESEGUITO | VERIFICATO APPROVATO |
| | | | |

IL COLLABORATORE
 Geol. Bartolo ROMANIELLO

IL GEOLOGO
 Dr. Antonio DE CARLO

Geol. Felice FINIZIO

Studio di Geologia e Geolngegneria
 Viale del Seminario Maggiore, 35 -85100 Potenza-
 Tel./fax.: 0971.1800373; cell.: (+39).348.3017593; e-mail: studiogeopotenza@libero.it