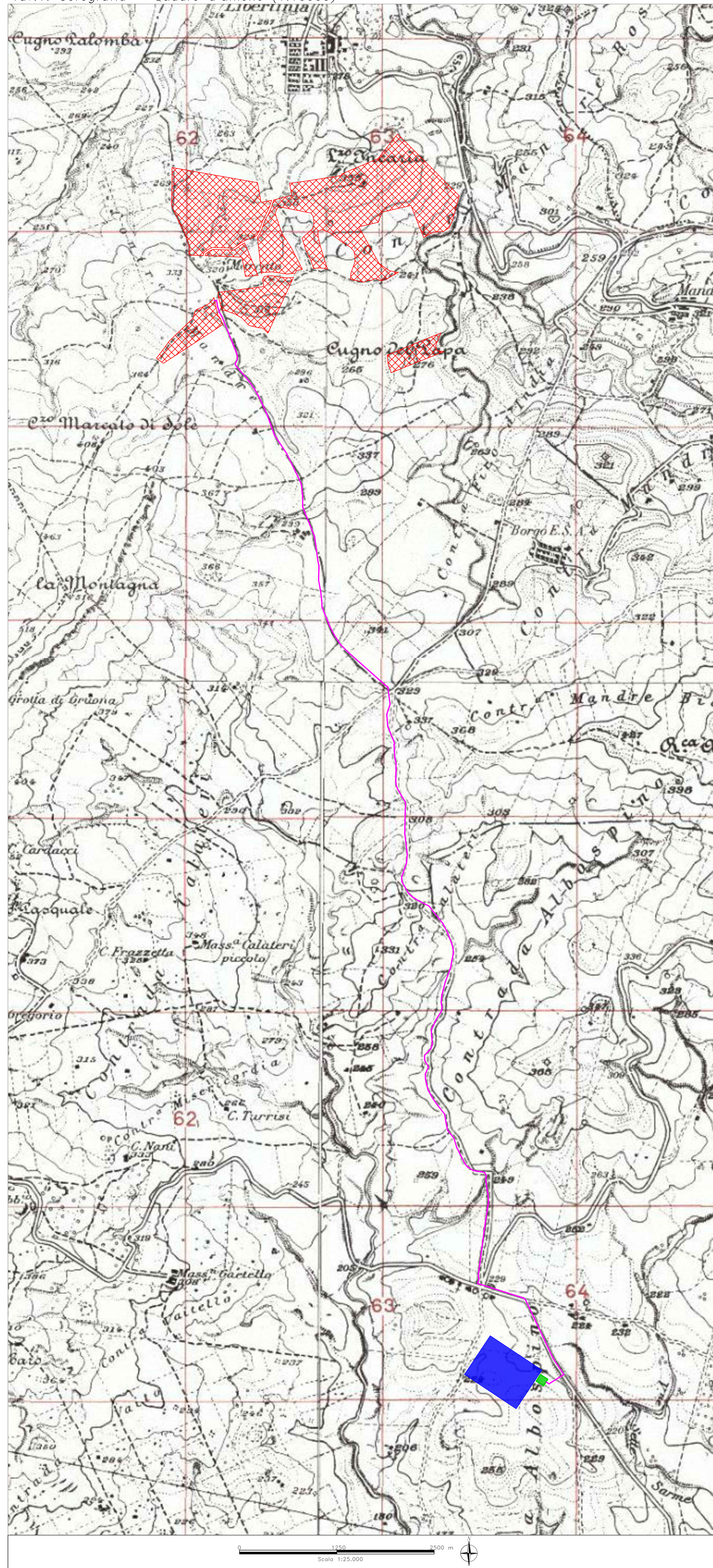
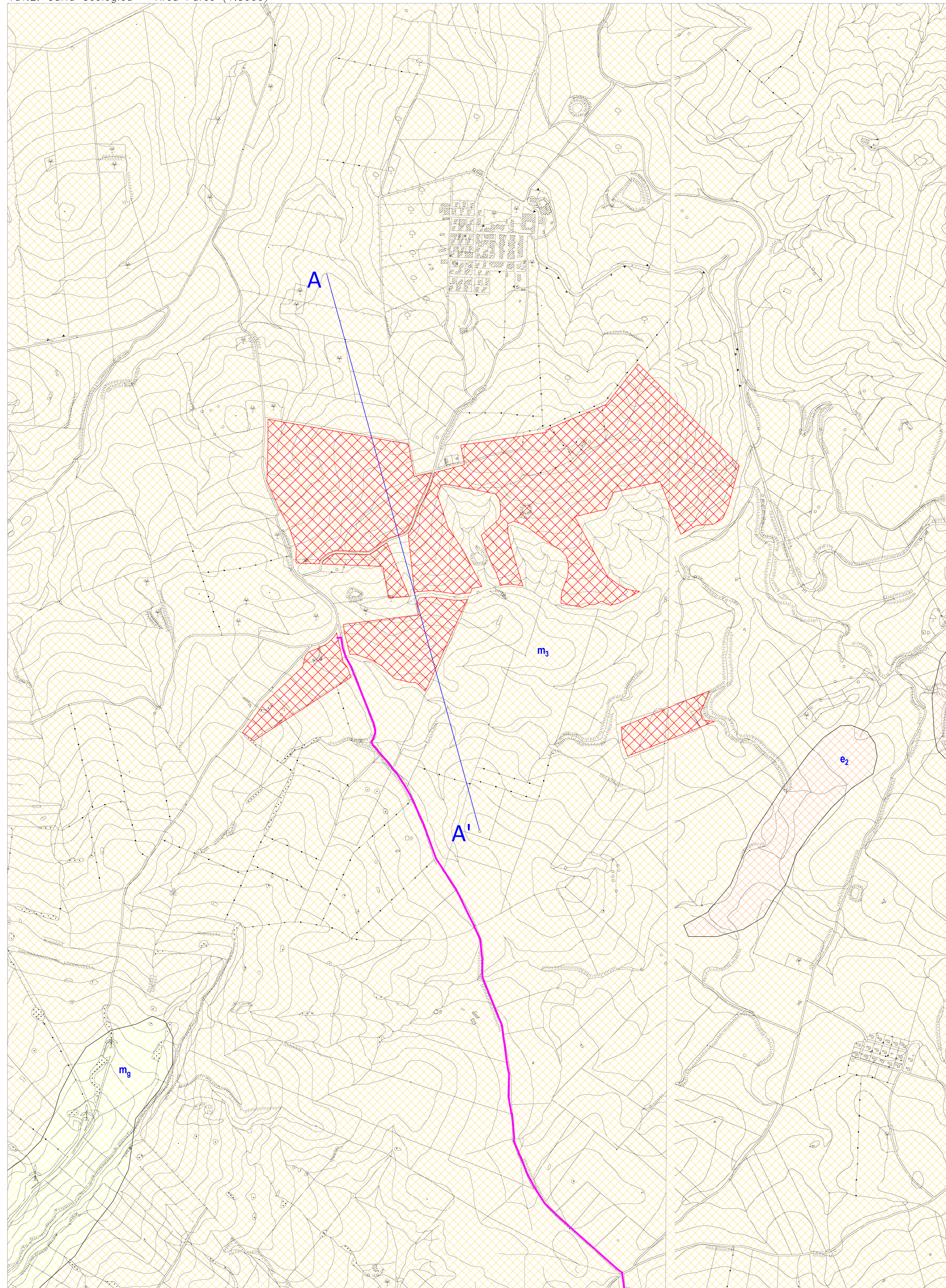


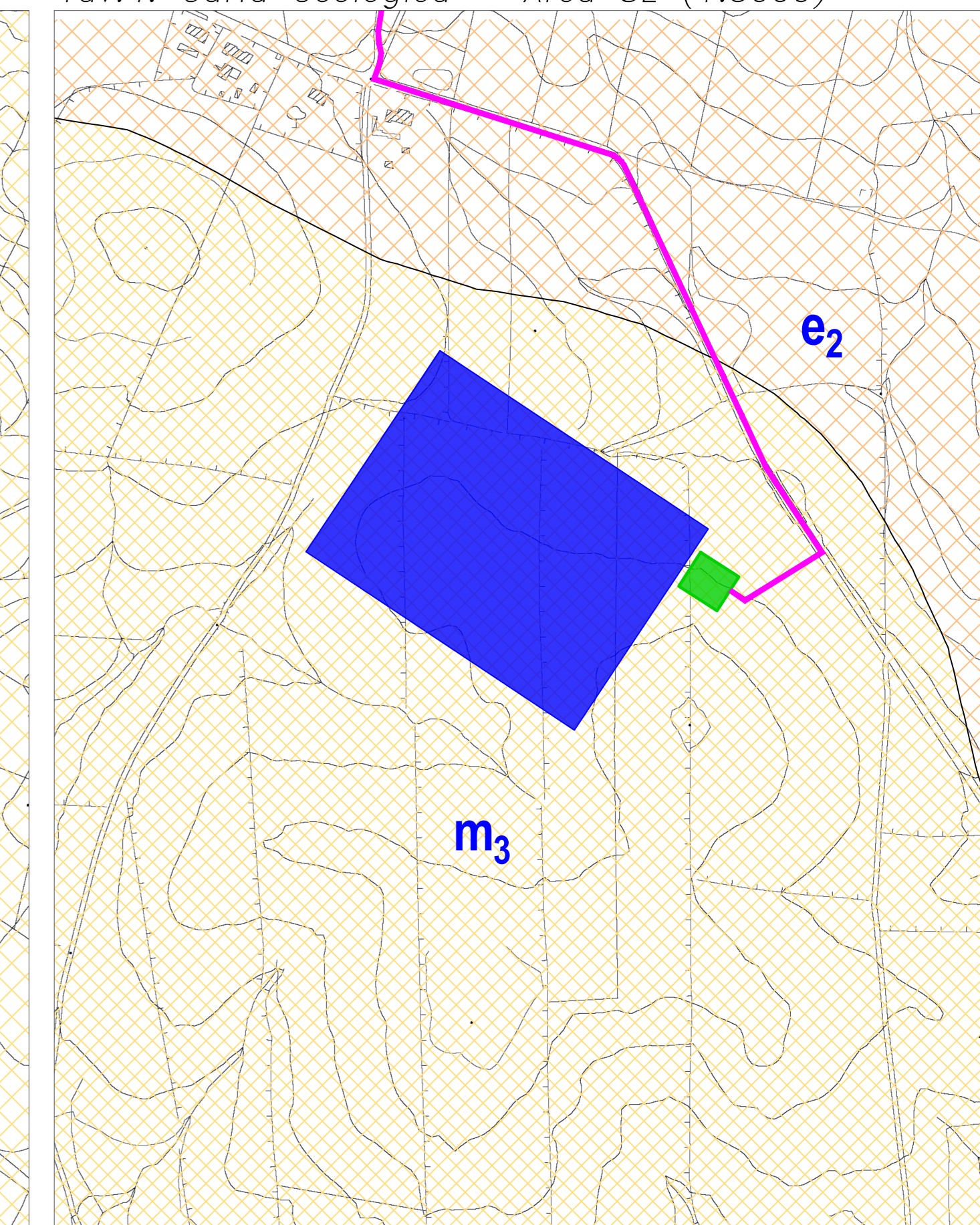
Tav.1: Corografia – Quadro d'insieme (1:10000)



Tav.2: Carta Geologica – Area Parco (1:5000)



Tav.4: Carta Geologica – Area SE (1:5000)



CARTA GEOLOGICA

LEGENDA:

- Litofacies Gessoso - Solifera
Si tratta di depositi di gessi microcristallini laminati (ritmi) e gessi massivi in grossi cristalli geminati, talora alternati a gessoclasti, per lo più argille gessose e gessoclasti, con intercalazioni di distostromi di argille brecciate con clasti evaporitici di gesso. Spessore variabile fino a 50 m (Messiniano)
- Litofacies Argilloso - Sabbiosa
Costituita da marne argillose grigio-azzurre o bruno e sabbie quarzose giallastre con grosse lenti di conglomerati a clasti eterometrici da piatti a sferici, arrotondati, di natura sia sedimentaria che cristallina di vario grado metamorfico, per lo più nella parte alta della formazione. Localmente si rinvergono intercalazioni di argille brecciate di colore bruno, inglobanti olistoliti eterometrici e poligenici di quarzareniti numidiche e lenti di argille varicolori. Lo spessore raggiunge una potenza di circa 300 m. (Miocene Medio)
- Litofacies Argillifica
Costituita da argille scistose e scaglie varicolori di grande potenza, piuttosto lettonizzate, con nuclei piriformi di carbonato di ferro e cristalli lenticolari di gesso, talvolta con scisti bituminosi. Frequenti sono le intercalazioni di banchi di arenarie siliceo-ferruginose durissime. (Eocene Medio)
- Traccia della sezione geologica
- Area di progetto
- Caviddo MT
- Stazione RTN Terna SpA
- Stazione Uente 30150KV

Scale: 1:5.000

REGIONE SICILIA
(Provincia di CATANIA)
COMUNE di RAMACCA

PROGETTO DI PARCO AGRIVOLTAICO PER LA PRODUZIONE DI ENERGIA ELETTRICA DA FONTE RINNOVABILE DA REALIZZARSI NELLA LOCALITÀ "CUGNO DEL PAPA" NEL COMUNE DI RAMACCA (CT)

STUDIO GEOLOGICO

ELAB:	COMMITTENTE	ESEGUITO	DATA
	ITS TURPINO SRL	Studio di Geologia e Geolinguegneria Dr. Geol. Antonio DE CARLO	Dicembre 2020

ALLEGATO: **A.12.a.8**

GEO **CARTA GEOLOGICA**

DATA	DESCRIZIONE	ESEGUITO	VERIFICATO	APPROVATO

IL COLLABORATORE
Geol. Bartolo ROMANELLO

IL GEOLOGO
Dr. Antonio DE CARLO

Geol. Felice FINIZIO

Studio di Geologia e Geolinguegneria
Viale del Seminario Maggiore, 35 - 85100 Potenza -
Tel./fax: 0971.1800373; cell.: (+39)348.3017593; e-mail: studiogeopotenza@libero.it