



PROGETTO PER LA REALIZZAZIONE DI UN PARCO AGRIVOLTAICO

Comune di

RAMACCA (CT)

Località "Pizzo Incaria"

A. PROGETTO DEFINITIVO DELL'IMPIANTO, DELLE OPERE CONNESSE E DELLE INFRASTRUTTURE INDISPENSABILI

OGGETTO

Codice: ITS_LBT02	Autorizzazione Unica ai sensi del D.Lgs 387/2003 e D.Lgs 152/2006
N° Elaborato: A19_6	Allegato 6 - Fotoinserimenti

Tipo documento	Data
Progetto definitivo	Maggio 2023

Progettazione

Proponente
 ITS TURPINO S.r.l. Via Sebastiano Catania n° 317 - 95123 Catania P.IVA 05766360878

Rappresentante legale
Emmanuel Macqueron

Progettisti	Ing. Carmela Rinaldi
Ing. Vassalli Quirino Ing. Speranza Carmine Antonio 	

REVISIONI

Rev.	Data	Descrizione	Elaborato	Controllato	Approvato
00	Maggio 2023	Emissione PUA	Ing. Carmela Rinaldi	QI	QI

ITS_LBT02_A19_6_Fotoinserimenti.doc	ITS_LBT02_A19_6_Fotoinserimenti.pdf
-------------------------------------	-------------------------------------

Il presente elaborato è di proprietà di ITS TURPINO S.r.l. Non è consentito riprodurlo o comunque utilizzarlo senza autorizzazione di ITS TURPINO S.r.l.

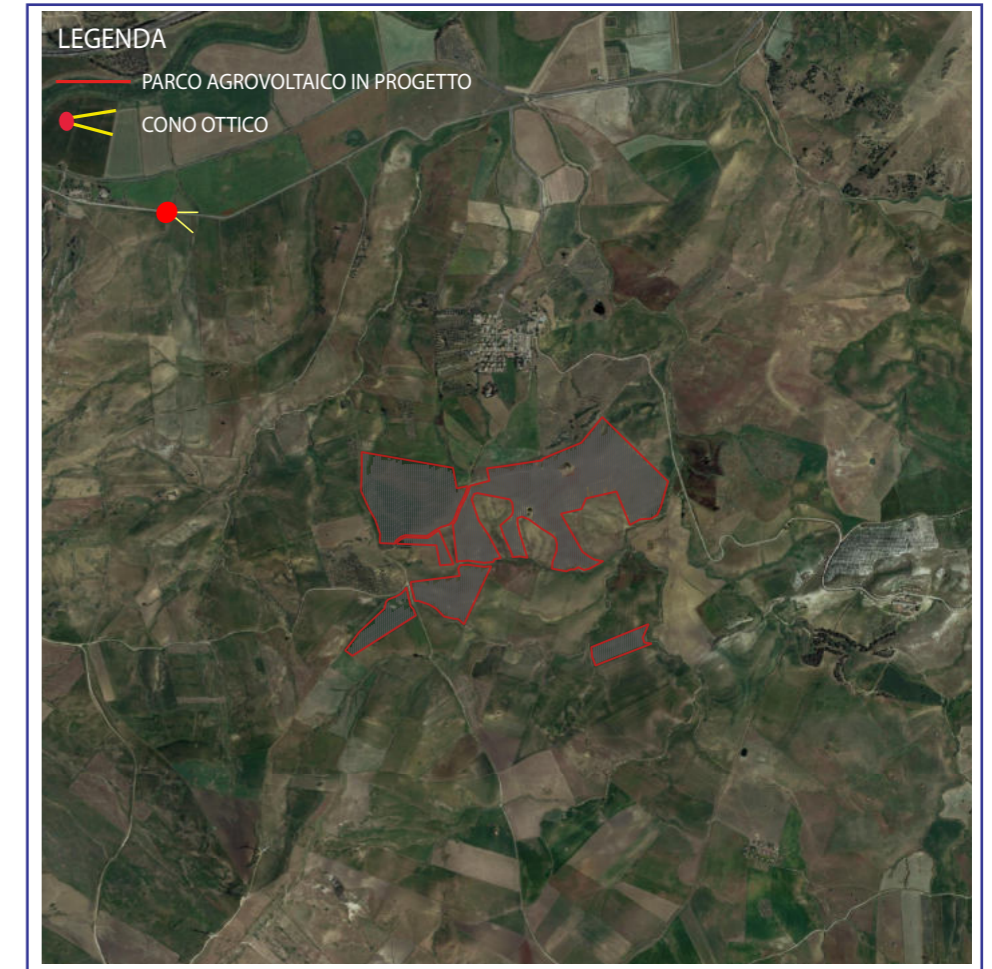
INDICE

Regia Trazzera Enna – Catenanuova - art. 134 lett.c del D.Lgs. 42/2004.....	2
Punto Panoramico – Belvedere - art. 134 lett.c del D.Lgs. 42/2004	3
Strada Provinciale 123	4
Regia Trazzera Raddusa – Regalbuto - art. 134 lett.c del D.Lgs. 42/2004.....	5
Borgo Libertinia	6
Contrada Destricella –Bene isolato – Abbeveratoio.....	7
Centro abitato , Via Giuseppe Garibaldi Comune di Iudica.....	9
Regia Trazzera Caltagirone e diramazione bivio Mandre Rosse - Raddusa - art. 134 lett.c del D.Lgs. 42/2004.....	10

RIPRESA FOTOGRAFICA "REGIA TRAZZERA ENNA - CATENANUOVA" - (Comune di Ramacca)

(art. 134 lett. c del D.Lgs. 42/2004)

ANTE OPERAM



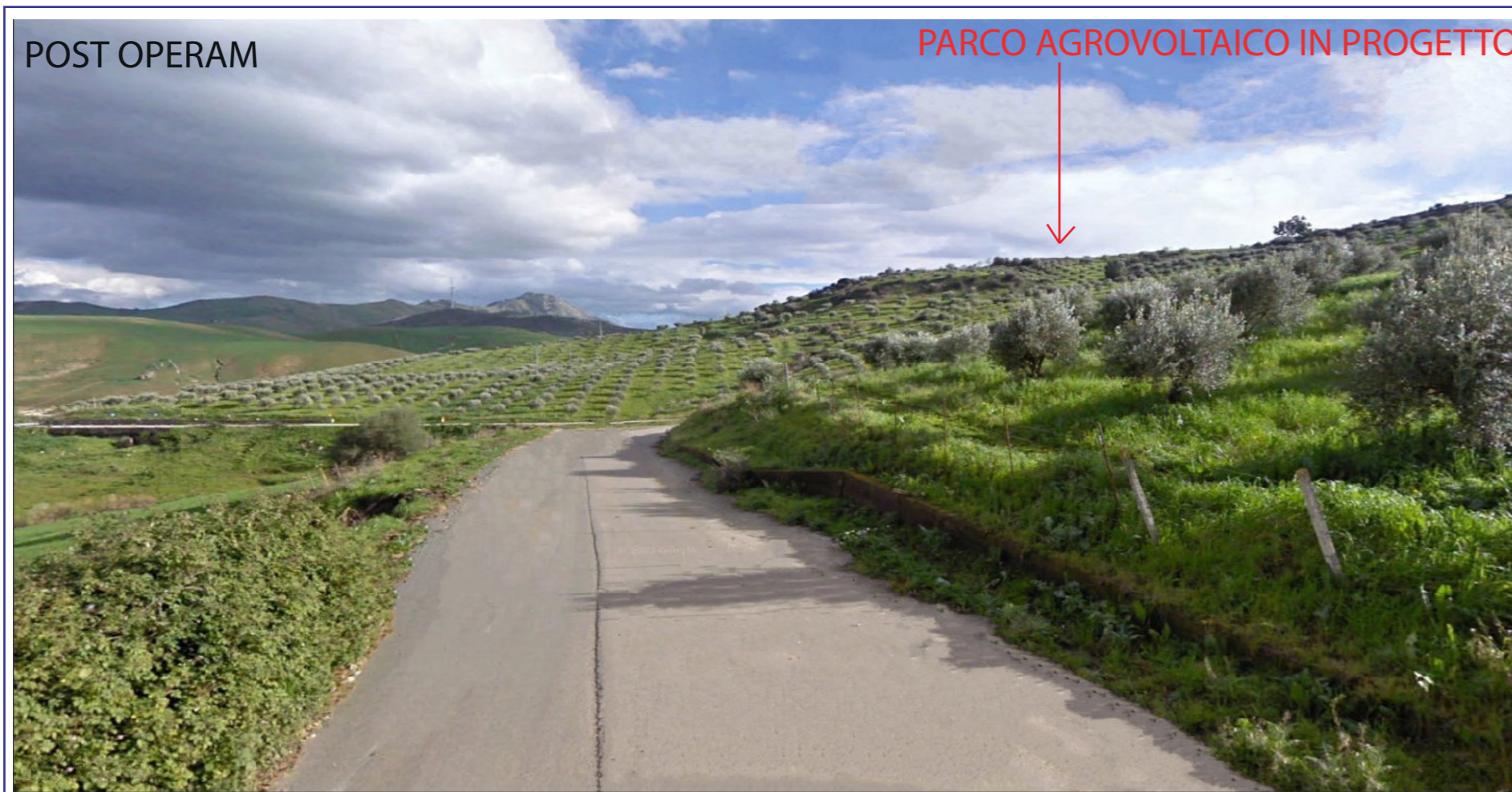
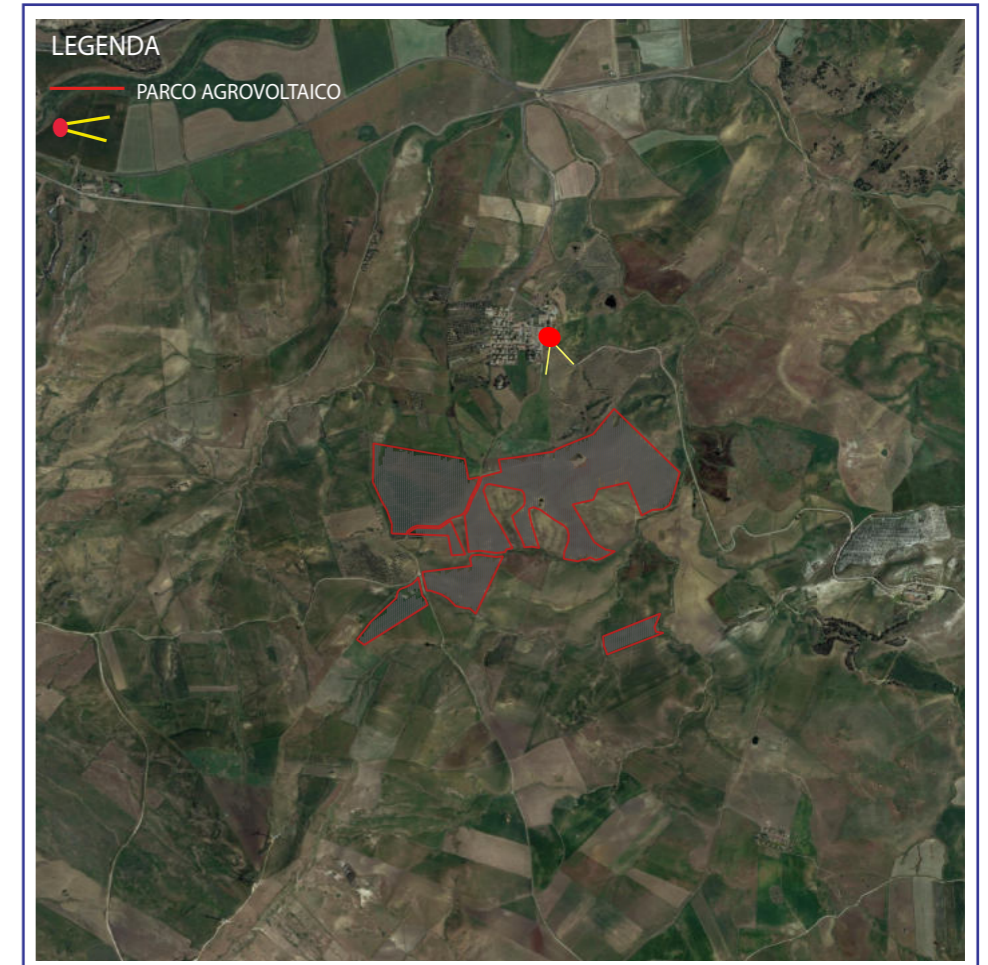
POST OPERAM

PARCO AGROVOLTAICO IN PROGETTO

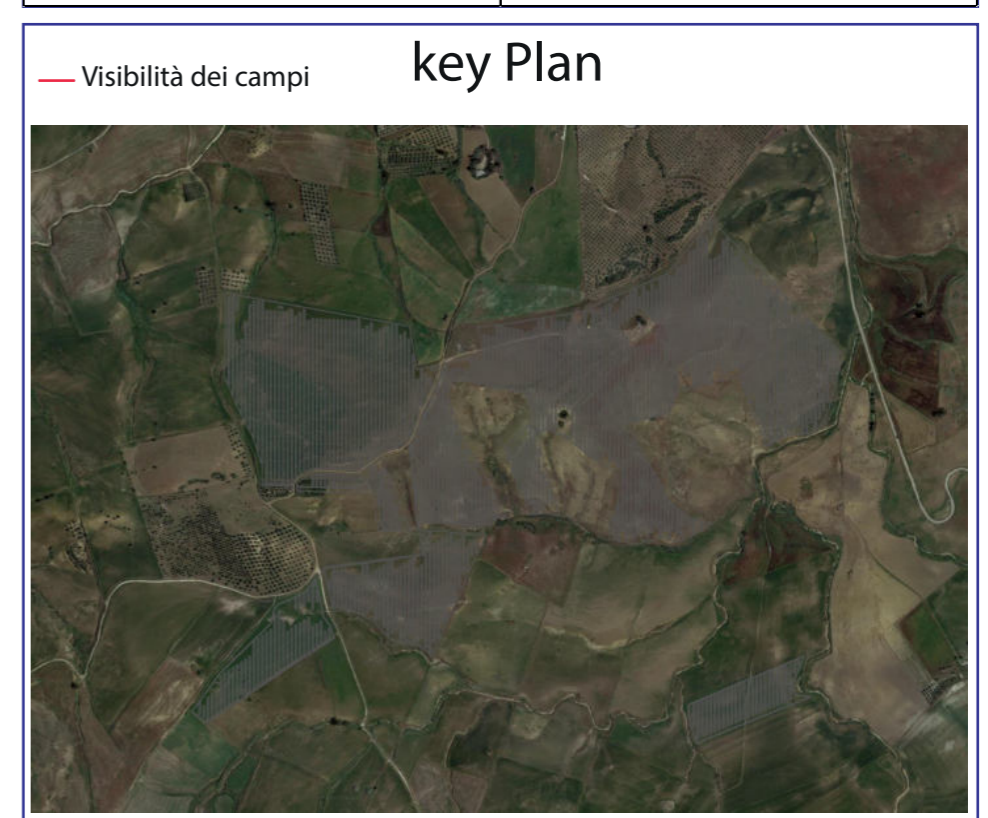


Coordinate Geografiche	
WGS 84	
4154332.00 m N	460800.00 m E



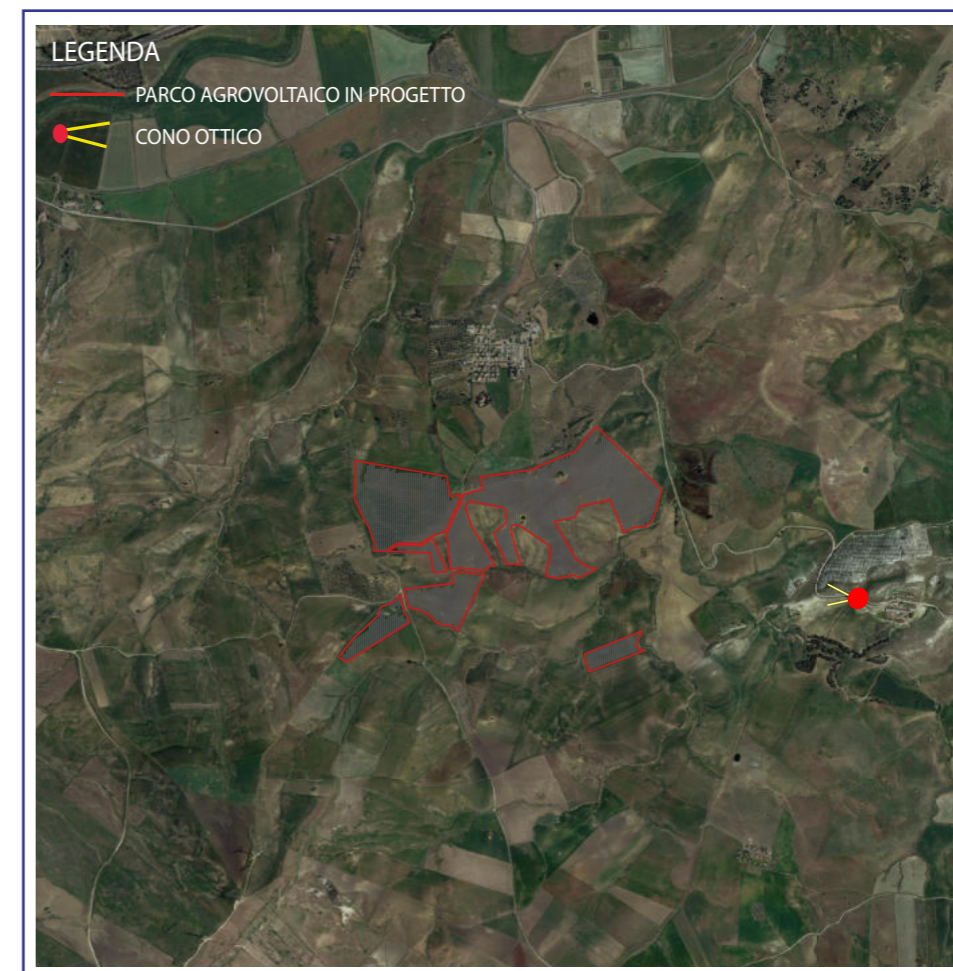


Coordinate Geografiche	
WGS 84	
4153625.00 m N	462722.00 m E



RIPRESA FOTOGRAFICA DA STRADA PROVINCIALE 123 (Comune di Ramacca)

ANTE OPERAM

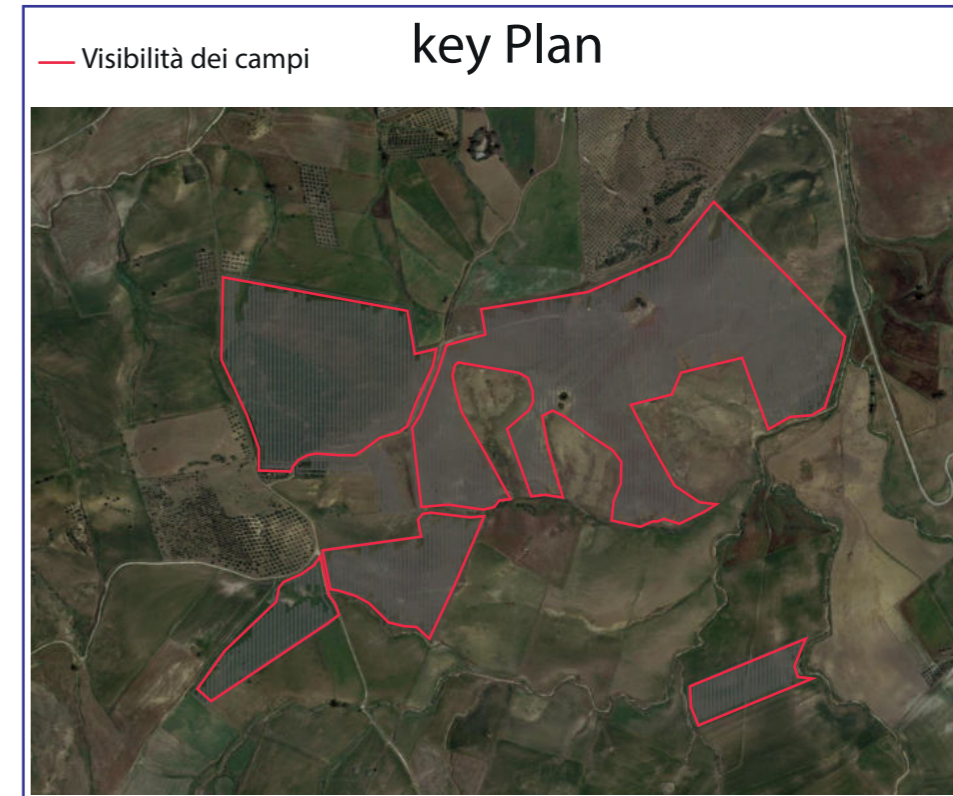


POST OPERAM

PARCO AGROVOLTAICO IN PROGETTO



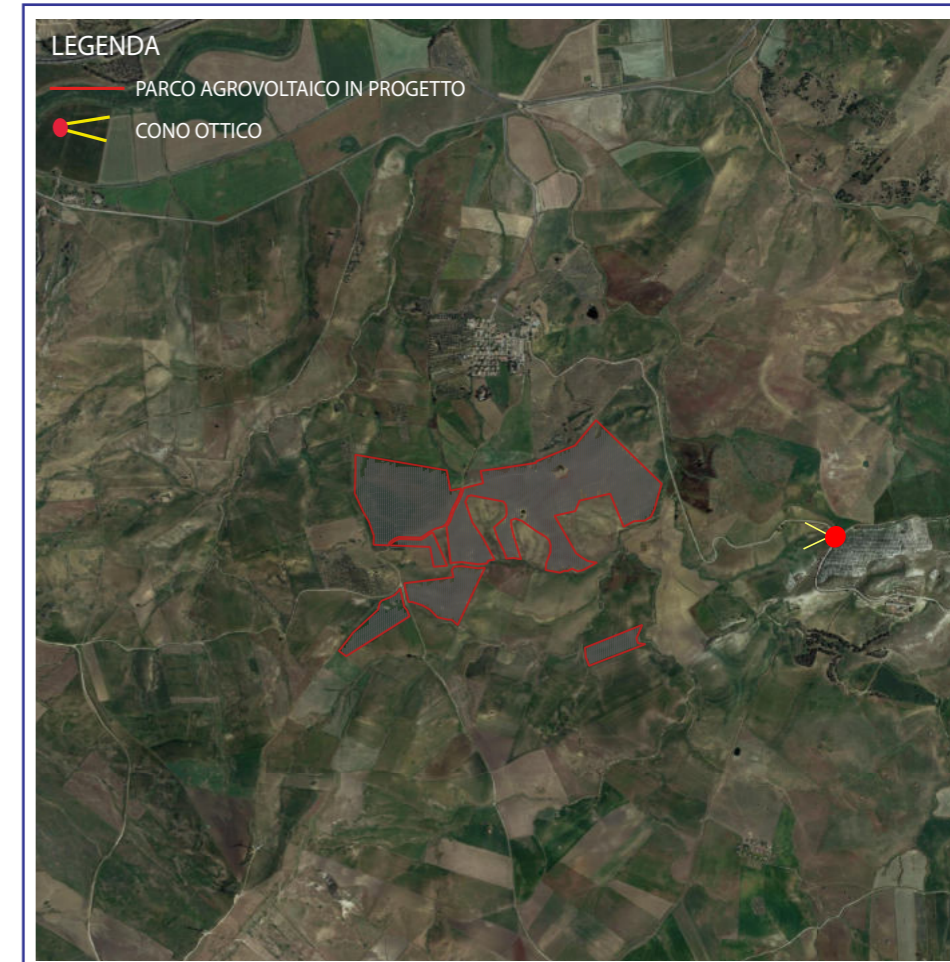
Coordinate Geografiche	
WGS 84	
4152409.90 m N	464334.08 m E



RIPRESA FOTOGRAFICA "REGIA TRAZZERA RADDUSA - REGALBUTO" - (Comune di Ramacca)

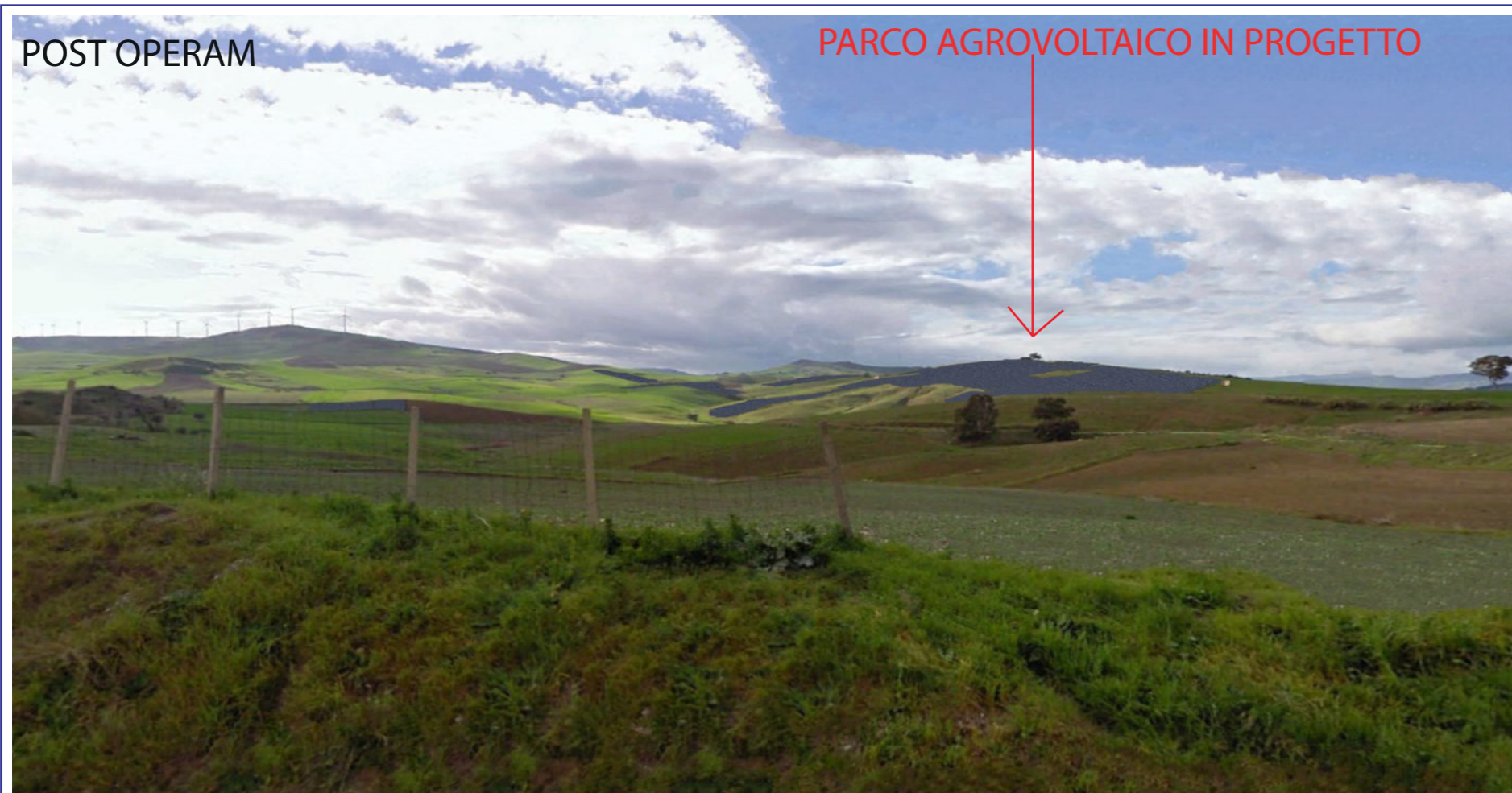
(art. 134 lett. c del D.Lgs. 42/2004)

ANTE OPERAM



POST OPERAM

PARCO AGROVOLTAICO IN PROGETTO

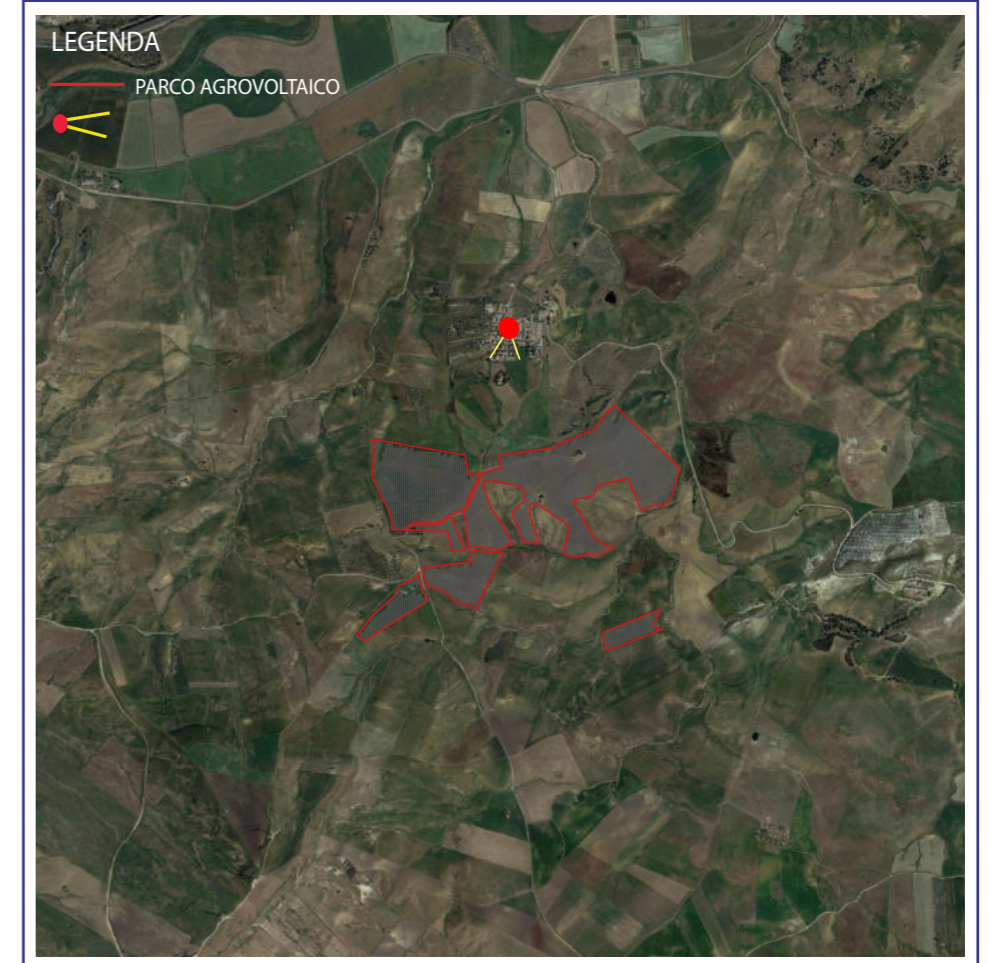


Coordinate Geografiche	
WGS 84	
4154736.00 m N	462234.00 m E



RIPRESA FOTOGRAFICA BORGO LIBERTINIA (Comune di Ramacca)

ANTE OPERAM



POST OPERAM

PARCO AGROVOLTAICO IN PROGETTO

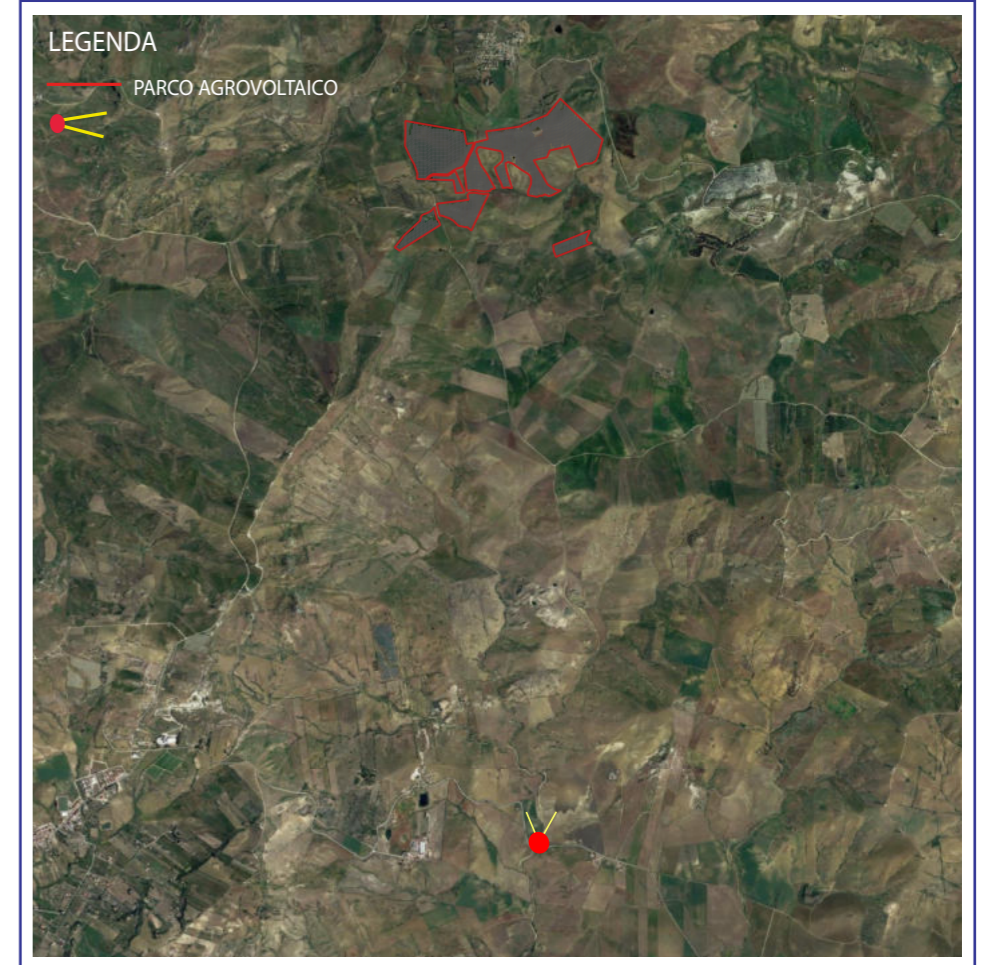


Coordinate Geografiche	
WGS 84	
4153730.00 m N	462515.00 m E



RIPRESA FOTOGRAFICA - STRADA PANORAMICA SP182 (Comune di Ramacca)
(art. 134 lett. c del D.Lgs. 42/2004)

ANTE OPERAM



POST OPERAM

PARCO AGROVOLTAICO IN PROGETTO

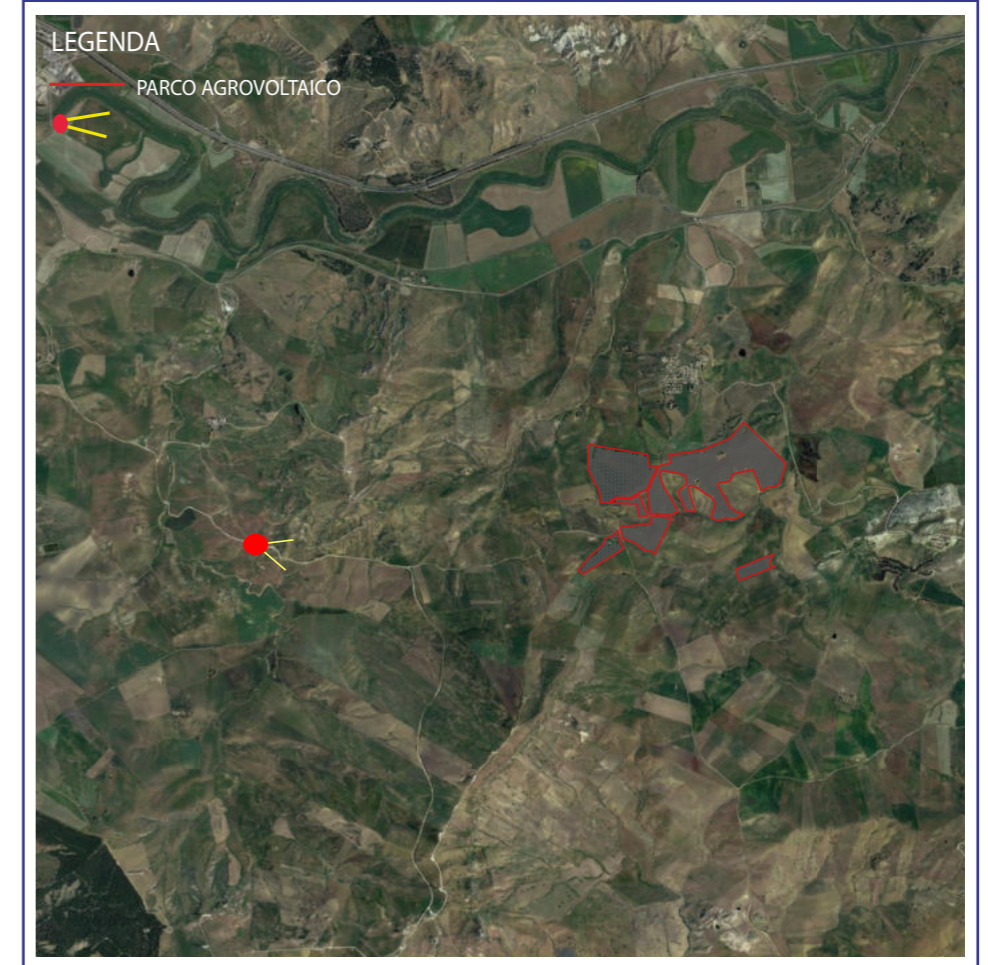


Coordinate Geografiche	
WGS 84	
4147399.00 m N	463439.00 m E



RIPRESA FOTOGRAFICA STRADA A FRUIZIONE LOCALE NEI PRESSI DI UN BENE ISOLATO - ABBEVERATOIO (Comune di Ramacca)

ANTE OPERAM



POST OPERAM

PARCO AGROVOLTAICO IN PROGETTO



Coordinate Geografiche	
WGS 84	
4152148.00 m N	459736.00 m E



RIPRESA FOTOGRAFICA VIA GIUSEPPE GARIBALDI (Comune di Iudica)

ANTE OPERAM



LEGENDA



POST OPERAM



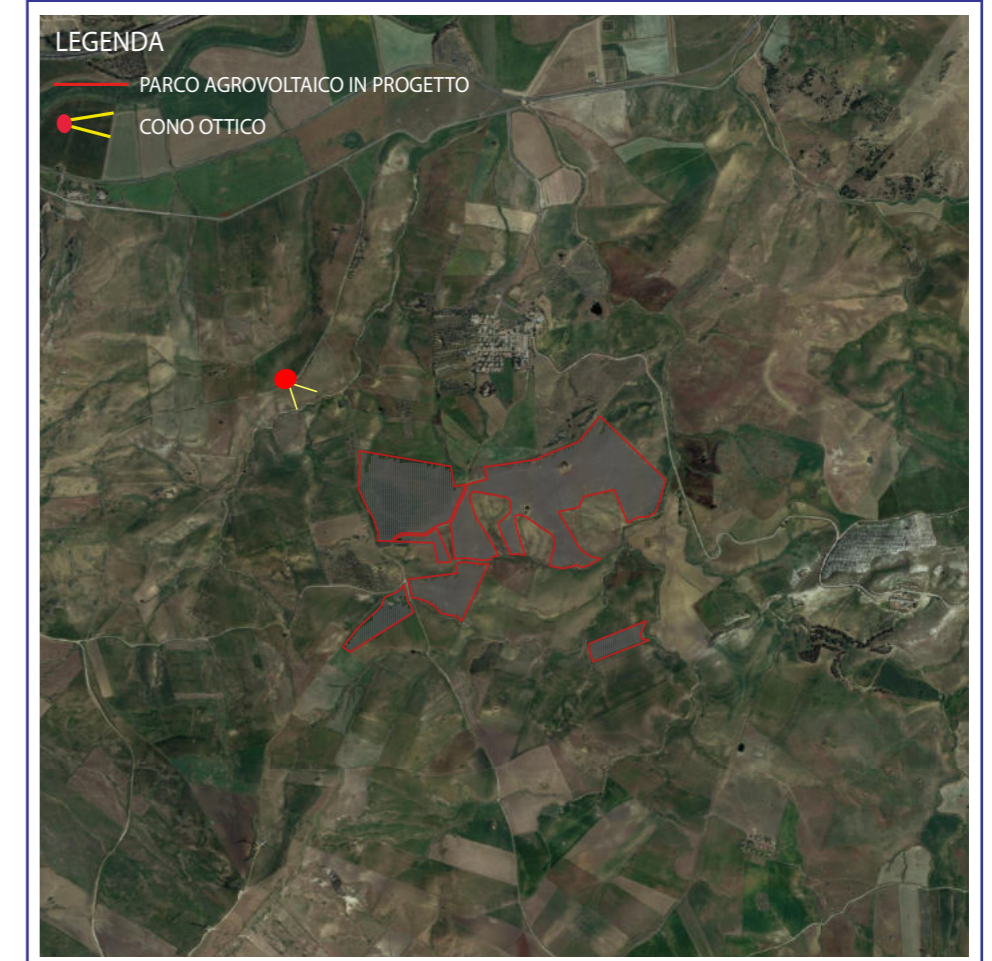
Coordinate Geografiche	
WGS 84	
4149906.00 m N	468625.00 m E



RIPRESA FOTOGRAFICA "REGIA TRAZZERA CALTAGIRONE E DIRAMAZIONE BIVIO MANDRE ROSSE - RADDUSA" - (Comune di Ramacca)

(art. 134 lett. c del D.Lgs. 42/2004)

ANTE OPERAM



LEGENDA

— PARCO AGROVOLTAICO IN PROGETTO

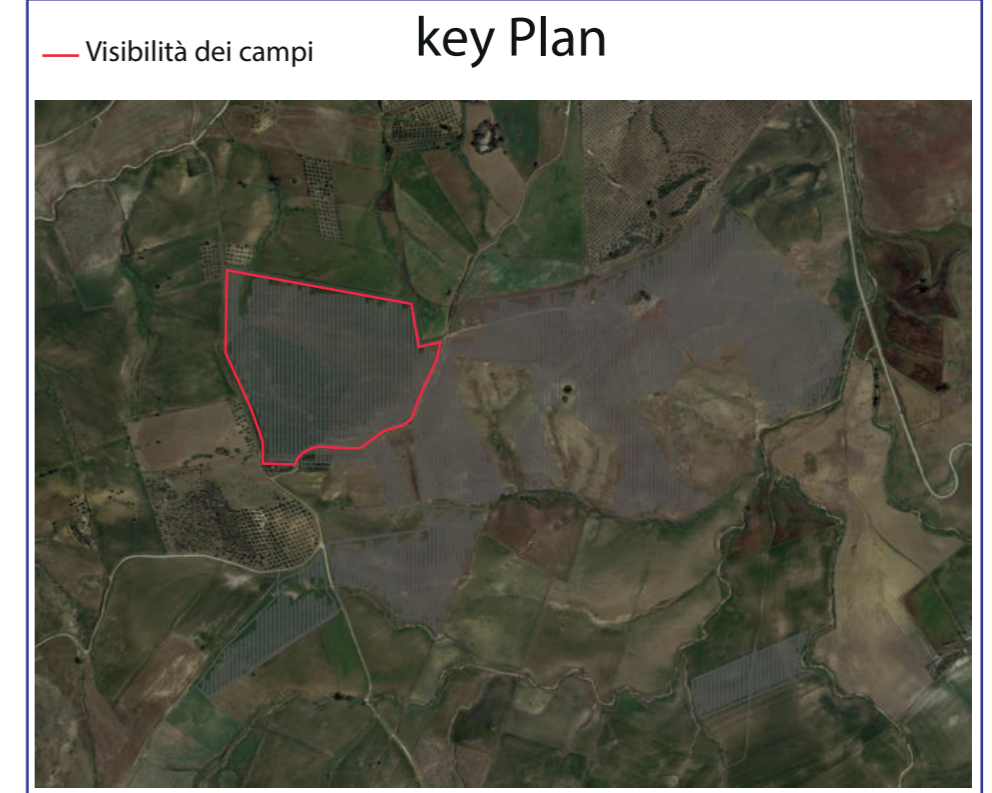
● CONO OTTICO

POST OPERAM



PARCO AGROVOLTAICO IN PROGETTO

Coordinate Geografiche	
WGS 84	
4153437.67 m N	461523.92 m E



— Visibilità dei campi

key Plan