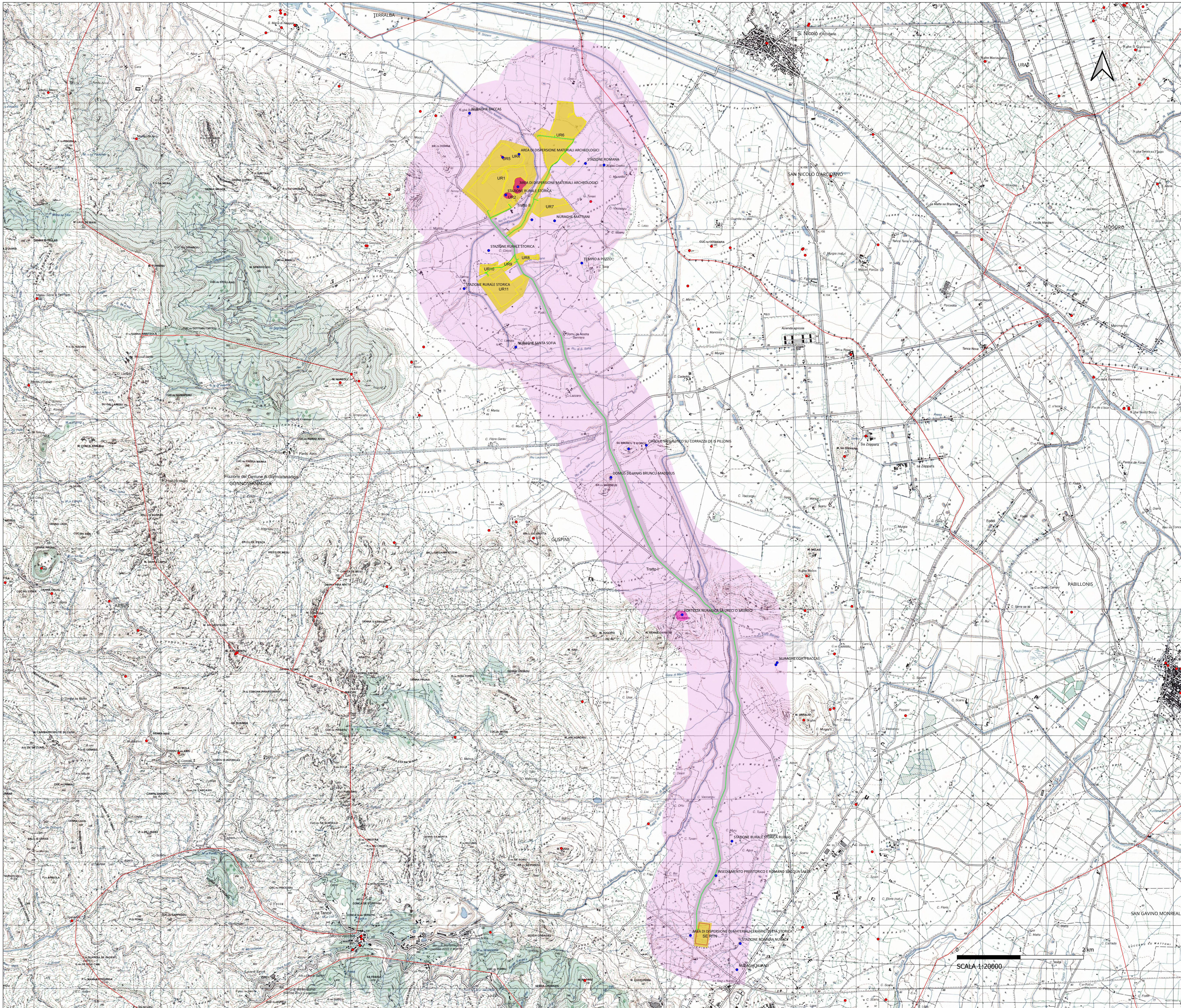


CARTA DEL POTENZIALE ARCHEOLOGICO



Legenda

- Aree di progetto
- Cavidotto
- Futura SE RTN
- MOPR [1]
- Beni censiti
- MOSI_multipoint
- Aree di vincolo (D. Lgs 42/2004 e L. 1089/1939)
- Limiti comunali

Grado del potenziale archeologico

- potenziale alto
- potenziale basso
- potenziale non valutabile

REGIONE SARDEGNA
 Provincia del Sud Sardegna
 COMUNE DI GUSPINI

IMPIANTO AGRIVOLTAICO "GR GUSPINI"

- COMUNE DI GUSPINI (SU) -

Flavia Tola *Alice Nizza*
ARCHITETTO RESPONSABILE
 ABBIGLIAMENTO MIBACT - 1975 ARCHITETTO RESPONSABILE
 ABBIGLIAMENTO MIBACT - 1975

Oggetto: PROGETTO DEFINITIVO		GREM-FVG-RP13-2
Titolo: CARTA DEL POTENZIALE ARCHEOLOGICO		Cod. univ. scala

Data	Rev.	Descrizione	Esseg.	Controll.	Appr.
Maggio 2023	0	Emissione per procedura di VIA	MT/AN	GF	GRR7

A cura di:
 I.A.T. Consulenza e progetti S.r.l.
 Dott. Ing. Giuseppe Frongia

Gruppo di lavoro:
 Ing. Antonia Baccin (coordinatore e responsabile)
 Ing. Enrico Battelli
 Ing. Gianfranco Cappas
 Ing. Paolo Desogus
 Ing. Gianluca Melis
 Ing. Andrea Ortu
 Ing. Elisabetta Re
 Ing. Elena Rovati
 Ing. Marco Utzeri

Progettazione:
 Dott. Ing. Giuseppe Frongia

Gruppo di lavoro:
 Dott. Agronomo Federico Corona
 Dott. Geol. Marco Pappalardo
 Agr. Dott. Nat. Fabio Schirru
 Dott. Nat. Maurizio Medda
 Dott. Isa Alice Nizza
 Dott. Matteo Tatti

Comittente:
 RINNOVABILI 7 S.r.l.
 Via Borgognone, 9 - 00121 Milano (MI)

Consulenza e progetti:
 IAT CONSULTAZIONE E PROGETTI
 www.iatprogetti.it

Grenergy

Elaborazioni: I.A.T. Consulenza e progetti S.r.l. con scala unica - Via Michele Gioia s.n.c. 23 CADOP - 09123 Cagliari, Tel./Fax +39 070 4526291
 Questo documento è una copia cartacea di approvazione, in tutto o in parte, è di carattere informativo e non ha valore sostanziale.