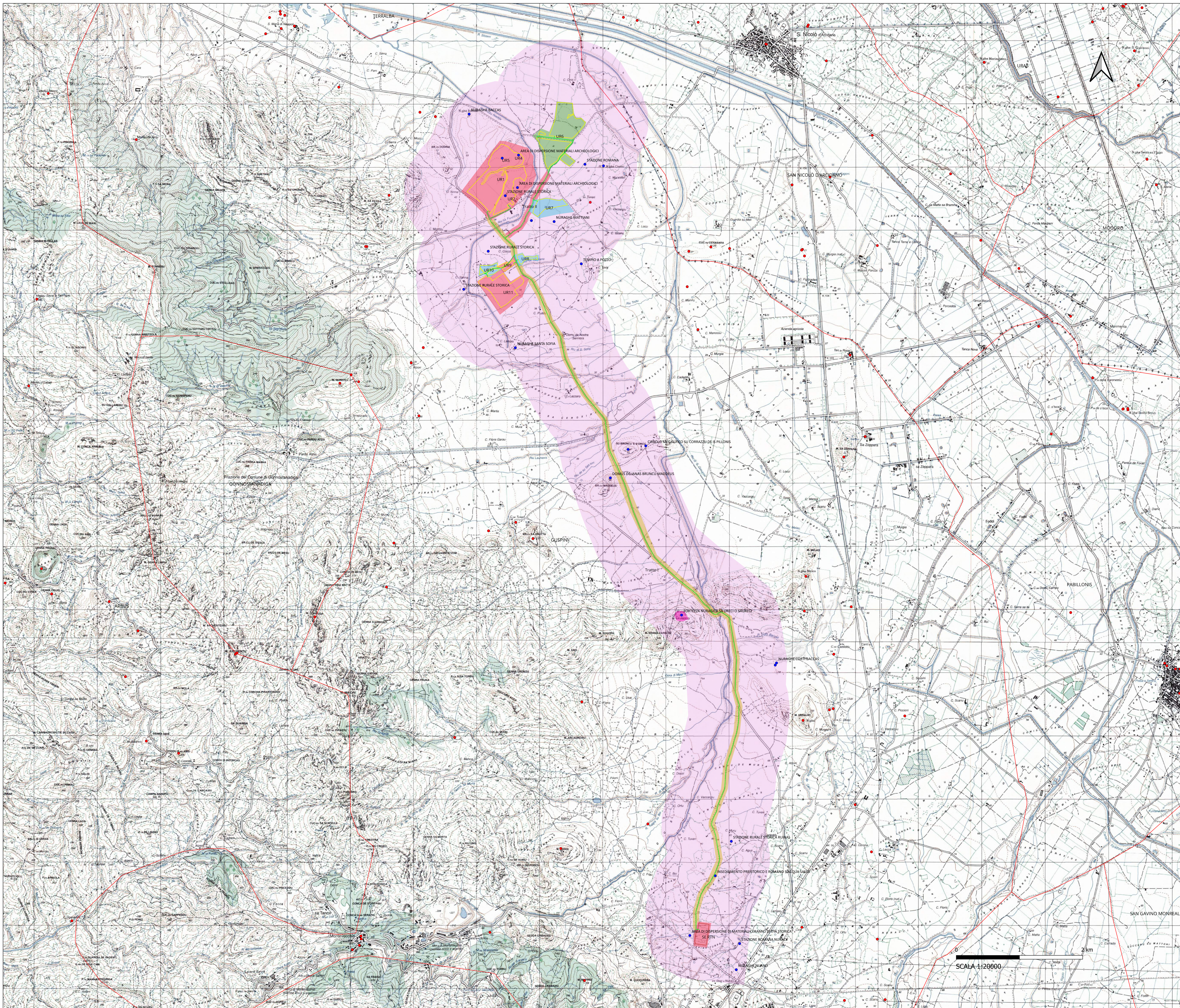


CARTA DELLA VISIBILITA' AL SUOLO



Legenda

- Aree di progetto
- Cavidotto
- Futura SE RTN
- MOPR [1]
- Beni censiti
- MOSI_multipoint
- Aree di vincolo (D. Lgs 42/2004 e L. 1089/1939)
- Limiti comunali

Grado di visibilità al suolo

- 1
- 2
- 3
- 5

REGIONE SARDEGNA
 Provincia del Sud Sardegna
 COMUNE DI GUSPINI

IMPIANTO AGRIVOLTAICO "GR GUSPINI"

- COMUNE DI GUSPINI (SU) -

PROGETTO DEFINITIVO

CARTA DELLA VISIBILITA' DELLA COMPONENTE ARCHEOLOGICA LA SUOLO

GREX-FVG-RP13-3

Cod. min. scala

Data	Rev.	Descrizione	Eseg.	Contr.	Appr.
Maggio 2023	0	Emissione per procedura di VIA	MT/AN	GF	GRR7

A cura di:
 I.A.T. Consulenza e progetti S.r.l.
 Dott. Ing. Giuseppe Frangia

Gruppo di lavoro:
 Ing. Antonia Borretto (coordinatore e responsabile)
 Ing. Enrico Battelli
 Pian. Terr. Antonio Cappai
 Ing. Paolo Desogus
 Pian. Terr. Ivanca Passi
 Ing. Gianluca Melis
 Ing. Andrea Orso
 Pian. Terr. Elisabetta Re
 Ing. Elena Rovati
 Ing. Marco Uberti

Progettazione:
 Dott. Ing. Giuseppe Frangia

Gruppo di lavoro:
 Dott. Agronomo Federico Corona
 Ing. Antonio Daboli
 Dott. Geol. Marco Fenucci
 Agr. Dott. Nat. Fabio Schirru
 Dott. Nat. Maurizio Madau
 Dott. Isa Alice Nozza
 Dott. Matteo Tatti

Comitatente:
 RENOVABILIS P.S.r.l.
 Via Borgognone, 9 - 00121 Roma (RM)

Comitatente:
 Grenergy

IAT CONSULENZA E PROGETTI
 www.iatprogetti.it

RENOVABILIS P.S.r.l.
 www.renovabilis.it

Elaborazione: I.A.T. Consulenza e progetti S.r.l. con scala unica - Via Michele Gioia s.n.c. 25 CADOP - 09122 Cagliari, Tel./Fax +39 070 2528291

2022/0349