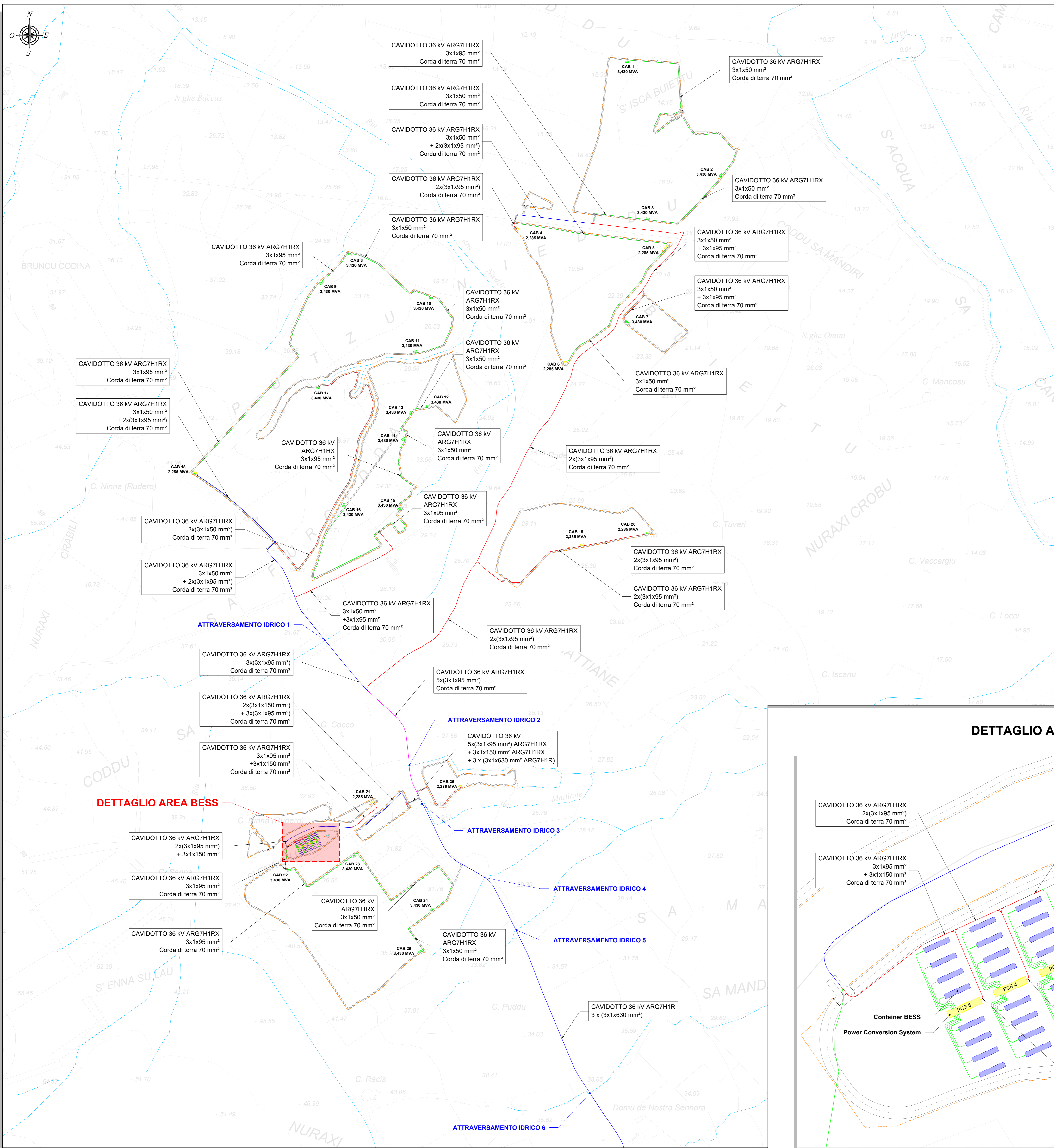


PLANIMETRIA TIPOLOGICA CON ATTRAVERSAMENTI IDRICI - QUADRO A - Scala 1:5.000



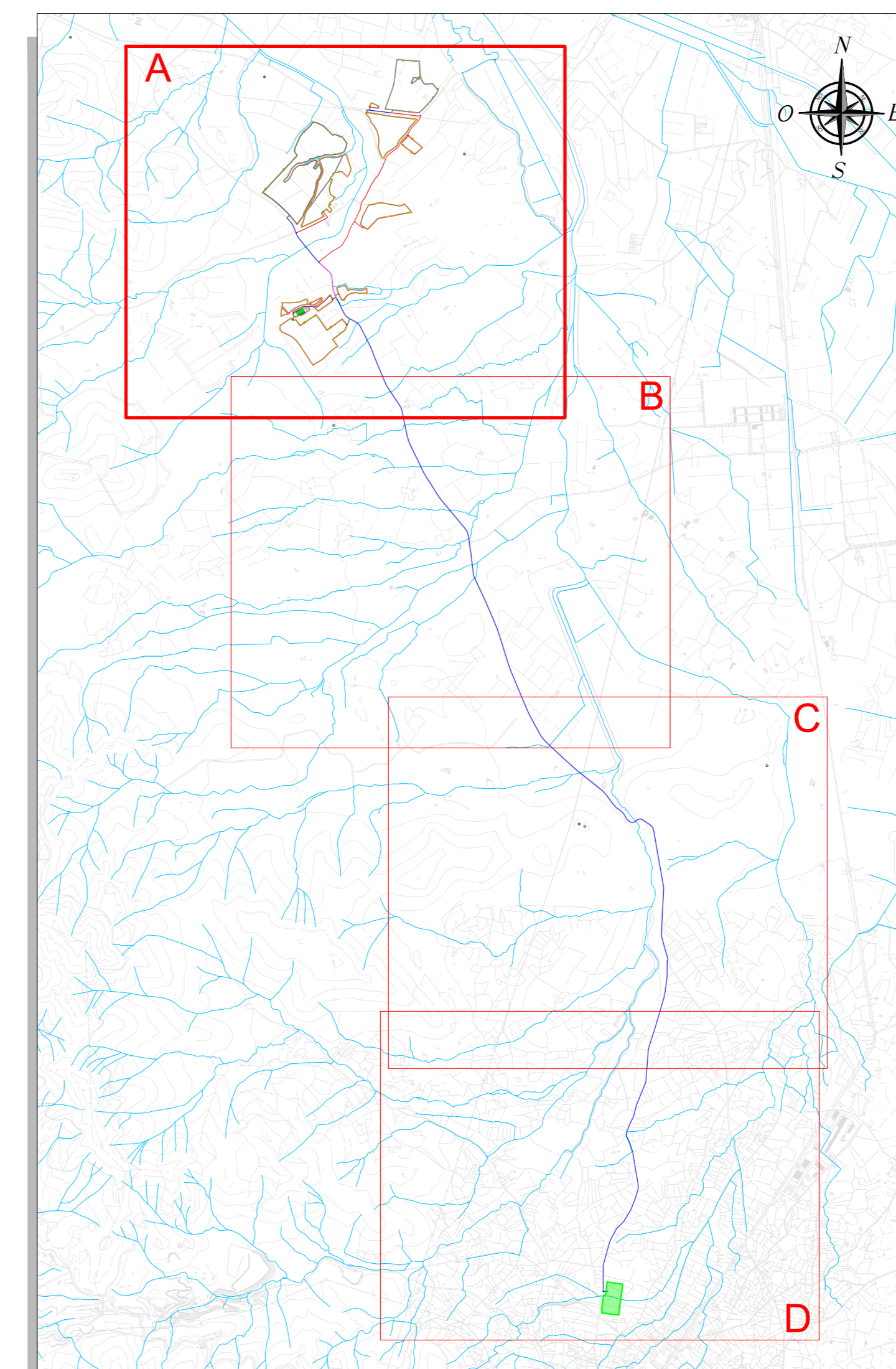
NOTE

- I cavi per la connessione tra le cabine di conversione e trasformazione presenti nell'impianto saranno del tipo ARG7H1RX, mentre i cavi per la connessione dell'impianto con la sezione a 36 kV della futura SE RTN 220/150/36 kV saranno del tipo ARG7H1R. La tipologia di posa di suddetti cavi, entrambi con tensione di esercizio a 36 kV, sarà direttamente interrata in conformità all'art. 4.3.11 della norma CEI 11-17. La profondità indicativa di interramento (letto di posa) sarà di 1,1 metro sotto il suolo. Saranno previsti opportuni nastri di segnalazione. Nello stesso scavo, potrà essere posato un cavo con fibre ottiche e/o telefoniche per trasmissione dati;
- Il sistema di trasmissione dati sarà costituito da un cavo con fibre ottiche entro tributo PNE Ø80;
- Per eventuali incroci e parallelismi con altri servizi (cavi di telecomunicazione, tubazioni, etc), saranno rispettate le distanze previste dalle norme, tenendo conto delle prescrizioni che saranno dettate dagli Enti proprietari delle opere interessate e in accordo a quanto previsto dalla Norma CEI 11-17;
- Tutti i tracciati sono stati studiati in modo da massimizzare il percorso della viabilità esistente o in progetto, minimizzando in tal modo le interferenze con aree non oggetto di manomissione antropica;
- In attesa della pubblicazione delle specifiche tecniche da parte di Terna su cavi, celle e apparecchiature per le connessioni a 36 kV (attualmente oggetto di valutazione, indagine di mercato e verifiche di cantiere da parte di Terna), ogni indicazione qui riportata ai cavi a 36 kV deve intendersi riferita a cavi da 20,8/36 kV o cavi da 26/45 kV commercialmente disponibili e idonei allo scopo.

LEGENDA

SIMBOLO	DESCRIZIONE
	CAVIDOTTO interrato sezione tipo "A"
	CAVIDOTTO interrato sezione tipo "B"
	CAVIDOTTO interrato sezione tipo "C"
	CAVIDOTTO interrato sezione tipo "E"
	CAVIDOTTO interrato sezione tipo "T"
	Cabina di conversione e trasformazione - 2.285 MVA
	Cabina di conversione e trasformazione - 3.430 MVA
	Sistema di accumulo BESS
	Sistema di conversione e trasformazione BESS (Power Conversion System - PCS)
	Sistema di controllo BESS
	Cabina di raccolta
	Cabina SCADA
	Vano tecnico di manutenzione
	Recinzione
	Viabilità interna
	Corsi d'acqua

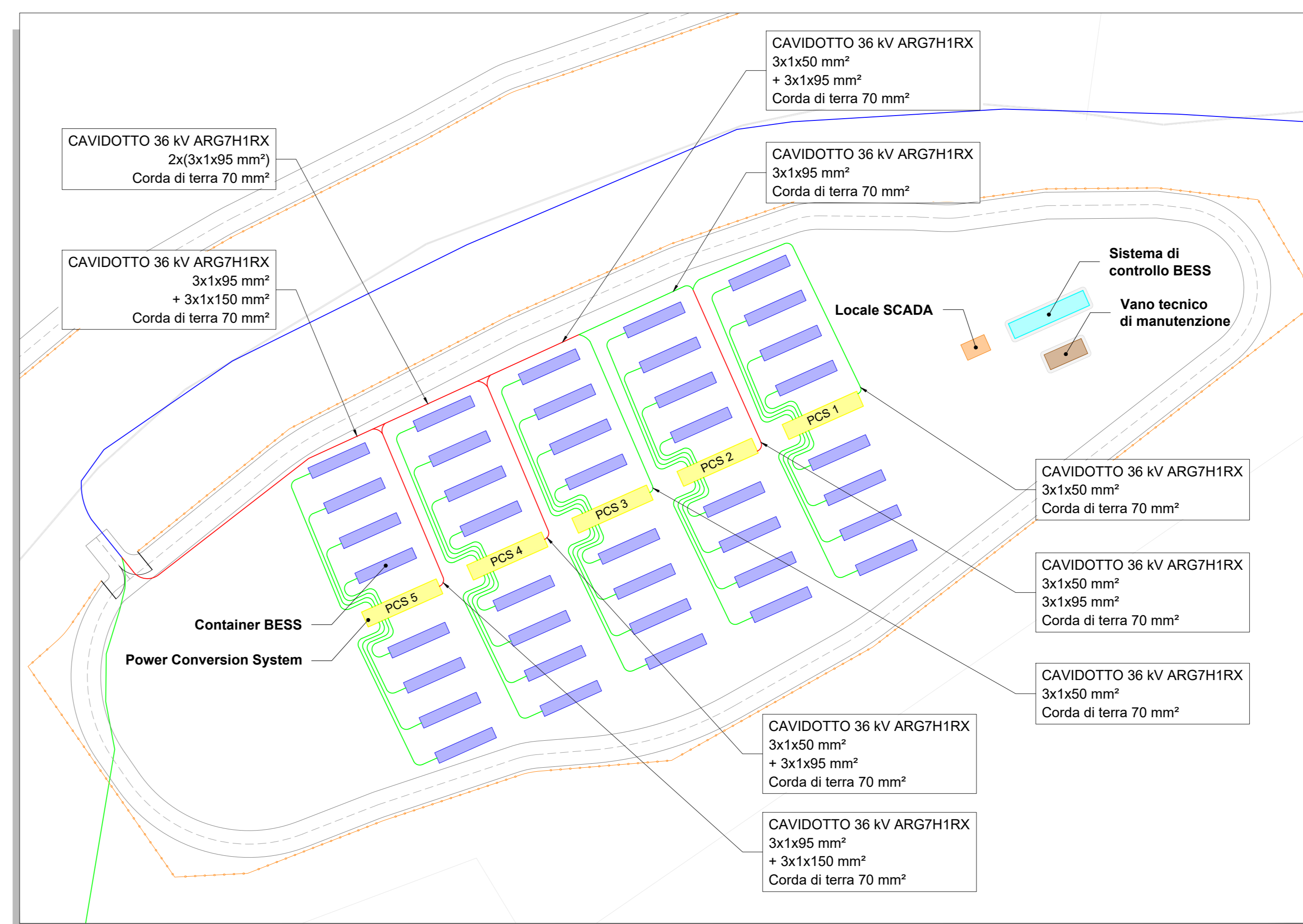
INQUADRAMENTO GENERALE - Scala 1:50.000



ELABORATI DI RIFERIMENTO

TAVOLA	TITOLO
GREM-FVG-TP11	Schema elettrico unifilare generale impianto
GREM-FVG-TP15	Risoluzione interferenze caviddotto - Particolari costruttivi
GREM-FVG-TP16	CAVIDOTTI 36 kV - Sezioni tipo
GREM-FVG-TP19	Sistema di accumulo BESS - Planimetria e disegni costruttivi

DETTAGLIO AREA BESS - Scala 1:500



REGIONE SARDEGNA
Provincia del Sud Sardegna
COMUNE DI GUSPINI

IMPIANTO AGRIVOLTAICO "GR GUSPINI"

- COMUNE DI GUSPINI (SU) -

<p>PROGETTO DEFINITIVO</p> <p>PLANIMETRIA TIPOLOGICA CON ATTRAVERSAMENTI IDRICI</p>		<p>GREM-FVG-TP13a</p> <p>Scala 1:500 - 1:5.000</p>
<p>Obiettivo</p> <p>Rev.</p> <p>Descrizione</p> <p>Eseg.</p> <p>Contr.</p> <p>Appr.</p>	<p>0</p> <p>Emissione per procedura di VIA</p> <p>FM</p> <p>GF</p> <p>GR7</p>	<p>Maggio 2023</p>
<p>A cura di:</p> <p>I.A.T. Consulenza e progetti S.r.l. Dott. Ing. Giuseppe Frongia</p> <p>Coordinatore e responsabile: Ing. Giuseppe Frongia</p> <p>Gruppo di lavoro: Ing. Antonia Deiana Ing. Antonia Deiana Ing. Paola Despland Ing. Terr. Andrea Cappai Ing. Paolo Despland Ing. Terr. Veronica Fais Ing. Daniela Melis Ing. Andrea Omis Ing. Tere Eleonora Sa Ing. Elisa Ravich Ing. Marco Urbani</p>		
<p>Progettazione:</p> <p>Dott. Ing. Giuseppe Frongia</p>		
<p>Comitatente:</p> <p>COMUNE DI GUSPINI</p> <p>Via Borgognone, 9 - 09122 Milano (MI)</p>		
<p>AG: 0912220349</p> <p>Formato: File origine</p> <p>File di stampa</p> <p>2023/03/49</p> <p>Codice pratica</p> <p>Elaborazione: I.A.T. Consulenza e progetti S.r.l. con socio unico - Via Michele Giusa s.n.c. 21 CACIP - 09122 Cagliari, Tel./Fax +39 070 658297</p> <p>Disegni, calcoli, specifiche e tutte le altre informazioni contenute nel presente documento sono di proprietà della I.A.T. Consulenza e progetti S.r.l. Al ricevimento di questo documento si lascia all'atto paragrafo di non averli, in tutto o in parte, e di restituire il documento in assenza di visibilità autorizzativa.</p>		