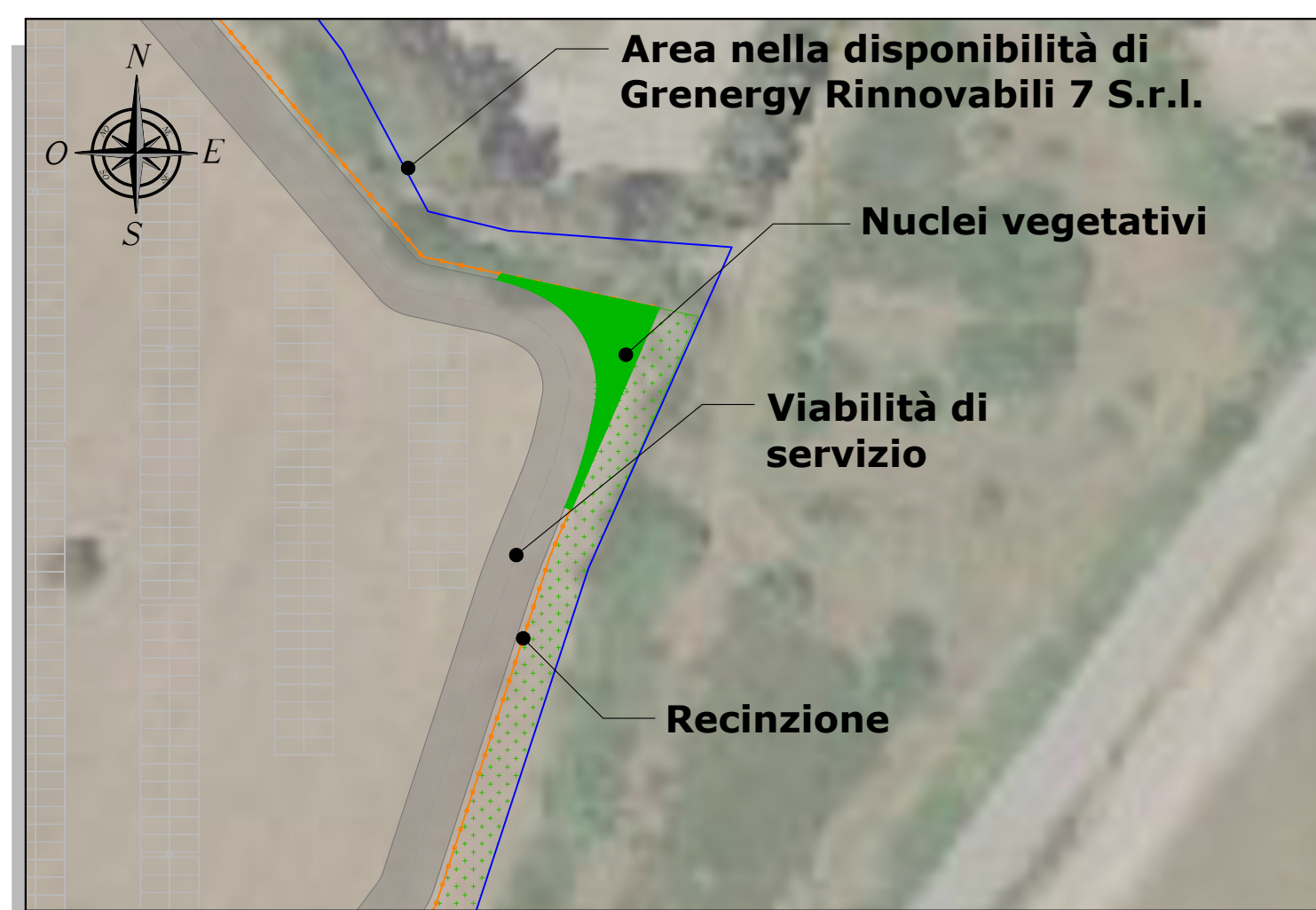
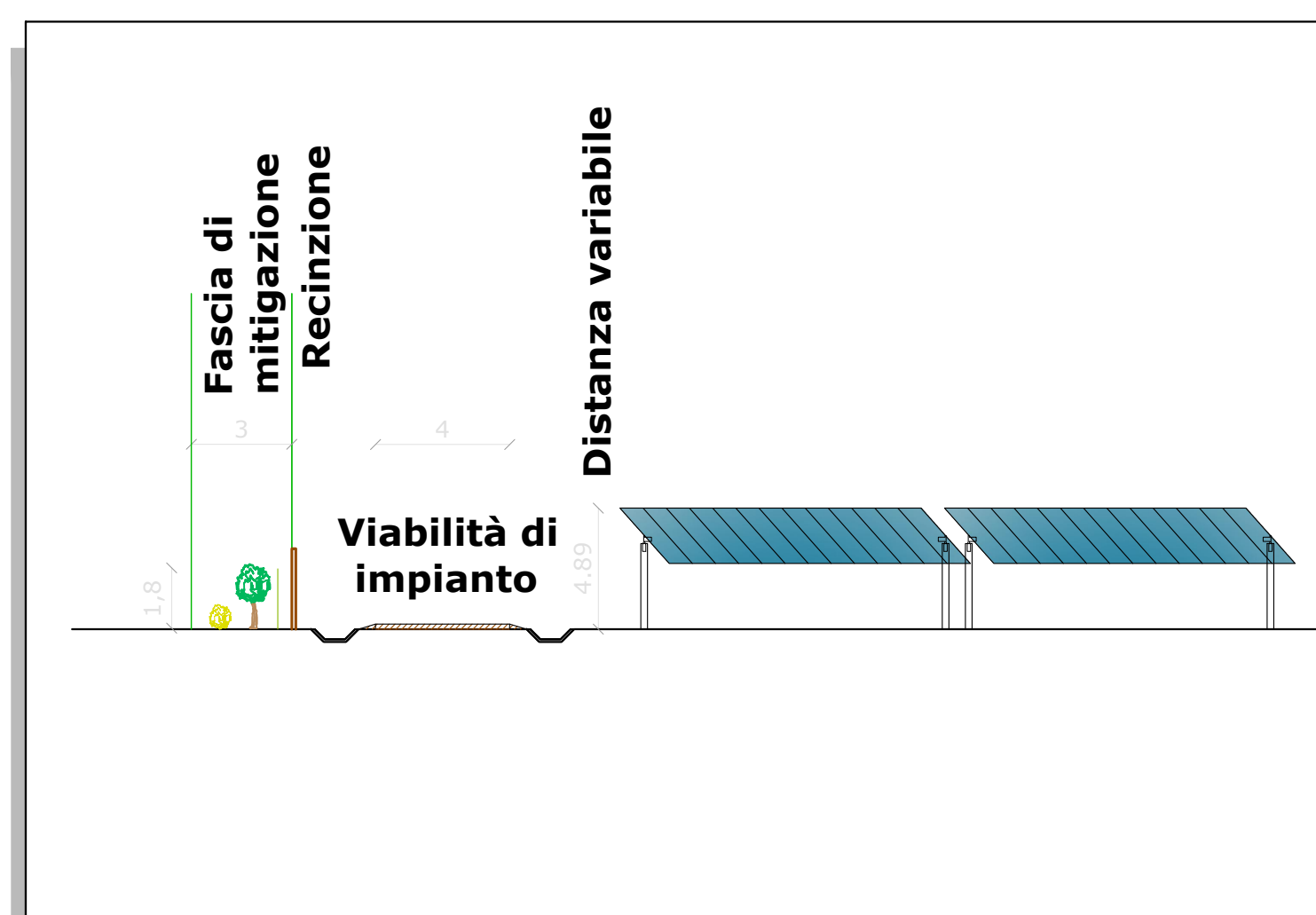


PLANIMETRIA - QUADRO A - SCALA 1:2.000

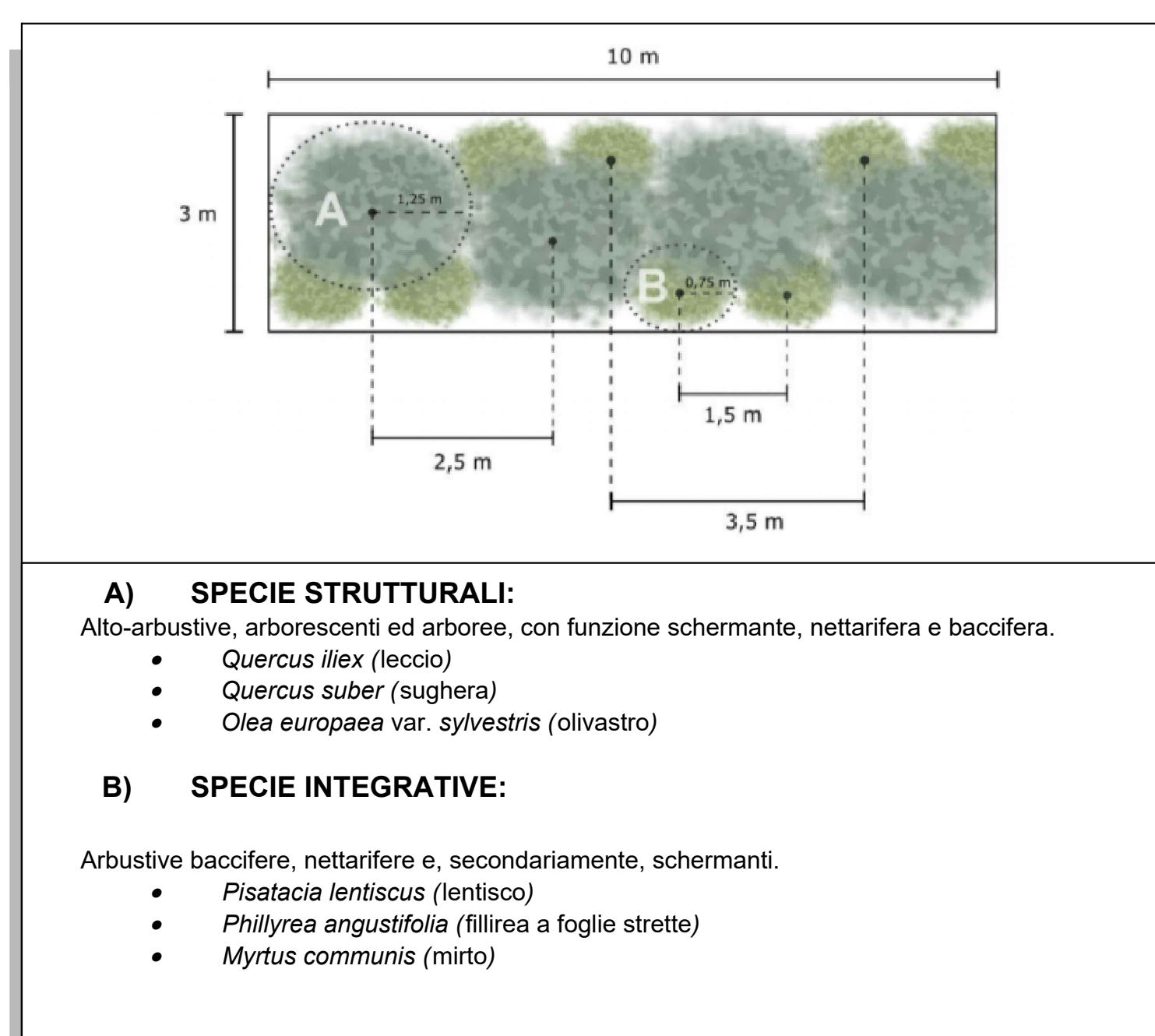
DETTAGLIO 1 - SCALA 1:500  
FASCIA DI MITIGAZIONE PERIMETRALE



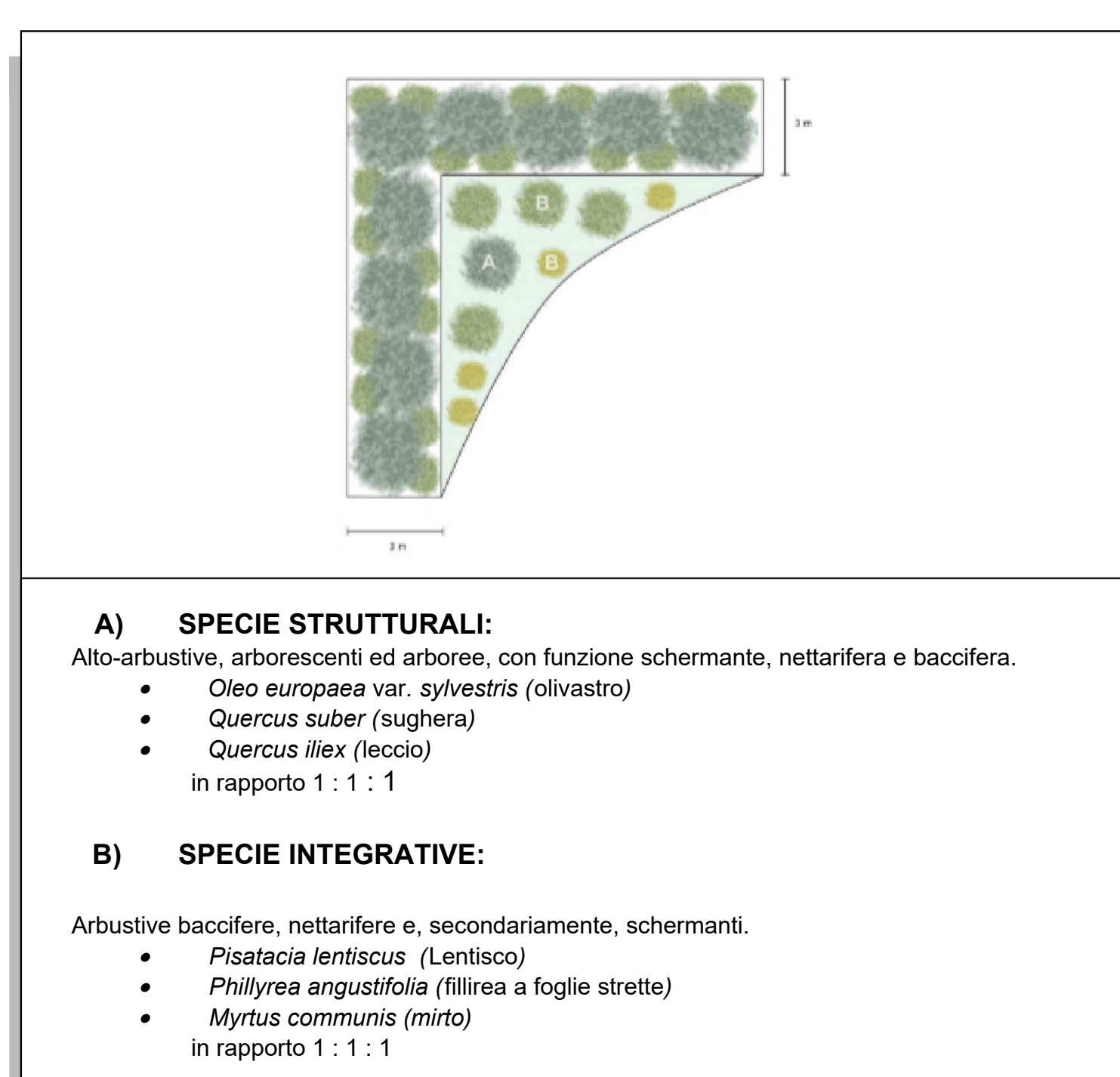
DETTAGLIO SEZIONE - SCALA 1:200  
FASCIA DI MITIGAZIONE PERIMETRALE



SESTO D'IMPIANTO - SCALA 1:100  
FASCIA VERDE DI MITIGAZIONE PERIMETRALE

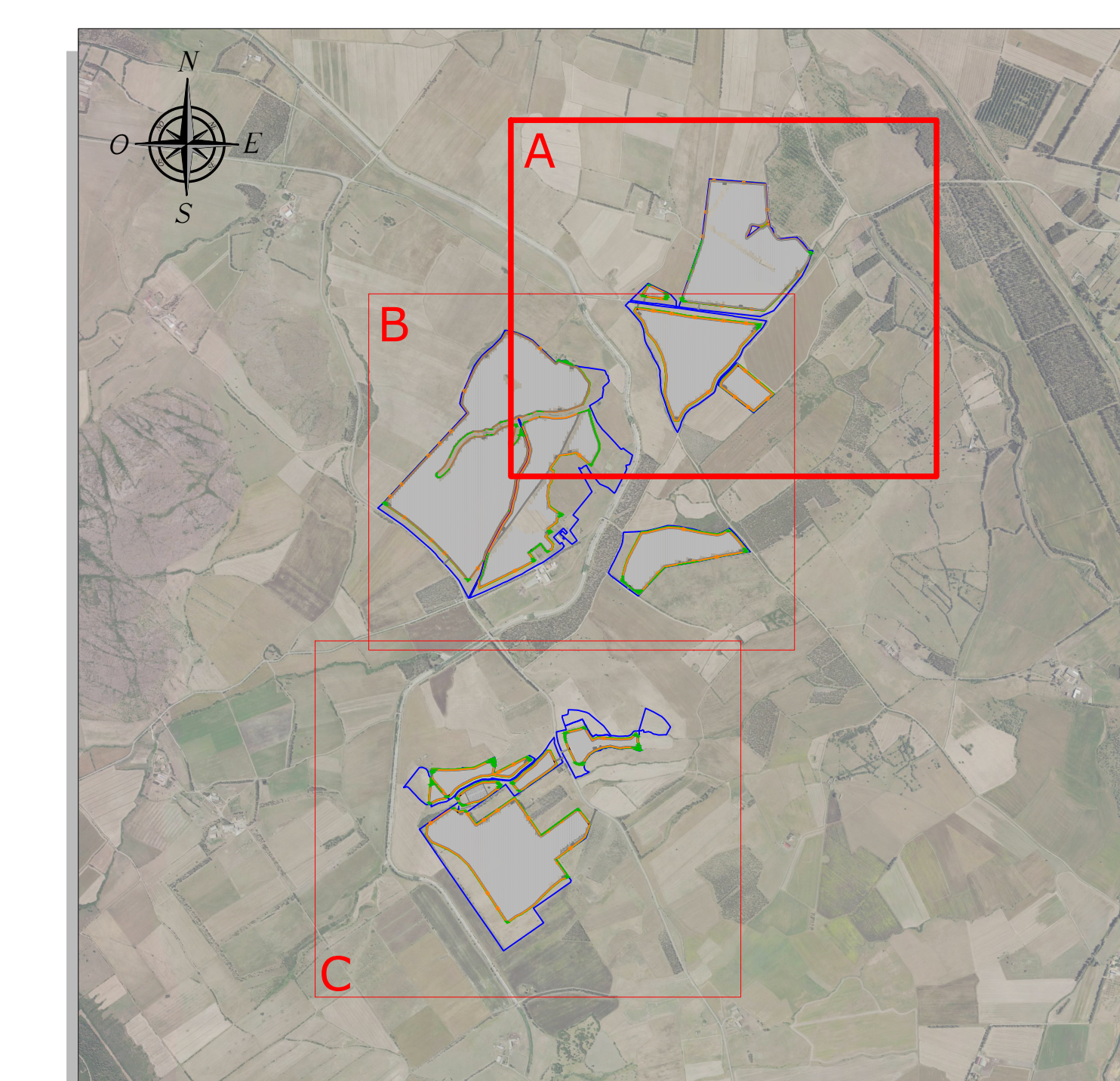


SESTO D'IMPIANTO - SCALA 1:100  
NUCLEI VEGETATIVI



LEGENDA	
SIMBOLO	DESCRIZIONE
	Aree nella disponibilità di Grenergy Rinnovabili 7 S.r.l.
	Recinzione
	Moduli bifaccali
	Fascia verde di mitigazione permanenti
	Nodi della siepe
	Cabine
	Viabilità di servizio

INQUADRAMENTO GENERALE -  
Scala 1:25.000



ELABORATI DI RIFERIMENTO	
TAVOLA	TITOLO
GREN-FVG-TP24	Interferenze impianto FV - Planimetria

REGIONE SARDEGNA  
Provincia del Sud Sardegna  
COMUNE DI GUSPINI

IMPIANTO AGRIVOLTAICO "GR GUSPINI"  
- COMUNE DI GUSPINI (SU) -

PROGETTO DEFINITIVO SISTEMA A VERDE E MISURE DI INSERIMENTO AMBIENTALE - PLANIMETRIA		GREN-FVG-TP20a Cod. min. Scad.			
Data	Rev.	Descrizione	Eseg.	Contr.	Appr.
Maggio 2023	0	Emissione per procedura di VIA	FM	GF	GRR7
A cura di: I.A.T. Consulenza e progetti S.r.l. Dott. Ing. Giuseppe Frongia Gruppo di lavoro: Ing. Giuseppe Frongia (Coordinatore e responsabile) Ing. Marianna Bacciaro Ing. Enrico Battista Ing. Paolo Biondi Ing. Marco Cappai Ing. Gianluca Fais Ing. Gianluca Madau Ing. Andrea Orsi Ing. Elsa Roych Ing. Marco Zanon			Progettazione: Dott. Ing. Giuseppe Frongia Gruppo di lavoro: Dott. Ing. Antonio Dessi Dott. Ing. Marco Frongia Ing. Nat. Paolo Sanna Dott. Nat. Maurizio Madau Dott. Nat. Matteo Tatti		
IAT CONSULENZA E PROGETTI S.r.l. Via Sardegna, 9 - 09122 Cagliari, Tel/Fax +39 070 698207 www.iatprogetti.it			COMMITTENTE: GREENERGY RINNOVABILI 7 S.r.l. Via Sardegna, 9 - 09121 Pula (SU)		