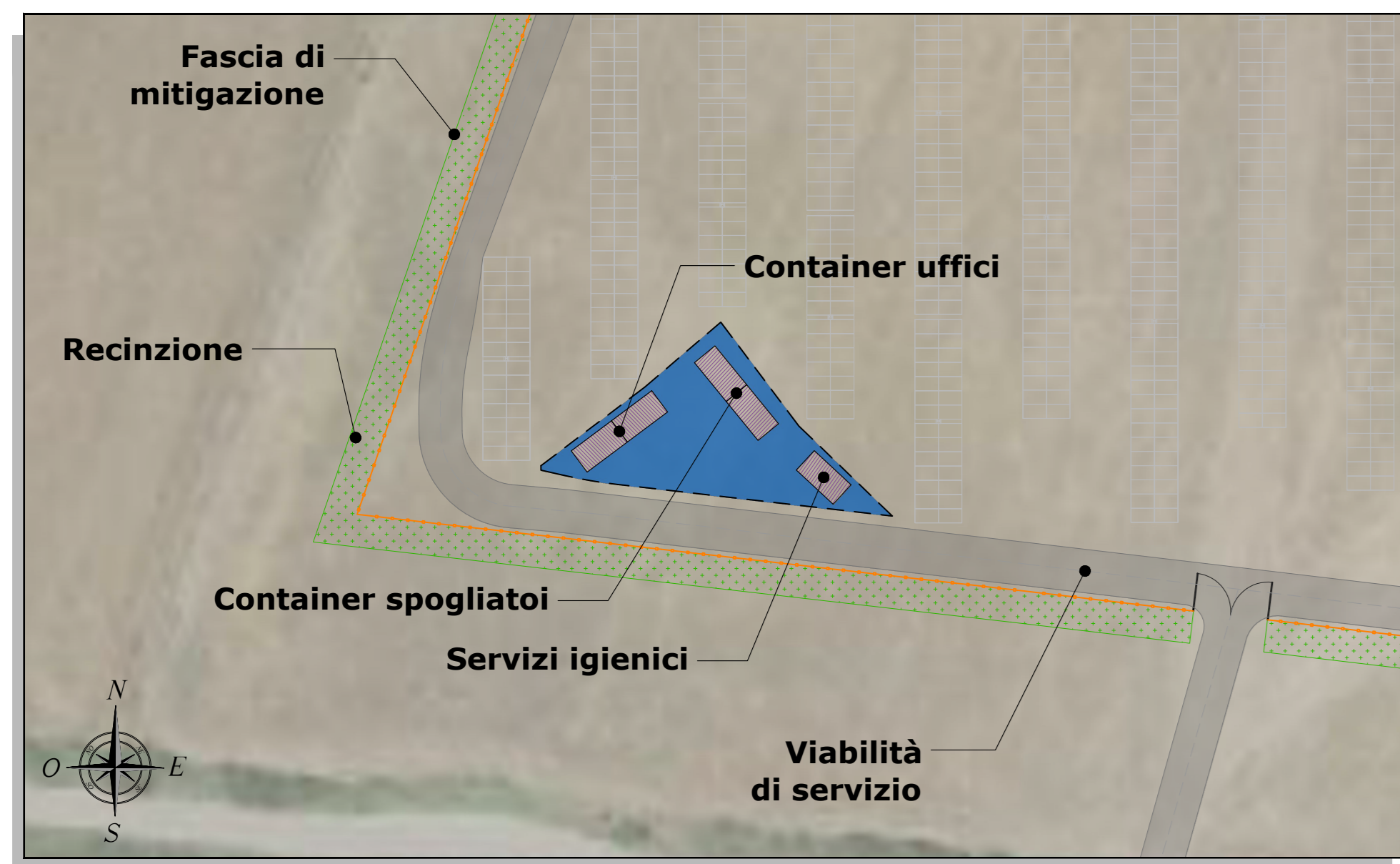
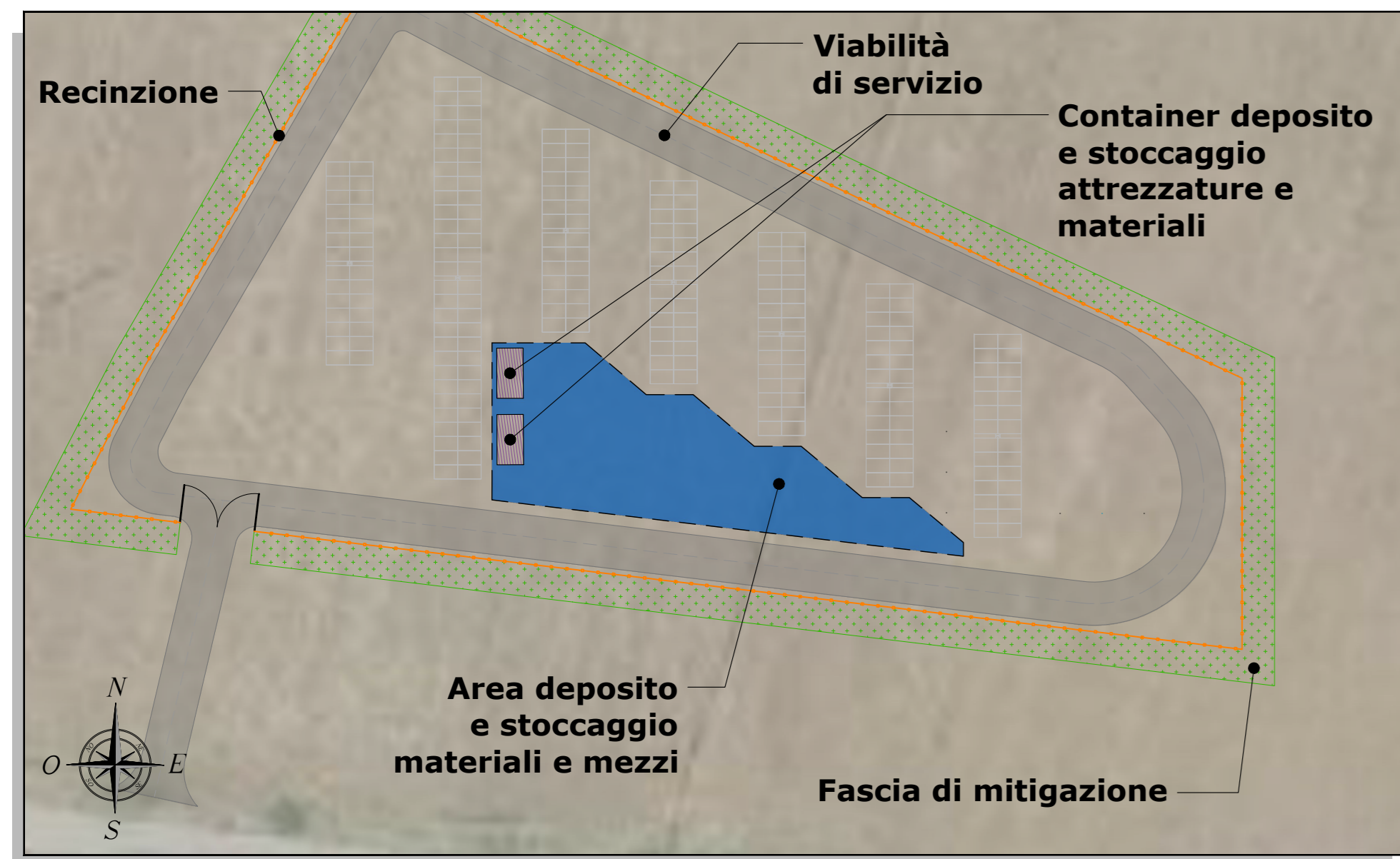


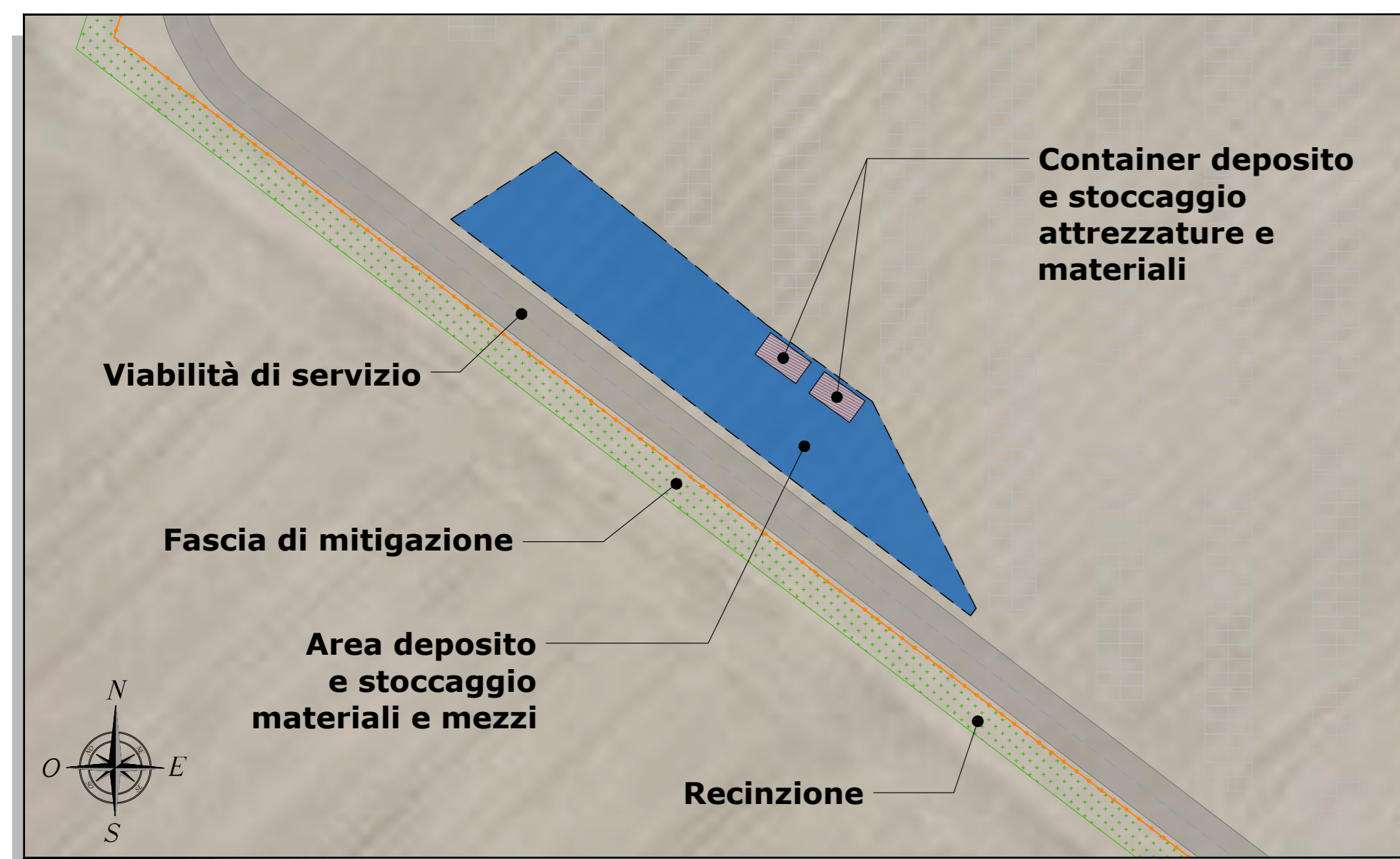
DETTAGLIO 1 - AREA DI CANTIERE - SCALA 1:500



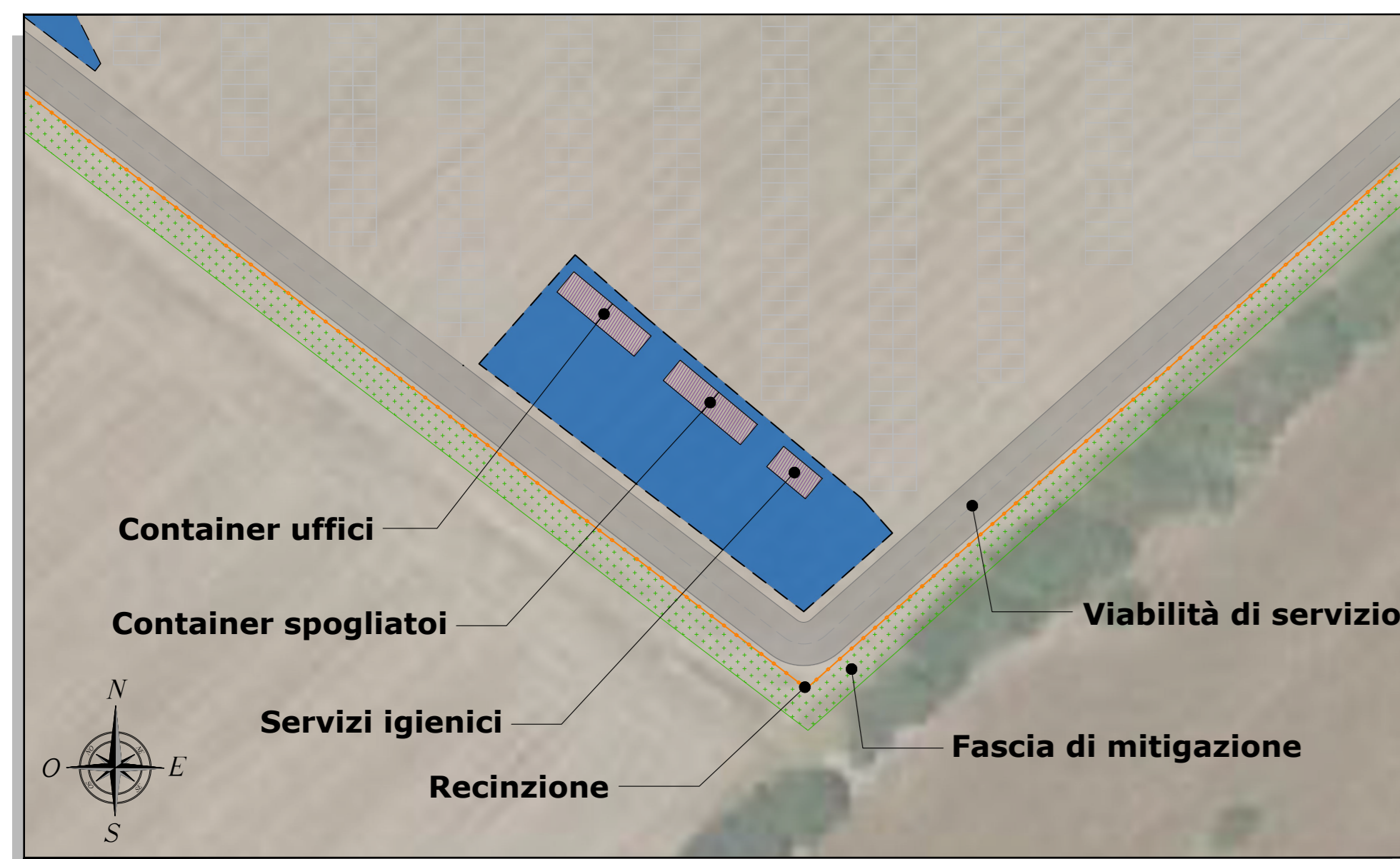
DETTAGLIO 2 - AREA DI CANTIERE - SCALA 1:500



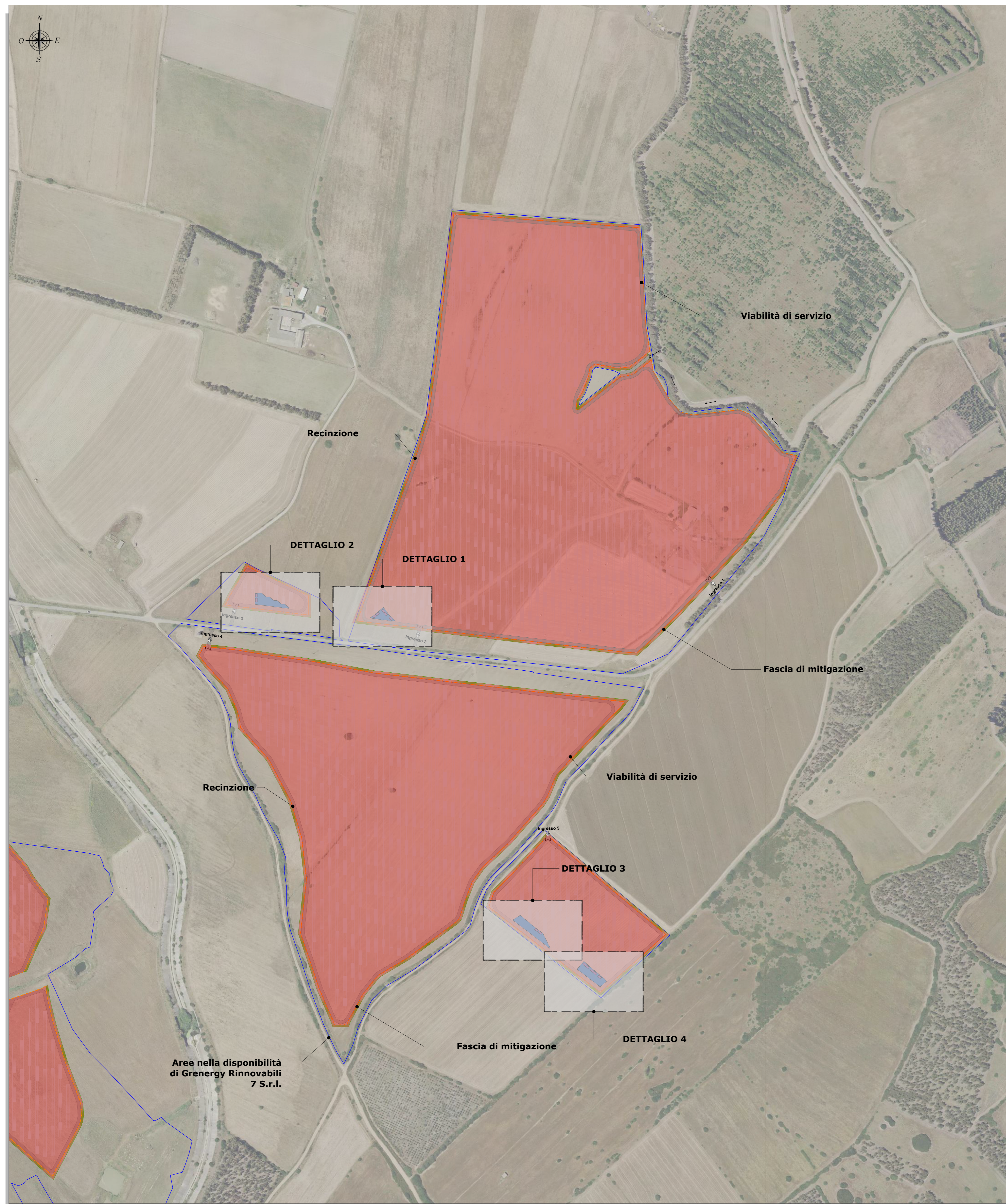
DETTAGLIO 3 - AREA DI CANTIERE - SCALA 1:500



DETTAGLIO 4 - AREA DI CANTIERE - SCALA 1:500



PLANIMETRIA AREE LOGISTICHE DI CANTIERE - QUADRO A - SCALA 1:2.000



LEGENDA	
SIMBOLO	DESCRIZIONE
	Aree nella disponibilità di Grenergy Rinnovabili 7 S.r.l.
	Recinzione
	Areae di cantiere
	Moduli bifacciali
	Fascia di mitigazione
	Area di sedime cantiere
	Viabilità di servizio

NOTA:
L'ubicazione dell'area di cantiere individuata in planimetria potrebbe essere suscettibile di variazione in funzione delle esigenze logistiche e operative delle ditte appaltatrici dei lavori.

INQUADRAMENTO GENERALE - Scala 1:25.000



REGIONE SARDEGNA
Provincia del Sud Sardegna
COMUNE DI GUSPINI

IMPIANTO AGRIVOLTAICO "GR GUSPINI"

- COMUNE DI GUSPINI (SU) -

PROGETTO DEFINITIVO		GREN-FVG-TP218
AREE LOGISTICHE DI CANTIERE - PLANIMETRIA		Scale: 1:500
Data	Rev.	Descrizione
Maggio 2023	0	Emissione per procedura di VIA

A cura di:
I.A.T. Consulenza e progetti S.r.l.
Dott. Ing. Giuseppe Frongia
Coordinatore e responsabile:
Ing. Giuseppe Frongia
Gruppo di lavoro:
Ing. Antonio Deiana
Ing. Enrico Belloni
Plan. Terr. Andrea Cappai
Ing. Gianluca Melis
Ing. Andrea Orenis
Plan. Terr. Eleonora Se
Ing. Elisa Roych
Ing. Marco Urbani

Progettazione:
Dott. Ing. Giuseppe Frongia
PROF. ING. GIUSEPPE FRONGIA
N. 3451

Comitente:
GRENERGY RINNOVABILI 7 S.r.l.
Via Borgognovo, 9 - 20121 Milano (MI)

iat CONSULENZA E PROGETTI
www.iatprogetti.it

Grenergy

Disegni, calcoli, specifiche e tutte le altre informazioni contenute nel presente documento sono di proprietà della I.A.T. Consulenza e progetti S.r.l. Al ricevimento di questo documento la stessa attività sarà svolta nel rispetto, in tutto o in parte, e di natura o contenuto in materia di segreto amministrativo.