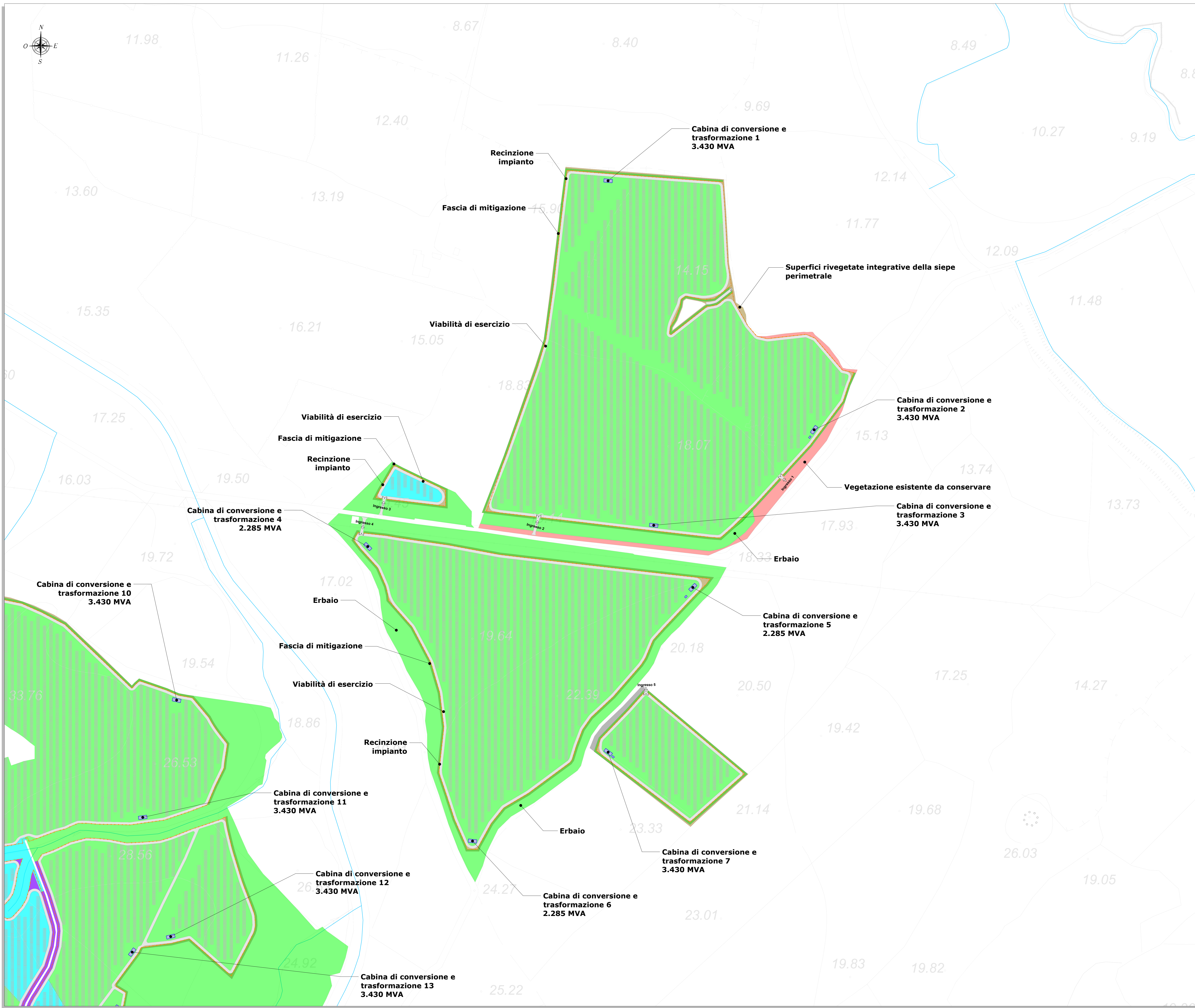
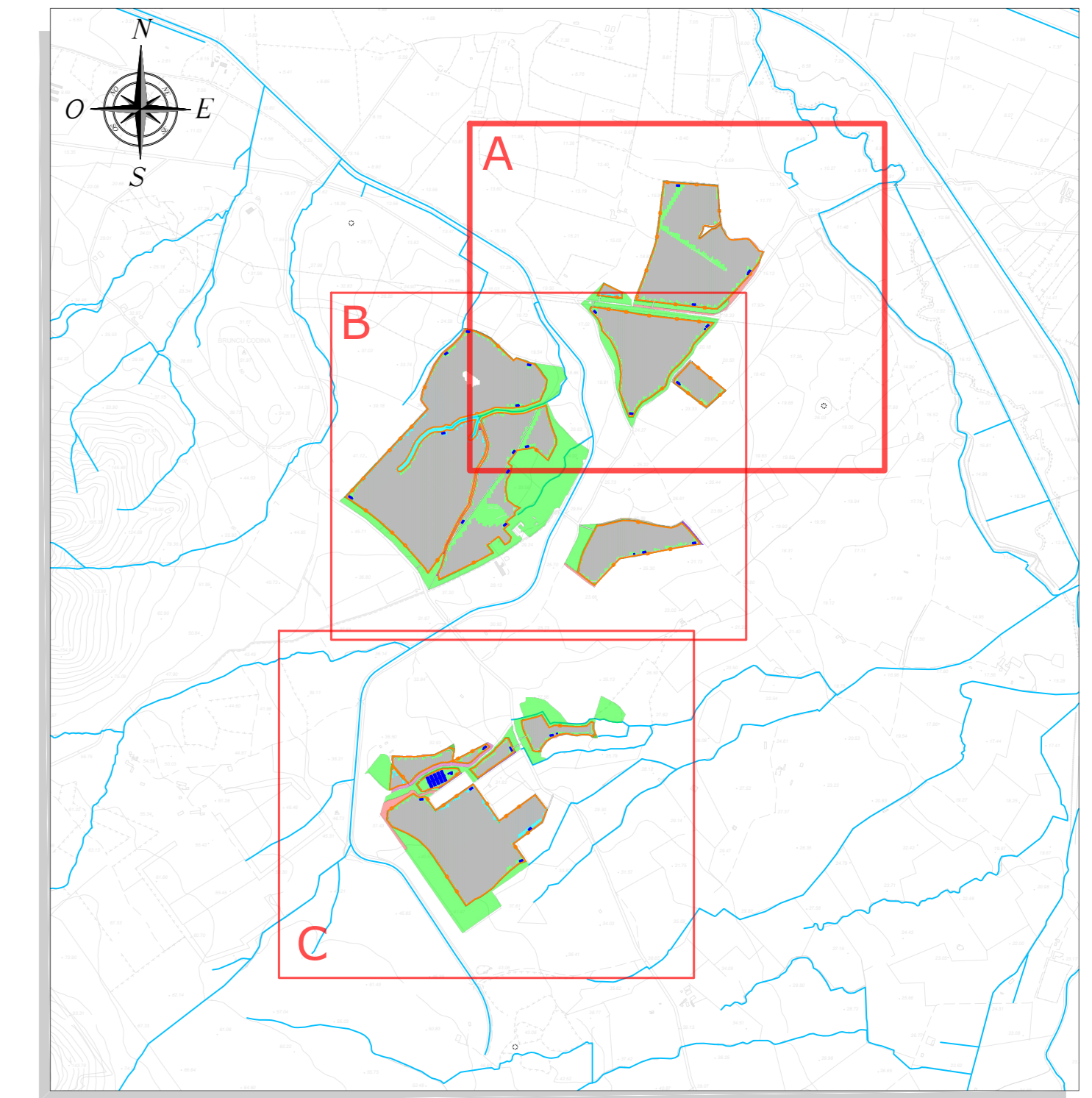


PROGETTO FUNZIONALE DEL SISTEMA AGRIVOLTAICO - QUADRO A - SCALA 1:2.000



LEGENDA	
SIMBOLO	DESCRIZIONE
	Recinzione - Confine area Impianto FV
	Inseguitori solari monoassiali
	Aree impermeabilizzate cabine
	Viabilità di esercizio
	Pascolo
	Erbaio
	Vegetazione esistente da conservare
	Nuove coperture di macchia
	Area di mitigazione da realizzare
	Sistemi naturali esistenti
	Superfici rivegetate integ. della siepe perimetrale
	Aree di non intervento
	Corsi d'acqua
<b>Area occupazione Fase di Esercizio ~ 42.37 ha</b>	

INQUADRAMENTO GENERALE - Scala 1:25.000



REGIONE SARDEGNA  
Provincia del Sud Sardegna  
COMUNE DI GUSPINI

**IMPIANTO AGRIVOLTAICO "GR GUSPINI"**  
- COMUNE DI GUSPINI (SU) -

PROGETTO DEFINITIVO		GREN-FVG-TP22a
<b>PROGETTO FUNZIONALE DEL SISTEMA AGRIVOLTAICO - PLANIMETRIA</b>		Coef. scala: 1:2000
Rev.	Descrizione	Eseg. Contr. Appr.
0	Emissione per procedura di VIA	MP GF GRR7

**A cura di:**  
I.A.T. Consulenza e progetti S.r.l.  
Dott. Ing. Giuseppe Frongia

**Gruppo di lavoro:**  
Ing. Giuseppe Frongia (Coordinatore e responsabile)  
Ing. Mariano Barbarino  
Ing. Enrico Baccarelli  
Pian. Terr. Andrea Cappai  
Ing. Paolo Deogrande  
Pian. Terr. Veronica Fais  
Ing. Gianluigi Melis  
Pian. Terr. Eleonora Ise  
Ing. Elio Royce  
Ing. Marco Steen

**Progettazione:**  
Dott. Ing. Giuseppe Frongia  
**ODIRE INGENNERI**  
PROFESSIONE CAVALIERI  
N. 3435 Dott. Ing. Giuseppe Frongia

**Comittente:**  
GRENWIND  
RINNOVABILI 2 S.p.A.  
Via Borgonuovo, 9 - 20121 Milano (MI)

**Consulente:**  
IAT CONSULTENZA E PROGETTI S.p.A.  
www.iatprogetti.it

**Formato:** File originale / **File di stampa:** File di stampa / **2022/04/09** / **02/2024/09**

Elaborazioni: I.A.T. Consulenza e progetti S.r.l. con sede unica - Via Michele Gusa s.n.c. 21 CACIP - 09122 Cagliari, Tel./Fax +39 070 658297