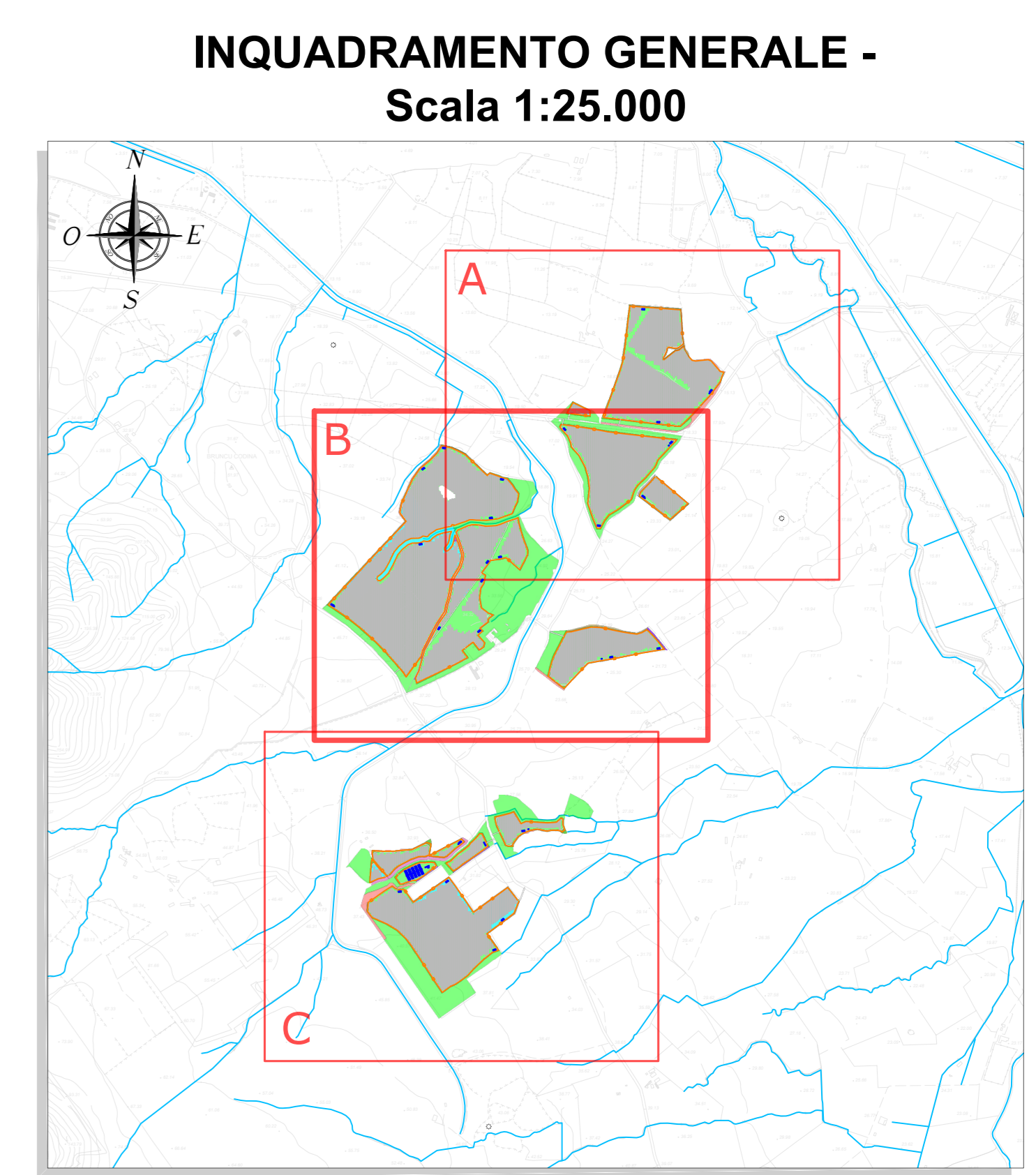


PROGETTO FUNZIONALE DEL SISTEMA AGRIVOLTAICO - QUADRO B - SCALA 1:2.000



LEGENDA	
SIMBOLO	DESCRIZIONE
	Recinzione - Confine area Impianto FV
	Inseguitori solari monoassiali
	Aree impermeabilizzate cabine
	Viabilità di esercizio
	Pascolo
	Erbatio
	Vegetazione esistente da conservare
	Nuove coperture di macchia
	Area di mitigazione da realizzare
	Sistemi naturali esistenti
	Superfici rivegetate integ. della siepe perimetrale
	Aree di non intervento
	Corsi d'acqua
Area occupazione Fase di Esercizio ~ 42.37 ha	



REGIONE SARDEGNA
 Provincia del Sud Sardegna
 COMUNE DI GUSPINI

IMPIANTO AGRIVOLTAICO "GR GUSPINI"
 - COMUNE DI GUSPINI (SU) -

PROGETTO DEFINITIVO		GREM-FVG-TP22b
PROGETTO FUNZIONALE DEL SISTEMA AGRIVOLTAICO - PLANIMETRIA		Scala: 1:2000
Rev.	Descrizione	Eseg. Contr. Appr.
0	Emissione per procedura di VIA	MP GF GRR7

A cura di: I.A.T. Consulenza e progetti S.r.l.
Gruppo di lavoro: Dott. Ing. Giuseppe Frongia (Coordinatore e responsabile), Ing. Giuseppe Frongia, Ing. Enrico Baccetti, Ing. Mariana Barbarino, Ing. Andrea Capelli, Ing. Paolo Deograndi, Ing. Veronika Fais, Ing. Gianluca Mello, Ing. Andrea Ombra, Ing. Elio Roych, Ing. Marco Steen.

Progettazione: Dott. Ing. Giuseppe Frongia
PRODOTTORE:

Consulente:

Comittente:

AD: 2022/049
 Formato: File originale / File di stampa / Codice grafico

Elaborazioni: I.A.T. Consulenza e progetti S.r.l. con sede unica - Via Michele Gusa s.n.c. 21 CACIP - 09122 Cagliari, Tel./Fax. +39 070 658297

Disegni, calcoli, specifiche e tutte le altre informazioni contenute nel presente documento sono di proprietà della I.A.T. Consulenza e progetti S.r.l. Al ricevimento di questo documento si intende averne la piena conoscenza, in tutto o in parte, e di averne il controllo su almeno la propria porzione.