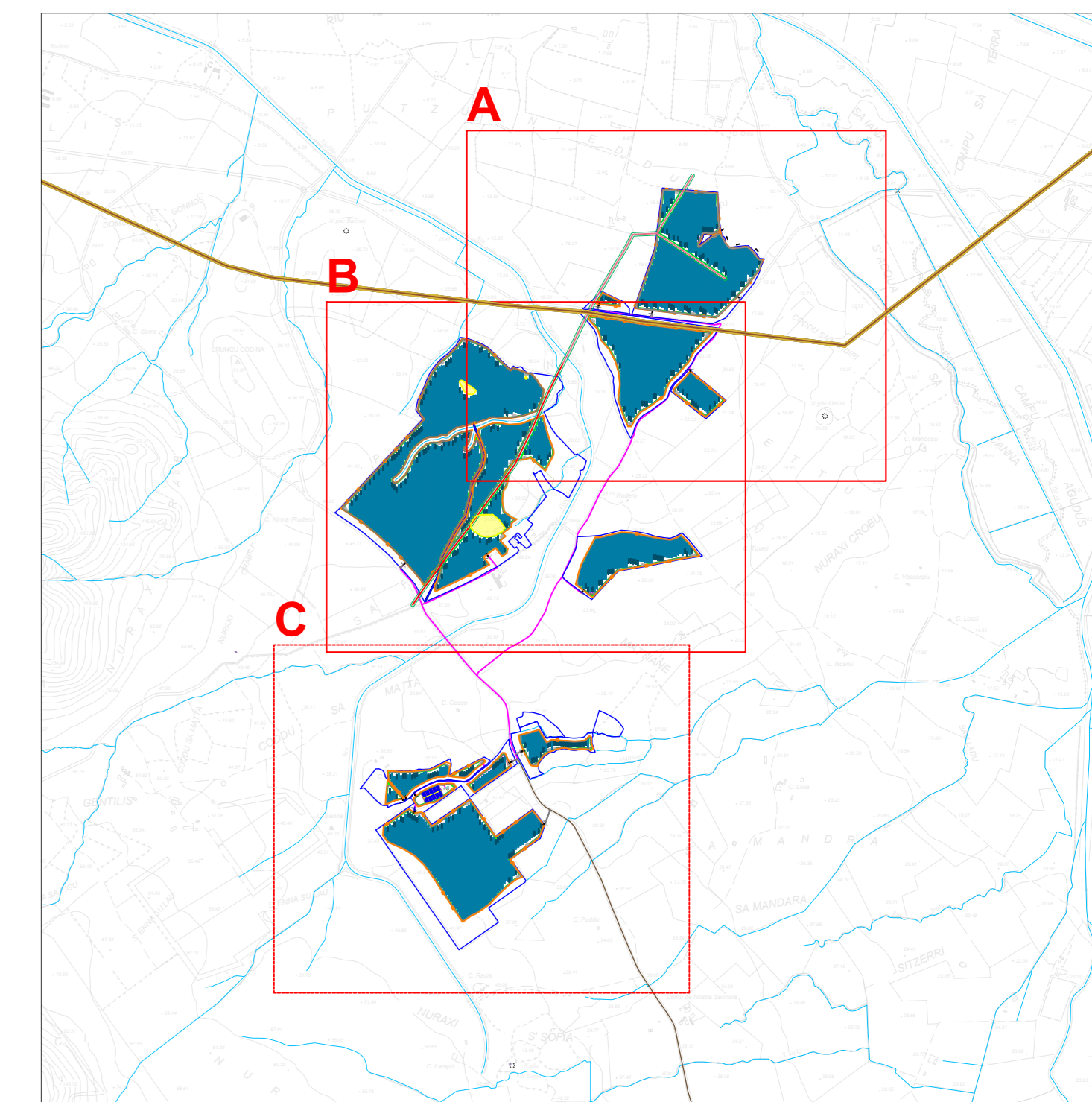


INTERFERENZE IMPIANTO FV - QUADRO A - PLANIMETRIA - SCALA 1:2.000



LEGENDA	
SIMBOLO	DESCRIZIONE
	Aree nella disponibilità di Grenergy Rinnovabili 7 S.r.l.
	Recinzione
	Trackers da 2x14 moduli
	Trackers da 2x28 moduli
	Cabine
	Distribuzione elettrica di impianto 36 kV
	Cavidotto 36 kV - Cabina di raccolta / futura SE RTN
	Linea MT
	Buffer linea MT (d= 8m)
	Viabilità di servizio
	Materiale archeologico in dispersione superficiale
	Corsi d'acqua

INQUADRAMENTO GENERALE - Scala 1:25.000



ELABORATI DI RIFERIMENTO	
TAVOLA	TITOLO
GREN-FVG-TP5	Situazione attuale dell'area - Planimetria con curve di livello e sezioni rappresentative
GREN-FVG-TP12	Layout inseguitori solari e distribuzione elettrica di impianto - Planimetria

REGIONE SARDEGNA
 Provincia del Sud Sardegna
 COMUNE DI GUSPINI

IMPIANTO AGRIVOLTAICO "GR GUSPINI"
 - COMUNE DI GUSPINI (SU) -

Oggetto: PROGETTO DEFINITIVO		GREN-FVG-TP24a	
INTERFERENZE IMPIANTO FV - PLANIMETRIA		Cart. scala:	1:2000
Rev.	Descrizione	Eseg.	Contr.
0	Emissione per procedura di VIA	FM	GF

<p>A cura di: I.A.T. Consulenza e progetti S.r.l. Dott. Ing. Giuseppe Frongia</p> <p>Gruppo di lavoro: Ing. Giuseppe Frongia (coordinatore e responsabile) Ing. Marianna Barbario Ing. Enrico Sestini Pian. Terr. Andrea Capaci Ing. Paolo Desogno Pian. Terr. Veronica Fals Ing. Gianluigi Mela Ing. Andrea Omini Pian. Terr. Eleonora Re Ing. Elisea Roych Ing. Marco Stenzi</p>	<p>Progettazione: Dott. Ing. Giuseppe Frongia</p> <p>PRODOTTORE: I.A.T. Consulenza e progetti S.r.l. Via Borghese, 9 - 20121 Milano (MI) Dott. Ing. Giuseppe Frongia</p>
<p>Consulenza e Progetti I.A.T. Consulenza e progetti S.r.l. www.istprogetti.it</p>	<p>Comittente: GRENERGY RINNOVABILI 7 S.r.l. Via Borghese, 9 - 20121 Milano (MI)</p>