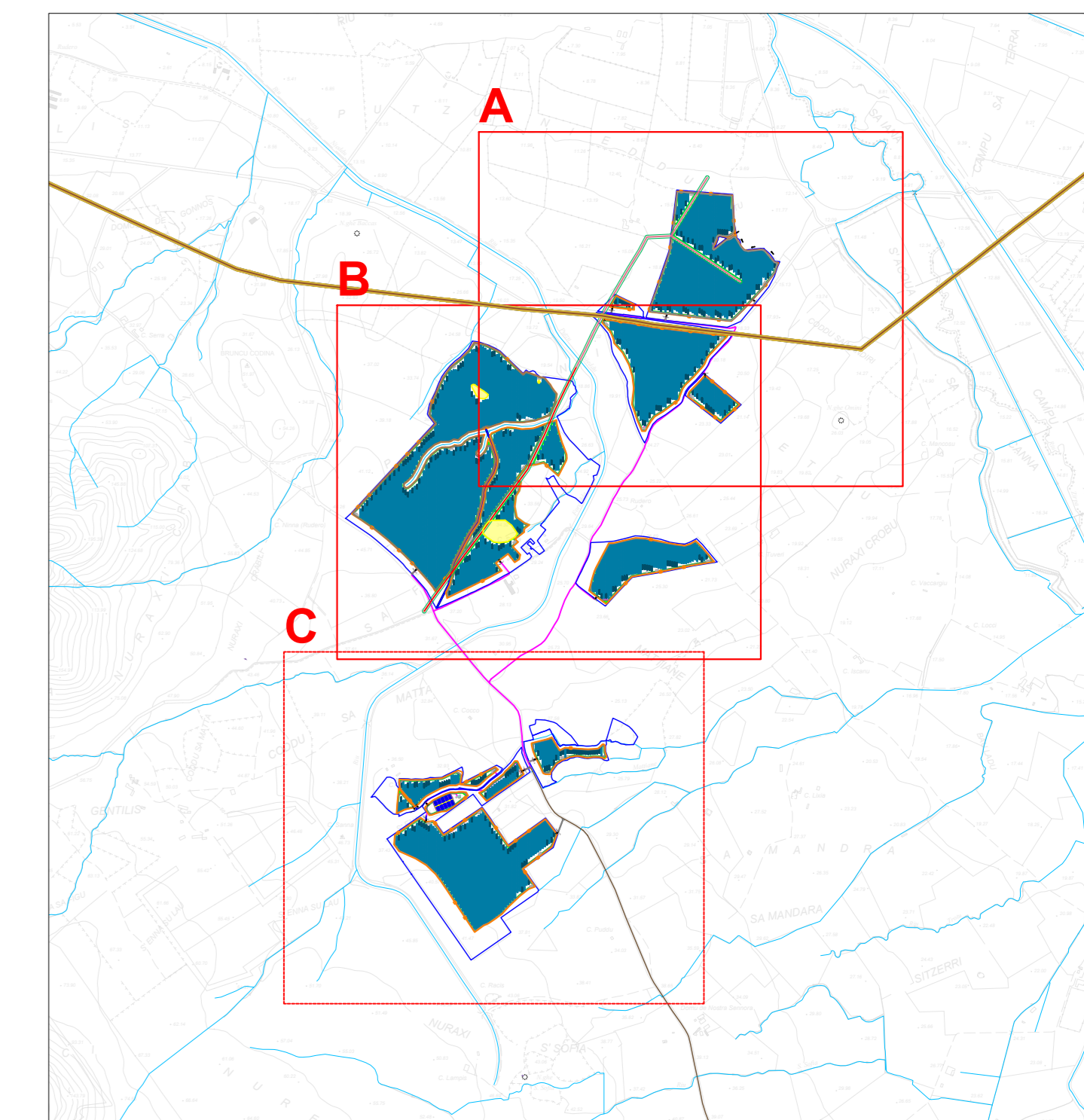


INTERFERENZE IMPIANTO FV - QUADRO B - PLANIMETRIA - SCALA 1:2.000



LEGENDA	
SIMBOLO	DESCRIZIONE
	Aree nella disponibilità di Grenergy Rinnovabili 7 S.r.l.
	Recinzione
	Aree utili impianto FV
	Trackers da 2x14 moduli
	Trackers da 2x28 moduli
	Cabine
	Distribuzione elettrica di impianto 36 kV
	Cavidotto 36 kV - Cabina di raccolta / futura SE RTN
	Linea MT
	Buffer linea MT (d= 8m)
	Viabilità di servizio
	Materiale archeologico in dispersione superficiale
	Corsi d'acqua

INQUADRAMENTO GENERALE - Scala 1:25.000



ELABORATI DI RIFERIMENTO	
TAVOLA	TITOLO
GREN-FVG-TP5	Situazione attuale dell'area - Planimetria con curve di livello e sezioni rappresentative
GREN-FVG-TP12	Layout inseguitori solari e distribuzione elettrica di impianto - Planimetria

**REGIONE SARDEGNA**  
 Provincia del Sud Sardegna  
 COMUNE DI GUSPINI

**IMPIANTO AGRIVOLTAICO "GR GUSPINI"**

- COMUNE DI GUSPINI (SU) -

PROGETTO DEFINITIVO		GREN-FVG-TP24b
INTERFERENZE IMPIANTO FV - PLANIMETRIA		Scala: 1:2000
Data	Rev.	Descrizione
Maggio 2023	0	Emissione per procedura di VIA
A cura di: I.A.T. Consulenza e progetti S.r.l. Dott. Ing. Giuseppe Frongia		Progettazione: Dott. Ing. Giuseppe Frongia
Gruppi di lavoro: Ing. Giuseppe Frongia Ing. Antonia Baccaro Ing. Marina Barbanio Ing. Enrico Baccaro Ing. Andrea Cappai Ing. Paolo Deiana Ing. Veronica Fais Ing. Gianluca Melis Ing. Andrea Ossia Ing. Elena Roych Dott. Marco Sileri		Dott. Agronomo Federico Corona Dott. Carlo Mauro Pompucci Dott. Riccardo Mureddu Dott. Luca Alice Natta Dott. Matteo Tatti
Consulenza e progetti S.r.l. Via Borgognone, 9 - 20121 Milano (MI)		Grenergy
AD	File originale	2023/049
Formato	File di stampa	Code pratica