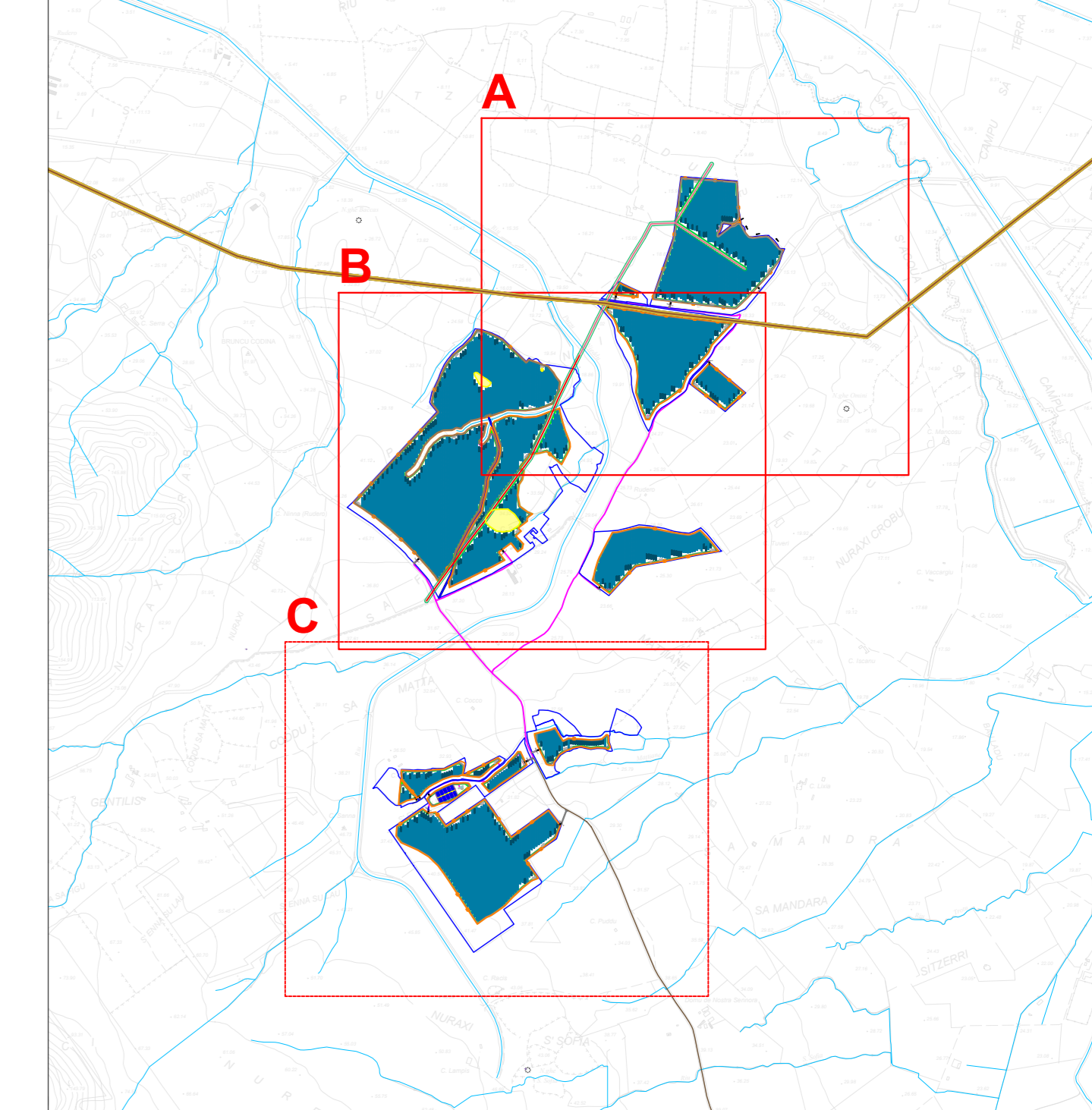


INTERFERENZE IMPIANTO FV - QUADRO C - PLANIMETRIA - SCALA 1:2.000



INQUADRAMENTO GENERALE - Scala 1:25.000



ELABORATI DI RIFERIMENTO	
TAVOLA	TITOLO
GREN-FVG-TP5	Situazione attuale dell'area - Planimetria con curve di livello e sezioni rappresentative
GREN-FVG-TP12	Layout inseguitori solari e distribuzione elettrica di impianto - Planimetria

REGIONE SARDEGNA
 Provincia del Sud Sardegna
 COMUNE DI GUSPINI

IMPIANTO AGRIVOLTAICO "GR GUSPINI"
 - COMUNE DI GUSPINI (SU) -

Soggetto: PROGETTO DEFINITIVO		GREN-FVG-TP24c
INTERFERENZE IMPIANTO FV - PLANIMETRIA		Scala: 1:2000
Data	Rev.	Descrizione
Maggio 2023	0	Emissione per procedura di VIA

<p>A cura di: I.A.T. Consulenza e progetti S.r.l. Dott. Ing. Giuseppe Frongia (coordinatore e responsabile) Gruppo di lavoro: Ing. Enrico Battaglia Pian. Terr. Andrea Cappai Ing. Paolo Scarpas Pian. Terr. Veronica Fals Ing. Gianluca Melis Ing. Andrea Orris Pian. Terr. Giovanni Re Ing. Elisa Rovati Ing. Marco Izzi</p>	<p>Progettazione: Dott. Ing. Giuseppe Frongia N. 3455 Dott. Ing. Giuseppe Frongia</p>
<p>Comittente: GRENERGY RINNOVABILI 7 S.r.l. Via Bergamosco, 9 - 20122 Milano (MI)</p>	<p></p>