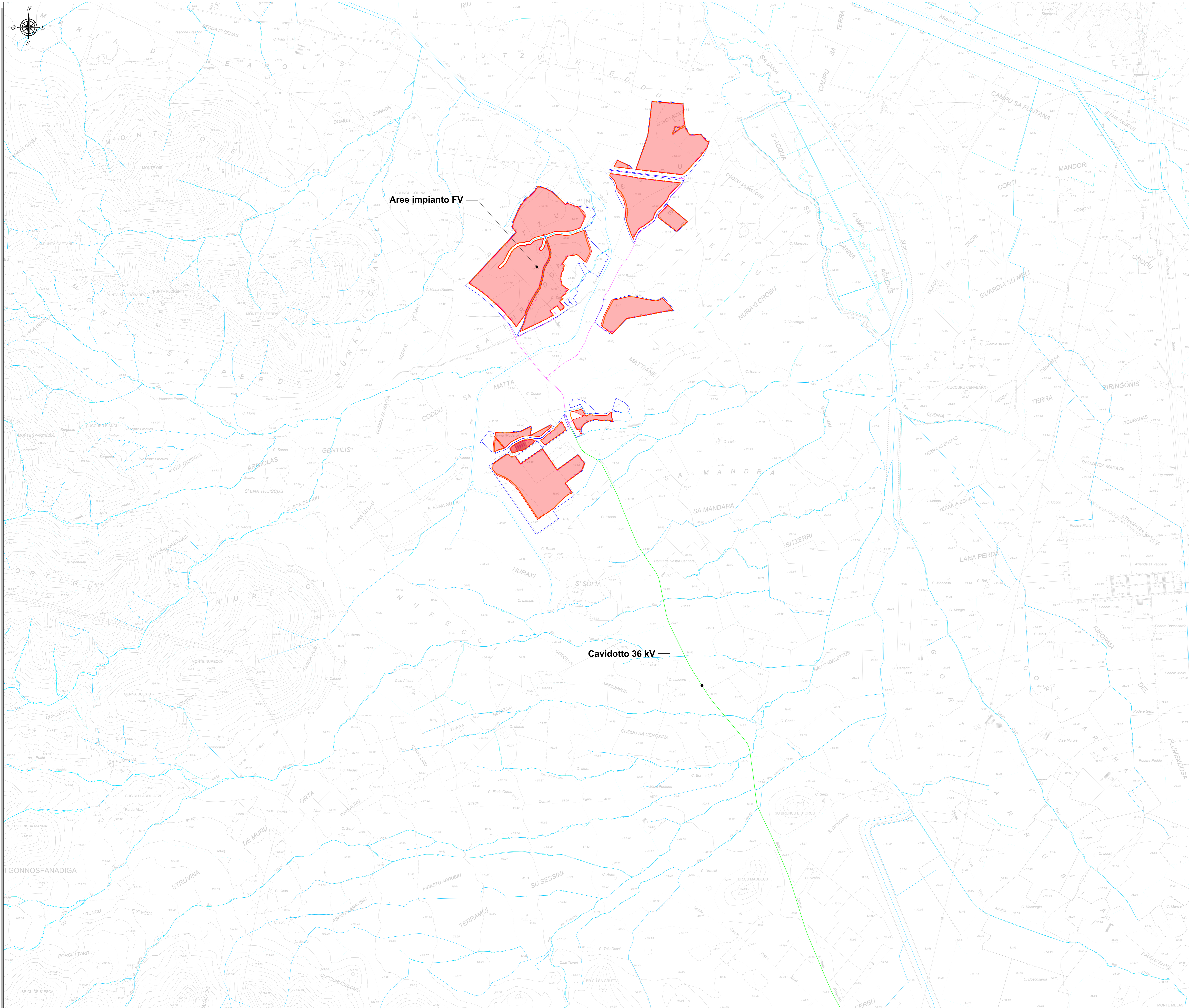
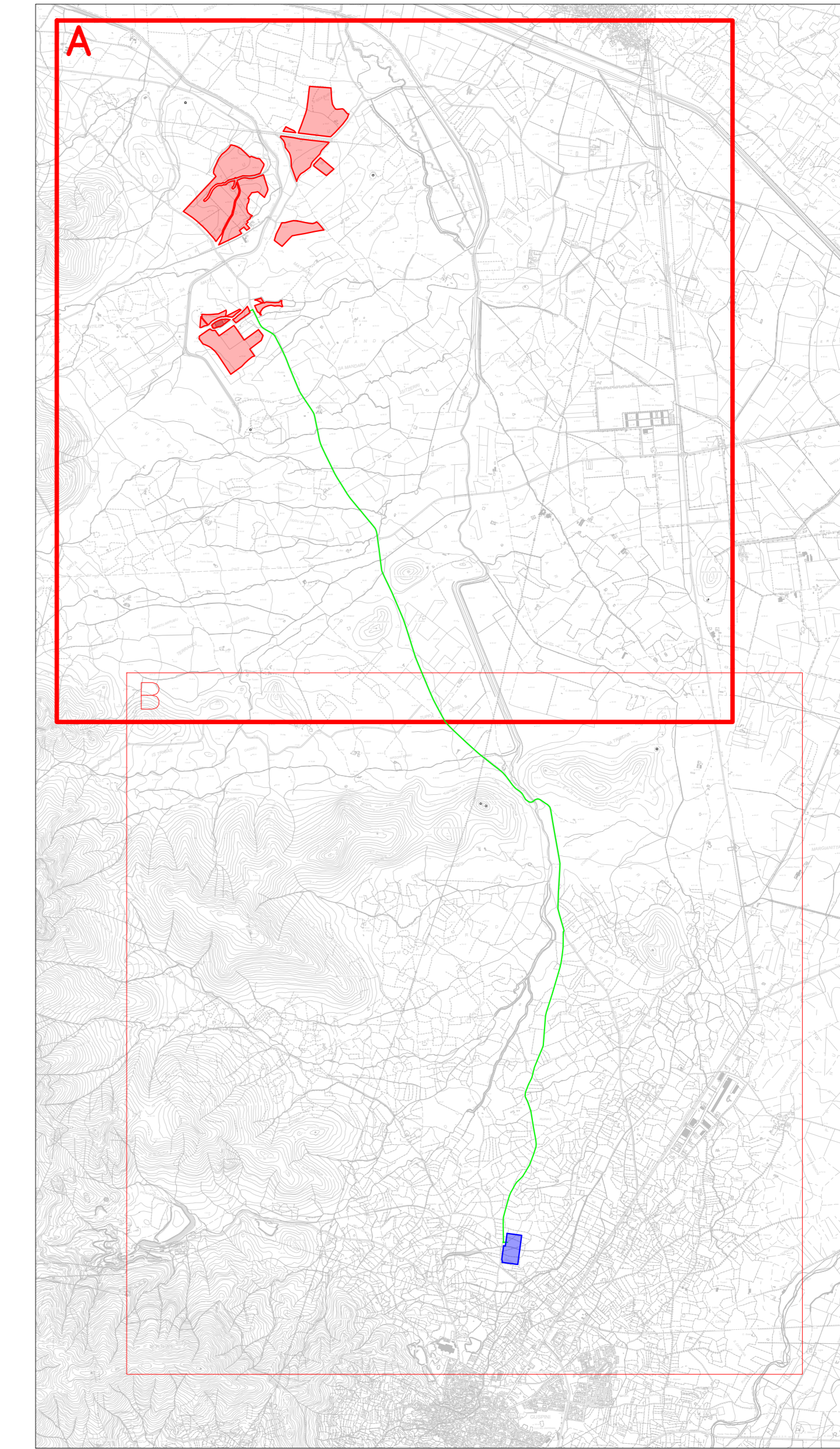


INQUADRAMENTO SU CTR - QUADRO A - SCALA 1:10.000



SIMBOLO	DESCRIZIONE
	Aree nella disponibilità di Grenergy Rinnovabili 7 S.r.l.
	Recinzione
	Distribuzione interna di impianto 36 kV
	Cavidotto 36 kV - Cabina di raccolta / futura SE RTN
	Futura stazione elettrica di trasformazione della RTN 220/150/36 kV
	Corsì d'acqua

PLANIMETRIA - SCALA 1:50.000



REGIONE SARDEGNA
Provincia del Sud Sardegna
COMUNE DI GUSPINI

IMPIANTO AGRIVOLTAICO "GR GUSPINI"
- COMUNE DI GUSPINI (SU) -

Oggetto: PROGETTO DEFINITIVO	GRENERGY-FVG-TP2a
AREE DI INTERVENTO SU CARTA TECNICA REGIONALE	Cod. ed.:
	Scala: 1:10.000

Data	Rev.	Descrizione	Esbg.	Cont.	Appr.
Maggio 2023	0	Emissione per procedura di VIA	AD	GF	GRR7

<p>A cura di: I.A.T. Consulenza e progetti S.r.l. Dot. Ing. Giuseppe Frongia</p> <p>Gruppo di lavoro: Ing. Riccardo Borromeo (coordinatore e responsabile) Ing. Erica Bettaletto Pia. Terr. Andrea Casati Ing. Paolo Desogus Pia. Terr. Marianna Fias Ing. Gianluca Melis Ing. Andrea Orsini Pia. Terr. Eleonora Re Ing. Elia Ravelli Ing. Marco Uzzani</p>	<p>Progettazione: Dot. Ing. Giuseppe Frongia</p> <p>PRODOTTORE INGENIERI FRONGIA & ASSOCIATI Via S. Maria, 10 - 09012 Guspini (SU) - Tel. 070/658297</p>
---	---

<p>Comitatente: GRENERGY RINNOVABILI 7 S.r.l. Via Borgognona, 9 - 20121 Milano (MI)</p>	<p>Comitato di controllo: Ing. Massimo Mura</p>
--	--