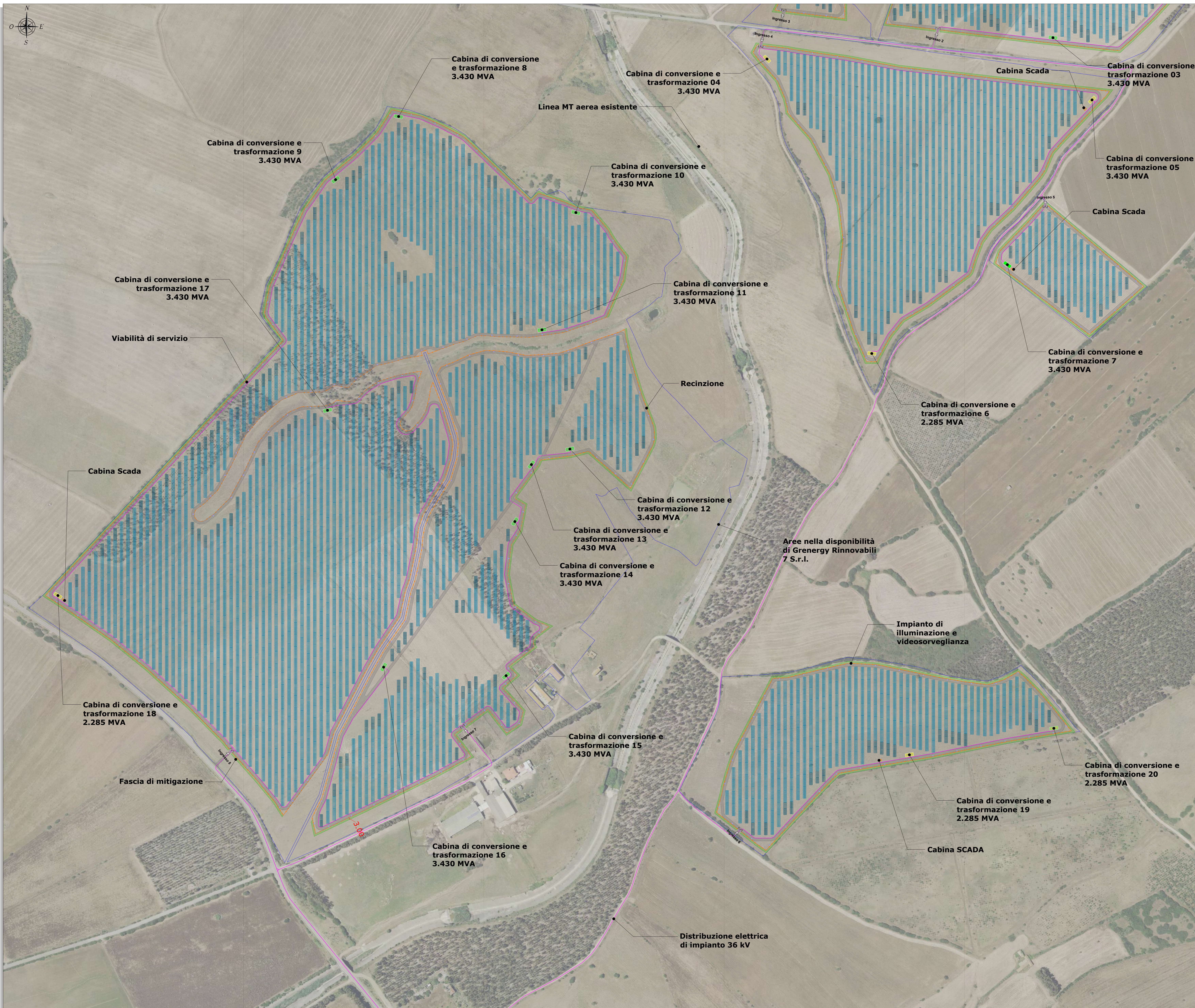


SCHEMA GENERALE INTERVENTI - LAYOUT IMPIANTO E VIABILITA' - QUADRO B - PLANIMETRIA - SCALA 1:2.000



LEGENDA	
SIMBOLO	DESCRIZIONE
	Aree nella disponibilità di Grenergy Rinnovabili 7 S.r.l.
	Recinzione
	Trackers da 2x14 moduli
	Trackers da 2x28 moduli
	Cabina di conversione e trasformazione - 2.285 MVA
	Cabina di conversione e trasformazione - 3.430 MVA
	Cabina di raccolta 36 kV
	Distribuzione elettrica di impianto 36 kV
	Cabine SCADA
	Caviddotto 36 kV - Cabina di raccolta / futura SE RTN
	Linea, palo illuminazione e videosorveglianza (dist.40 m)
	Fascia verde di mitigazione (largh. 3 m)
	Viabilità di servizio
	Corsi d'acqua

INQUADRAMENTO GENERALE - Scala 1:25.000



ELABORATI DI RIFERIMENTO	
TAVOLA	TITOLO
GREN-FVG-TP5	Situazione attuale dell'area - Planimetria con curve di livello e sezioni rappresentative
GREN-FVG-TP12	Layout inseguitori solari e distribuzione elettrica di impianto - Planimetria
GREN-FVG-TP20	Sistemazioni a verde e misure di inserimento ambientale - Planimetria
GREN-FVG-TP24	Interferenze impianto FV - Planimetria

REGIONE SARDEGNA
 Provincia del Sud Sardegna
 COMUNE DI GUSPINI

IMPIANTO AGRIVOLTAICO "GR GUSPINI"
 - COMUNE DI GUSPINI (SU) -

PROGETTO DEFINITIVO		GREN-FVG-TP6b
SCHEMA GENERALE INTERVENTI - LAYOUT IMPIANTO E VIABILITA' - PLANIMETRIA		Scale: 1:2000
Data	Rev.	Descrizione
Maggio 2023	0	Emissione per procedura di VIA

A cura di:
 I.A.T. Consulenze e progetti S.r.l.
 Dott. Ing. Giuseppe Frongia
Gruppo di lavoro:
 Ing. Giuseppe Frongia (coordinatore e responsabile)
 Ing. Marianna Barbinio
 Ing. Antonio Deiana
 Pian. Terr. Andrea Capoli
 Ing. Paolo Desogus
 Pian. Terr. Veronica Fais
 Ing. Gianluca Mellis
 Ing. Andrea Ornis
 Pian. Terr. Eleonora Re
 Ing. Elisa Roychi
 Ing. Marco Utzeri

Progettazione:
 Dott. Ing. Giuseppe Frongia
PROFESSORI INGEGNERI
PROFESSORI CASIARI
 N. 3451 Dott. Ing. Giuseppe Frongia

Comittente:
 GREENERGY RINNOVABILI 7 S.r.l.
 Via Sardegna, 9 - 01121 Milano (MI)

iatCONSULENZA E PROGETTI
 www.iatprogetti.it

Elaborazioni: I.A.T. Consulenze e progetti S.r.l. con licenza unica - Via Michele Gioia s.n.c. di CACIP, 09122 Cagliari, Tel./Fax +39 070 656297
 Disegni, calcoli, specifiche e tutto le altre informazioni contenute nel presente documento sono di proprietà della I.A.T. Consulenze e progetti S.r.l. Al ricevimento di questo documento la stessa attesta l'esclusivo di proprietà, in tutto o in parte, a chi lo riceve e l'assunzione di responsabilità autorizzatoria.