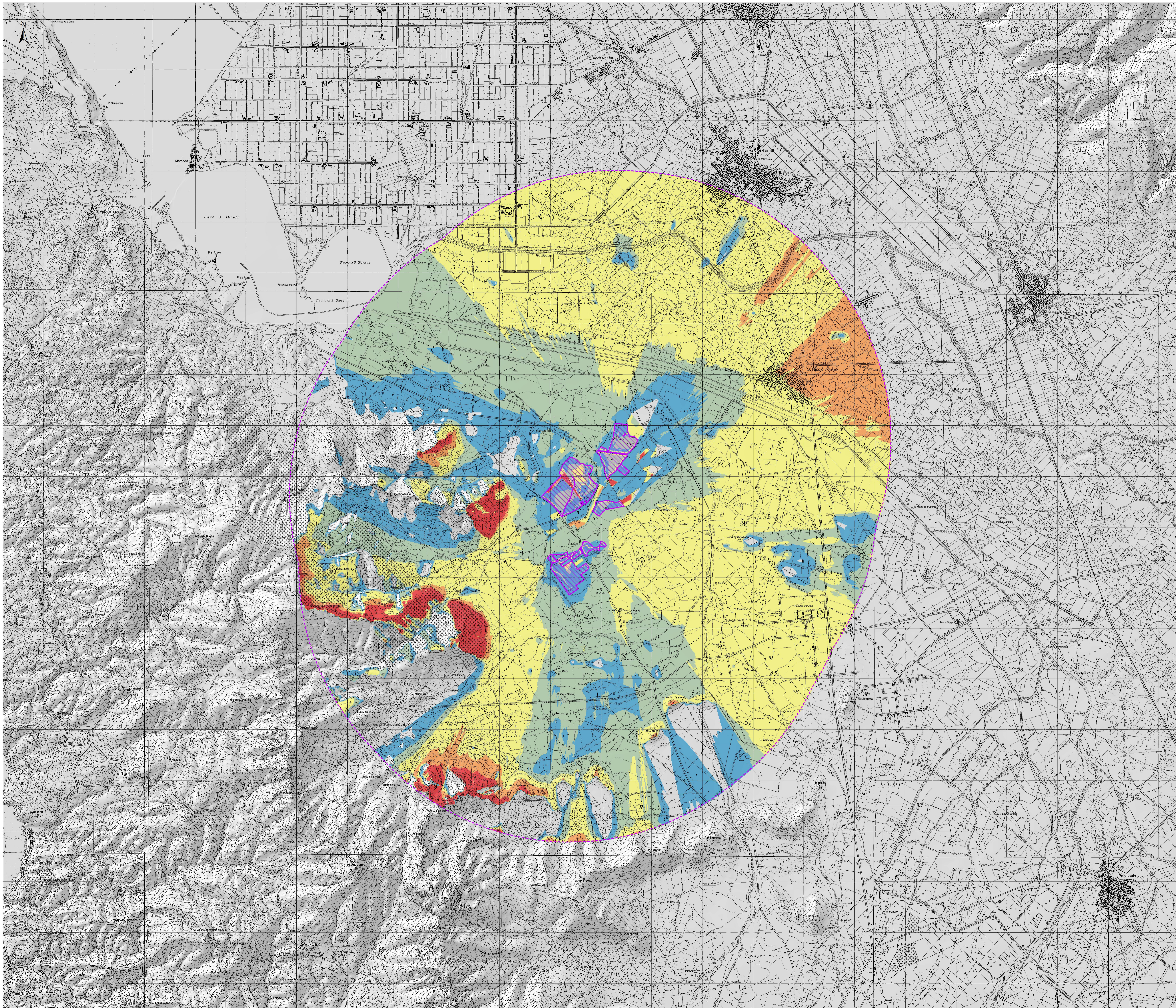


MAPPA DI INTERVISIBILITÀ TEORICA IMPIANTO CON MITIGAZIONE (1:25.000)



Legenda

- Confine sistema agrivoltaico
- Buffer 5km
- Intervisibilità teorica con mitigazione**
- Molto bassa
- Bassa
- Media
- Alta
- Molto alta

REGIONE SARDEGNA
 Provincia del Sud Sardegna
 COMUNE DI GUSPINI

IMPIANTO AGRIVOLTAICO "GR GUSPINI"
 - COMUNE DI GUSPINI (SU) -

Oggetto: PROGETTO DEFINITIVO MAPPA DI INTERVISIBILITÀ TEORICA IMPIANTO CON MITIGAZIONE	Cod. verb.: GRN-FVG-TA17 Scala: 1:25.000
---	---

Data	Rev.	Descrizione	Esig.	Conti.	Appr.
Maggio 2023	0	Emissione per procedura di VIA	IAT	GF	GRR7

A cura di:
 I.A.T. Consulenza e progetti S.r.l.
 Dott. Ing. Giuseppe Frangia

Gruppo di lavoro:
 Ing. Marianna Barattolo (coordinatore e responsabile)
 Ing. Enrico Battelino
 Dott. Fran. Tom. Adriana Cappai
 Ing. Paolo Desogus
 Ing. Andrea Orsini
 Dott. ssa Fran. Ter. Eleonora Re
 Ing. Elena Rovelli
 Ing. Marco Uzzari

Progettazione:
 Dott. Ing. Giuseppe Frangia

Collaboratori:
 Ing. Antonio Delella
 Dott. Gen. Maria Francesca Lobina
 Agr. Dott. Nat. Fabio Sotgiu
 Dott. Nat. Maurizio Medda
 Dott. Matteo Tatti

Comitatente:
 RINNOVIBILI 7 S.r.l.
 Via Borgognone, 9 - 08021 Manno (MO)

Greenery

Edizione: I.A.T. Consulenza e progetti S.r.l. con sede unica - Via Michele Gius. S.n.c. - 08022 Cagliari, Tel/Fax +39 070 292929
 Questo documento è stato redatto in formato elettronico e non può essere considerato valido se non in formato elettronico. Qualora si volesse stampare questo documento si dovrà utilizzare il formato di stampa in scala 1:25.000.