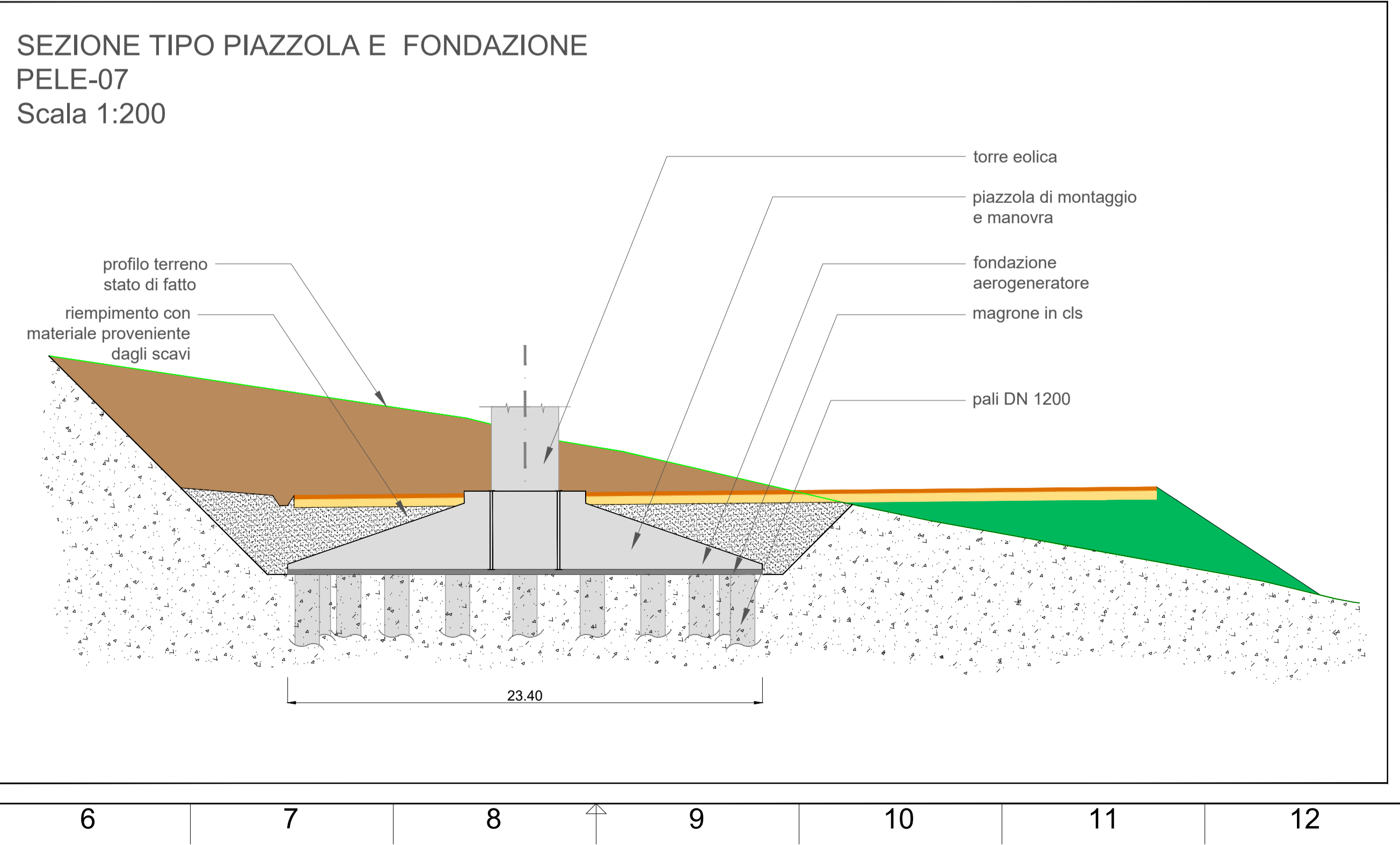
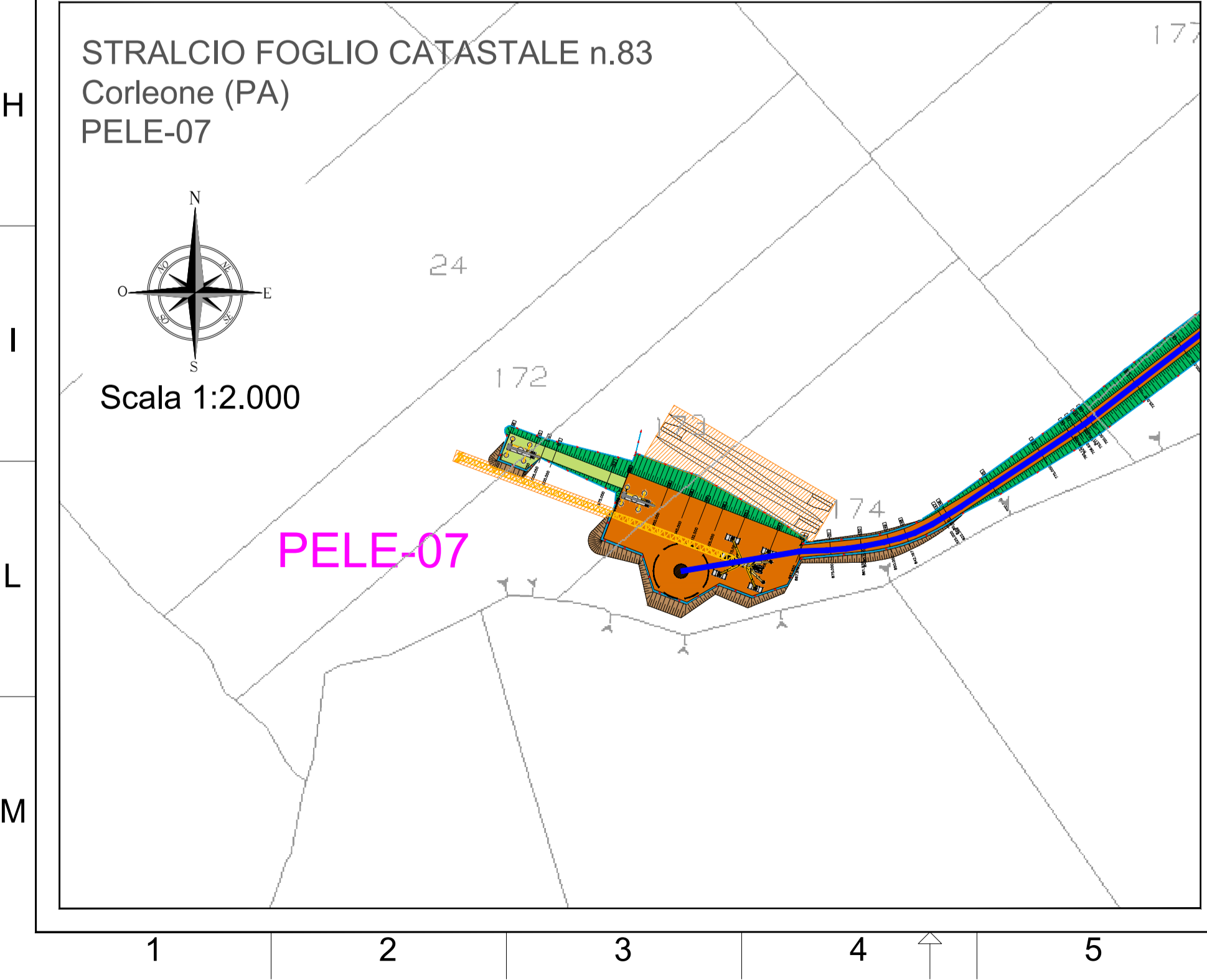


- #### LEGENDA SIMBOLI:
- AEROGENERATORE IN PROGETTO
  - PAVIMENTAZIONE STRADALE IN MISTO GRANULOMETRICO DEFINITIVA
  - PAVIMENTAZIONE STRADALE IN MISTO GRANULOMETRICO TEMPORANEA
  - FONDAZIONE STRADALE IN TOUT\_VENANT
  - AREA D'OCCUPAZIONE TEMPORANEA
  - RILEVATO
  - TRINCEA
  - CUNETTA
  - TOMBINO DI ADDUZIONE ACQUA PLUVIALE
  - CAVIDOTTO MT 30 KV INTERRATO IN PROGETTO
  - LINEA bT AEREA ESISTENTE
  - LINEA bT AEREA ESISTENTE DA INTERRARE
  - LINEA MT AEREA ESISTENTE
  - LINEA MT AEREA ESISTENTE DA INTERRARE
  - LIMITE FOGLIO CATASTALE



COMMITTENTE: **RWE**

RWE RENEWABLES ITALIA S.R.L.  
via A. Doria, 41/G - 00192 ROMA (RM)  
P.IVA/C.F. 06400370968  
pec: rwerenewablesitaliasrl@legalmail.it

TITOLO del Progetto: **PARCO EOLICO CORLEONE-CONTESSA**

Documento: **PROGETTO DEFINITIVO** N° Documento: **PELE-P-0107**

ID PROGETTO: PELE DISCIPLINA: P TIPOLOGIA: D FORMATO: A1

TITOLO: **Planimetria, profili e sezione piazzola PELE 07**

FOGLIO: 7/12 SCALA: VARIE FILE: PELE-P-0107\_00.dwg

Progetto: **REWIND energy** ing. Riccardo Cangelosi

REWIND ENERGY S.R.L.S.  
viale Europa, 249 - 91011 ALCAMO (TP)  
P.IVA/C.F. 02785820818  
pec: rewindenergy@pec.it

ing. Gaetano Scurto

Rev.	Data Revisione	Descrizione Revisione	Redatto	Controllato	Approvato
00	13.12.2022	PRIMA EMISSIONE	AB	GS	REWIND ENERGY