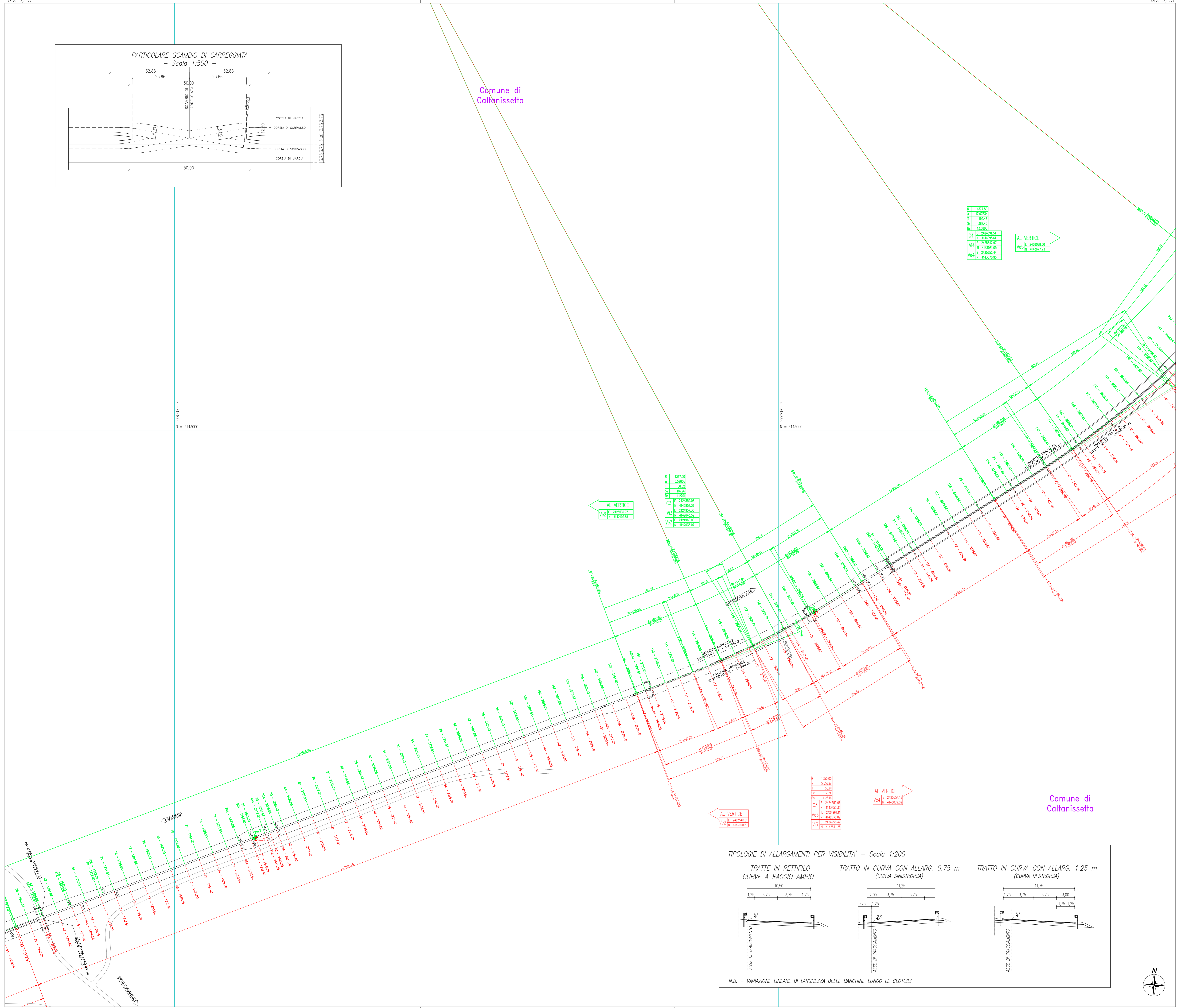


Comune di Caltanissetta

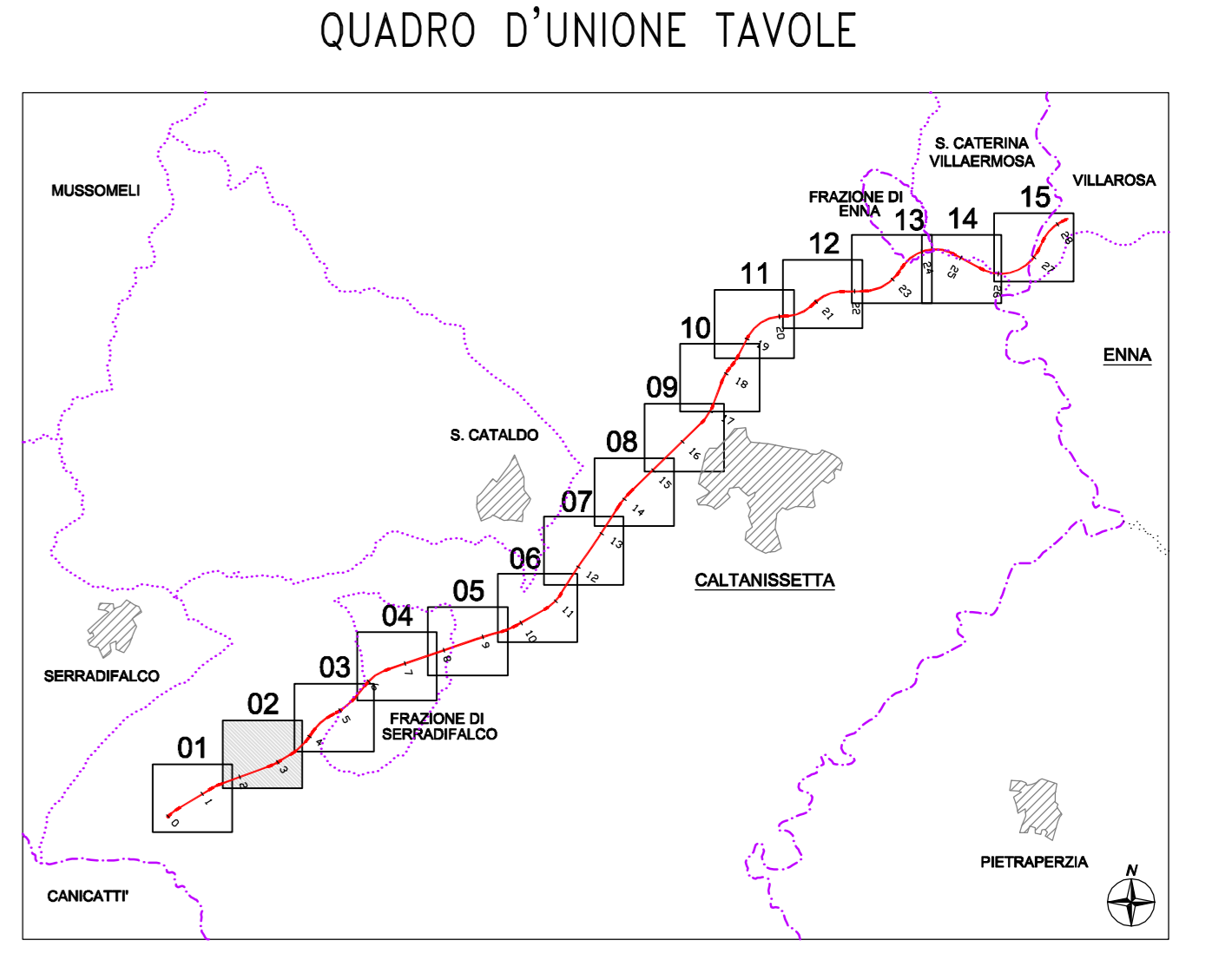


P	1347.50
T	53.906
R	36.52
Sv	116.96
Sr	13.705
C4	E 242439.06
	N 414262.26
V4	E 242467.20
	N 414261.52
V5	E 242460.20
	N 414263.07

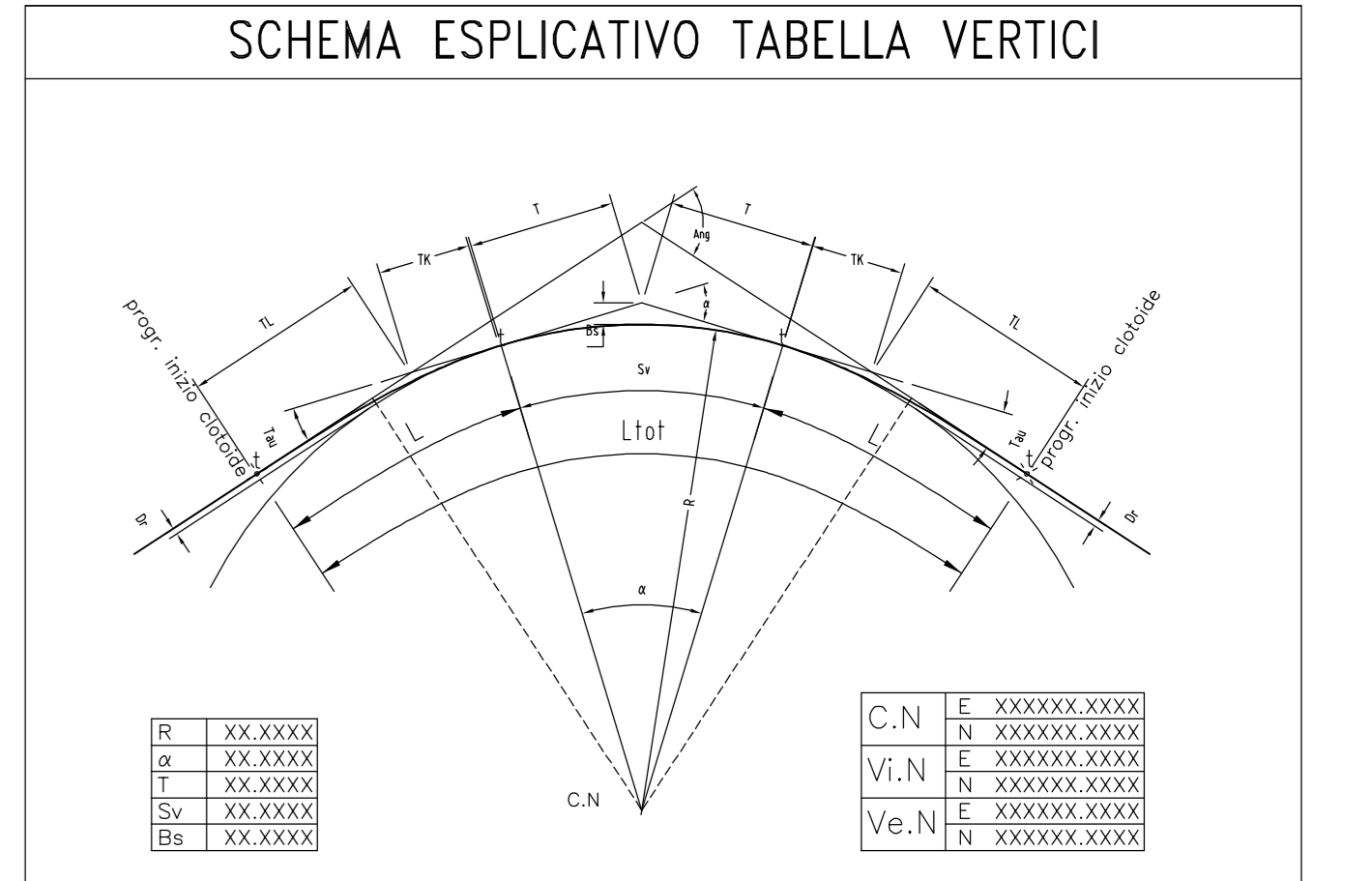
AL VERTICE	
Ve2	E 242462.24
	N 414262.24

P	1350.00
T	5.5025
R	103.74
Sv	1.294
Sr	0.46
C3	E 242439.06
	N 414302.32
V3	E 242491.11
	N 414301.82
V3	E 242498.42
	N 414301.25

AL VERTICE	
Ve5	E 242468.30
	N 414307.73

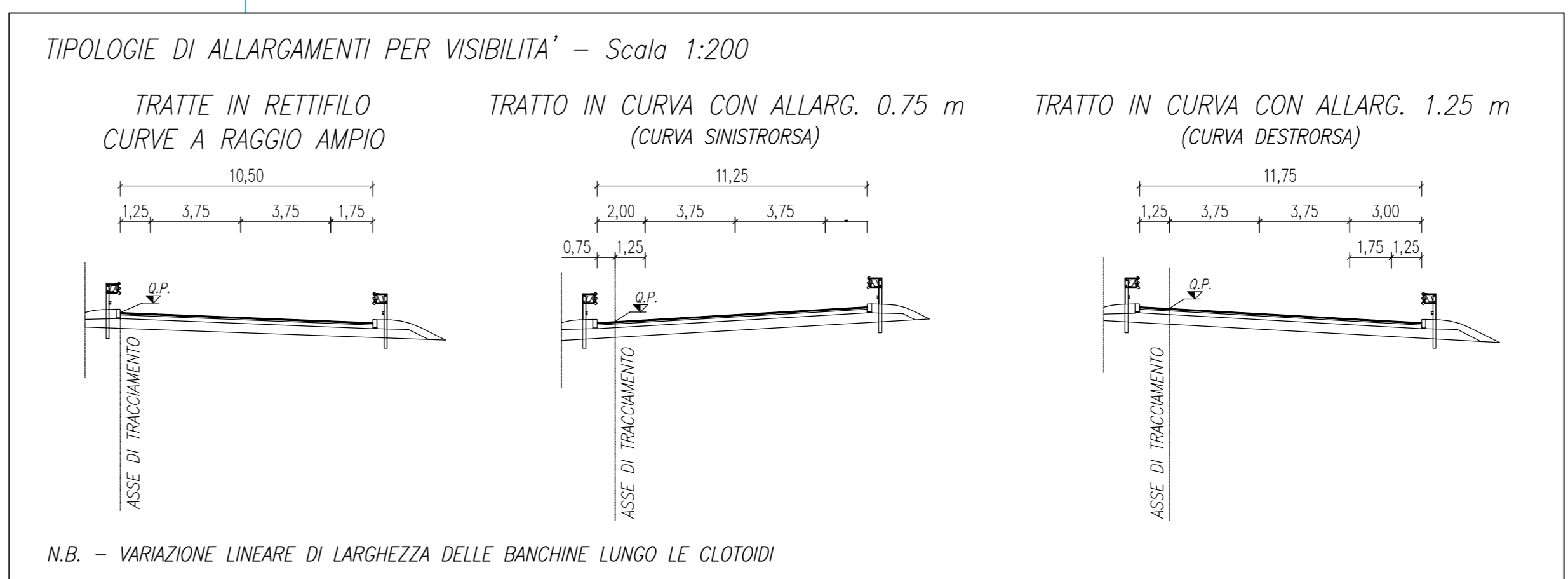
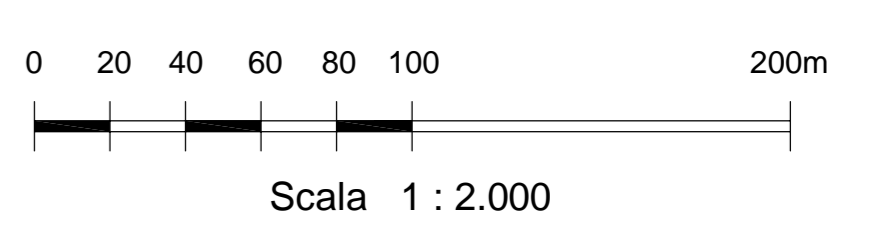


— DATI DI TRACCIAMENTO CARREGGIATA AG-A.19  
 — DATI DI TRACCIAMENTO CARREGGIATA A.19-AG



**LEGGENDA**

SIMBOLO	DESCRIZIONE
Ang	= ANGOLO DI DIREZIONE
a	= ANGOLO AL VERTICE
R	= RAGGIO DI CURVATURA
T	= TANGENTE
Sv	= SVILUPPO SETTORE CIRCOLARE
Sr	= BISETRICE
A	= PARAMETRO DELLA CLOTOIDE
L	= LUNGHEZZA DELLA CLOTOIDE
Ltot	= LUNGHEZZA TOTALE DELLA CURVA
TL	= TANGENTE LUNGA
Tk	= TANGENTE CORTA
Dr	= SCOSTAMENTO DELLA CURVA PRIMITIVA RISPETTO AL RETTIFILLO
Tau	= ANGOLO FINALE DELLA CLOTOIDE
C.N	= COORDINATE DEL CENTRO
Ve.N	= COORDINATE DEL VERTICE INTERNO
Ve.N	= COORDINATE DEL VERTICE ESTERNO



Comune di Caltanissetta



**CORRIDOIO PLURIMODALE TIRRENICO-NORD EUROPA  
 ITINERARIO AGRIGENTO -CALTANISSETTA-A19  
 S.S. N° 640 "DI PORTO EMPEDOCLE"  
 AMMODERNAMENTO E ADEGUAMENTO ALLA CAT. B DEL D.M. 5.11.2001  
 Dal km 44+000 allo svincolo con l'A19**

**PROGETTO DEFINITIVO**

GRUPPO DI PROGETTAZIONE	RESPONSABILI DI PROGETTO
ATI: TECHNITAL s.p.a. (mandataria) S.I.S. Studio di Ingegneria Stradale s.r.l. DELTA Ingegneria s.r.l. INFRADEC s.r.l. Consulting Engineering PROGIN s.p.a.	Dott. Ing. M. Raccosta Dott. Ing. A. Bevilacqua Dott. Ing. M. Carino Dott. Ing. M. Troccoli Dott. Ing. S. Esposito

VISTO IL RESPONSABILE DEL PROCEDIMENTO	VISTO IL RESPONSABILE DEL SERVIZIO PROGETTAZIONE	DATA
Dott. Ing. Massimiliano Fidenzi	Dott. Ing. Antonio Valente	PROTODOLLO

**PROGETTO STRADALE**

PLANIMETRIE		PLANIMETRIE	
PLANIMETRIE DI TRACCIAMENTO ASSE PRINCIPALE - TAV. 2/15			
Da progr. 1+700 a progr. 3+600			
CODICE PROGETTO	NOME FILE	REVISIONE	FOGLIO
L0407B D 0501	L0407B-D-0501-P01-PS01-TRA-PT02-ALING	A	02/15
C			
D			
B			
A	EMISSIONE	Ottobre 2008	G. Fassinò
REV.	DESCRIZIONE	DATA	ELABORATO